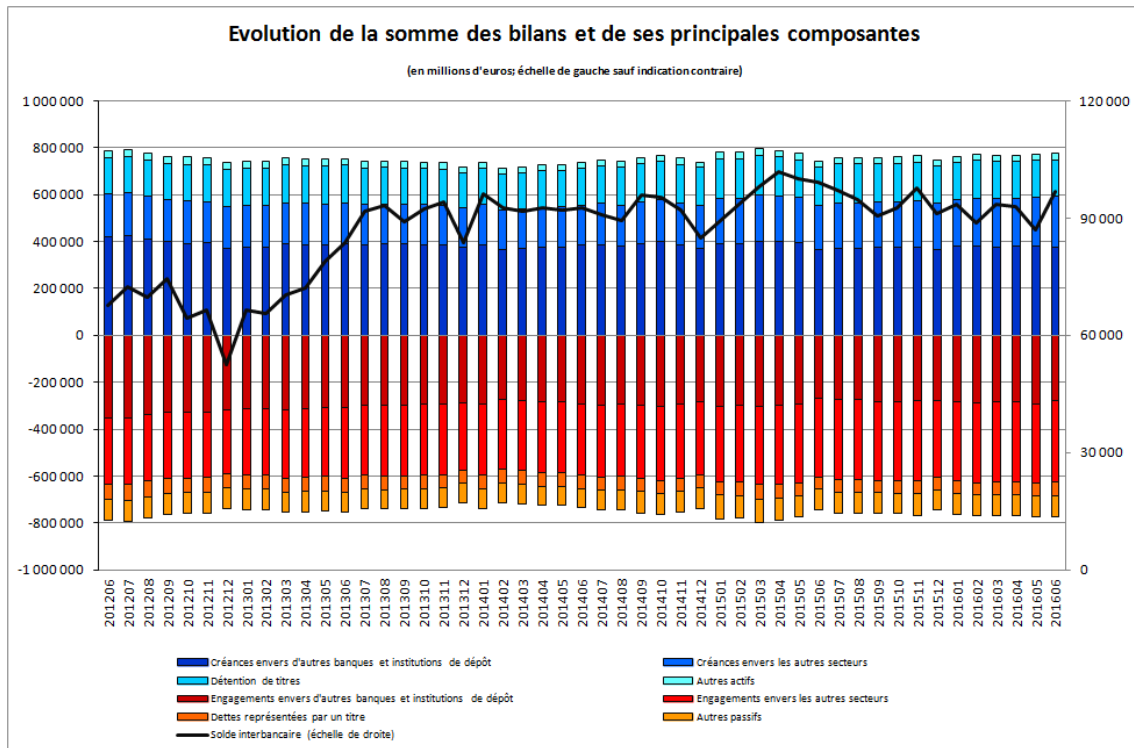


Evolution de la somme des bilans des établissements de crédit

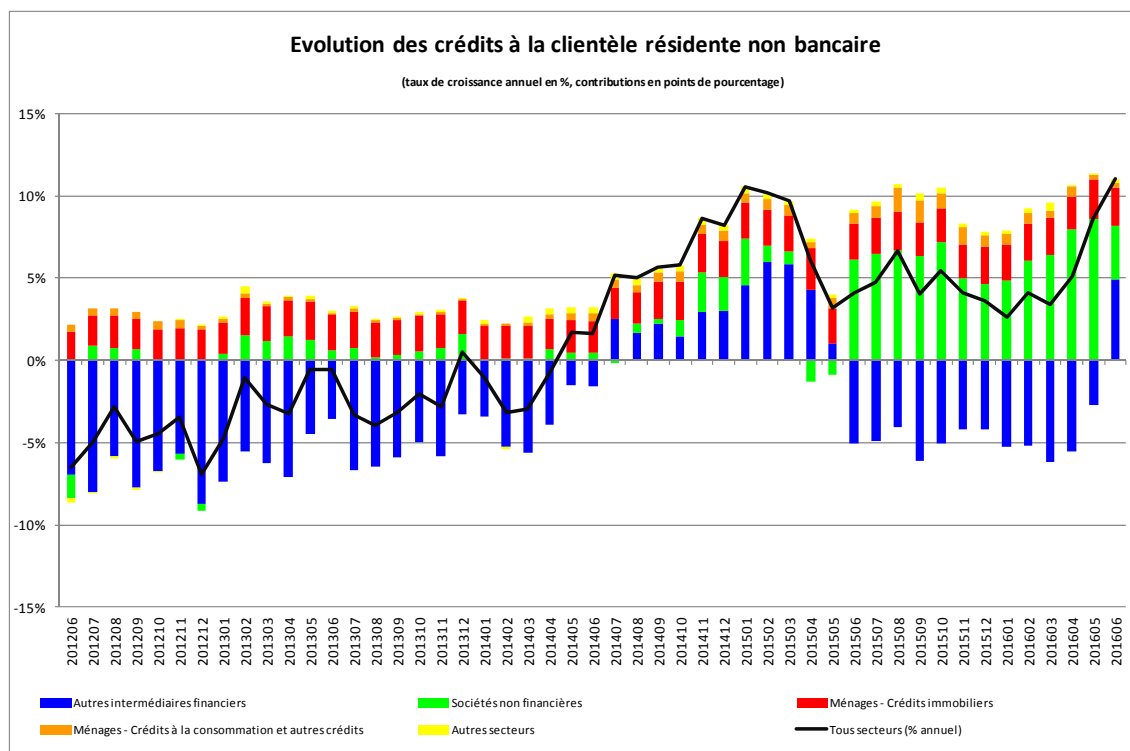
La Banque centrale du Luxembourg (BCL) informe que, sur base de chiffres provisoires, la somme des bilans des établissements de crédit s’est élevée à 774 933 millions d’euros au 30 juin 2016 contre 774 191 millions d’euros au 31 mai 2016, soit une hausse de 0,1%. Entre les mois de juin 2015 et juin 2016, la somme des bilans des établissements de crédit a été en hausse de 4,4%.



Il convient d’indiquer que le solde interbancaire, c’est-à-dire la différence entre créances et engagements interbancaires, est resté positif et s’est inscrit à 96 924 millions d’euros à la fin du mois de juin 2016.

Les crédits à la clientèle non bancaire résidente ont augmenté de 2 253 millions d'euros, soit 3% entre mai 2016 et juin 2016. Entre juin 2015 et juin 2016, ces crédits se sont accrus de 7 675 millions d'euros, soit 11%.

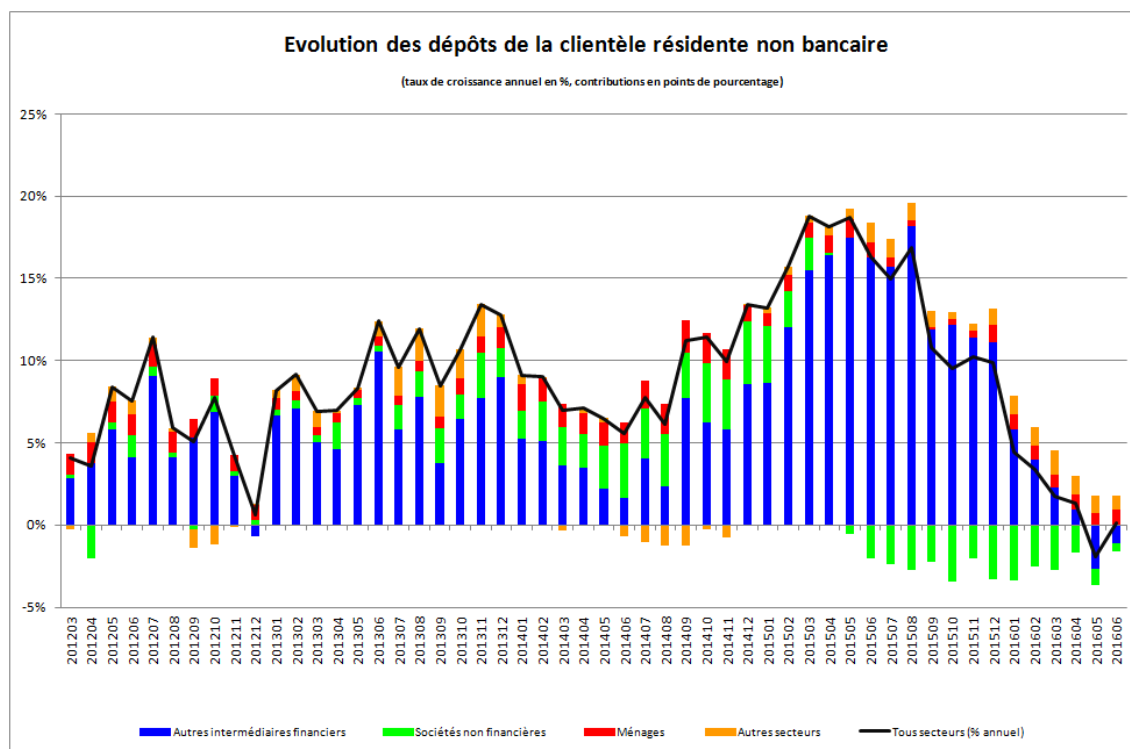
Communiqué de presse statistique



L'évolution du crédit à la clientèle résidente non bancaire a été portée par ses principales composantes, c'est-à-dire les crédits aux sociétés non financières (SNF), les crédits aux autres intermédiaires financiers (AIF) et les crédits immobiliers aux ménages. Les parts respectives de ces crédits se sont inscrites à 26,4%, 30,8% et 32,3% au 30 juin 2016. Les trois composantes indiquées ci-dessus ont continué à progresser entre juin 2015 et juin 2016. En effet, entre juin 2015 et juin 2016, les crédits envers les SNF ont augmenté de 2 277 millions d'euros (soit 12,6%), les crédits immobiliers aux ménages de 1 623 millions d'euros (soit 7%) et les crédits aux AIF ont également progressé de 3 408 millions d'euros (soit 16,7%).

Pour ce qui est du passif, les dépôts du secteur non bancaire résident ont progressé de 6 199 millions d'euros, soit 2,9%, entre le 31 mai 2016 et le 30 juin 2016. Sur douze mois, ces dépôts ont augmenté de 276 millions d'euros, soit 0,1%.

Communiqué de presse statistique



Entre juin 2015 et juin 2016, les dépôts de la clientèle résidente non bancaire sont restés relativement stables. La baisse des dépôts des AIF, dont la part s'est élevée à 70,6% au 30 juin 2016 et qui incluent les dépôts des fonds d'investissement monétaires et non monétaires, a été compensée par une augmentation des dépôts de ménages. Au cours des douze derniers mois, les dépôts des AIF résidents ont baissé de 2 458 millions d'euros, soit 1,6%. Quant aux autres secteurs, les dépôts des ménages résidents ont progressé de 2 019 millions d'euros, soit 6,4%, alors que les dépôts des SNF résidentes ont reculé de 1 128 millions d'euros, soit 7,2%.

Finalement, on note que le nombre d'établissements de crédit inscrits sur la liste officielle, au 30 juin 2016, était de 143 unités.

Les séries statistiques relatives au bilan des établissements de crédit sont accessibles sur le site Internet de la BCL par le lien suivant :

http://www.bcl.lu/fr/statistiques/series_statistiques_luxembourg/11_etablissements_credit/

Communiqué de presse statistique

Pour toute information supplémentaire nous sommes à votre disposition
au numéro de téléphone 4774-4243 /-4265.



Département Relations internationales et communication

Section Communication

L-2983 Luxembourg

Télécopieur: +352 4774-4910

info@bcl.lu