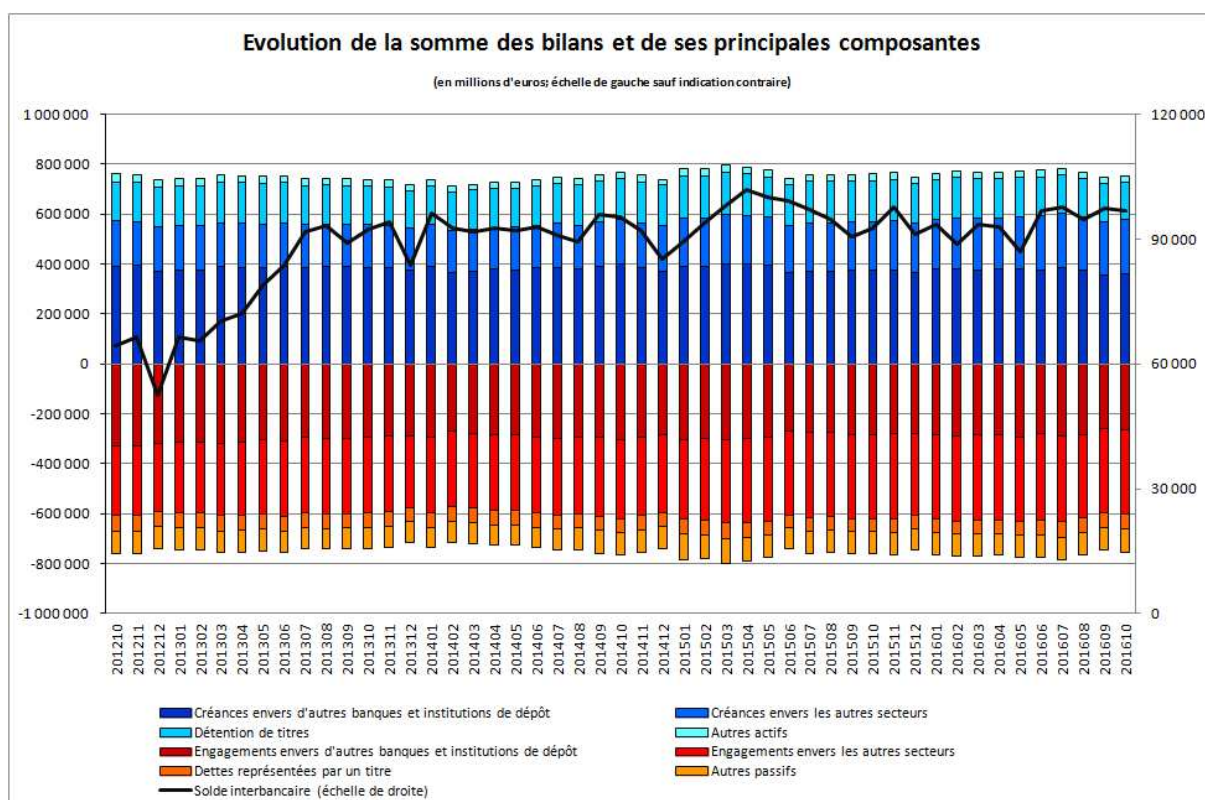


Luxembourg, le 6 décembre 2016

Evolution de la somme des bilans des établissements de crédit

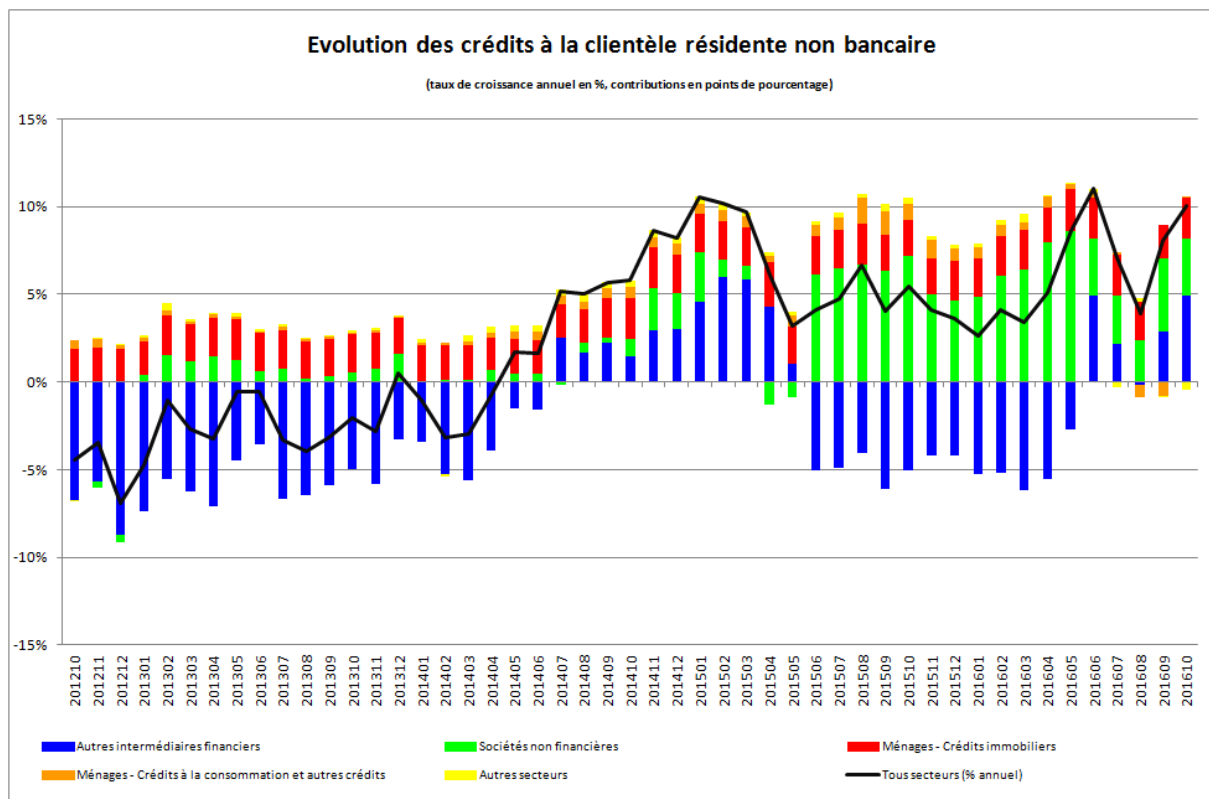
La Banque centrale du Luxembourg (BCL) informe que, sur base de chiffres provisoires, la somme des bilans des établissements de crédit s'est élevée à 753 155 millions d'euros au 31 octobre 2016 contre 745 101 millions d'euros au 30 septembre 2016, soit une hausse de 1,1%. Entre les mois d'octobre 2015 et d'octobre 2016, la somme des bilans des établissements de crédit a baissé de 1%.



Le solde interbancaire, c'est-à-dire la différence entre créances et engagements interbancaires, est resté positif et s'est inscrit à 96 820 millions d'euros à la fin du mois d'octobre 2016.

Les crédits à la clientèle non bancaire résidente ont augmenté de 1 665 millions d'euros, soit 2,1% entre septembre 2016 et octobre 2016. Entre octobre 2015 et octobre 2016, ces crédits se sont accrus de 7 236 millions d'euros, soit 10,1%.

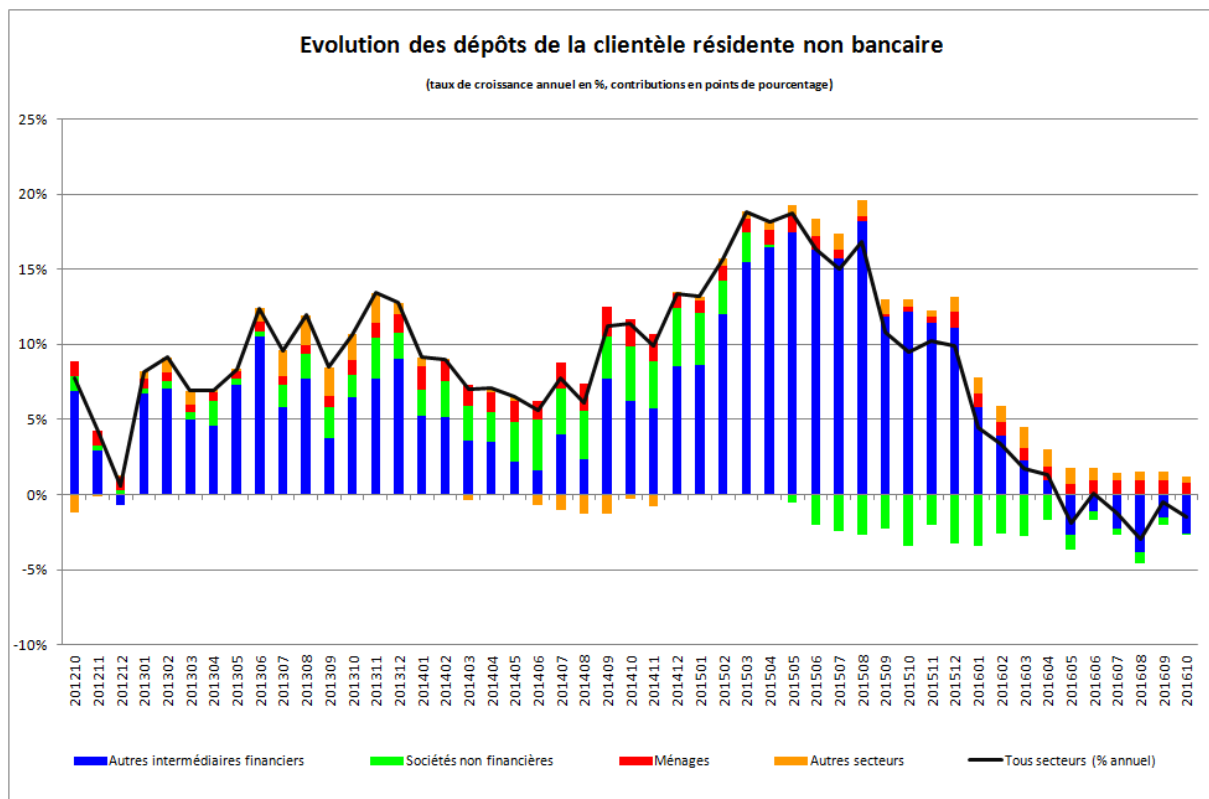
Communiqué de presse statistique



L'évolution du crédit à la clientèle résidente non bancaire a été portée par ses principales composantes, c'est-à-dire les crédits aux sociétés non financières (SNF), les crédits aux autres intermédiaires financiers (AIF) et les crédits immobiliers aux ménages. Les parts respectives de ces crédits se sont inscrites à 27,4%, 30,3% et 32,2% au 31 octobre 2016. Entre octobre 2015 et octobre 2016, les crédits envers les SNF ont augmenté de 2 337 millions d'euros (soit 12,1%), les crédits aux AIF de 3 565 millions d'euros (soit 17,4%) et les crédits immobiliers aux ménages de 1 643 millions d'euros (soit 6,9%).

Pour ce qui est du passif, les dépôts du secteur non bancaire résident ont diminué de 1 801 millions d'euros, soit 0,8%, entre le 30 septembre 2016 et le 31 octobre 2016. Sur douze mois, ces dépôts ont diminué de 3 119 millions d'euros, soit 1,4%.

Communiqué de presse statistique



Entre octobre 2015 et octobre 2016, la baisse des dépôts résidents en provenance du secteur des AIF (qui comprennent les fonds monétaires et non monétaires et dont la part s'est élevée à 69,9% au 31 octobre 2016) a été la plus significative. En effet, au cours des douze derniers mois, les dépôts des AIF résidents ont baissé de 5 526 millions d'euros (soit 3,6%). Quant aux autres secteurs, les dépôts des ménages résidents ont progressé de 1 702 millions d'euros, soit 5,4%, alors que les dépôts des SNF résidentes ont reculé de 278 millions d'euros, soit 1,9%.

Finalement, on note que le nombre d'établissements de crédit inscrits sur la liste officielle, au 31 octobre 2016, était de 141 unités.

Les séries statistiques relatives au bilan des établissements de crédit sont accessibles sur le site Internet de la BCL par le lien suivant :

http://www.bcl.lu/fr/statistiques/series_statistiques_luxembourg/11_etablissements_credit/index.html

Communiqué de presse statistique

Pour toute information supplémentaire nous sommes à votre disposition
au numéro de téléphone 4774-4243 /-4265.



Département Relations internationales et communication

Section Communication

L-2983 Luxembourg

Télécopieur: +352 4774-4910

info@bcl.lu