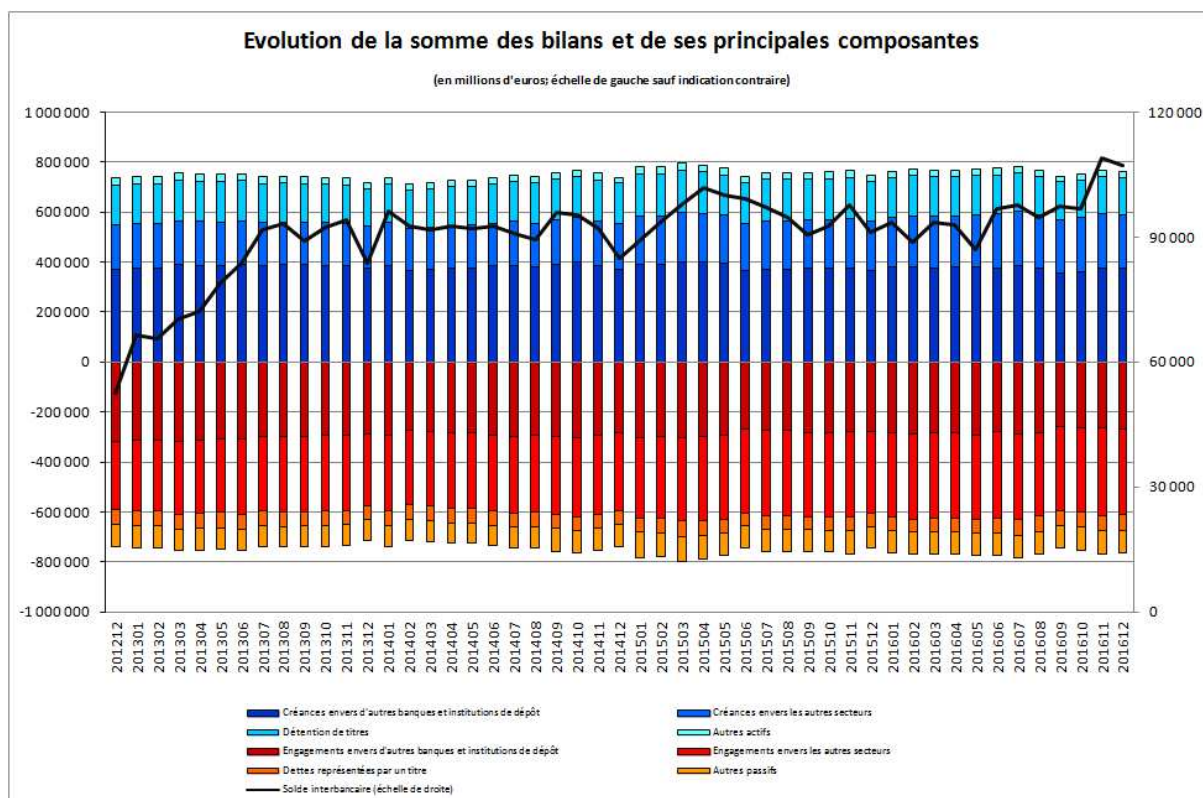


Luxembourg, le 7 février 2017

Evolution de la somme des bilans des établissements de crédit

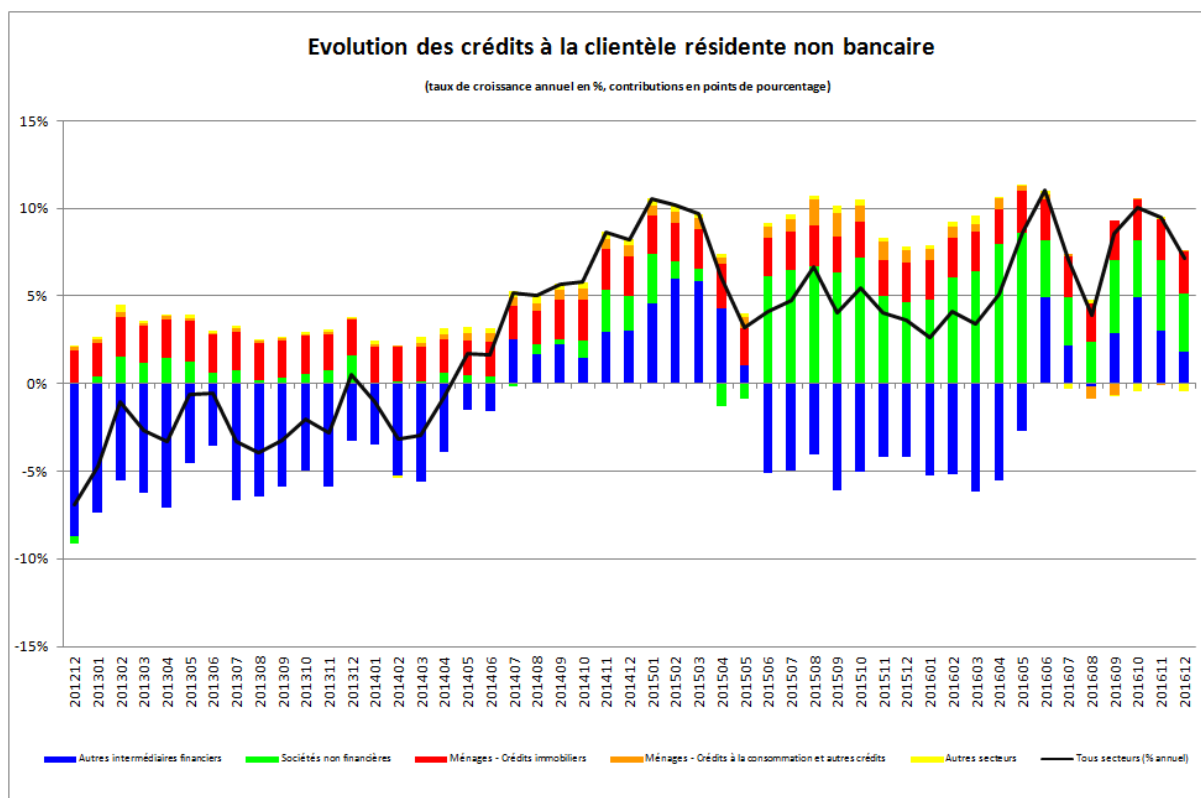
La Banque centrale du Luxembourg informe que, sur base de chiffres provisoires, la somme des bilans des établissements de crédit s'est élevée à 763 668 millions d'euros au 31 décembre 2016 contre 768 441 millions d'euros au 30 novembre 2016, soit une baisse de 0,6%. Entre les mois de décembre 2015 et décembre 2016, la somme des bilans des établissements de crédit a été en hausse de 2,3%.



Le solde interbancaire, c'est-à-dire la différence entre créances et engagements interbancaires, a atteint un niveau de 107 269 millions d'euros à la fin du mois de décembre 2016.

Les crédits à la clientèle non bancaire résidente ont baissé de 2 590 millions d'euros, soit 3,3% entre novembre 2016 et décembre 2016. Entre décembre 2015 et décembre 2016, ces crédits se sont accrus de 5 125 millions d'euros, soit 7,1%.

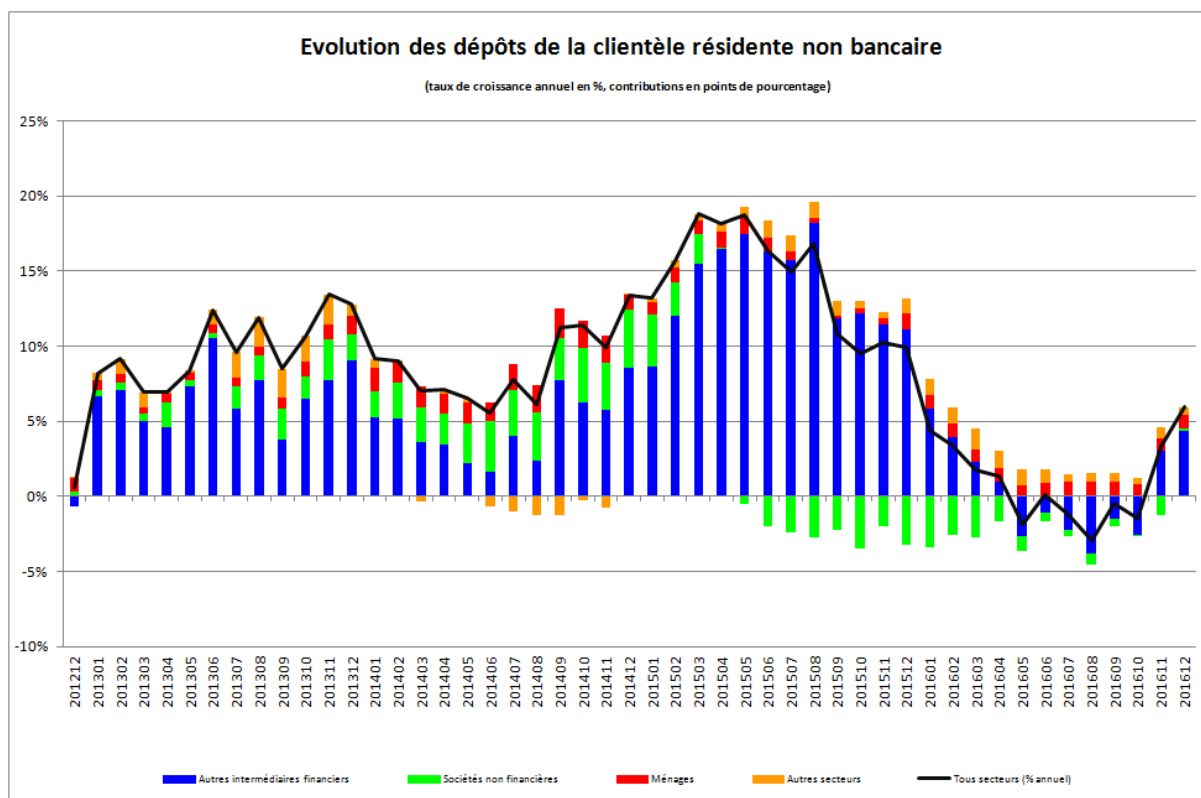
Communiqué de presse statistique



L'évolution du crédit à la clientèle résidente non bancaire a été portée par ses principales composantes, c'est-à-dire les crédits aux sociétés non financières (SNF), les crédits aux autres intermédiaires financiers (AIF) et les crédits immobiliers aux ménages. Les parts respectives de ces crédits se sont inscrites à 27,6%, 28,6% et 33,8% au 31 décembre 2016. Les trois composantes indiquées ci-dessus ont progressé entre décembre 2015 et décembre 2016. En effet, entre décembre 2015 et décembre 2016, les crédits envers les SNF ont augmenté de 2 405 millions d'euros (soit 12,8%), les crédits immobiliers aux ménages de 1 738 millions d'euros (soit 7,2%) et les crédits aux AIF de 1 285 millions d'euros (soit 6,2%).

Pour ce qui est du passif, les dépôts du secteur non bancaire résident ont baissé de 1 979 millions d'euros, soit 0,9%, entre le 30 novembre 2016 et le 31 décembre 2016. Sur douze mois, ces dépôts ont augmenté de 12 391 millions d'euros, soit 5,9%.

Communiqué de presse statistique



Entre décembre 2015 et décembre 2016, la hausse des dépôts résidents en provenance du secteur des AIF (qui comprennent les fonds monétaires et non monétaires et dont la part s'est élevée à 70,7% au 31 décembre 2016) a été la plus significative. En effet, au cours des douze derniers mois, les dépôts des AIF résidents ont augmenté de 9 057 millions d'euros (soit 6,1%). Quant aux autres secteurs, les dépôts des ménages résidents ont progressé de 1 877 millions d'euros, soit 5,8%, les dépôts des SNF résidentes ont quant à eux progressé de 346 millions d'euros, soit 2,4%.

Finalement, on note que le nombre d'établissements de crédit inscrits sur la liste officielle, au 31 décembre 2016, était de 141 unités.

Les séries statistiques relatives au bilan des établissements de crédit sont accessibles sur le site Internet de la BCL par le lien suivant :

http://www.bcl.lu/en/statistiques/series_statistiques/11_etablissements_credit/index.html

Communiqué de presse statistique

Pour toute information supplémentaire nous sommes à votre disposition
au numéro de téléphone 4774-4243 /-4265.



Département Relations internationales et communication

Section Communication L-2983 Luxembourg

Télécopieur: +352 4774-4910

info@bcl.lu