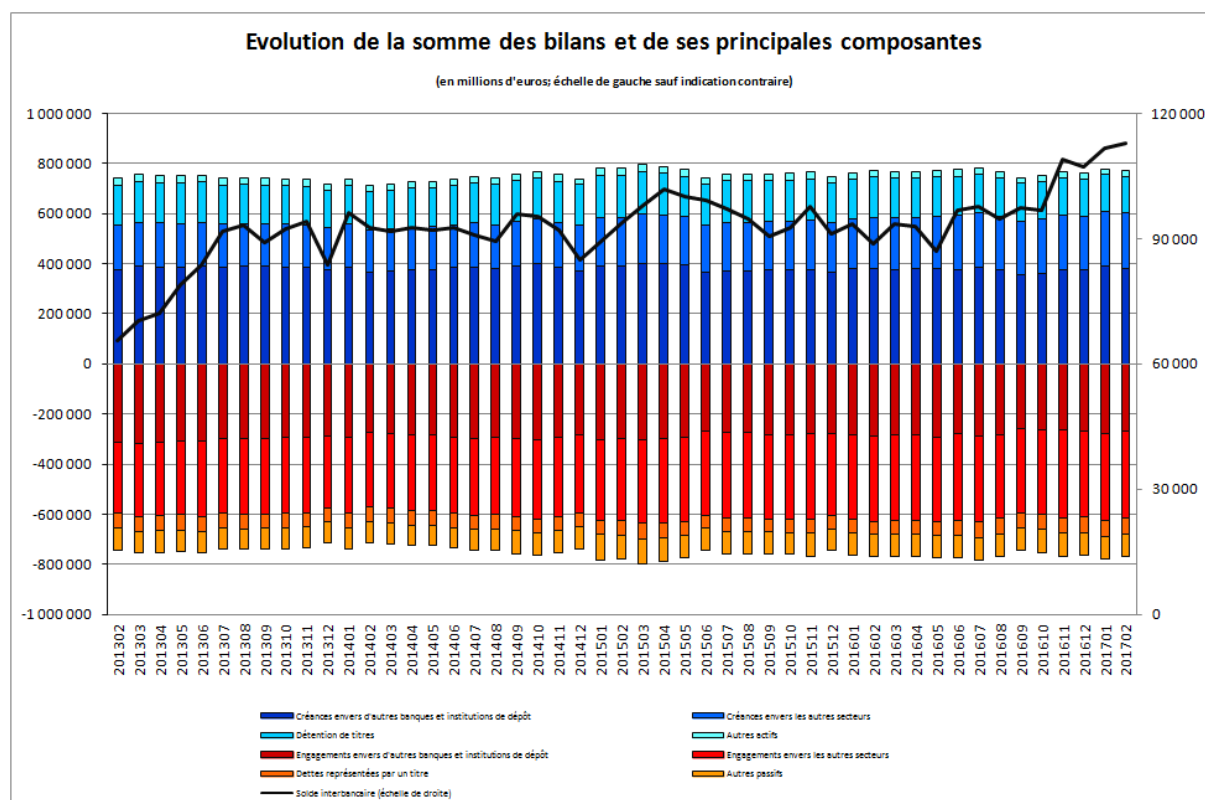


Luxembourg, le 10 avril 2017

## Evolution de la somme des bilans des établissements de crédit

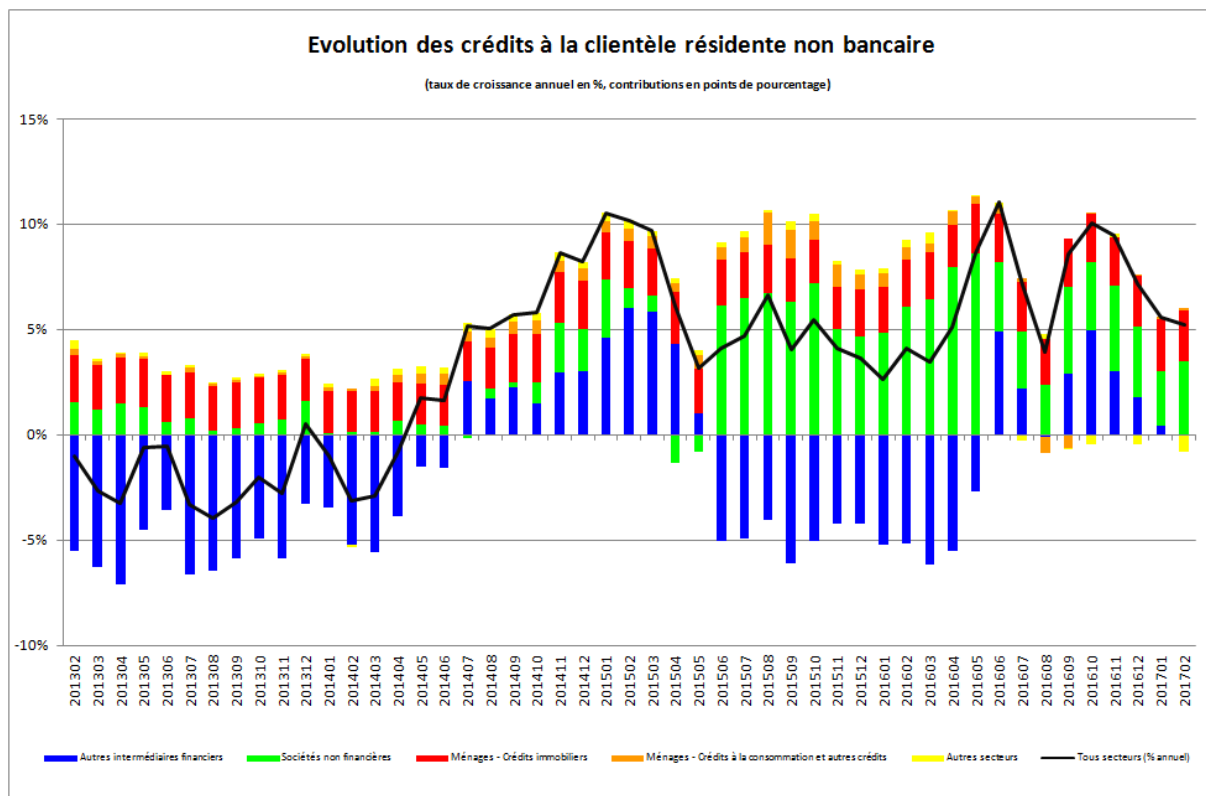
La Banque centrale du Luxembourg (BCL) informe que, sur base de chiffres provisoires, la somme des bilans des établissements de crédit s'est élevée à 771 265 millions d'euros au 28 février 2017 contre 777 500 millions d'euros au 31 janvier 2017, soit une baisse de 0,8%. Entre les mois de février 2016 et février 2017, la somme des bilans des établissements de crédit n'a guère changé.



Le solde interbancaire, c'est-à-dire la différence entre créances et engagements interbancaires, a atteint un nouveau sommet historique à 112 976 millions d'euros à la fin du mois de février 2017.

Les crédits à la clientèle non bancaire résidente ont augmenté de 208 millions d'euros, soit 0,3%, entre janvier 2017 et février 2017. Entre février 2016 et février 2017, ces crédits se sont accrus de 3 810 millions d'euros, soit 5,1%.

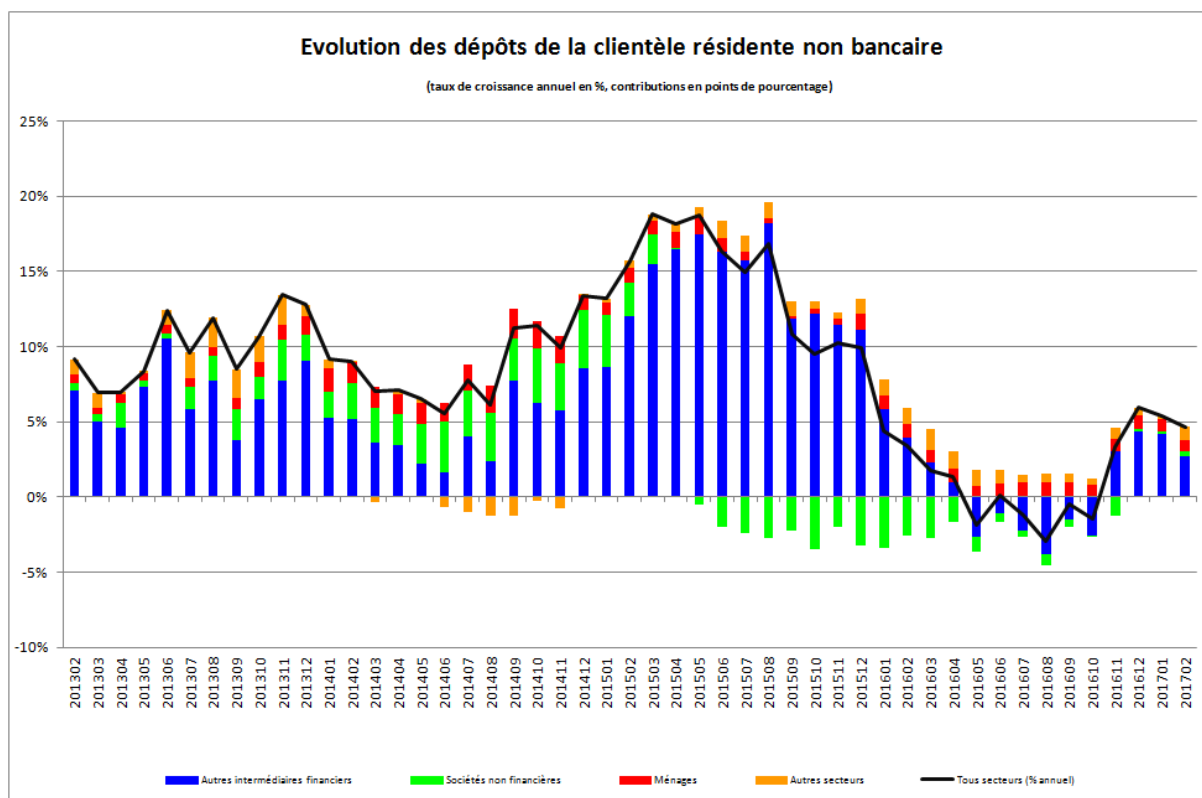
## Communiqué de presse statistique



L'évolution du crédit à la clientèle résidente non bancaire a été portée par ses principales composantes, c'est-à-dire les crédits aux sociétés non financières (SNF), les crédits aux autres intermédiaires financiers (AIF) et les crédits immobiliers aux ménages. Les parts respectives de ces crédits se sont inscrites à 27,7%, 29,1% et 35,5% au 28 février 2017. A l'exception des AIF, ces composantes ont progressé entre février 2016 et février 2017. En effet, entre février 2016 et février 2017, les crédits envers les SNF ont augmenté de 2 582 millions d'euros (soit 13,5%), et les crédits immobiliers aux ménages de 1 788 millions d'euros (soit 7,4%), alors que les crédits aux AIF se sont légèrement repliés (-16 millions d'euros, soit -0,1%).

Pour ce qui est du passif, les dépôts du secteur non bancaire résident ont augmenté de 1 516 millions d'euros, soit 0,7%, entre le 31 janvier et le 28 février 2017. Sur douze mois, ces dépôts ont augmenté de 9 843 millions d'euros, soit 4,6%.

## Communiqué de presse statistique



Entre février 2016 et février 2017, la hausse des dépôts résidents en provenance du secteur des AIF (qui comprennent les fonds monétaires et non monétaires et dont la part s'est élevée à 69,5% au 28 février) a été la plus significative. En effet, au cours des douze derniers mois, les dépôts des AIF résidents ont augmenté de 5 643 millions d'euros (soit 3,8%). Quant aux autres secteurs, les dépôts des ménages résidents ont progressé de 1 653 millions d'euros, soit 5,0%, et les dépôts des SNF résidentes de 699 millions d'euros, soit 4,7%.

Finalement, on note que le nombre d'établissements de crédit inscrits sur la liste officielle, au 28 février 2017, était de 142 unités.

Les séries statistiques relatives au bilan des établissements de crédit sont accessibles sur le site Internet de la BCL par le lien suivant :

[http://www.bcl.lu/fr/statistiques/series\\_statistiques\\_luxembourg/11\\_etablissements\\_cr\\_edit/index.html](http://www.bcl.lu/fr/statistiques/series_statistiques_luxembourg/11_etablissements_cr_edit/index.html)

## Communiqué de presse statistique

Pour toute information supplémentaire nous sommes à votre disposition  
au numéro de téléphone 4774-4243 /-4265.



Département Relations internationales et communication

Section Communication

L-2983 Luxembourg

Télécopieur: +352 4774-4910

[info@bcl.lu](mailto:info@bcl.lu)