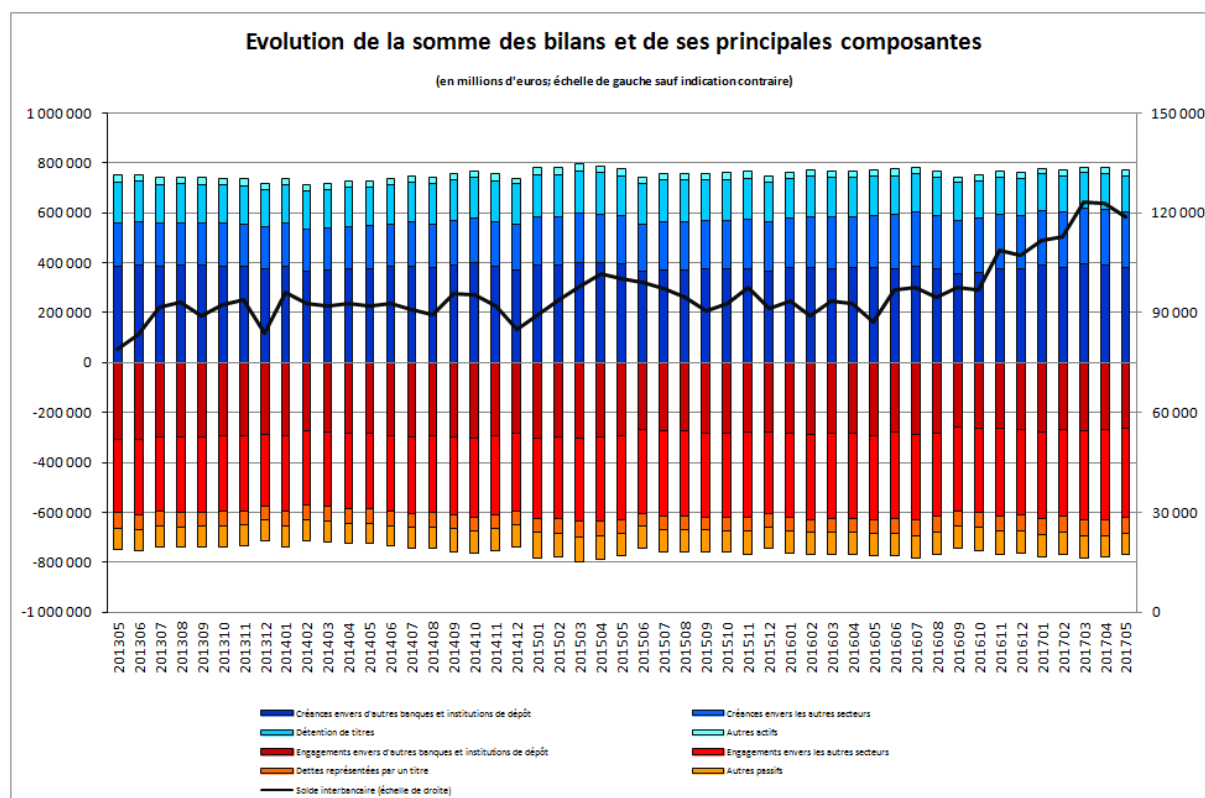


Luxembourg, le 4 juillet 2017

### Evolution de la somme des bilans des établissements de crédit

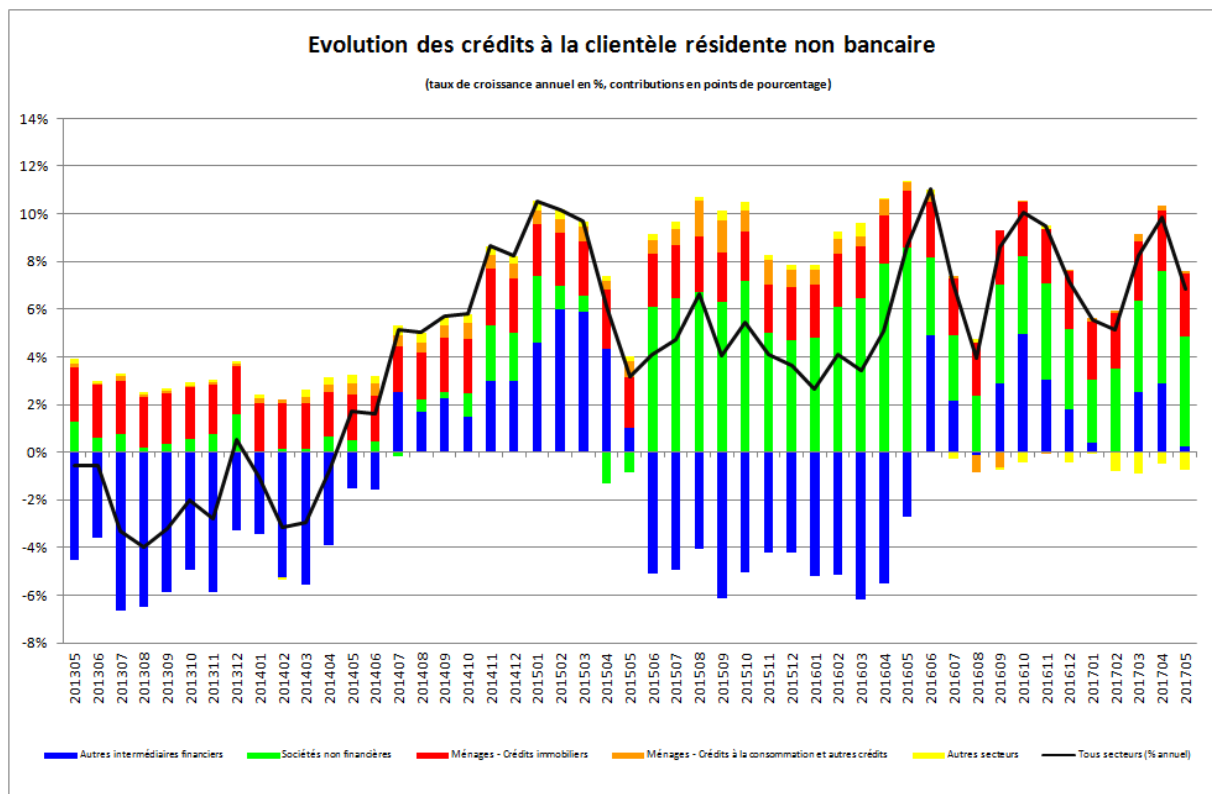
La Banque centrale du Luxembourg (BCL) informe que, sur base de chiffres provisoires, la somme des bilans des établissements de crédit s'est élevée à 770 908 millions d'euros au 31 mai 2017 contre 780 831 millions d'euros au 30 avril 2017, soit une baisse de 1,3 %. Entre les mois de mai 2016 et mai 2017, la somme des bilans des établissements de crédit a baissé de 0,4 %.



Le solde interbancaire, c'est-à-dire la différence entre créances et engagements interbancaires, a atteint 118 723 millions d'euros à la fin du mois de mai 2017.

Les crédits à la clientèle non bancaire résidente ont baissé de 888 millions d'euros, soit 1,1 % entre avril 2017 et mai 2017. Entre mai 2016 et mai 2017, ces crédits se sont accrus de 5 153 millions d'euros, soit 6,9 %.

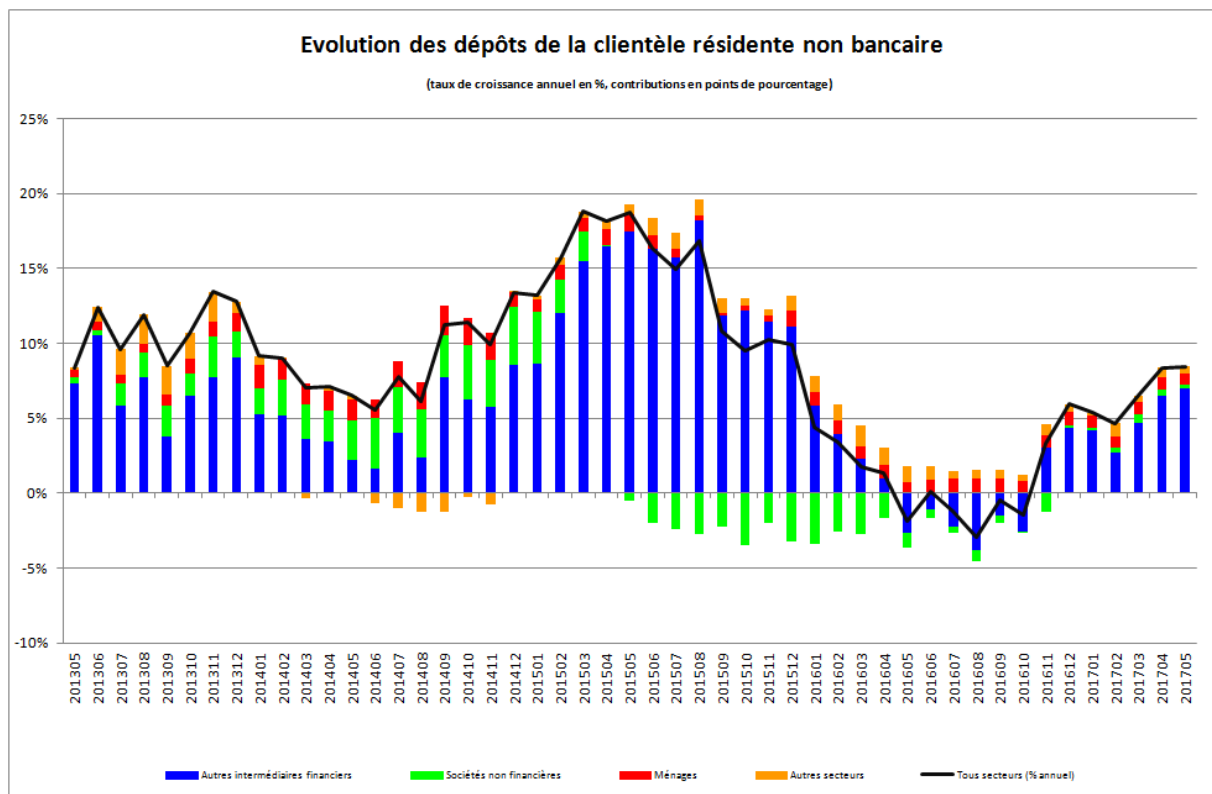
## Communiqué de presse statistique



L'évolution du crédit à la clientèle résidente non bancaire a été portée par ses principales composantes, c'est-à-dire les crédits aux sociétés non financières (SNF), les crédits aux autres intermédiaires financiers (AIF) et les crédits immobiliers aux ménages. Les parts respectives de ces crédits se sont inscrites à 28,7 %, 28,6 % et 33,3 % au 31 mai 2017. Entre mai 2016 et mai 2017, les crédits envers les SNF ont augmenté de 3 453 millions d'euros (soit 17,7 %), les crédits immobiliers aux ménages de 1 964 millions d'euros (soit 7,9 %) et les crédits aux AIF de 198 millions d'euros (soit 0,9 %).

Pour ce qui est du passif, les dépôts du secteur non bancaire résident ont baissé de 2 128 millions d'euros, soit 0,9 %, entre le 30 avril et le 31 mai 2017. Sur douze mois, ces dépôts ont augmenté de 18 015 millions d'euros, soit 8,5 %.

## Communiqué de presse statistique



Entre mai 2016 et mai 2017, la hausse des dépôts résidents en provenance du secteur des AIF (qui comprennent les fonds monétaires et non monétaires et dont la part s'est élevée à 70,7 % au 31 mai 2017) a été la plus significative. En effet, au cours des douze derniers mois, les dépôts des AIF résidents ont augmenté de 14 870 millions d'euros (soit 10,0 %). Quant aux autres secteurs, les dépôts des ménages résidents ont progressé de 1 586 millions d'euros, soit 4,8 %, et les dépôts des SNF résidentes de 577 millions d'euros, soit 3,9 %.

Les séries statistiques relatives au bilan des établissements de crédit sont accessibles sur le site Internet de la BCL par le lien suivant :

[http://www.bcl.lu/fr/statistiques/series\\_statistiques\\_luxembourg/11\\_etablissements\\_cr\\_edit/index.html](http://www.bcl.lu/fr/statistiques/series_statistiques_luxembourg/11_etablissements_cr_edit/index.html)

## Communiqué de presse statistique

Pour toute information supplémentaire nous sommes à votre disposition  
au numéro de téléphone 4774-4243 /-4265.



Département Relations internationales et communication

Section Communication

L-2983 Luxembourg

Télécopieur: +352 4774-4910

[info@bcl.lu](mailto:info@bcl.lu)