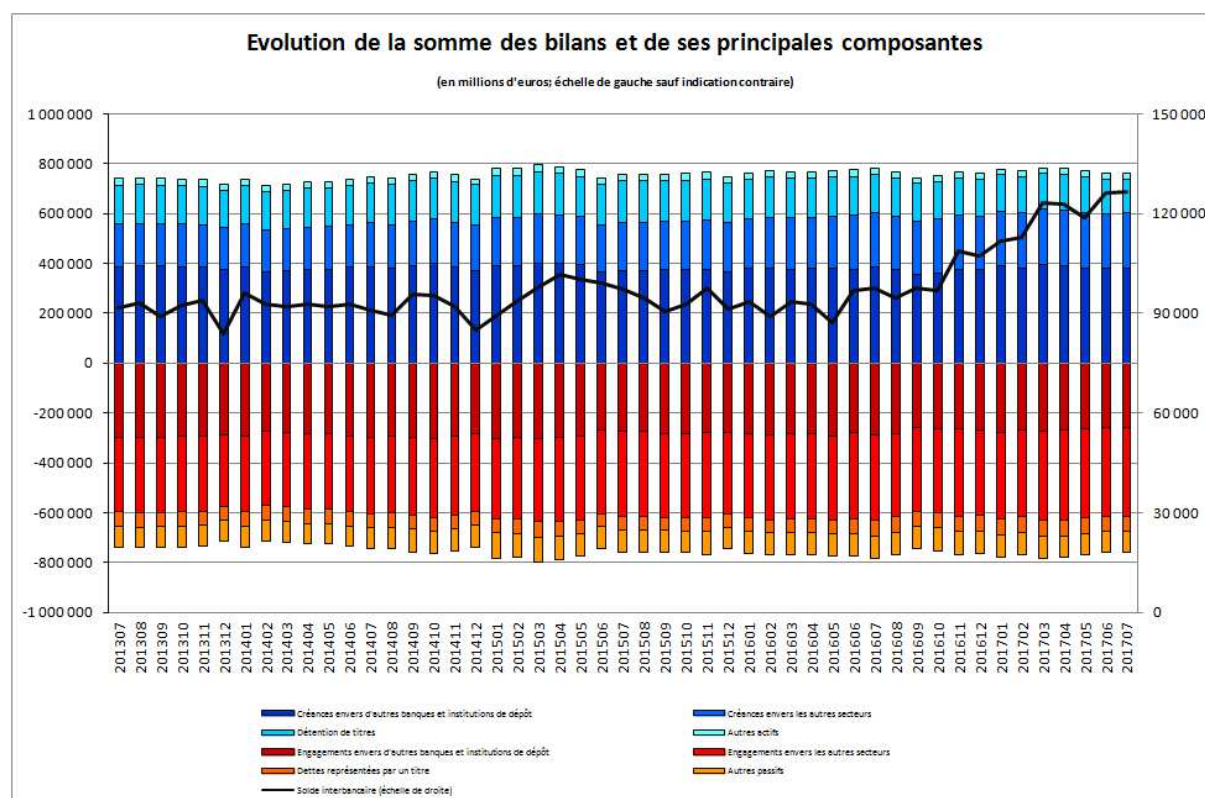


Luxembourg, le 19 septembre 2017

Evolution de la somme des bilans des établissements de crédit

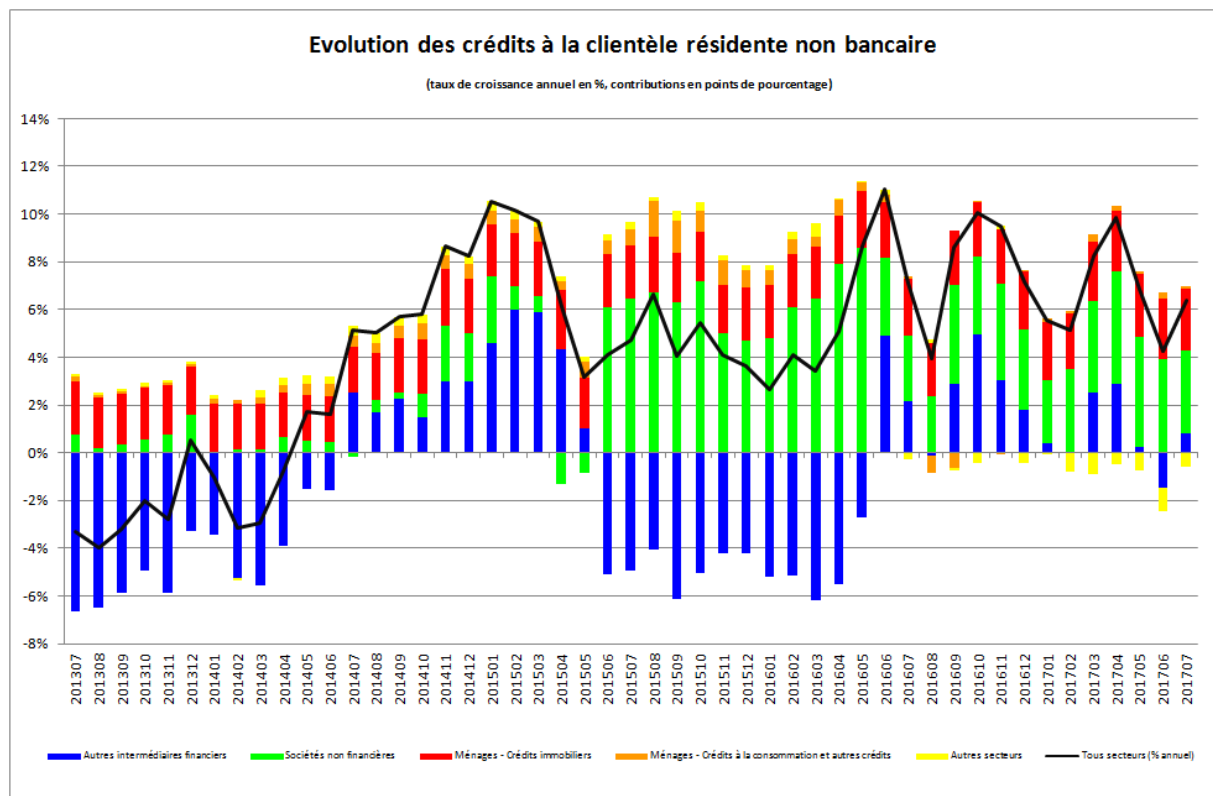
La Banque centrale du Luxembourg informe que, sur base de chiffres provisoires, la somme des bilans des établissements de crédit s'est élevée à 761 658 millions d'euros au 31 juillet 2017 contre 760 121 millions d'euros au 30 juin 2017, soit une hausse de 0,2%. Entre les mois de juillet 2016 et juillet 2017, la somme des bilans des établissements de crédit a baissé de 2,7%.



Le solde interbancaire, c'est-à-dire la différence entre créances et engagements interbancaires, a atteint un sommet historique de 126 793 millions d'euros à la fin du mois de juillet 2017.

Les crédits à la clientèle non bancaire résidente ont augmenté de 287 millions d'euros, soit 0,4% entre juin 2017 et juillet 2017. Entre juillet 2016 et juillet 2017, ces crédits se sont accrus de 4 855 millions d'euros, soit 6,4%.

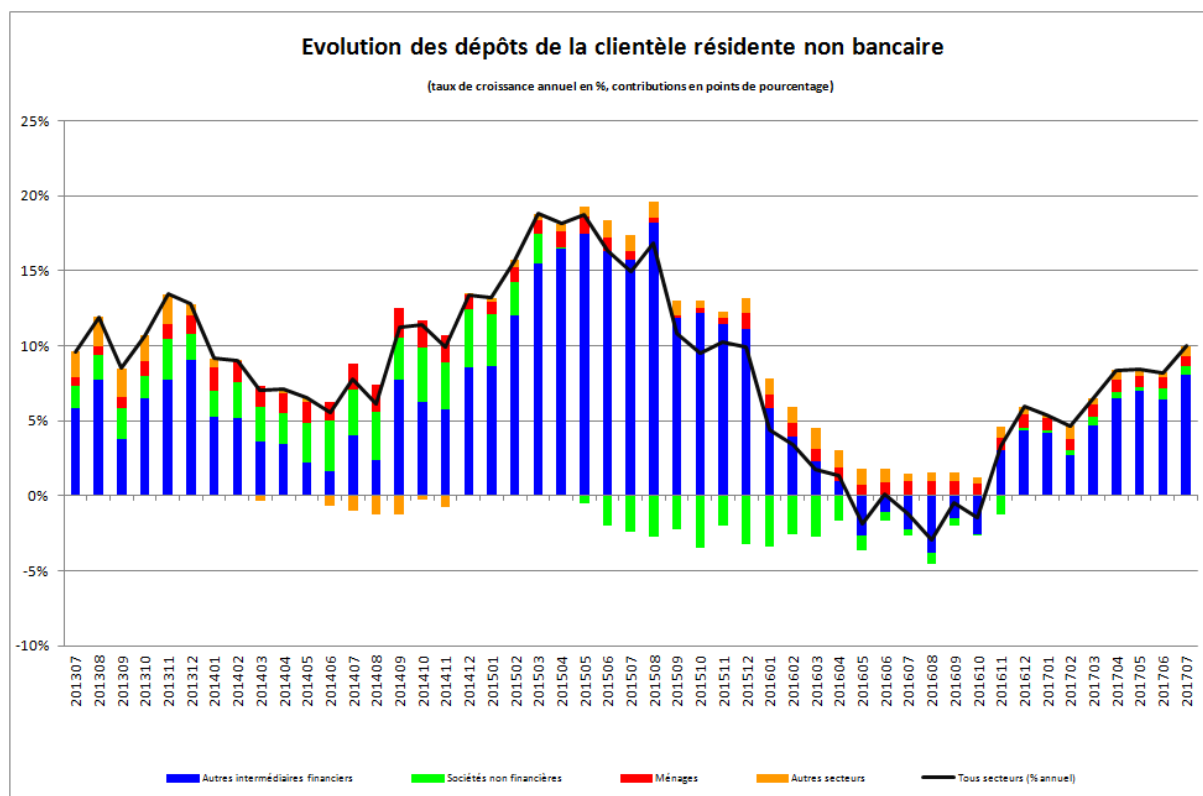
Communiqué de presse statistique



L'évolution du crédit à la clientèle résidente non bancaire a été portée par trois principales composantes. En effet, entre juillet 2016 et juillet 2017, les crédits envers les sociétés non financières (SNF) ont augmenté de 2 641 millions d'euros (soit 13,0%), les crédits immobiliers aux ménages de 1 966 millions d'euros (soit 7,8%) et les crédits aux autres intermédiaires financiers (AIF) de 604 millions d'euros (soit 2,6 %).

Pour ce qui est du passif, les dépôts du secteur non bancaire résident sont restés quasiment inchangés entre le 30 juin 2017 et le 31 juillet 2017. Sur douze mois, ces dépôts ont augmenté de 21 483 millions d'euros, soit 10,0%.

Communiqué de presse statistique



Entre juillet 2016 et juillet 2017, la hausse des dépôts résidents en provenance du secteur des AIF (qui comprennent les fonds monétaires et non monétaires et dont la part s'est élevée à 71,3% au 31 juillet 2017) a été la plus significative. En effet, au cours des douze derniers mois, les dépôts des AIF résidents ont augmenté de 17 309 millions d'euros (soit 11,4%). Quant aux autres secteurs, les dépôts des ménages résidents ont progressé de 4,0% (soit 1 342 millions d'euros) et les dépôts des SNF résidentes de 9,6% (soit également 1 342 millions d'euros).

Les séries statistiques relatives au bilan des établissements de crédit sont accessibles sur le site Internet de la BCL par le lien suivant :

http://www.bcl.lu/fr/statistiques/series_statistiques_luxembourg/11_etablissements_credit/index.html

Pour toute information supplémentaire nous sommes à votre disposition
au numéro de téléphone 4774-4243 /-4265.

Communiqué de presse statistique



Département Relations internationales et communication

Section Communication L-2983 Luxembourg

Télécopieur: +352 4774-4910

info@bcl.lu