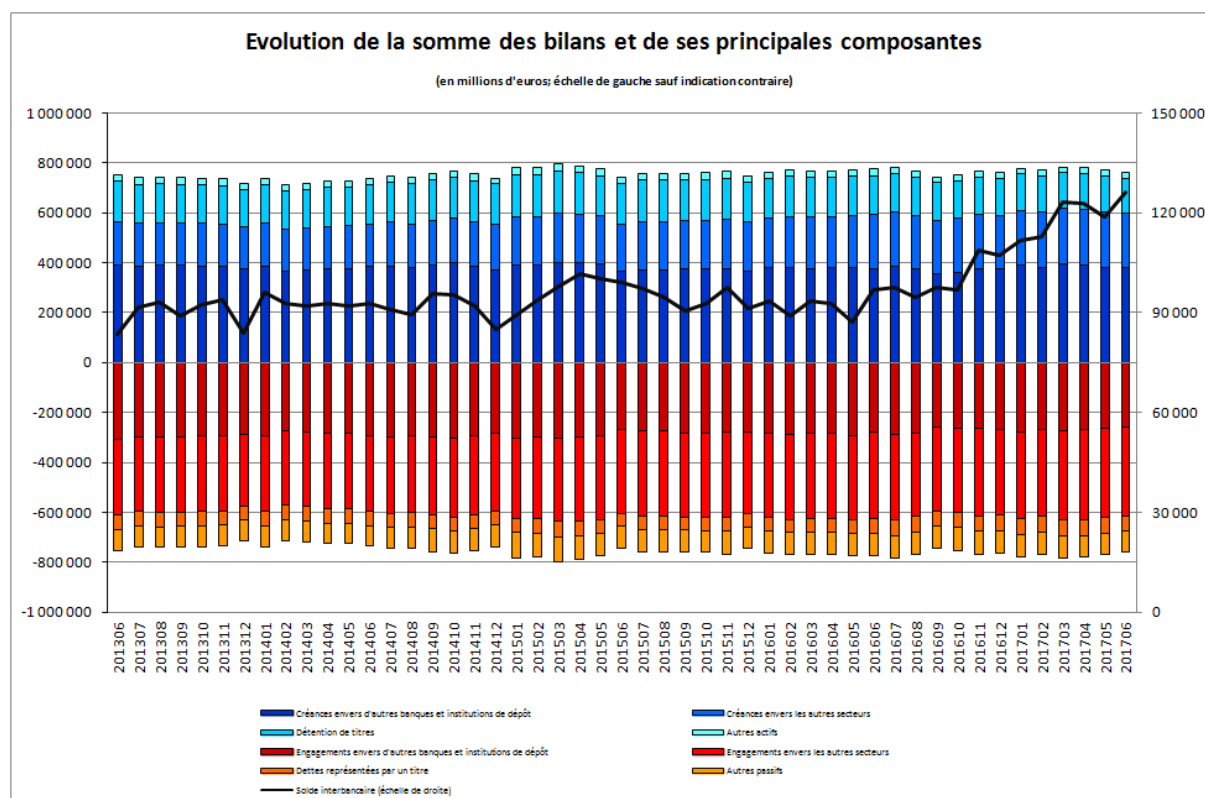


Luxembourg, le 1<sup>er</sup> septembre 2017

### Evolution de la somme des bilans des établissements de crédit

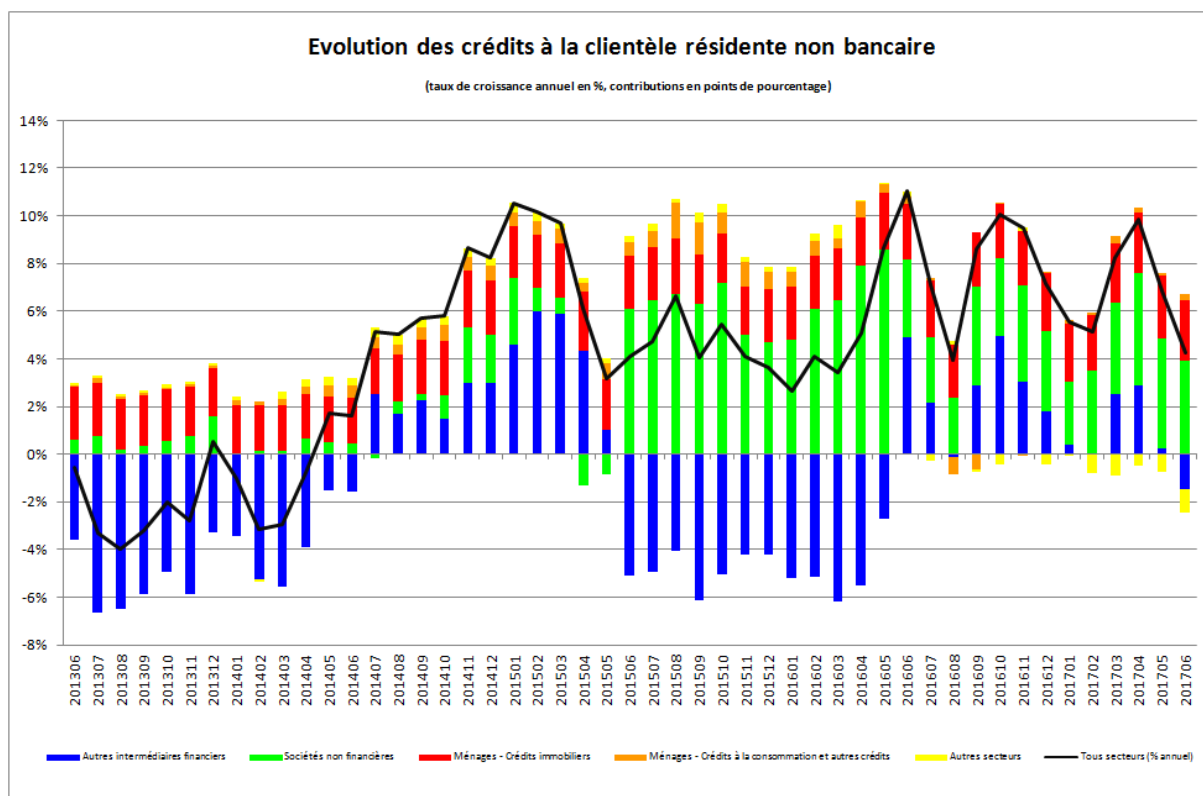
La Banque centrale du Luxembourg (BCL) informe que, sur base de chiffres provisoires, la somme des bilans des établissements de crédit s'est élevée à 760 121 millions d'euros au 30 juin 2017 contre 770 908 millions d'euros au 31 mai 2017, soit une baisse de 1,4 %. Entre les mois de juin 2016 et juin 2017, la somme des bilans des établissements de crédit a baissé de 1,9 %.



Le solde interbancaire, c'est-à-dire la différence entre créances et engagements interbancaires, a atteint un sommet historique de 126 085 millions d'euros à la fin du mois de juin 2017.

Les crédits à la clientèle non bancaire résidente ont augmenté de 394 millions d'euros, soit 0,5 % entre mai 2017 et juin 2017. Entre juin 2016 et juin 2017, ces crédits se sont accrus de 3 294 millions d'euros, soit 4,3 %.

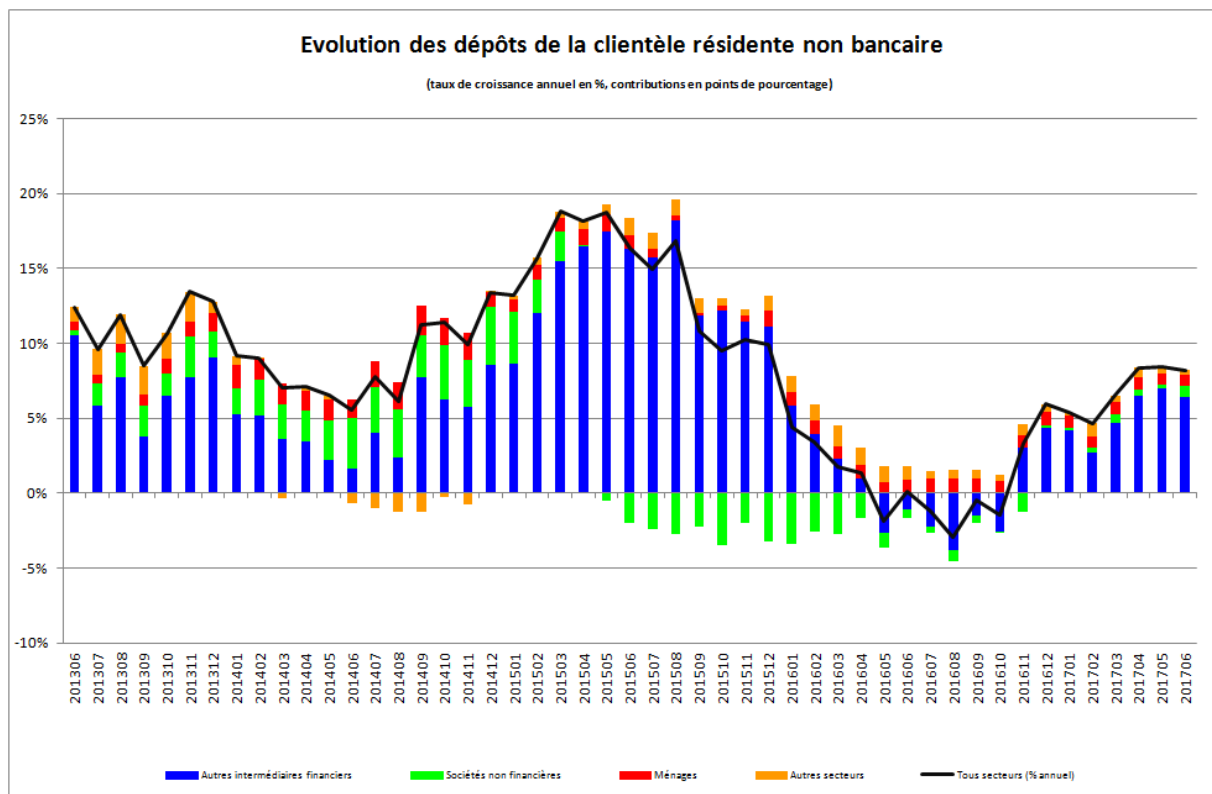
## Communiqué de presse statistique



L'évolution du crédit à la clientèle résidente non bancaire a été portée par deux de ses principales composantes. En effet, entre juin 2016 et juin 2017, les crédits envers les SNF ont augmenté de 3 037 millions d'euros (soit 14,9 %), les crédits immobiliers aux ménages de 1 962 millions d'euros (soit 7,9 %) alors que les crédits aux AIF ont diminué de 1 145 millions d'euros (soit 4,8 %).

Pour ce qui est du passif, les dépôts du secteur non bancaire résident ont progressé de 6 194 (soit 2,7 %) entre le 31 mai 2017 et le 30 juin 2017. Sur douze mois, ces dépôts ont augmenté de 18 010 millions d'euros (soit 8,2 %).

## Communiqué de presse statistique



Entre juin 2016 et juin 2017, la hausse des dépôts résidents en provenance du secteur des AIF (qui comprennent les fonds monétaires et non monétaires et dont la part s'est élevée à 71,1 % au 30 juin 2017) a été la plus significative. En effet, au cours des douze derniers mois, les dépôts des AIF résidents ont augmenté de 14 003 millions d'euros (soit 9,0 %). Quant aux autres secteurs, les dépôts des ménages résidents ont progressé de 1 509 millions d'euros, soit 4,5 %, et les dépôts des SNF résidentes de 1 745 millions d'euros, soit 12,1 %.

Les séries statistiques relatives au bilan des établissements de crédit sont accessibles sur le site Internet de la BCL par le lien suivant :

[http://www.bcl.lu/fr/statistiques/series\\_statistiques\\_luxembourg/11\\_etablissements\\_credit/index.html](http://www.bcl.lu/fr/statistiques/series_statistiques_luxembourg/11_etablissements_credit/index.html)

Pour toute information supplémentaire nous sommes à votre disposition  
au numéro de téléphone 4774-4243 /-4265.

## Communiqué de presse statistique



Département Relations internationales et communication

Section Communication

L-2983 Luxembourg

Télécopieur: +352 4774-4910

[info@bcl.lu](mailto:info@bcl.lu)