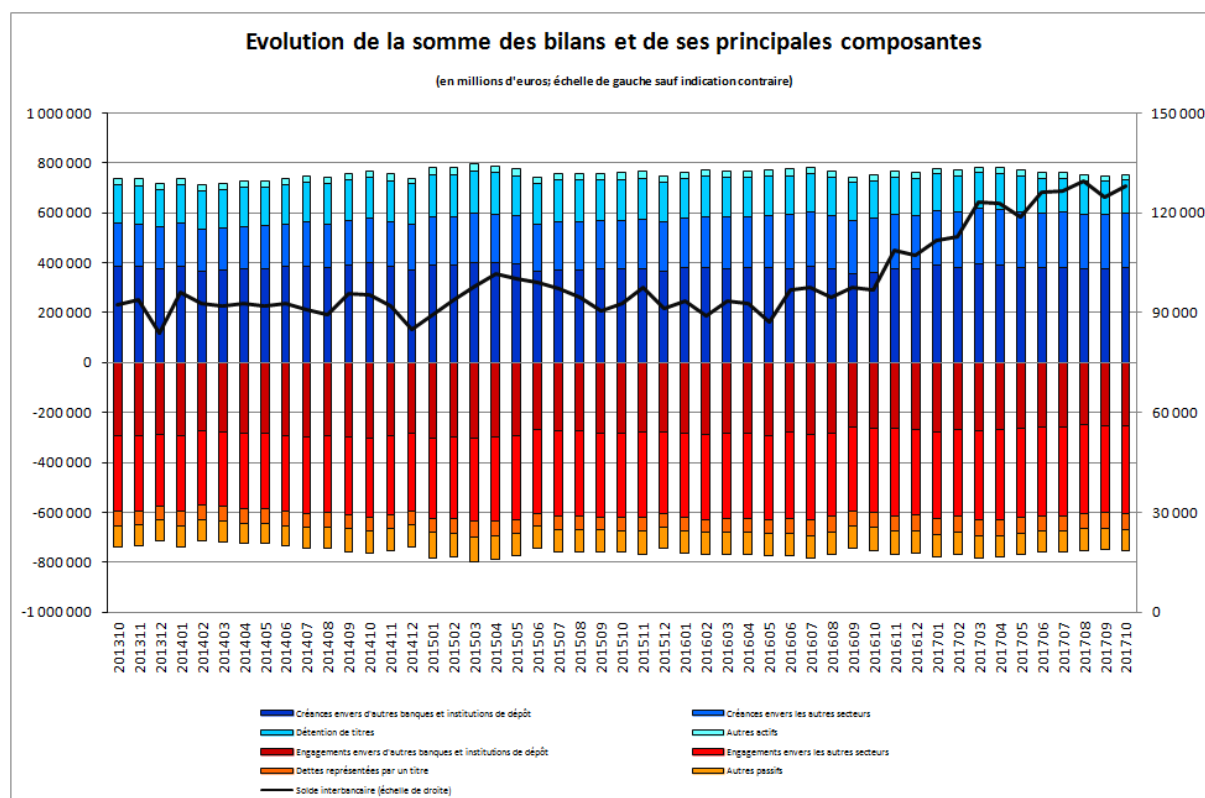


Luxembourg, le 6 décembre 2017

### Evolution de la somme des bilans des établissements de crédit

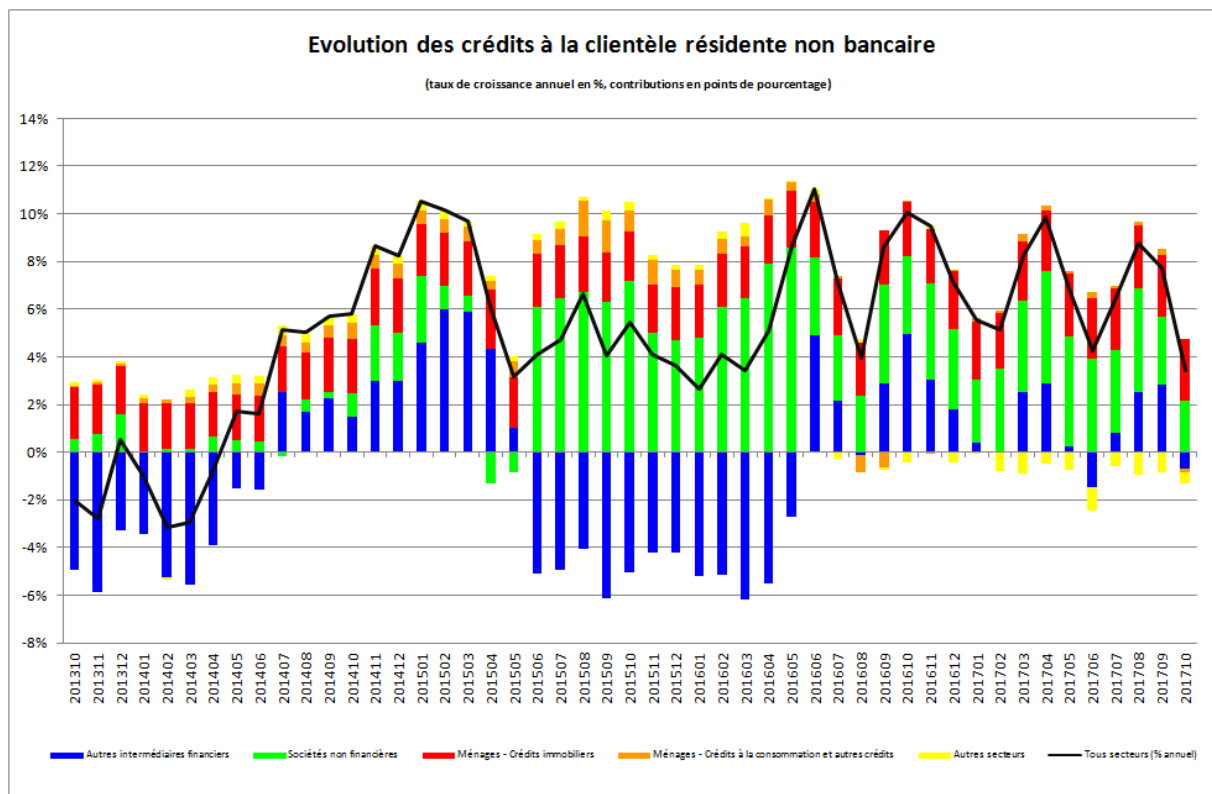
La Banque centrale du Luxembourg (BCL) informe que, sur base de chiffres provisoires, la somme des bilans des établissements de crédit s'est élevée à 753 847 millions d'euros au 31 octobre 2017 contre 748 851 millions d'euros au 30 septembre 2017, soit une hausse de 0,7 %. Entre les mois d'octobre 2016 et octobre 2017, la somme des bilans des établissements de crédit a augmenté de 0,1 %.



Le solde interbancaire, c'est-à-dire la différence entre créances et engagements interbancaires, a atteint 127 929 millions d'euros à la fin du mois d'octobre 2017.

Les crédits à la clientèle non bancaire résidente ont baissé de 1 593 millions d'euros, soit 1,9 % entre septembre 2017 et octobre 2017. Entre octobre 2016 et octobre 2017, ces crédits se sont accrus de 2 711 millions d'euros, soit 3,4 %.

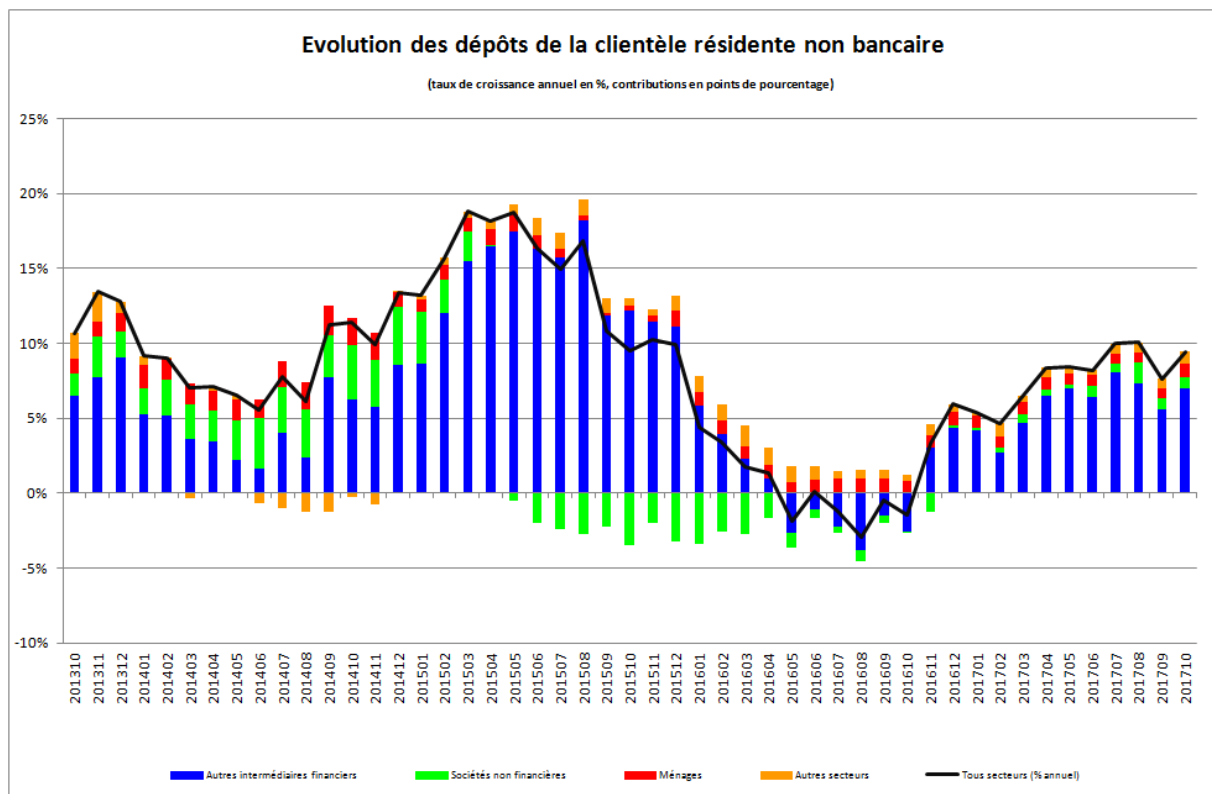
## Communiqué de presse statistique



L'évolution du crédit à la clientèle résidente non bancaire a été portée par trois principales composantes. Entre octobre 2016 et octobre 2017, les crédits envers les sociétés non financières (SNF) ont augmenté de 1 716 millions d'euros (soit 7,9 %), les crédits immobiliers aux ménages de 2 048 millions d'euros (soit 8,0 %) et les crédits aux autres intermédiaires financiers (AIF) ont baissé de 558 millions d'euros (soit 2,3 %).

Pour ce qui est du passif, les dépôts du secteur non bancaire résident ont augmenté de 1 953 millions d'euros, soit 0,8 %, entre le 30 septembre 2017 et le 31 octobre 2017. Sur douze mois, ces dépôts ont augmenté de 20 090 millions d'euros, soit 9,4 %.

## Communiqué de presse statistique



Entre octobre 2016 et octobre 2017, la hausse des dépôts résidents en provenance du secteur des AIF (qui comprennent les fonds monétaires et non monétaires et dont la part s'est élevée à 70,2 % au 31 octobre 2017) a été la plus significative. En effet, au cours des douze derniers mois, les dépôts des AIF résidents ont augmenté de 14 800 millions d'euros (soit 9,9 %). Quant aux autres secteurs, les dépôts des ménages résidents ont progressé de 1 769 millions d'euros (soit 5,3 %) et les dépôts des SNF résidentes de 1 718 millions d'euros (soit 12,0 %).

Les séries statistiques relatives au bilan des établissements de crédit sont accessibles sur le site Internet de la BCL par le lien suivant :

[http://www.bcl.lu/fr/statistiques/series\\_statistiques\\_luxembourg/11\\_etablissements\\_credit/index.html](http://www.bcl.lu/fr/statistiques/series_statistiques_luxembourg/11_etablissements_credit/index.html)

## Communiqué de presse statistique

Pour toute information supplémentaire nous sommes à votre disposition  
au numéro de téléphone 4774-4243 /-4265.



Département Relations internationales et communication

Section Communication L-2983 Luxembourg

Télécopieur: +352 4774-4910

[info@bcl.lu](mailto:info@bcl.lu)