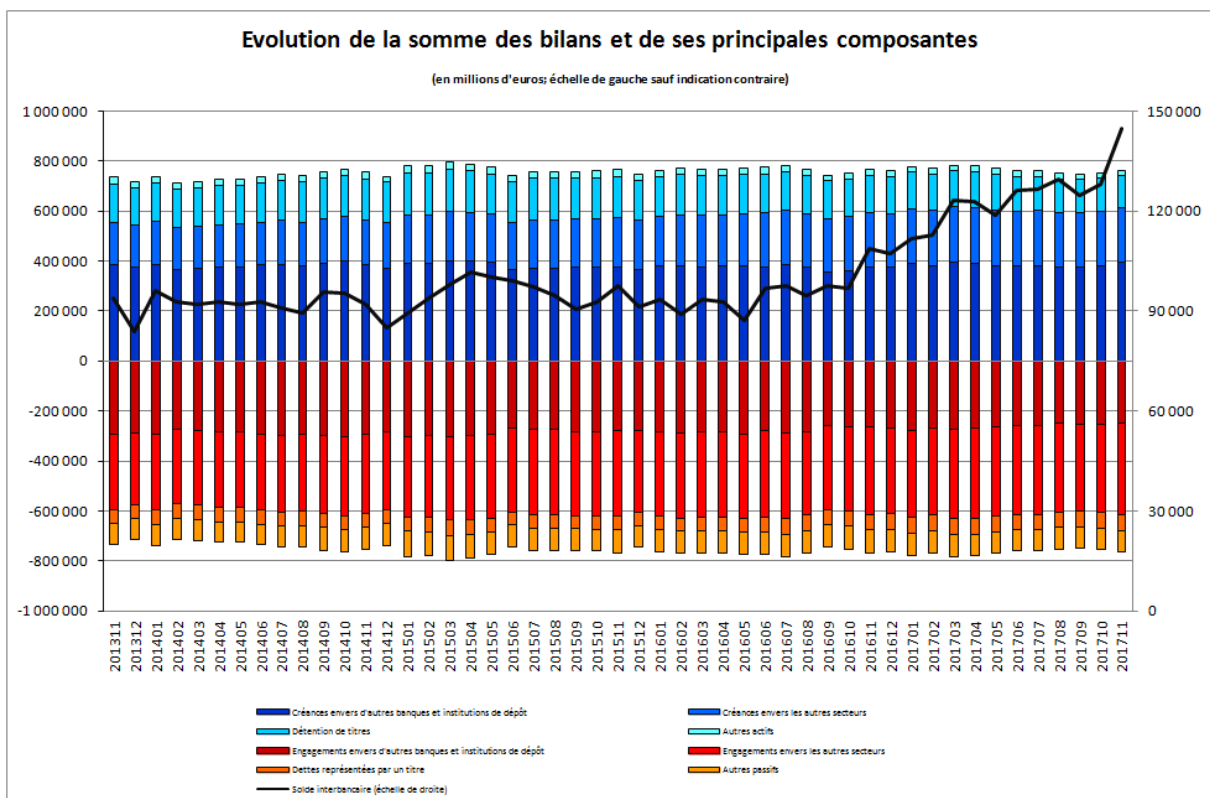


Luxembourg, le 12 janvier 2018

### Evolution de la somme des bilans des établissements de crédit

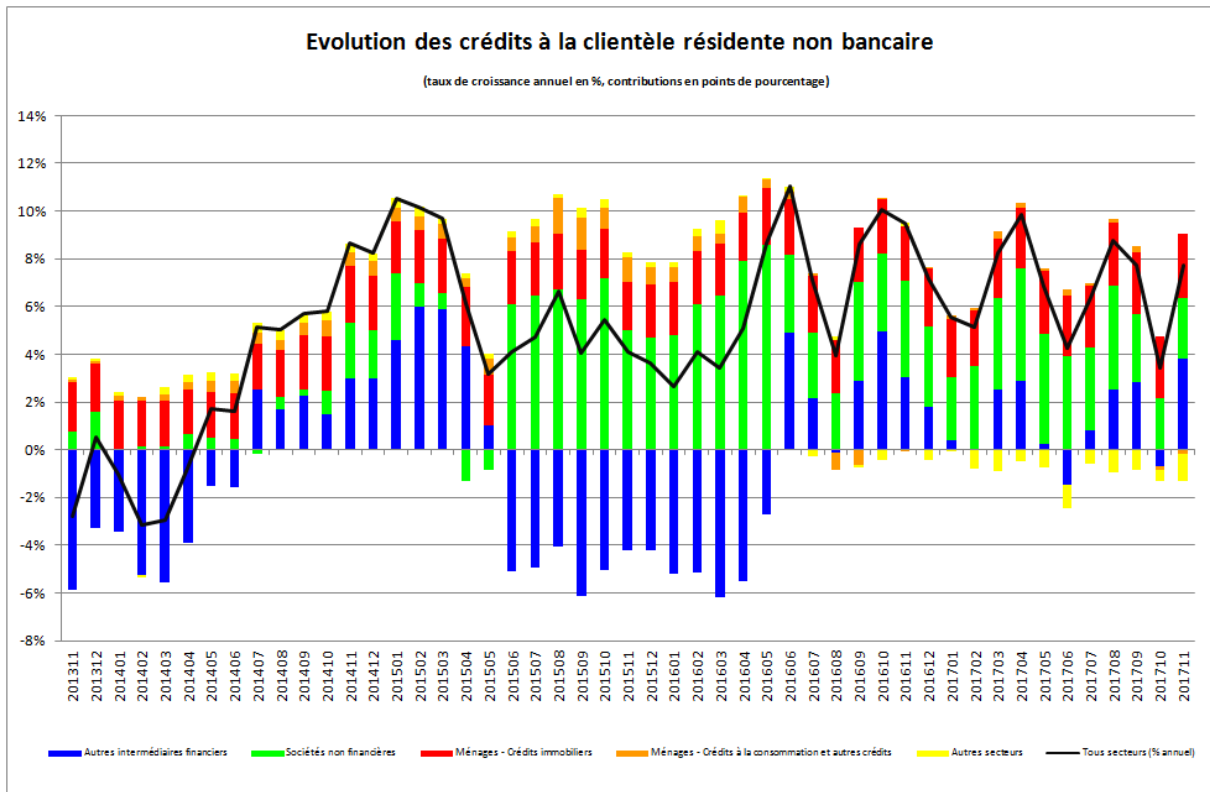
La Banque centrale du Luxembourg (BCL) informe que, sur base de chiffres provisoires, la somme des bilans des établissements de crédit s'est élevée à 764 427 millions d'euros au 30 novembre 2017 contre 753 847 millions d'euros au 31 octobre 2017, soit une hausse de 1,4 %. Entre les mois de novembre 2016 et novembre 2017, la somme des bilans des établissements de crédit a baissé de 0,5 %.



Le solde interbancaire, c'est-à-dire la différence entre créances et engagements interbancaires, a atteint un sommet historique de 144 662 millions d'euros à la fin du mois de novembre 2017. Cette évolution est largement imputable à une hausse des dépôts auprès de la BCL.

Les crédits à la clientèle non bancaire résidente ont augmenté de 3 667 millions d'euros, soit 4,5 % entre octobre 2017 et novembre 2017. Entre novembre 2016 et novembre 2017, ces crédits se sont accrus de 6 154 millions d'euros, soit 7,8 %.

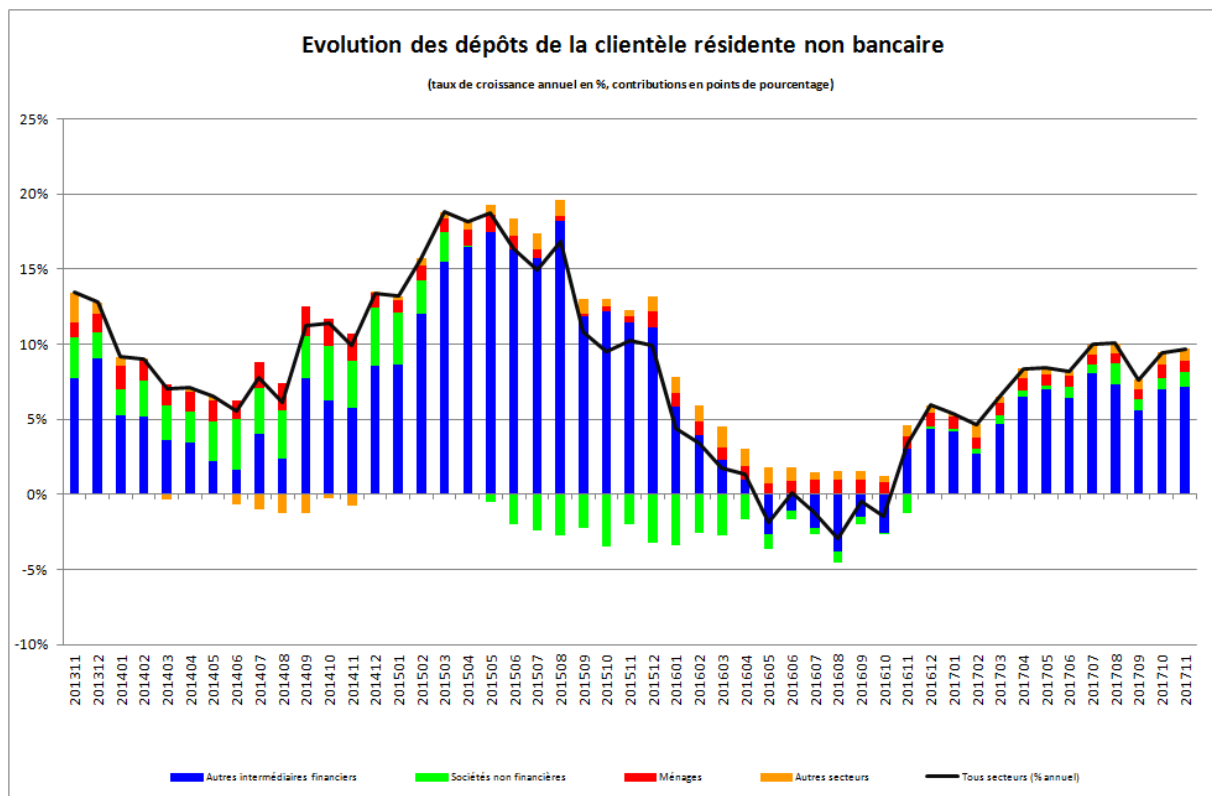
## Communiqué de presse statistique



L'évolution du crédit à la clientèle résidente non bancaire a été portée par trois principales composantes. En effet, entre novembre 2016 et novembre 2017, les crédits envers les sociétés non financières (SNF) ont augmenté de 2 020 millions d'euros (soit 9,2 %), les crédits immobiliers aux ménages de 2 135 millions d'euros (soit 8,3 %) et les crédits aux autres intermédiaires financiers (AIF) de 3 036 millions d'euros (soit 12,9 %).

Pour ce qui est du passif, les dépôts du secteur non bancaire résident ont augmenté de 11 967 millions d'euros, soit 5,1 %, entre le 31 octobre 2017 et le 30 novembre 2017. Sur douze mois, ces dépôts ont augmenté de 21 584 millions d'euros, soit 9,7 %.

## Communiqué de presse statistique



Entre novembre 2016 et novembre 2017, la hausse des dépôts résidents en provenance du secteur des AIF (qui comprennent les fonds monétaires et non monétaires et dont la part s'est élevée à 71,4 % au 30 novembre 2017) a été la plus significative. En effet, au cours des douze derniers mois, les dépôts des AIF résidents ont augmenté de 16 024 millions d'euros (soit 10,1 %). Quant aux autres secteurs, les dépôts des ménages résidents ont progressé de 1 528 millions d'euros (soit 4,5 %) et les dépôts des SNF résidentes de 2 226 millions d'euros (soit 15,2 %).

Les séries statistiques relatives au bilan des établissements de crédit sont accessibles sur le site Internet de la BCL par le lien suivant :

[http://www.bcl.lu/fr/statistiques/series\\_statistiques\\_luxembourg/11\\_etablissements\\_credit/index.html](http://www.bcl.lu/fr/statistiques/series_statistiques_luxembourg/11_etablissements_credit/index.html)

## Communiqué de presse statistique

Pour toute information supplémentaire nous sommes à votre disposition  
au numéro de téléphone 4774-4243 /-4265.



Département Relations internationales et communication

Section Communication

L-2983 Luxembourg

Télécopieur: +352 4774-4910

[info@bcl.lu](mailto:info@bcl.lu)