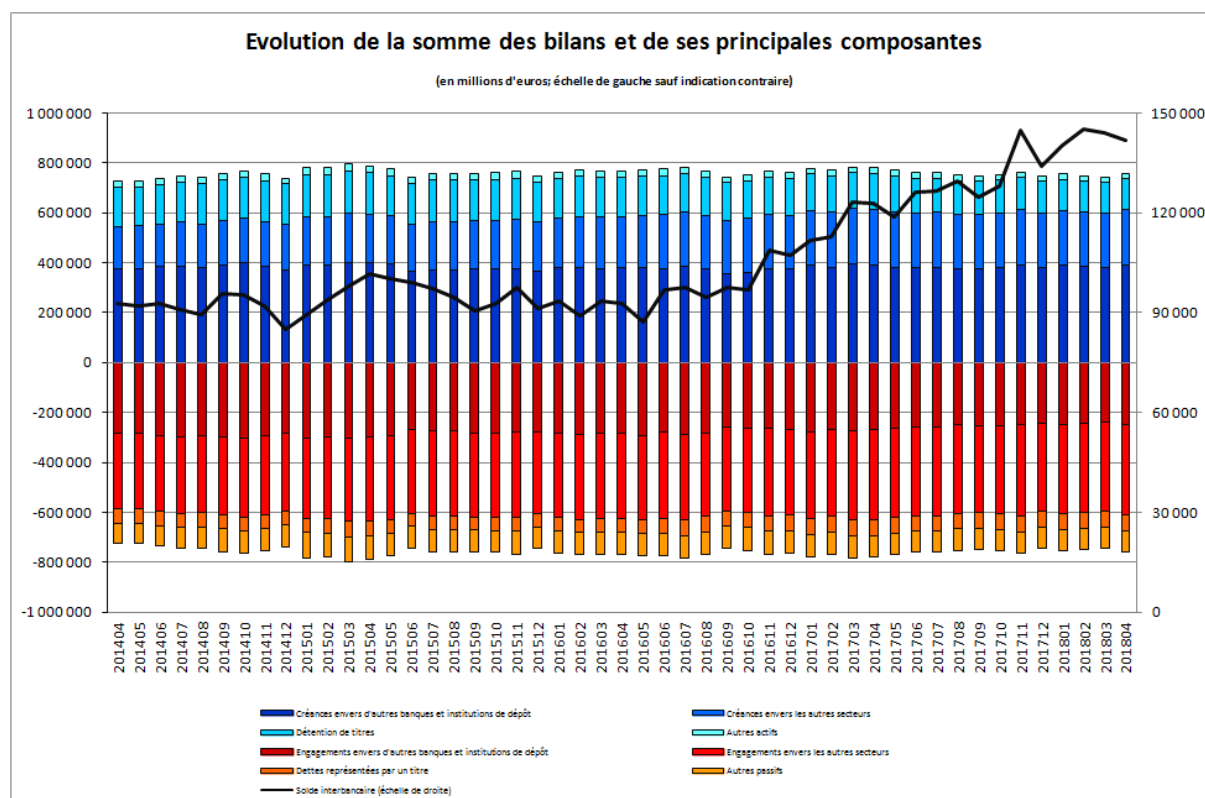


Luxembourg, le 11 juin 2018

### Evolution de la somme des bilans des établissements de crédit

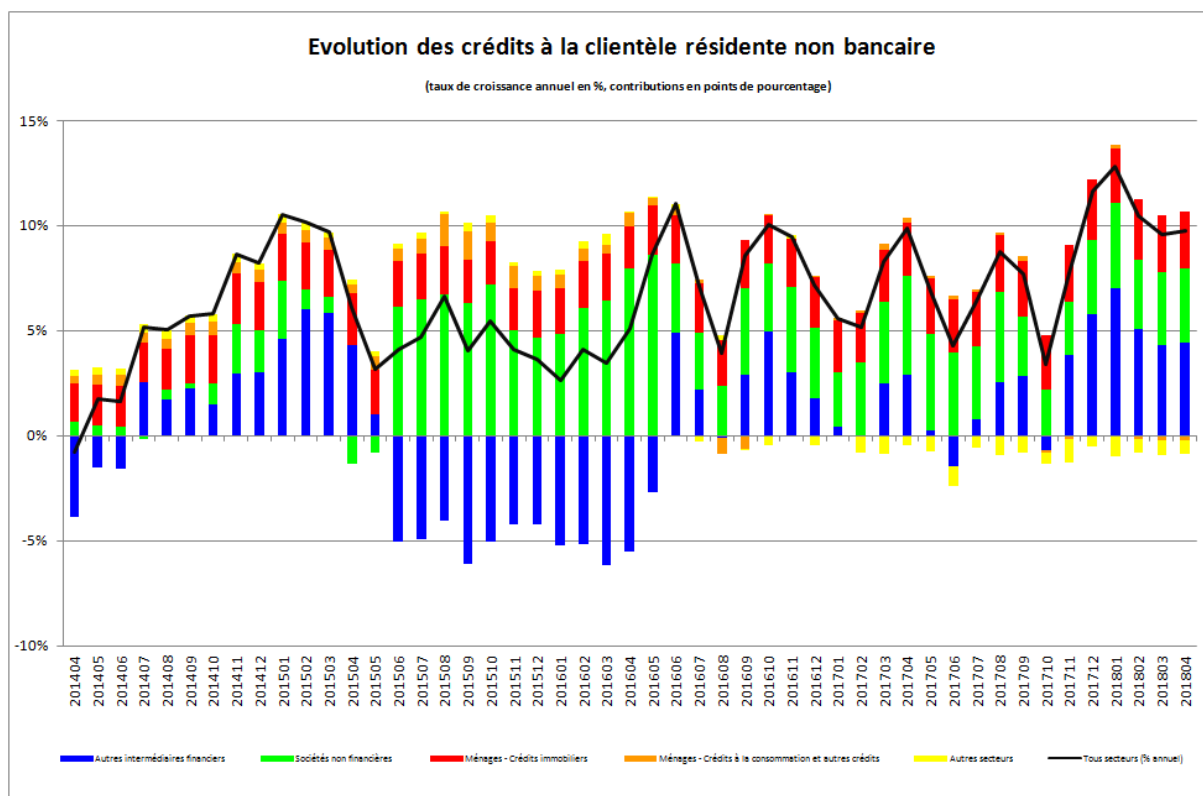
La Banque centrale du Luxembourg informe que, sur base de chiffres provisoires, la somme des bilans des établissements de crédit s'est élevée à 758 380 millions d'euros au 30 avril 2018 contre 742 162 millions d'euros au 31 mars 2018, soit une hausse de 2,2%. Entre les mois d'avril 2017 et avril 2018, la somme des bilans des établissements de crédit a baissé de 2,9%.



Le solde interbancaire, c'est-à-dire la différence entre créances et engagements interbancaires, a atteint 141 799 millions d'euros à la fin du mois d'avril 2018.

Les crédits à la clientèle non bancaire résidente ont augmenté de 1 200 millions d'euros, soit 1,4% entre mars 2018 et avril 2018. Entre avril 2017 et avril 2018, ces crédits se sont accrus de 7 914 millions d'euros, soit 9,8%.

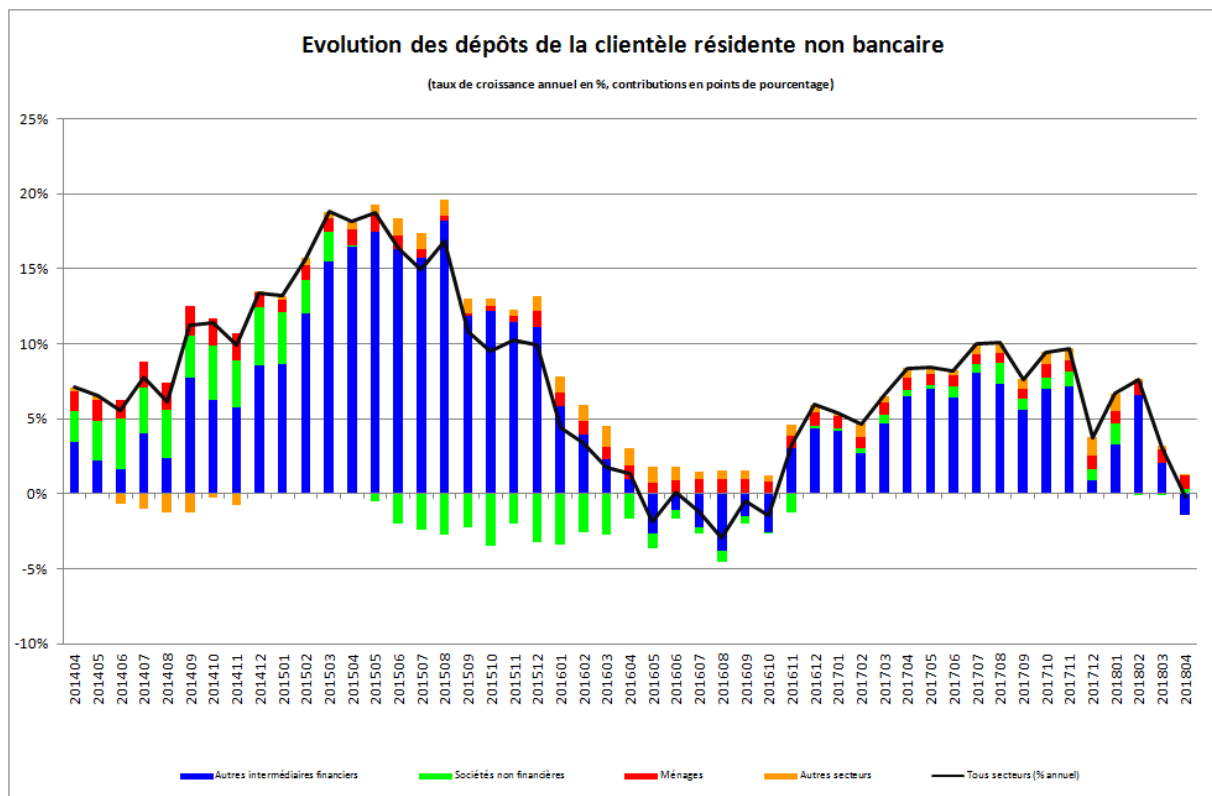
## Communiqué de presse statistique



L'évolution du crédit à la clientèle résidente non bancaire a été portée par trois principales composantes. En effet, entre avril 2017 et avril 2018, les crédits envers les sociétés non financières (SNF) ont augmenté de 2 865 millions d'euros (soit 12,8%), les crédits immobiliers aux ménages de 2 182 millions d'euros (soit 8,2%) et les crédits aux autres intermédiaires financiers (AIF) de 3 592 millions d'euros (soit 14,7 %).

Pour ce qui est du passif, les dépôts du secteur non bancaire résident ont baissé de 3 904 millions d'euros, soit 1,6%, entre le 31 mars 2018 et le 30 avril 2018. Sur douze mois, ces dépôts ont baissé de 447 millions d'euros, soit 0,2%.

## Communiqué de presse statistique



Entre avril 2017 et avril 2018, la baisse des dépôts résidents en provenance du secteur des AIF (qui comprennent les fonds monétaires et non monétaires et dont la part s'est élevée à 69,7% au 30 avril 2018) a été la plus significative. En effet, au cours des douze derniers mois, les dépôts des AIF résidents ont baissé de 3 296 millions d'euros (soit 2,0%). Quant aux autres secteurs, les dépôts des ménages résidents ont progressé de 2 058 millions d'euros (soit 5,9%) et les dépôts des SNF résidentes ont augmenté de 694 millions d'euros (soit 4,7%).

Les séries statistiques relatives au bilan des établissements de crédit sont accessibles sur le site Internet de la BCL par le lien suivant : [http://www.bcl.lu/fr/statistiques/series\\_statistiques\\_luxembourg/11\\_etablissements\\_credit/index.html](http://www.bcl.lu/fr/statistiques/series_statistiques_luxembourg/11_etablissements_credit/index.html)

Pour toute information supplémentaire nous sommes à votre disposition  
au numéro de téléphone 4774-4243 /-4265.

## Communiqué de presse statistique



Département Relations internationales et communication

Section Communication L-2983 Luxembourg

Télécopieur: +352 4774-4910

[info@bcl.lu](mailto:info@bcl.lu)