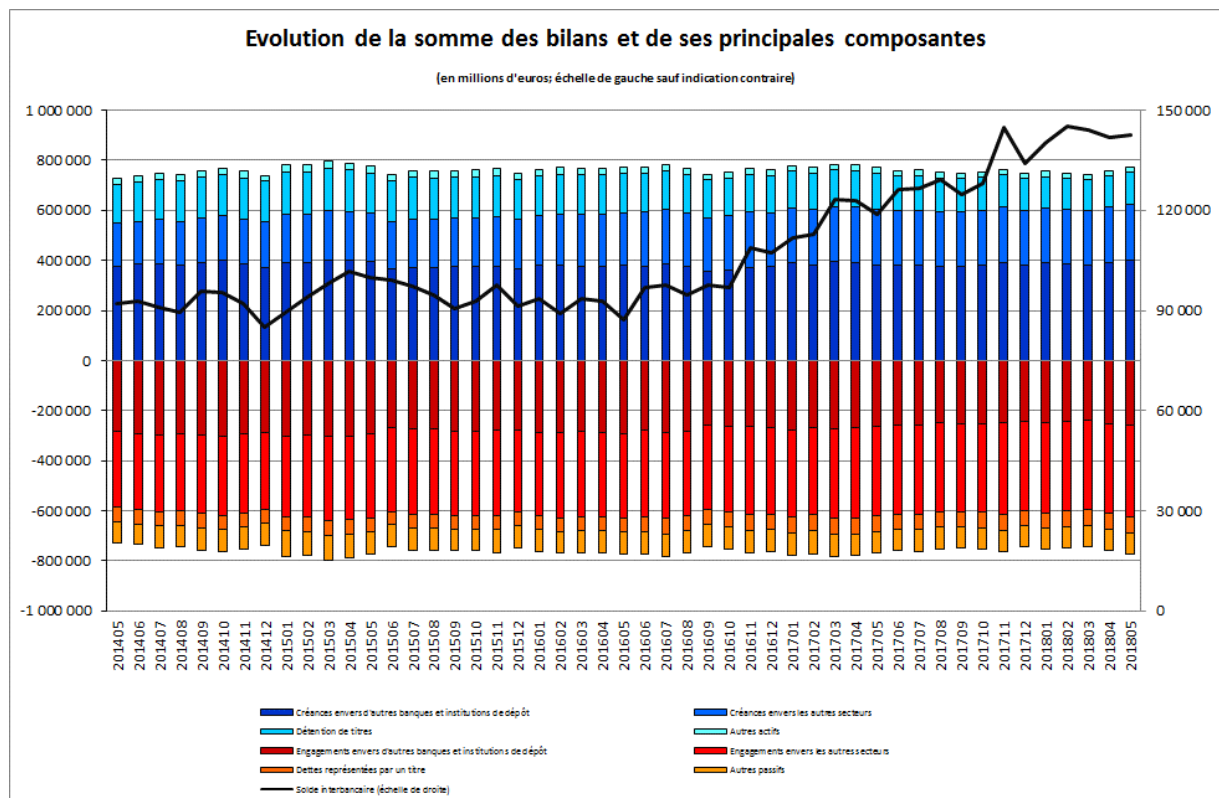


Luxembourg, le 5 juillet 2018

Evolution de la somme des bilans des établissements de crédit

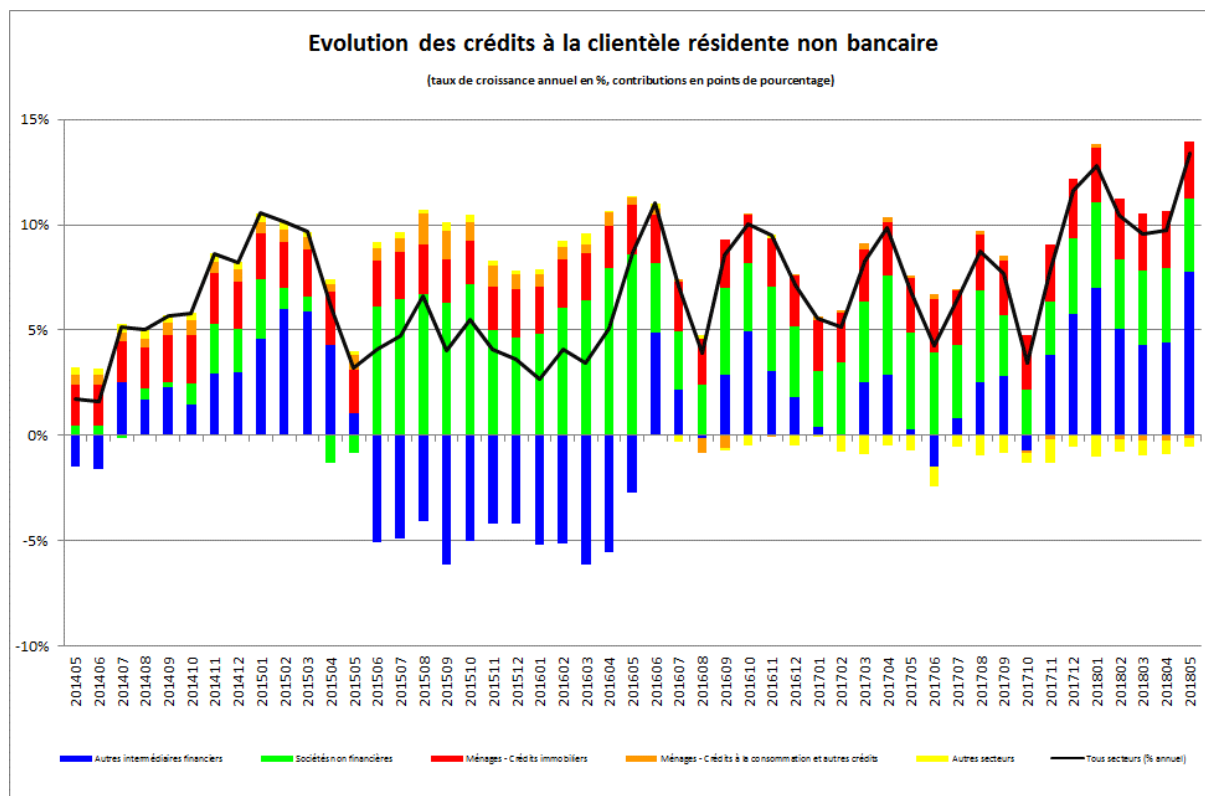
La Banque centrale du Luxembourg (BCL) informe que, sur base de chiffres provisoires, la somme des bilans des établissements de crédit s'est élevée à 773 834 millions d'euros au 31 mai 2018 contre 758 380 millions d'euros au 30 avril 2018, soit une hausse de 2,0 %. Entre les mois de mai 2017 et mai 2018, la somme des bilans des établissements de crédit a augmenté de 0,4 %.



Le solde interbancaire, c'est-à-dire la différence entre créances et engagements interbancaires, a atteint 142 695 millions d'euros à la fin du mois de mai 2018.

Les crédits à la clientèle non bancaire résidente ont augmenté de 1 945 millions d'euros, soit 2,2 % entre avril 2018 et mai 2018. Entre mai 2017 et mai 2018, ces crédits se sont accrus de 10 747 millions d'euros, soit 13,4 %.

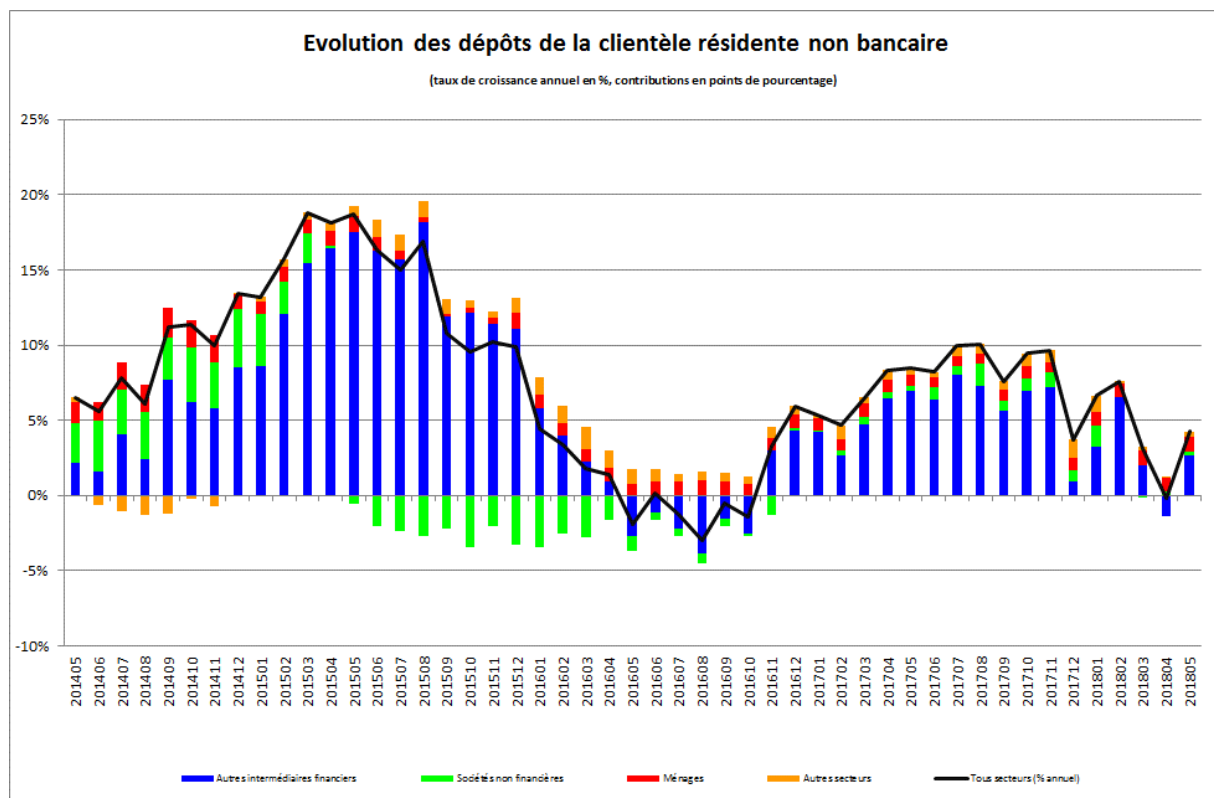
Communiqué de presse statistique



L'évolution du crédit à la clientèle résidente non bancaire a été portée par trois principales composantes. En effet, entre mai 2017 et mai 2018, les crédits envers les sociétés non financières (SNF) ont augmenté de 2 816 millions d'euros (soit 12,2 %), les crédits immobiliers aux ménages de 2 163 millions d'euros (soit 8,1 %) et les crédits aux autres intermédiaires financiers (AIF) de 6 207 millions d'euros (soit 27,1 %).

Pour ce qui est du passif, les dépôts du secteur non bancaire résident ont augmenté de 8 167 millions d'euros, soit 3,5 %, entre le 30 avril 2018 et le 31 mai 2018. Sur douze mois, ces dépôts ont augmenté de 9 848 millions d'euros, soit 4,3 %.

Communiqué de presse statistique



Entre mai 2017 et mai 2018, la hausse des dépôts résidents en provenance du secteur des AIF (qui comprennent les fonds monétaires et non monétaires et dont la part s'est élevée à 70,4 % au 31 mai 2018) a été la plus significative. En effet, au cours des douze derniers mois, les dépôts des AIF résidents ont augmenté de 6 181 millions d'euros (soit 3,8 %). Quant aux autres secteurs, les dépôts des ménages résidents ont progressé de 2 214 millions d'euros (soit 6,4 %) et les dépôts des SNF résidentes ont augmenté de 610 millions d'euros (soit 4,0 %).

Les séries statistiques relatives au bilan des établissements de crédit sont accessibles sur le site Internet de la BCL par le lien suivant :

http://www.bcl.lu/fr/statistiques/series_statistiques_luxembourg/11_etablissements_credit/index.html

Pour toute information supplémentaire nous sommes à votre disposition
au numéro de téléphone 4774-4243 /-4265.

Communiqué de presse statistique



Département Relations internationales et communication

Section Communication

L-2983 Luxembourg

Télécopieur: +352 4774-4910

info@bcl.lu