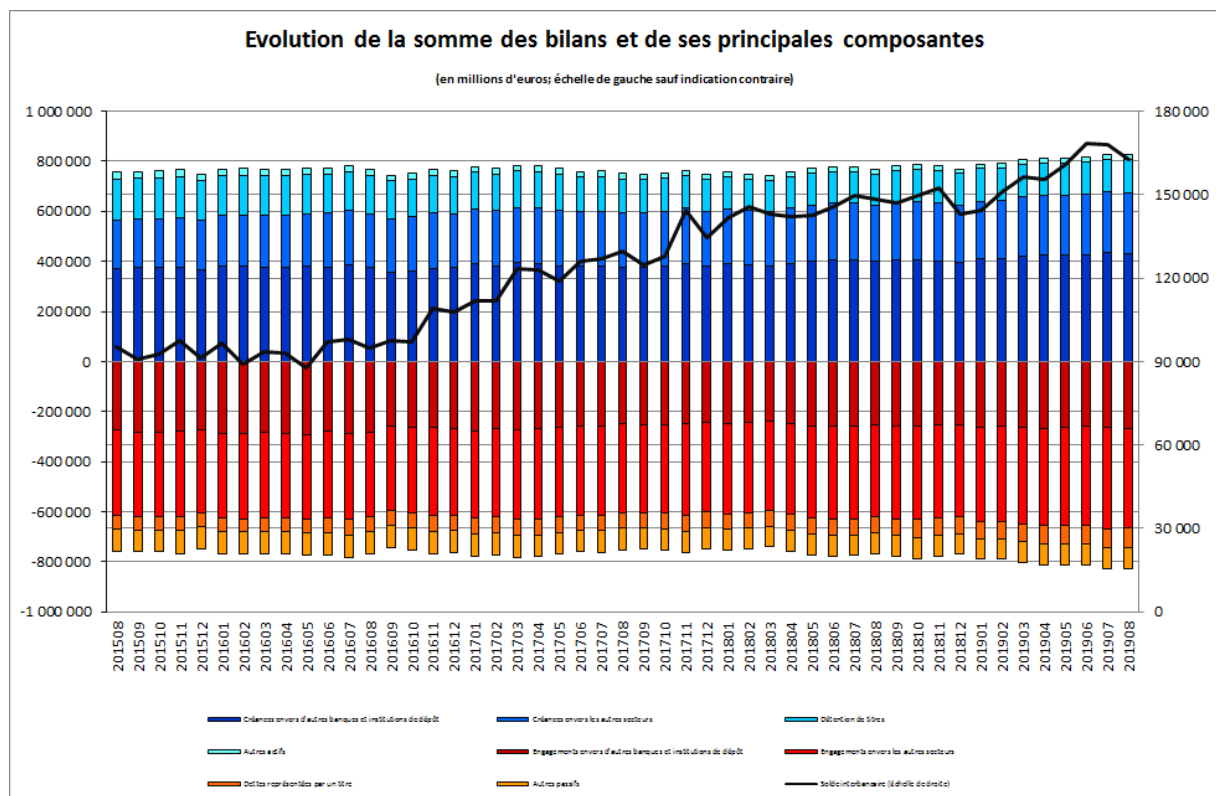


Luxembourg, le 2 octobre 2019

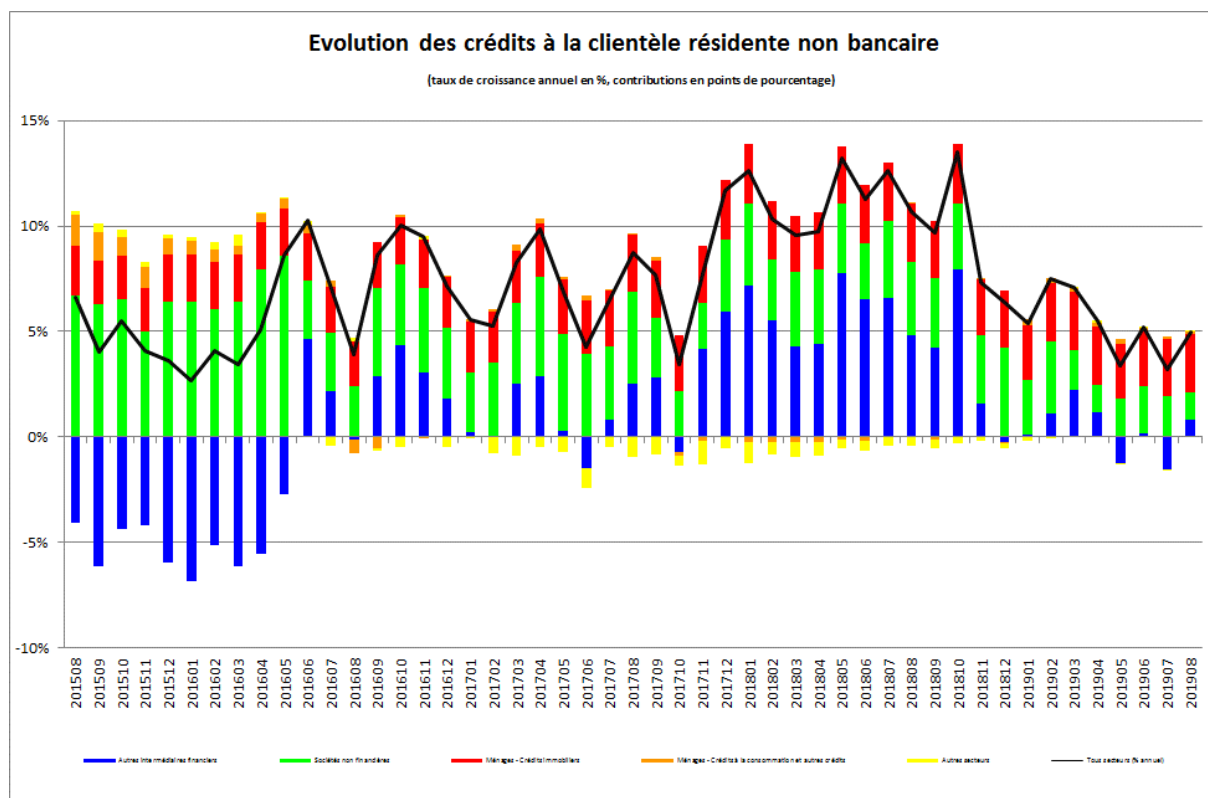
## Evolution de la somme des bilans des établissements de crédit

La Banque centrale du Luxembourg informe que, sur base de chiffres provisoires, la somme des bilans des établissements de crédit s'est élevée à 828 573 millions d'euros au 31 août 2019 contre 828 200 millions d'euros au 31 juillet 2019, soit une hausse de 0,05 %. Entre les mois d'août 2018 et août 2019, la somme des bilans des établissements de crédit a augmenté de 7,7 %.



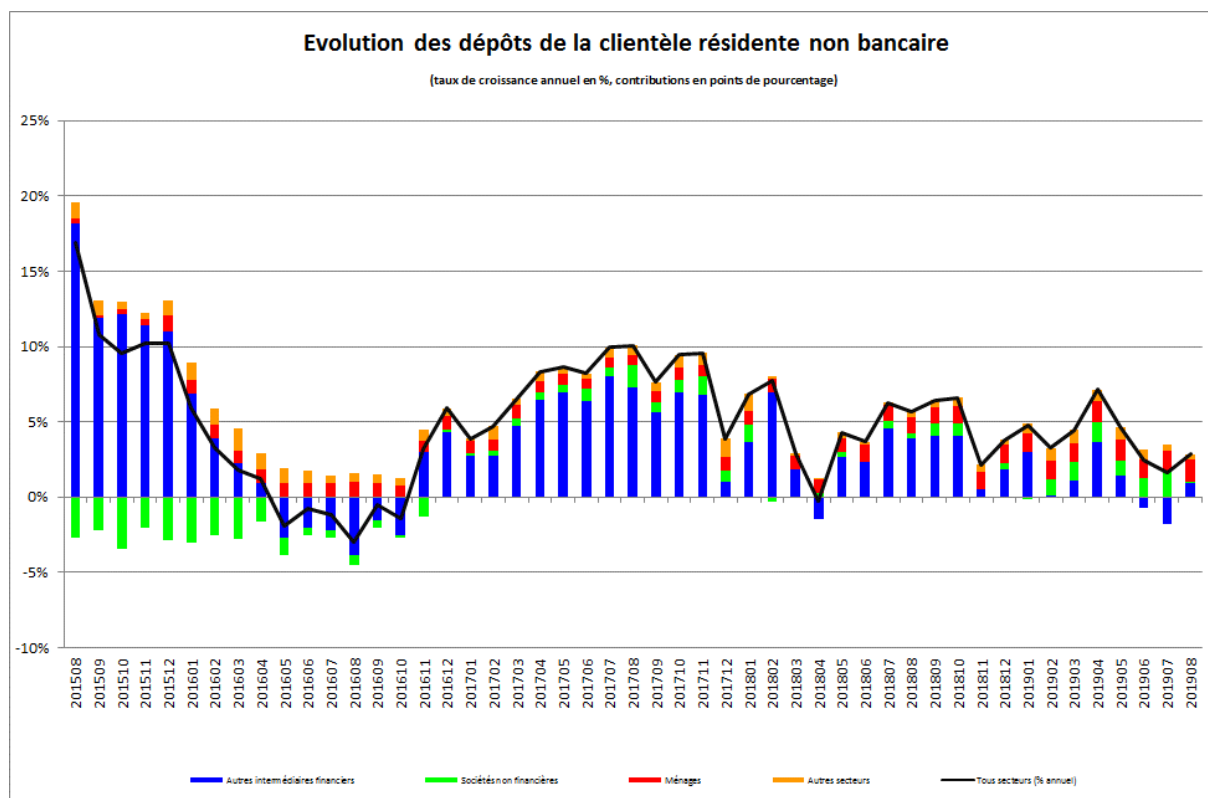
Le solde interbancaire, c'est-à-dire la différence entre créances et engagements interbancaires, a diminué de 5 312 millions, soit 3,2 % pour atteindre 162 831 millions d'euros à la fin du mois d'août 2019.

Les crédits à la clientèle non bancaire résidente ont augmenté de 780 millions d'euros, soit 0,8 %, entre juillet 2019 et août 2019. Entre août 2018 et août 2019, ces crédits se sont accrus de 4 495 millions d'euros, soit 5,0 %.



L'évolution du crédit à la clientèle résidente non bancaire a été portée par deux des trois principales composantes. En effet, entre août 2018 et août 2019, les crédits envers les sociétés non financières (SNF) se sont accrus de 1 151 millions d'euros (soit 4,4 %) et les crédits immobiliers aux ménages de 2 487 millions d'euros (soit 8,5 %), alors que les crédits aux autres intermédiaires financiers (AIF) ont augmenté de 748 millions d'euros, soit 2,7 %.

Pour ce qui est du passif, les dépôts du secteur non bancaire résident ont diminué de 591 millions d'euros, soit 0,2 % entre le 31 juillet 2019 et le 31 août 2019. Sur douze mois, ces dépôts ont augmenté de 7 044 millions d'euros, soit 2,8 %.



Entre août 2018 et août 2019, la hausse des dépôts résidents en provenance du secteur des AIF (qui comprennent les fonds monétaires et non monétaires et dont la part s'est élevée à 69,7 % au 31 août 2019) a été de 2 268 millions d'euros (soit 1,3 %). Quant aux autres secteurs, les dépôts des ménages résidents ont progressé de 3 582 millions d'euros (soit 9,6 %), alors que les dépôts des SNF résidentes ont augmenté de 317 millions d'euros (soit 1,9 %).

Les séries statistiques relatives au bilan des établissements de crédit sont accessibles sur le site Internet de la BCL par le lien suivant :

[www.bcl.lu/fr/statistiques/series\\_statistiques\\_luxembourg/11\\_etablissements\\_credit/index.html](http://www.bcl.lu/fr/statistiques/series_statistiques_luxembourg/11_etablissements_credit/index.html)

International Relations and Communications Department  
 Communications Section  
 Tel.: (+352) 4774-4265 or 4599  
 Email: [press@bcl.lu](mailto:press@bcl.lu)  
[www.bcl.lu](http://www.bcl.lu)