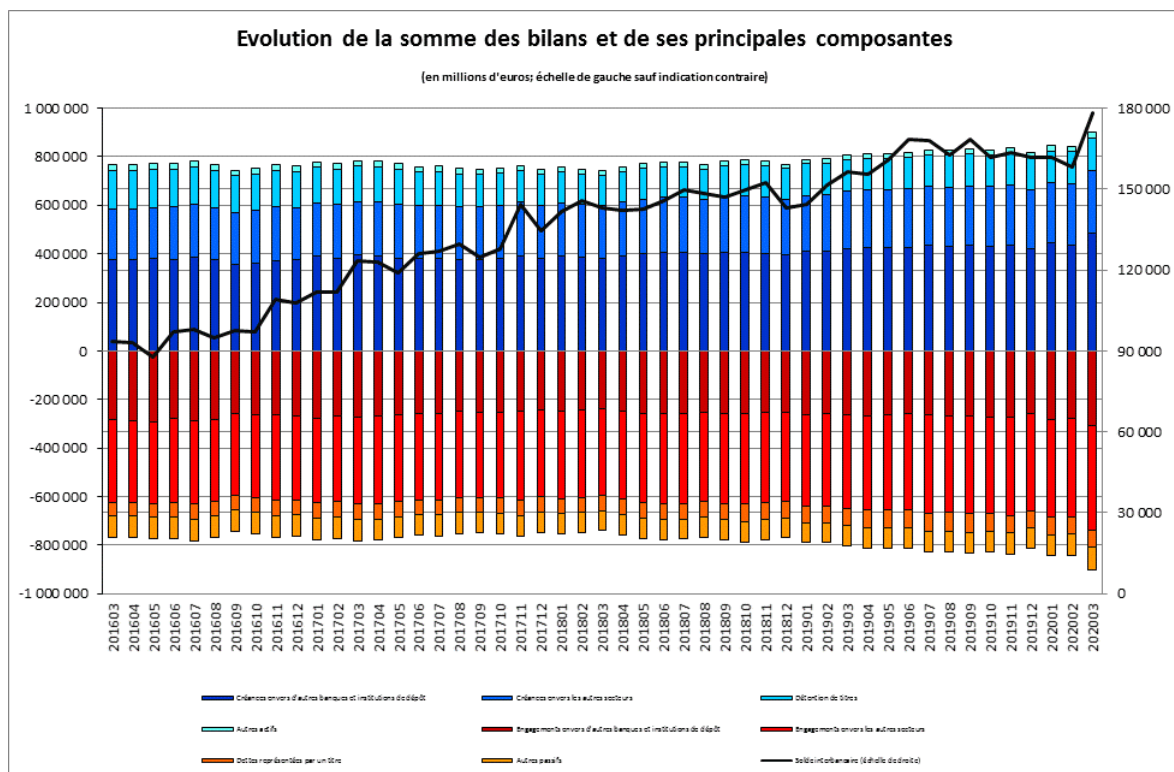


Luxembourg, le 28 avril 2020

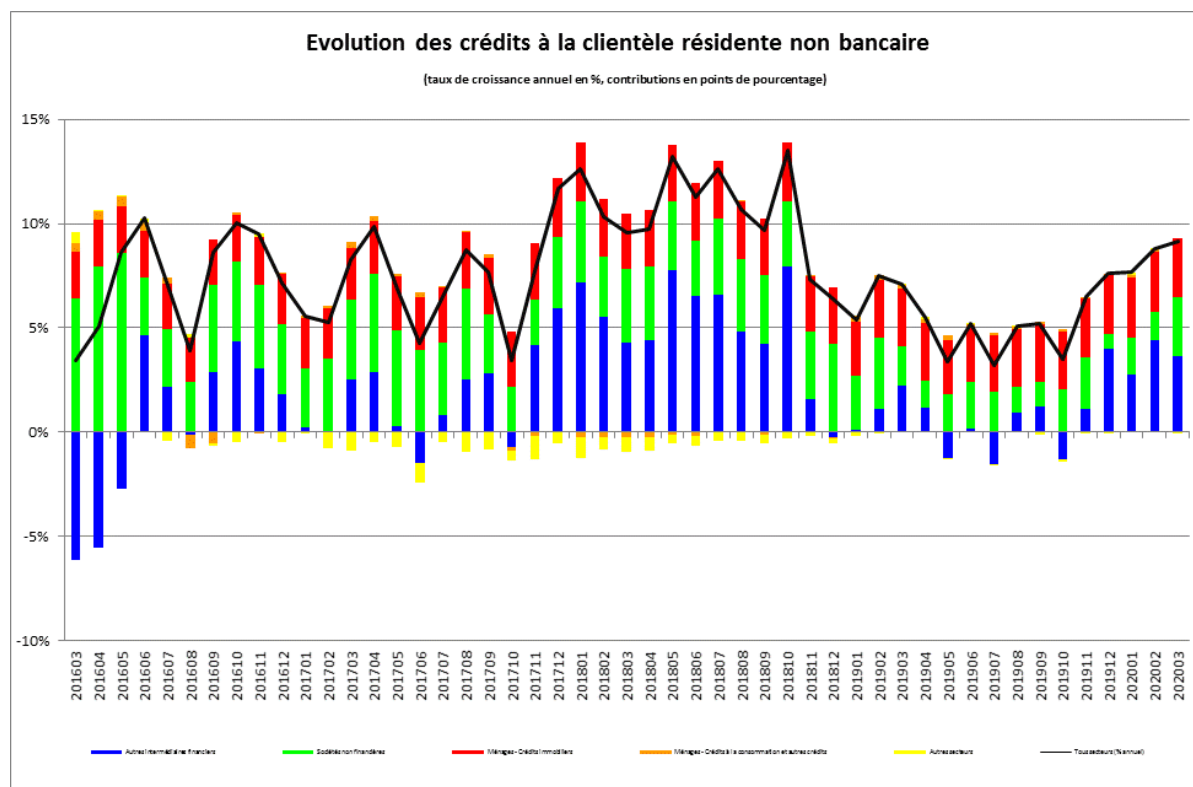
Evolution de la somme des bilans des établissements de crédit

La Banque centrale du Luxembourg informe que, sur base de chiffres provisoires, la somme des bilans des établissements de crédit s'est élevée à 901 641 millions d'euros au 31 mars 2020 contre 842 411 millions d'euros au 29 février 2020, soit une hausse de 7,0 %. Entre les mois de mars 2019 et mars 2020, la somme des bilans des établissements de crédit a augmenté de 11,9 %.



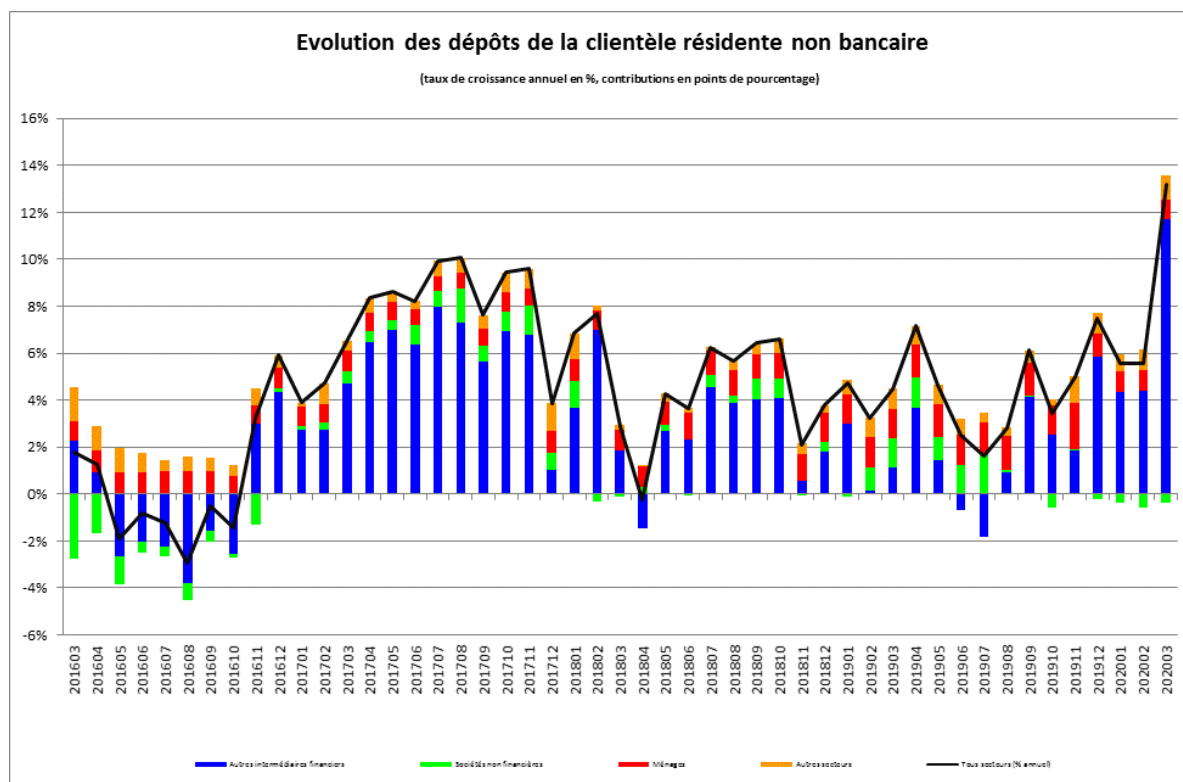
Le solde interbancaire, c'est-à-dire la différence entre créances et engagements interbancaires, a augmenté de 20 140 millions, soit 12,7 %, pour atteindre 178 206 millions d'euros à la fin du mois de mars 2020.

Les crédits à la clientèle non bancaire résidente ont augmenté de 1 916 millions d'euros, soit 1,9 %, entre février 2020 et mars 2020. Entre mars 2019 et mars 2020, ces crédits se sont accrus de 8 629 millions d'euros, soit 9,2 %.



L'évolution du crédit à la clientèle résidente non bancaire a été portée par ses trois principales composantes. En effet, entre mars 2019 et mars 2020, les crédits envers les sociétés non financières (SNF) se sont accrus de 2 650 millions d'euros (soit 10,0 %), les crédits immobiliers aux ménages de 2 658 millions d'euros (soit 8,6 %) et les crédits aux autres intermédiaires financiers (AIF) de 3 407 millions d'euros (11,6 %).

Pour ce qui est du passif, les dépôts du secteur non bancaire résident ont augmenté de 19 065 millions d'euros, soit 7,3 % entre février 2020 et mars 2020. Sur douze mois, ces dépôts ont augmenté de 32 547 millions d'euros, soit 13,2 %.



Entre mars 2019 et mars 2020, les dépôts des AIF (qui comprennent les fonds monétaires et non monétaires et dont la part s'est élevée à 70,8% au 31 mars 2020) ont augmenté de 28 871 millions d'euros (soit 17,1 %) et ceux des ménages de 2 057 millions d'euros (soit 5,2 %). Les dépôts des SNF résidentes se sont contractés de 898 millions d'euros (soit 5,0 %).

Les séries statistiques relatives au bilan des établissements de crédit sont accessibles sur le site Internet de la BCL par le lien suivant :

www.bcl.lu/fr/statistiques/series_statistiques_luxembourg/11_etablissements_credit/index.html

International Relations and Communications Department
 Communications Section
 Tel.: (+352) 4774-4265 or 4599
 Email: press@bcl.lu
www.bcl.lu