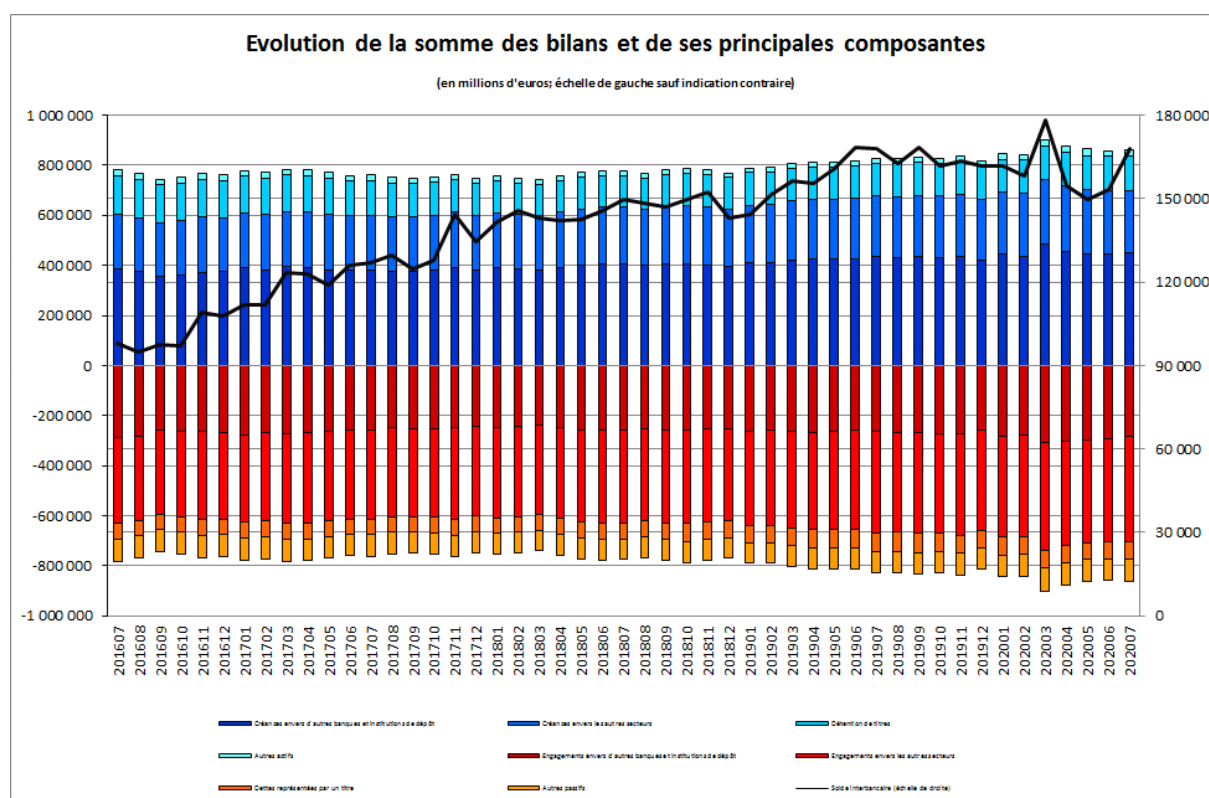


Luxembourg, le 4 septembre 2020

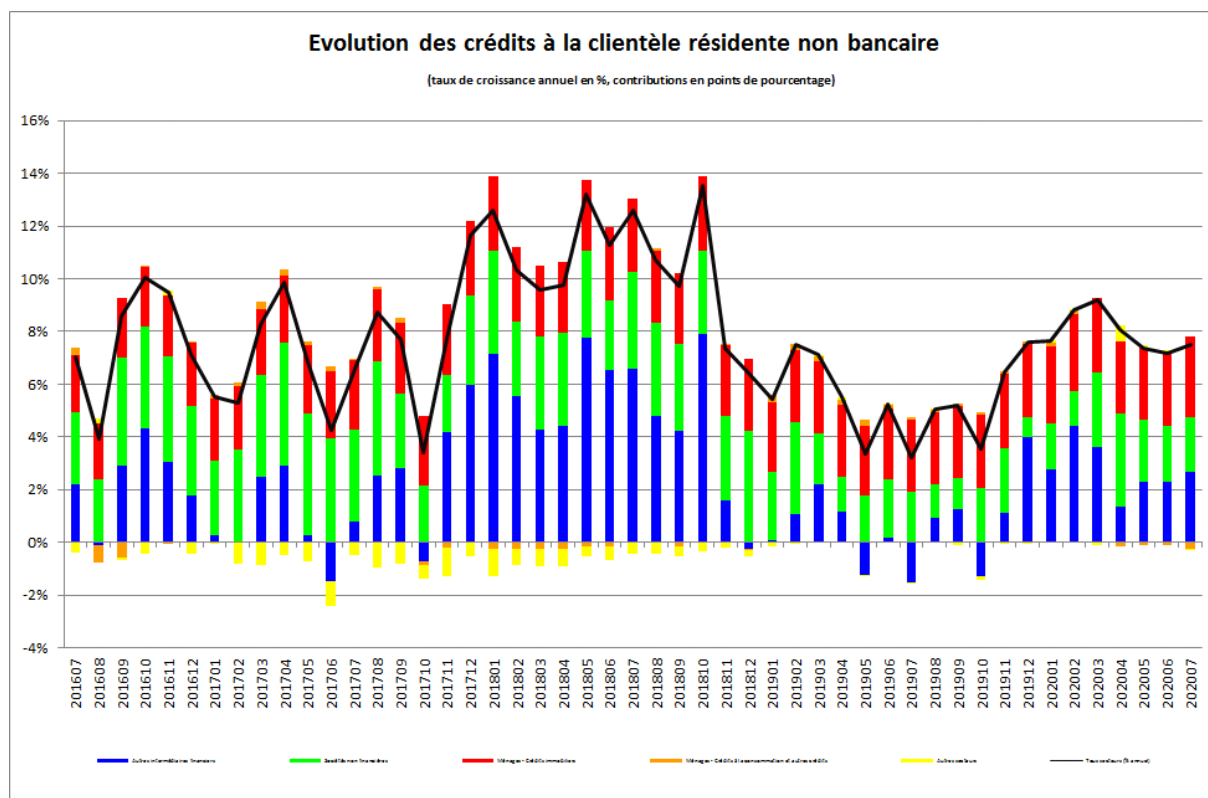
Evolution de la somme des bilans des établissements de crédit

La Banque centrale du Luxembourg informe que, sur base de chiffres provisoires, la somme des bilans des établissements de crédit s'est élevée à 861 930 millions d'euros au 31 juillet 2020 contre 859 163 millions d'euros au 30 juin 2020, soit une baisse de 0,32 %. Entre les mois de juillet 2019 et juillet 2020, la somme des bilans des établissements de crédit a augmenté de 4,1 %.



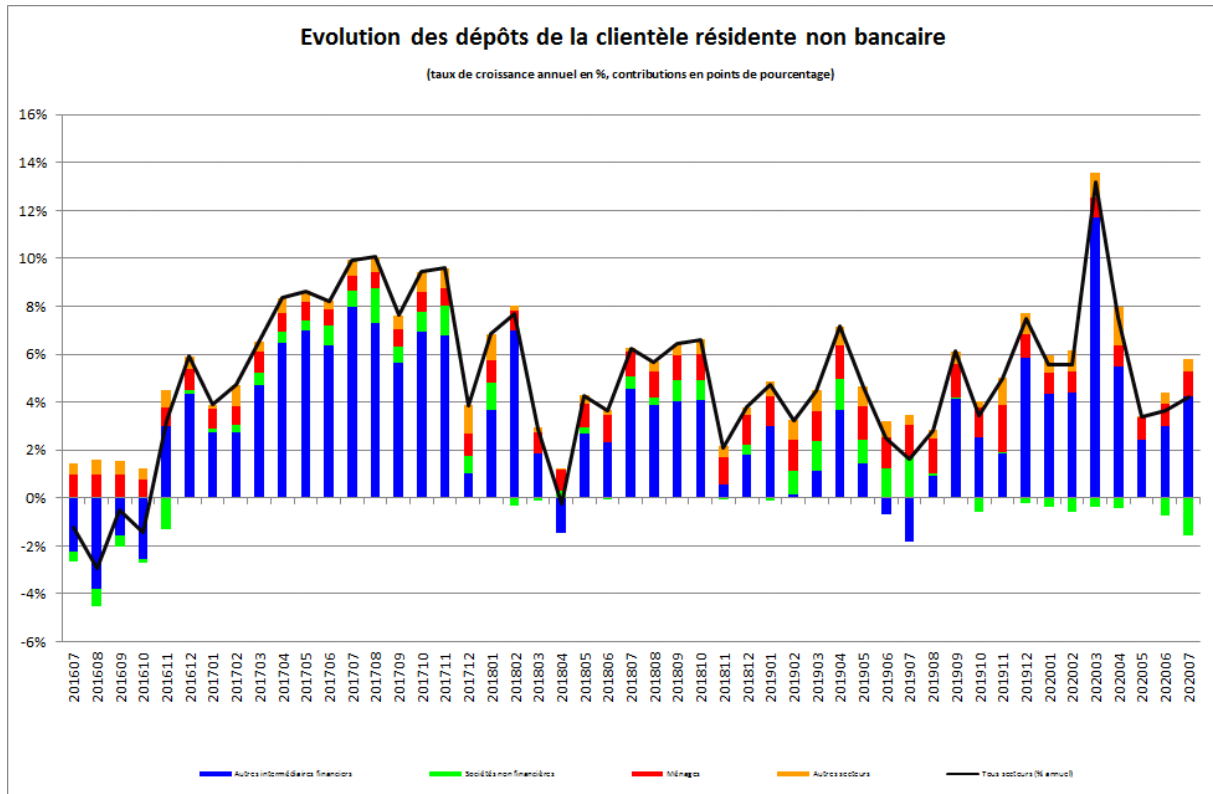
Le solde interbancaire, c'est-à-dire la différence entre créances et engagements interbancaires, a augmenté de 14 617 millions, soit 9,5 %, pour atteindre 168 089 millions d'euros à la fin du mois de juillet 2020.

Les crédits à la clientèle non bancaire résidente ont diminué de 89 millions d'euros, soit 0,1 %, entre juin 2020 et juillet 2020. Entre juillet 2019 et juillet 2020, ces crédits se sont accrus de 7 066 millions d'euros, soit 7,5 %.



L'évolution du crédit à la clientèle résidente non bancaire a été portée par ses trois principales composantes. En effet, entre juillet 2019 et juillet 2020, les crédits envers les sociétés non financières (SNF) se sont accrus de 1 949 millions d'euros (soit 7,1 %), les crédits immobiliers aux ménages de 2 859 millions d'euros (soit 9,0 %) et les crédits aux autres intermédiaires financiers (AIF) de 2 518 millions d'euros (9,2 %).

Pour ce qui est du passif, les dépôts du secteur non bancaire résident ont progressé de 5 644 millions d'euros, soit 2,16 % entre juin 2020 et juillet 2020. Sur douze mois, ces dépôts ont augmenté de 10 740 millions d'euros, soit 4,2 %.



Entre juillet 2019 et juillet 2020, les dépôts des AIF (qui comprennent les fonds monétaires et non monétaires et dont la part s'est élevée à 69,8 % au 31 juillet 2020) ont augmenté de 10 910 millions d'euros (soit 6,2 %) et ceux des ménages de 2 561 millions d'euros (soit 6,3 %). Les dépôts des SNF résidentes ont diminué de 4 073 millions d'euros (soit 19,6 %).

Les séries statistiques relatives au bilan des établissements de crédit sont accessibles sur le site Internet de la BCL par le lien suivant :

www.bcl.lu/fr/statistiques/series_statistiques_luxembourg/11_etablissements_credit/index.html

International Relations and Communications Department
 Communications Section
 Tel.: (+352) 4774-4265 or 4599
 Email: press@bcl.lu
www.bcl.lu