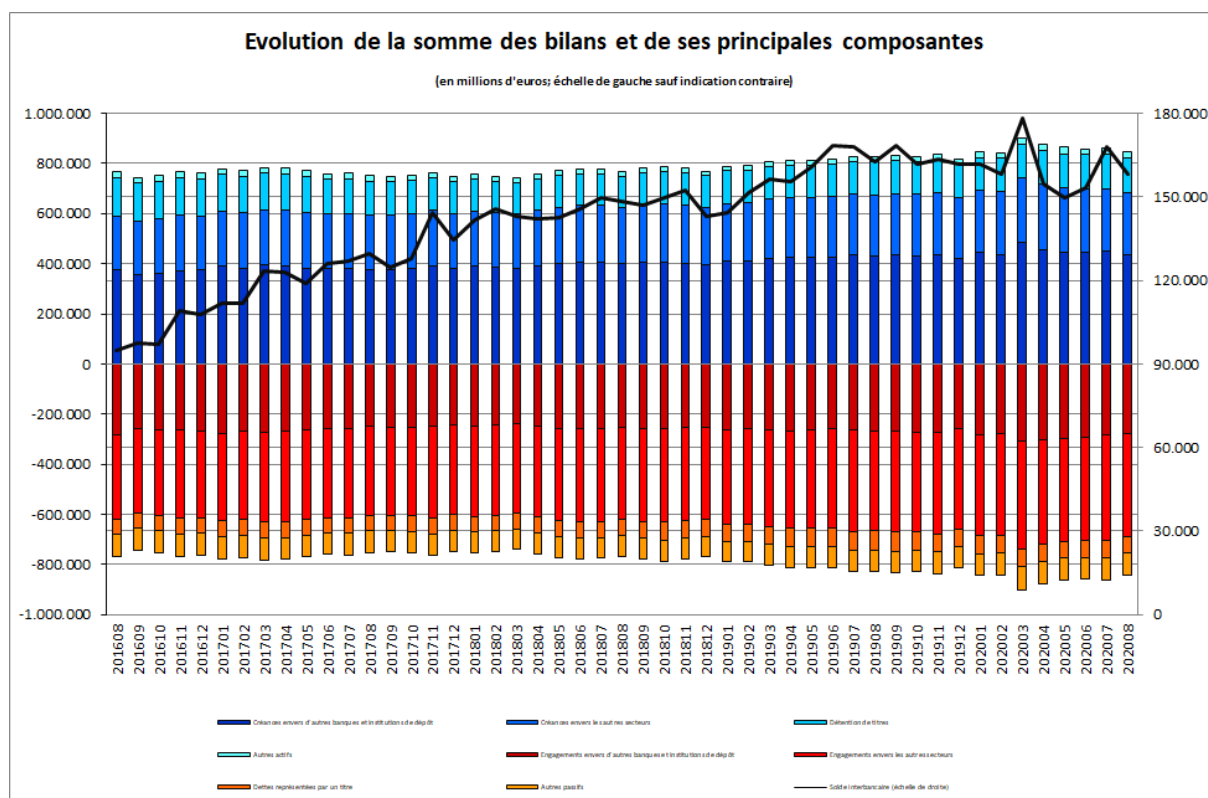


Luxembourg, le 2 octobre 2020

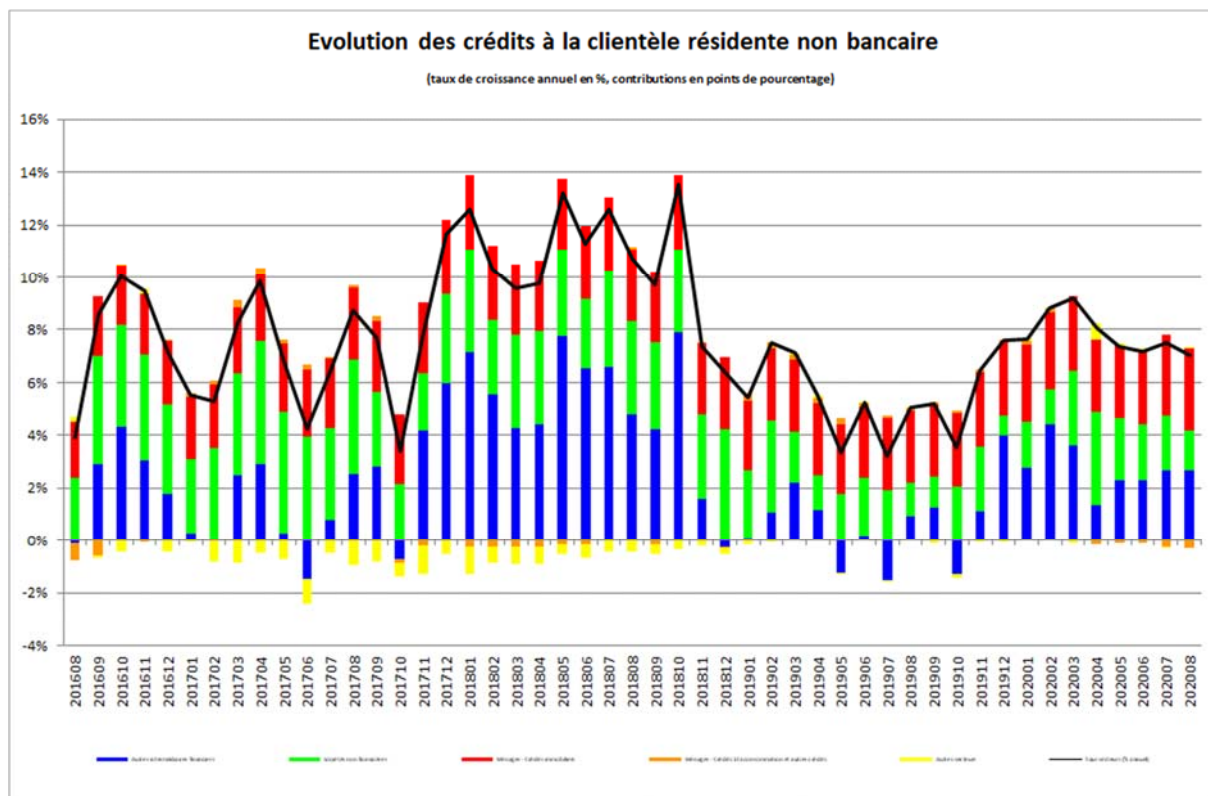
Evolution de la somme des bilans des établissements de crédit

La Banque centrale du Luxembourg informe que, sur base de chiffres provisoires, la somme des bilans des établissements de crédit s'est élevée à 845 321 millions d'euros au 31 août 2020 contre 861 930 millions d'euros au 31 juillet 2020, soit une baisse de 1,9%. Entre les mois d'août 2019 et août 2020, la somme des bilans des établissements de crédit a augmenté de 2,0%.



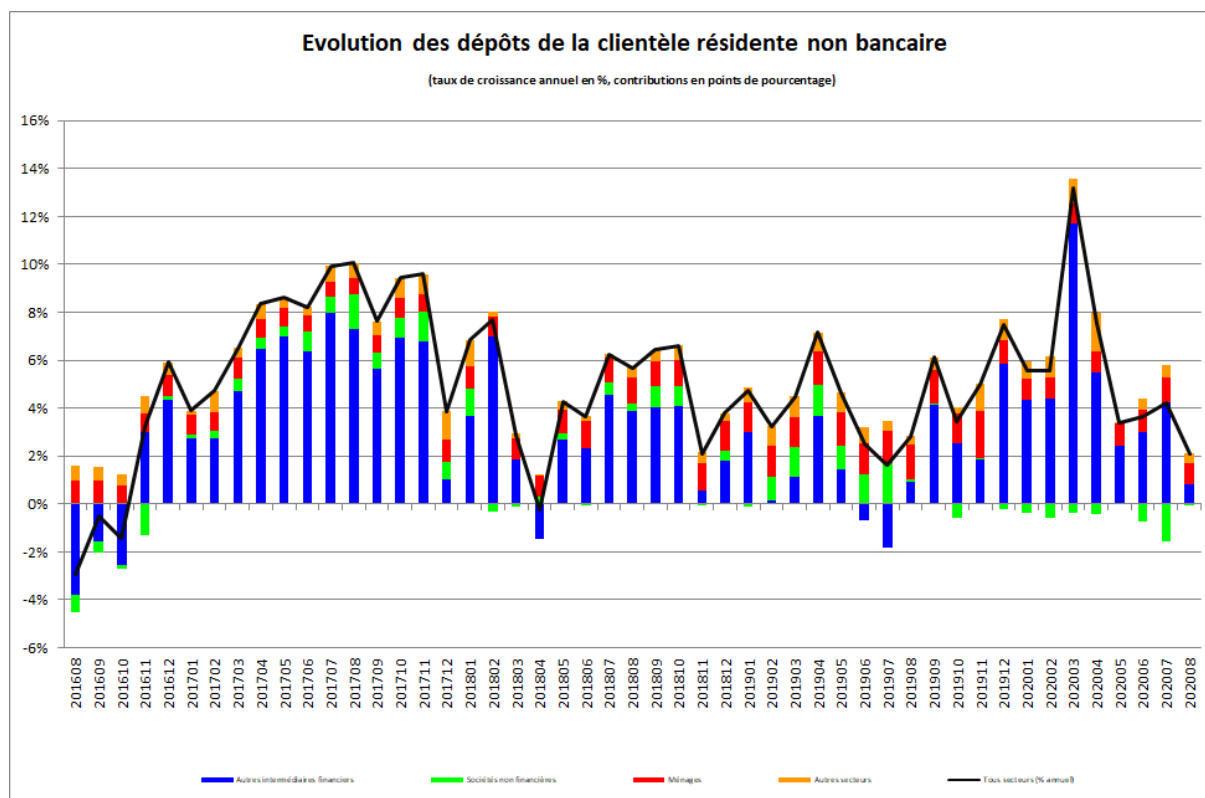
Le solde interbancaire, c'est-à-dire la différence entre créances et engagements interbancaires, a diminué de 9 941 millions, soit 5,9%, pour atteindre 158 148 millions d'euros à la fin du mois d'août 2020.

Les crédits à la clientèle non bancaire résidente ont augmenté de 461 millions d'euros, soit 0,5%, entre juillet 2020 et août 2020. Entre août 2019 et août 2020, ces crédits se sont accrus de 6 674 millions d'euros, soit 7,0%.



L'évolution du crédit à la clientèle résidente non bancaire a été portée par ses trois principales composantes. En effet, entre août 2019 et août 2020, les crédits envers les sociétés non financières (SNF) se sont accrus de 1 434 millions d'euros (soit 5,2%), les crédits immobiliers aux ménages de 2 950 millions d'euros (soit 9,2%) et les crédits aux autres intermédiaires financiers (AIF) de 2 513 millions d'euros (8,9%).

Pour ce qui est du passif, les dépôts du secteur non bancaire résident ont diminué de 6 043 millions d'euros, soit 2,26% entre juillet 2020 et août 2020. Sur douze mois, ces dépôts ont augmenté de 5 283 millions d'euros, soit 2,1%.



Entre août 2019 et août 2020, les dépôts des AIF (qui comprennent les fonds monétaires et non monétaires et dont la part s'est élevée à 69,0% au 31 août 2020) ont augmenté de 2 073 millions d'euros (soit 1,2%) et ceux des ménages de 2 287 millions d'euros (soit 5,6%). Les dépôts des SNF résidentes ont diminué de 72 millions d'euros (soit 0,4%).

Les séries statistiques relatives au bilan des établissements de crédit sont accessibles sur le site Internet de la BCL par le lien suivant :

www.bcl.lu/fr/statistiques/series_statistiques_luxembourg/11_etablissements_credit/index.html

International Relations and Communications Department
 Communications Section
 Tel.: (+352) 4774-4265 or 4599
 Email: press@bcl.lu
www.bcl.lu