



BANQUE CENTRALE DU LUXEMBOURG

EUROSYSTÈME

# Présentation du Bulletin 2010/1 11 mars 2010



# LA ZONE EURO

Situation économique et projections

# LUXEMBOURG

Les projections d'inflation

L'activité économique

Le secteur financier

Le marché du travail

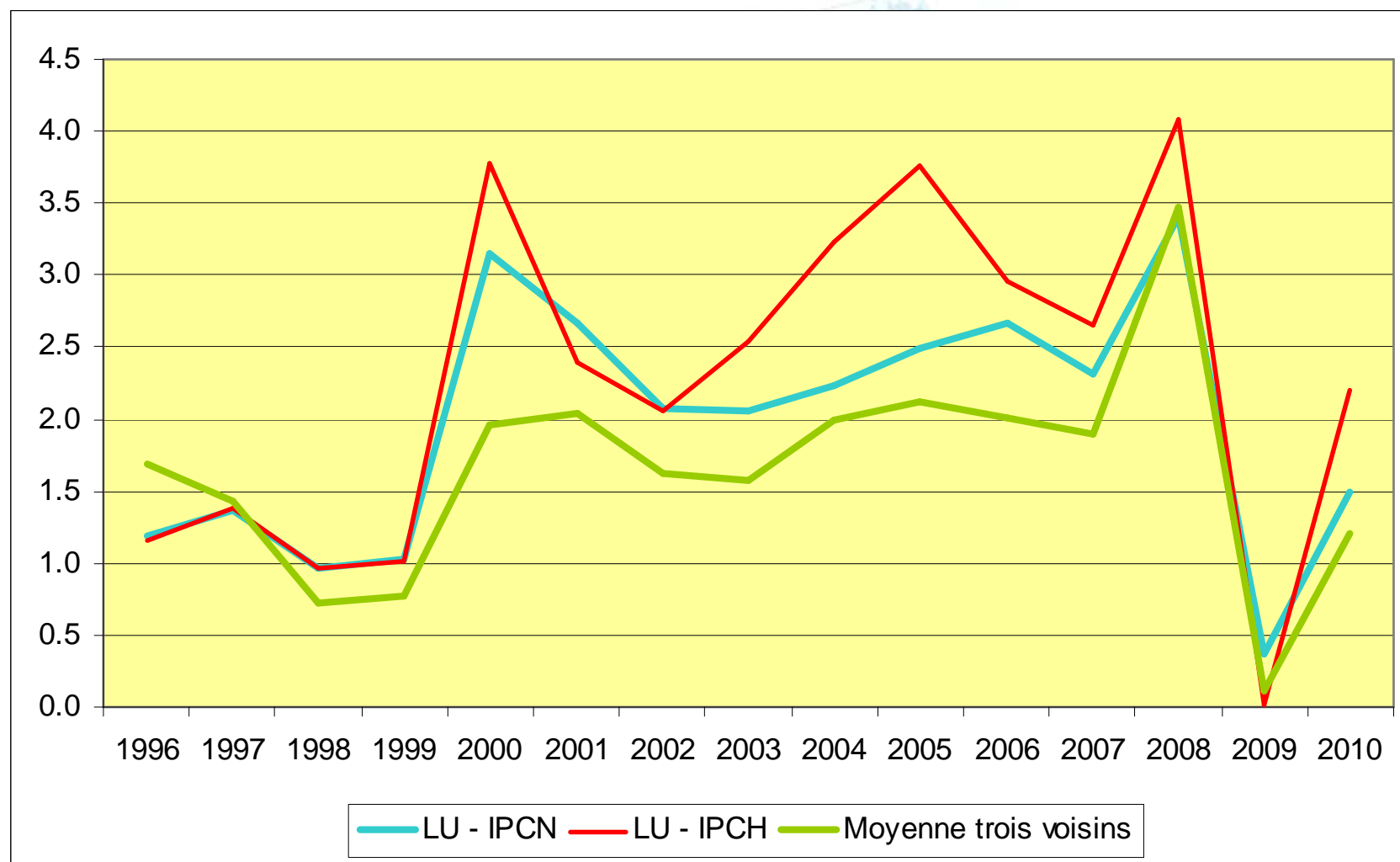
Les coûts salariaux

Les finances publiques

# Zone euro: situation économique et projections (en %)

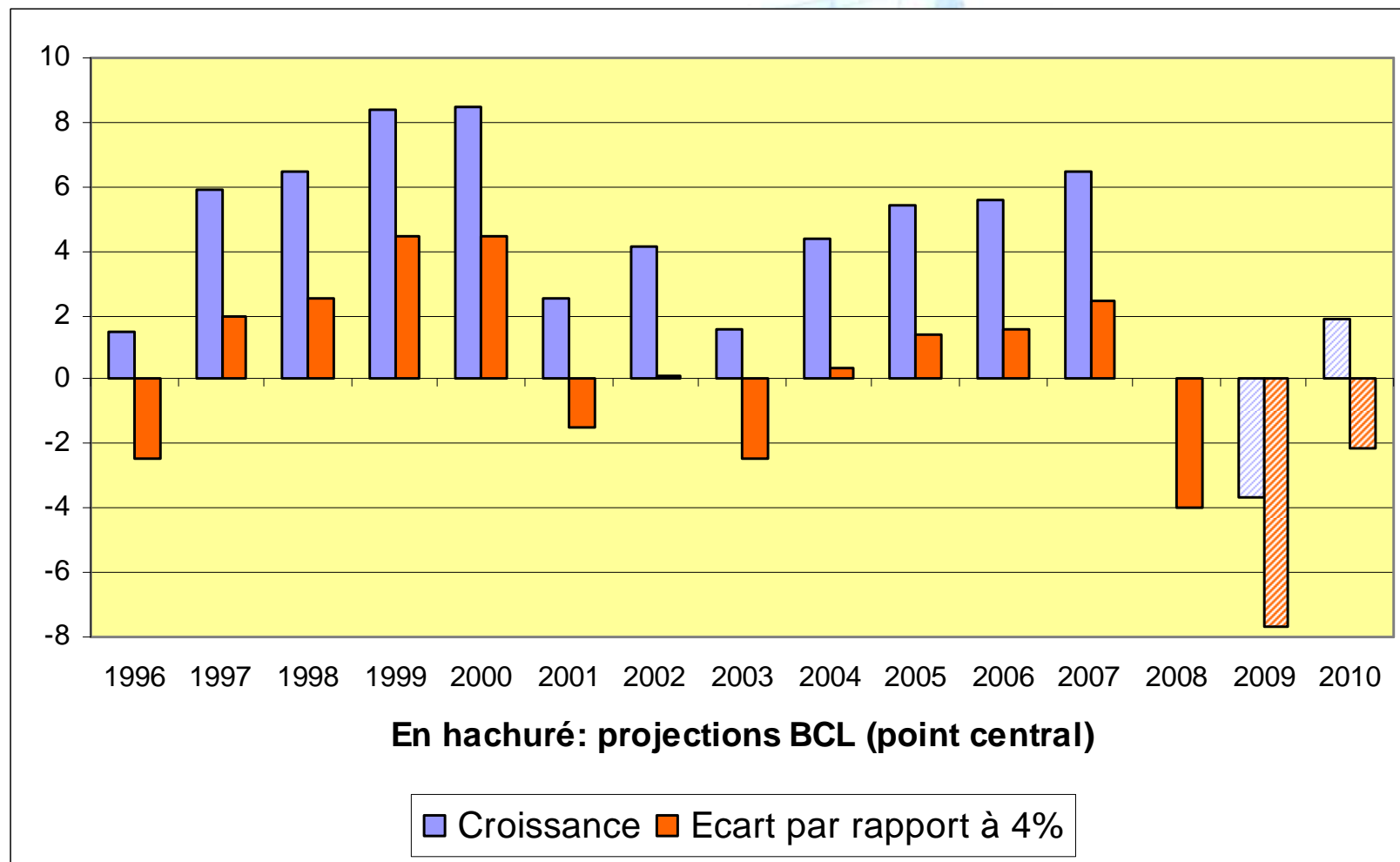
|          | 2009 | 2010      | 2011      |
|----------|------|-----------|-----------|
| PIB réel | -4,0 | 0,4 / 1,2 | 0,5 / 2,5 |
| IPCH     | 0,3  | 0,8 / 1,6 | 0,9 / 2,1 |

# Luxembourg: les projections d'inflation (Inflation annuelle, en %)



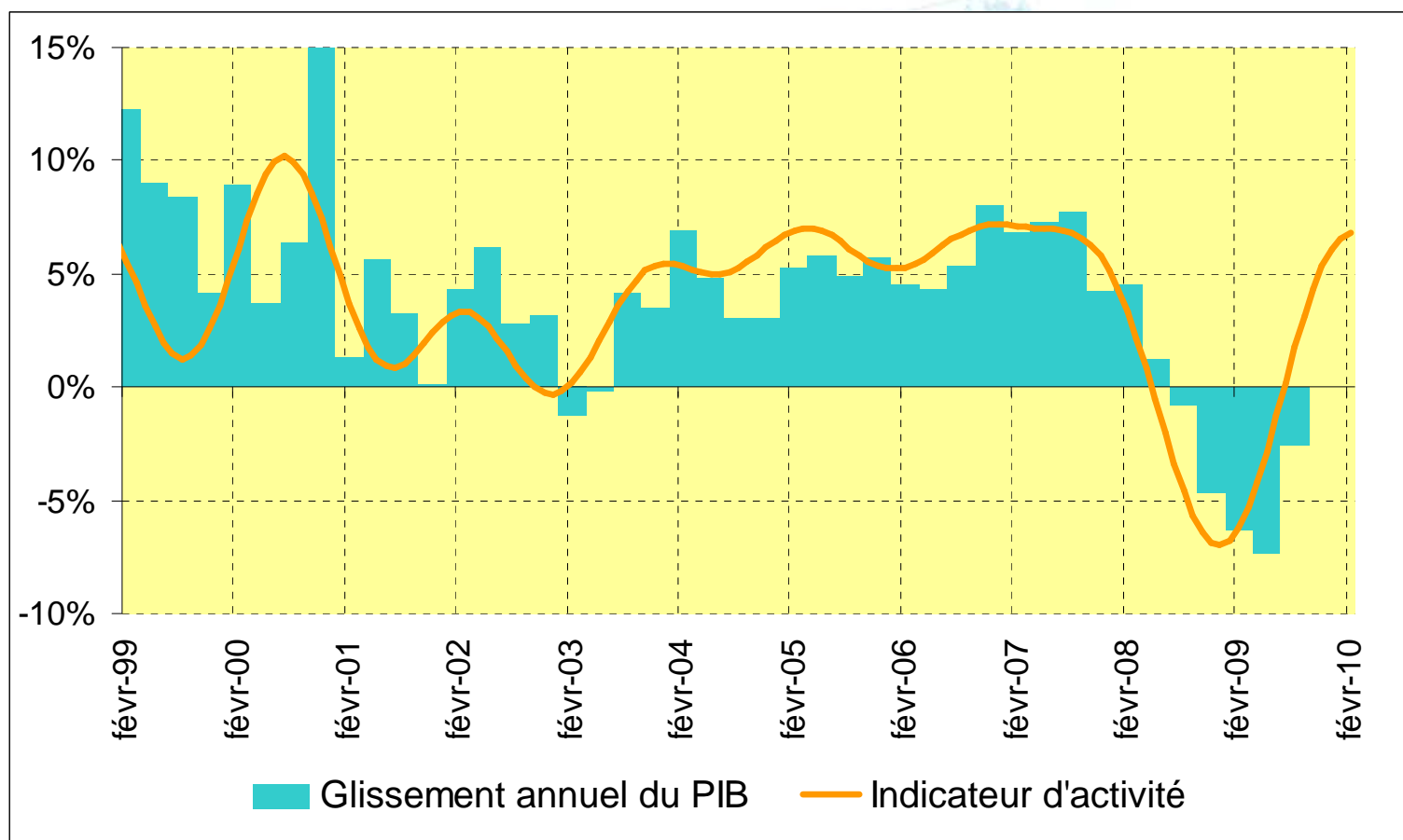
# Luxembourg: l'activité économique

## Croissance du PIB (en %)



# Luxembourg: l'activité économique

## Indicateur d'activité

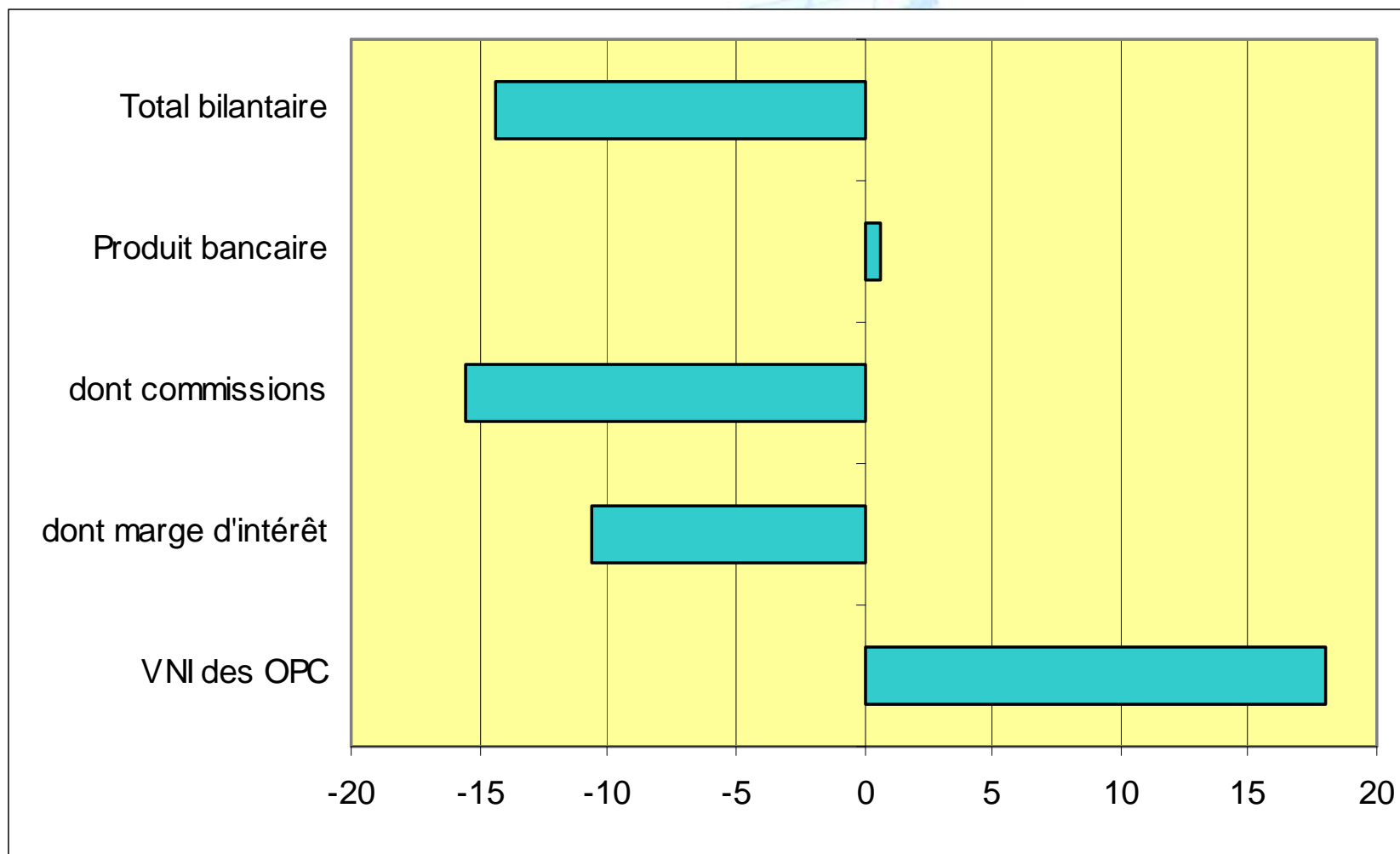


Croissance du PIB trimestriel en glissement annuel en %  
Comptes nationaux en bleu, inféré sur base de l'indicateur en rouge

| 2009 |      |      |             | 2010        |
|------|------|------|-------------|-------------|
| T1   | T2   | T3   | T4          | T1          |
| -6.3 | -7.3 | -2.6 | -1,3 / +0,8 | -0,8 / +3,5 |

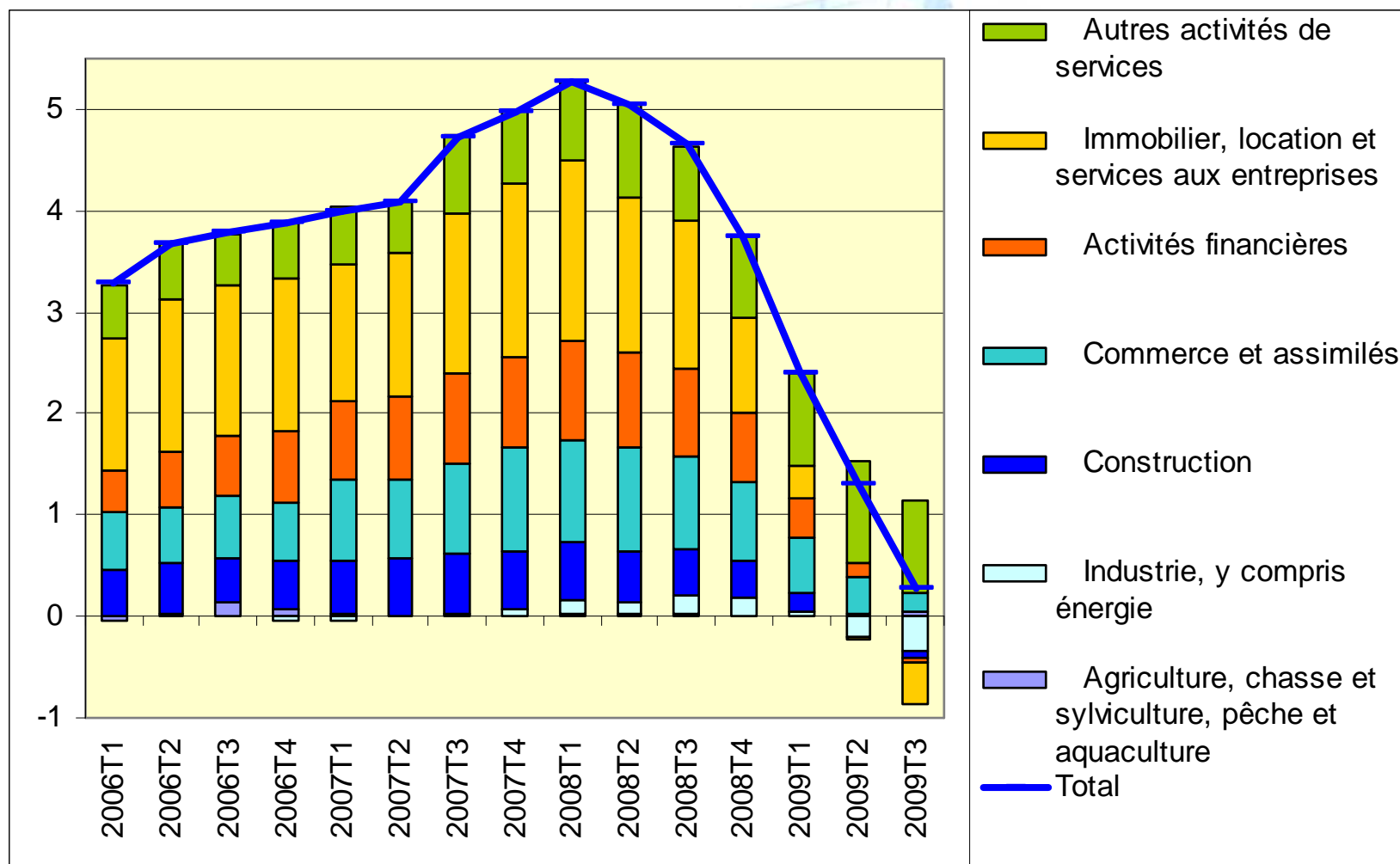
# Luxembourg: le secteur financier

(Variations en 2009, en %)



# Luxembourg: le marché du travail

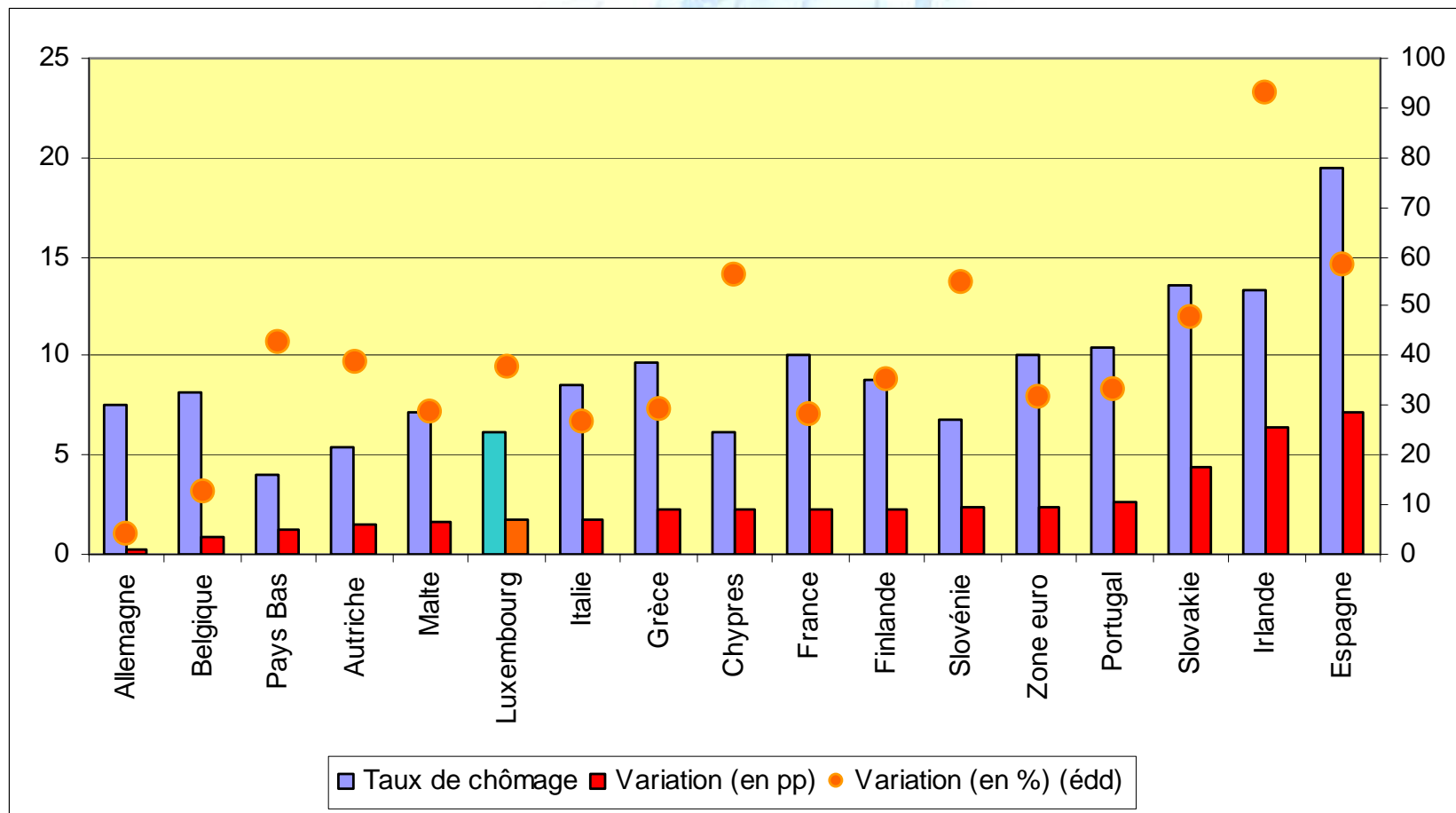
## Décomposition de la croissance de l'emploi (en %)





# Luxembourg: le marché du travail

Evolution du chômage de septembre 2008 à décembre 2009



# Luxembourg: les coûts salariaux

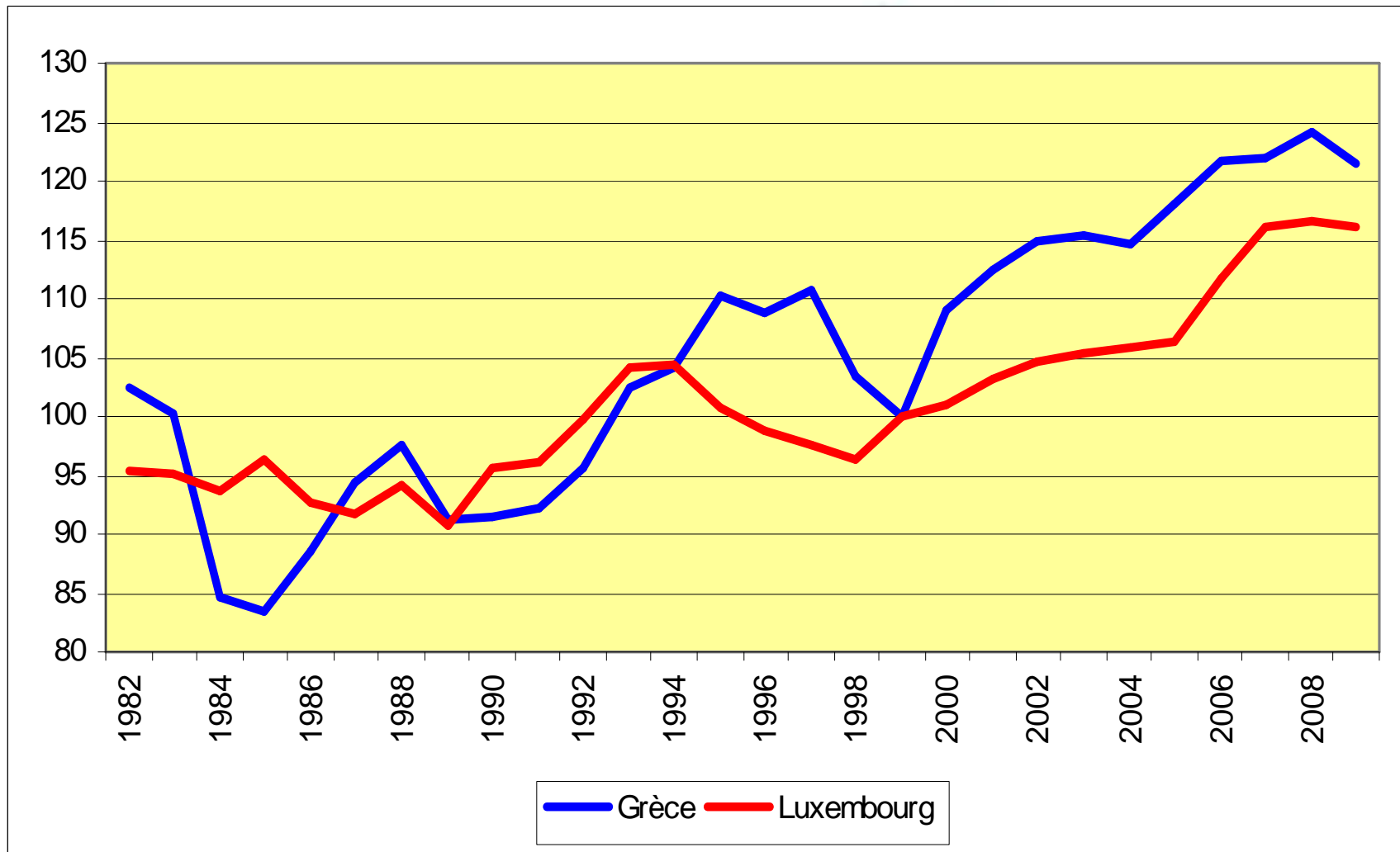
## Evolution des salaires par tête de 1999 à 2008

(variation cumulée en %, BCE et Commission européenne)

|                  | Rémunérations<br>salariés<br>du public | Rémunérations<br>salariés<br>du privé | Rémunération<br>moyenne<br>public | Rémunération<br>moyenne<br>privé |
|------------------|--|---------------------------------------|-----------------------------------|----------------------------------|
| Belgique         | 47,9                                   | 43,5                                  | 31,8                              | 29,5                             |
| Allemagne        | 3,5                                    | 17,7                                  | 11,8                              | 10,5                             |
| Irlande          | 159,1                                  | 114,1                                 | 93,7                              | 68,7                             |
| Grèce            | 105,5                                  | 103,0                                 | --                                | --                               |
| Espagne          | 92,3                                   | 77,8                                  | 42,9                              | 33,8                             |
| France           | 33,7                                   | 45,5                                  | 26,8                              | 32,4                             |
| Italie           | 43,9                                   | 46,9                                  | 37,1                              | 28,7                             |
| Chypre           | 97,4                                   | 91,4                                  | --                                | --                               |
| Luxembourg       | 85,4                                   | 90,6                                  | 48,4                              | 38,3                             |
| Malte            | 58,2                                   | 42,3                                  | 26,7                              | 22,0                             |
| Pays-Bas         | 46,3                                   | 50,0                                  | 33,7                              | 35,8                             |
| Autriche         | 14,6                                   | 37,7                                  | 22,0                              | 23,4                             |
| Portugal         | 37,0                                   | 52,6                                  | 32,2                              | 43,7                             |
| Slovénie         | 116,2                                  | 130,8                                 | 90,1                              | 105,6                            |
| Slovaquie        | 66,8                                   | 132,3                                 | 74,9                              | 107,5                            |
| Finlande         | 48,8                                   | 57,8                                  | 35,7                              | 35,7                             |
| <b>Zone euro</b> | <b>37,2</b>                            | <b>40,4</b>                           | <b>29,1</b>                       | <b>22,9</b>                      |

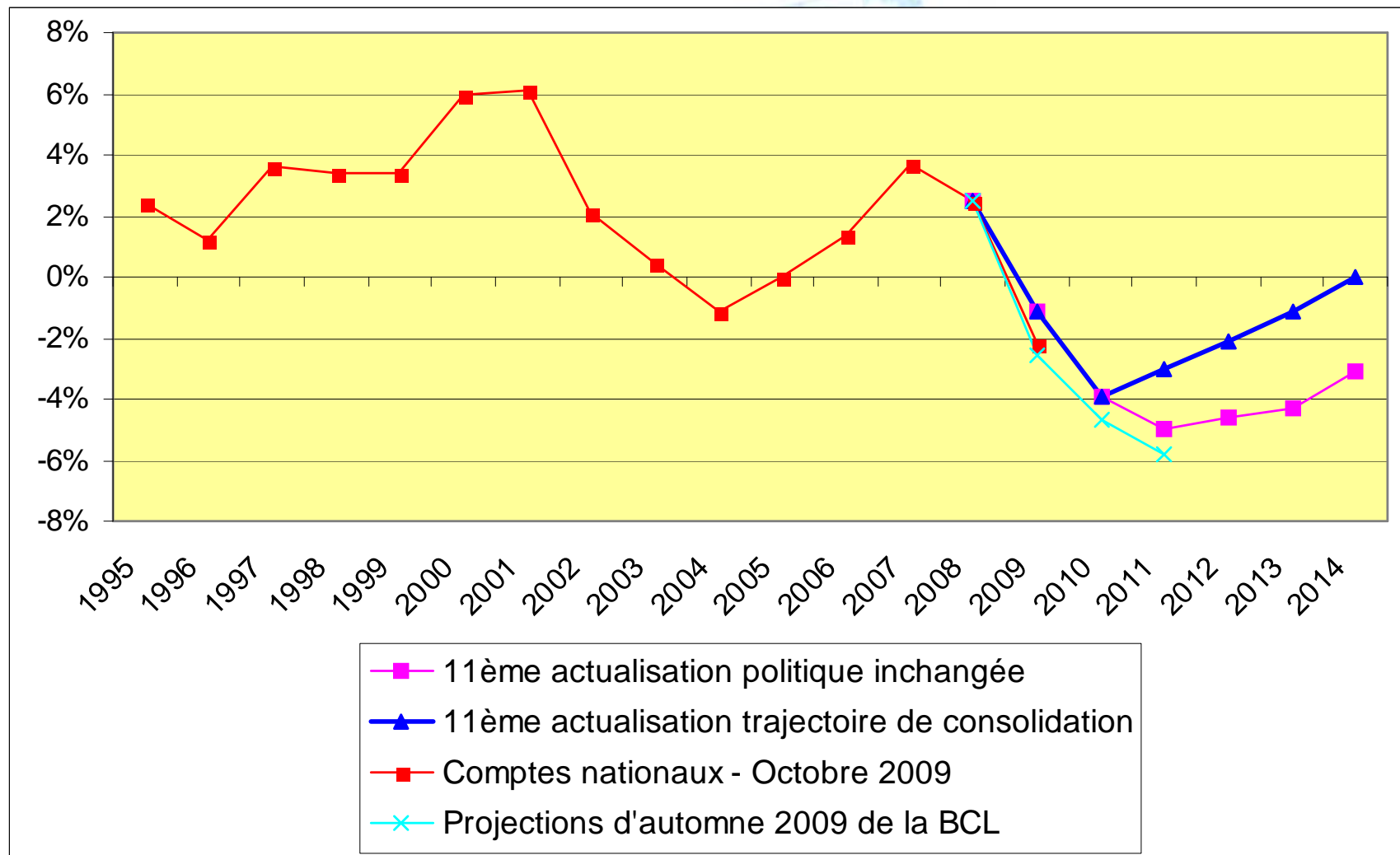
# Luxembourg: les coûts salariaux

## Evolution des CSU au Luxembourg et en Grèce



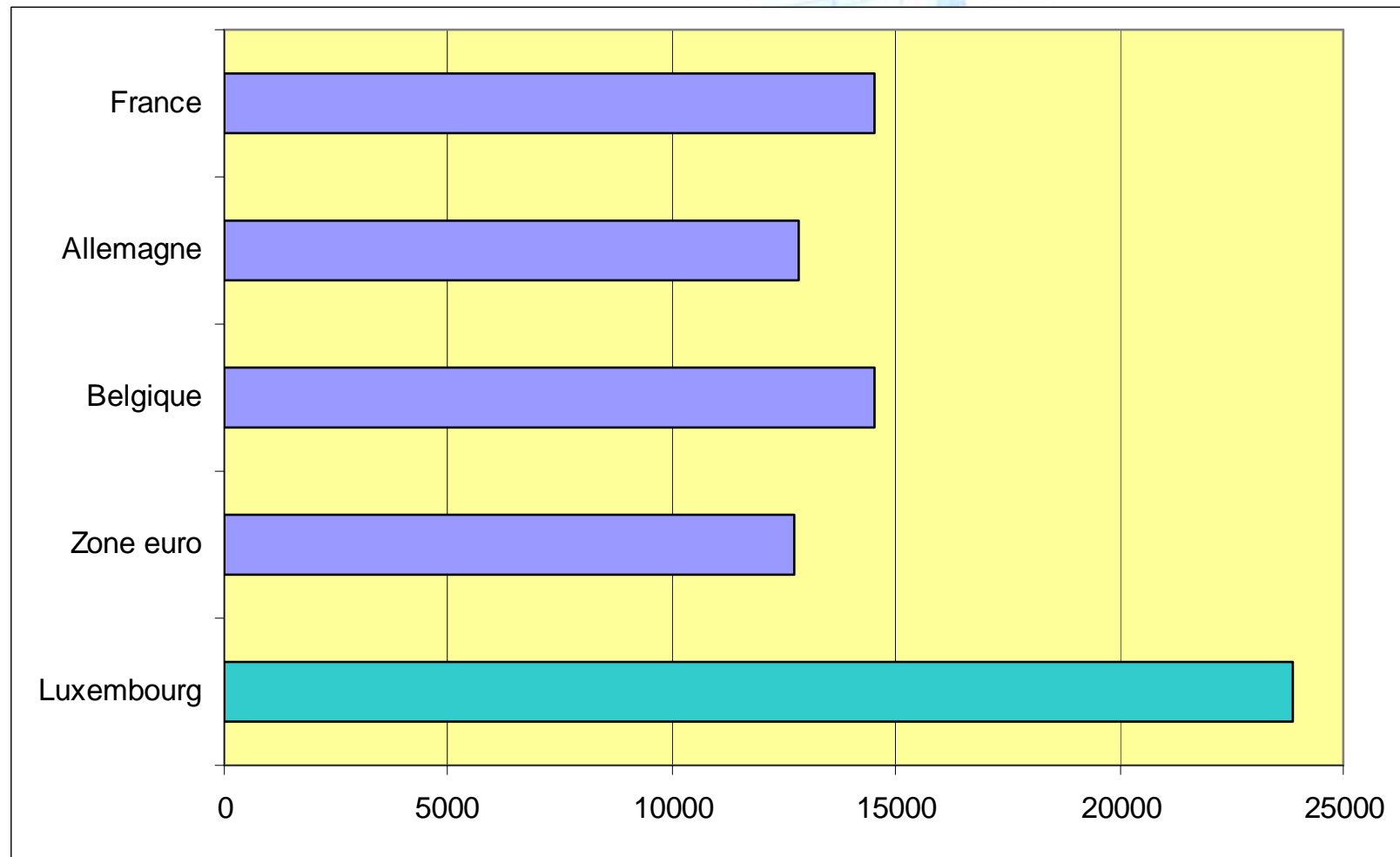
# Luxembourg: les finances publiques

## Soldes des Administrations publiques (en % du PIB)



# Luxembourg: les finances publiques

Dépenses publiques totales par habitant  
(euros par an en SPA)



# Luxembourg: les finances publiques

## Soldes des systèmes de pension (général et spéciaux; en % du PIB)

