

## Vertraulichkeit ist unsere oberste Priorität

Wir versichern Ihnen, dass die erhobenen Daten ausschließlich zu **statistischen und wissenschaftlichen Zwecken** ausgewertet werden. Das Ziel ist, unser Verständnis über das Finanz- und Konsumverhalten der Haushalte zu verbessern und folglich die Wirtschaftspolitik besser auszurichten.

Wir garantieren, dass alle Ihre Daten **streng vertraulich behandelt** gemäß der Verordnung (EU) 2016/679 des Europäischen Parlaments und des Rates vom 27. April 2016 zum Schutz natürlicher Personen bei der Verarbeitung personenbezogener Daten und zum freien Datenverkehr werden. Die Ergebnisse werden ausschließlich **in aggregierter und anonymisierter Form präsentiert**.

## Ihre Teilnahme ist wichtig!

Um an der Befragung teilzunehmen, gehen Sie bitte auf die im Anschreiben aufgeführte **Internetseite** und verwenden Ihre **persönlichen Zugangsdaten**. Sie können die Umfrage jederzeit unterbrechen und später an selber Stelle fortführen. Abhängig von der Haushalts- und Vermögensstruktur **dauert die Befragung ungefähr 30 Minuten**.

Ihr **Haushalt** wurde **mittels einer wissenschaftlichen Zufallsstichprobe ausgewählt**, die die **Repräsentativität** der Stichprobe für alle in Luxemburg arbeitenden Grenzgänger-Haushalte aus der Großregion garantiert. Obgleich die **Teilnahme** an der Befragung freiwillig geschieht, ist es für den Erfolg dieser Befragung **entscheidend**, dass Sie an ihr teilnehmen.

Mit Ihrer **Teilnahme** leisten Sie einen **wertvollen Beitrag** zur Verbesserung der Datenqualität in Bezug auf die wirtschaftlichen Entscheidungen der Haushalte. Das Einkommen, Vermögen und die Verschuldung verteilen sich unterschiedlich auf die Bevölkerung. Die Berücksichtigung dieser Unterschiede ist wichtig, um die Auswirkungen der Wirtschaftspolitik zu antizipieren.

Mit Ihrer **Teilnahme** an der Umfrage tragen Sie dazu bei, die **zu treffenden Entscheidungen** auf den Gebieten der Preisstabilität und Finanzstabilität besser zu **steuern**.

## Bitte kontaktieren Sie uns für weitere Informationen:

- Zur Befragung:



LISER  
Maison des Sciences Humaines  
11, Porte des Sciences  
L-4366 Esch-sur-Alzette / Belval  
Luxemburg  
[www.liser.lu](http://www.liser.lu)

E-Mail: [hfcsf@liser.lu](mailto:hfcsf@liser.lu)

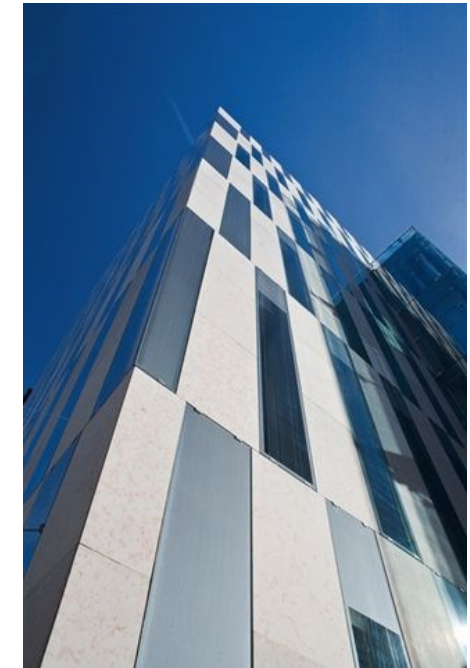
Telefon (Mo-Fr: 9-16h)  
+352 585855 - 281 (luxemburgisch/deutsch)  
- 283 (französisch)

- Zur Studie:



Banque centrale du Luxembourg (BCL)  
Département Economie et Recherche  
2, boulevard Royal  
L-2983 Luxembourg  
<http://hfcs.bcl.lu>

E-Mail: [hfcs@bcl.lu](mailto:hfcs@bcl.lu)  
Tel.: +352 4774 - 4545



## Erhebung zum Finanz- und Konsumverhalten der in Luxemburg arbeitenden Grenzgänger-Haushalte

2018



## Ziel der Befragung

Die Luxemburgische Zentralbank führt diese Umfrage durch, um Informationen über die finanzielle Situation und das wirtschaftliche Verhalten der in Luxemburg arbeitenden **Grenzgänger-Haushalte** in 2018 zu erlangen. Das sind diejenigen privaten Haushalte, bei denen zumindest ein Haushaltsmitglied in Luxemburg berufstätig ist.

Ziel ist es, das **Verständnis der regionalen Aspekte des gemeinsamen Arbeitsmarktes** und der Wirkung der einheitlichen Geldpolitik der Eurozone zu verbessern, die jede im Großherzogtum Luxemburg arbeitende Person betrifft.

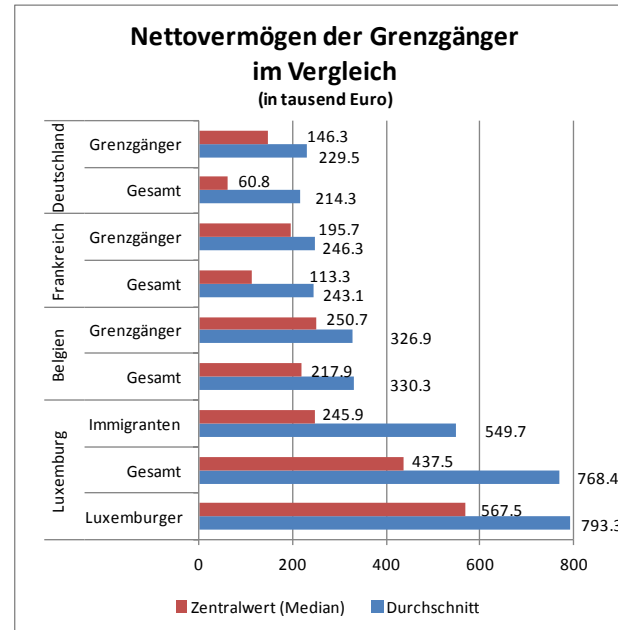
Zeitgleich findet eine ähnliche Umfrage unter den in Luxemburg ansässigen Haushalten als **Teil eines europäischen Projektes** statt, welches von der **Europäischen Zentralbank (EZB) organisiert** und von den Zentralbanken der Mitgliedsländer durchgeführt wird.

## Resultate der Erhebung 2014

Hier ist ein kurzer Überblick über die zahlreichen Ergebnisse der 2. Welle von 2014. Die Ergebnisse werden regelmäßig in BCL Bulletins und Arbeitspapieren der BCL veröffentlicht.

- **Grenzgänger** sind typischerweise gut ausgebildet und seit durchschnittlich zehn Jahren in Luxemburg in einer dauerhaften Vollzeitstellung beschäftigt.
- **Grenzgänger-Haushalte** bezogen im Durchschnitt ein **Brutto-Jahreseinkommen von €68,100**. Ihr durchschnittliches **Nettoeinkommen** betrug dahingegen €44,000. Die entsprechenden mittleren Werte (Median) waren €58,000 und €39,400.
- Der größte Teil dieses **Brutto-Einkommens (80%)** wurde aus **Luxemburg** bezogen und die restlichen 20% aus dem jeweiligen Wohnsitzland oder einem anderen Land.
- **Die monatlichen Konsumausgaben** der Grenzpendler-Haushalte für Verbrauchsgüter sind wie folgt verteilt: **22% in Luxemburg**, 69% im Land des Wohnortes, 4% anderswo und 4% im Internet.

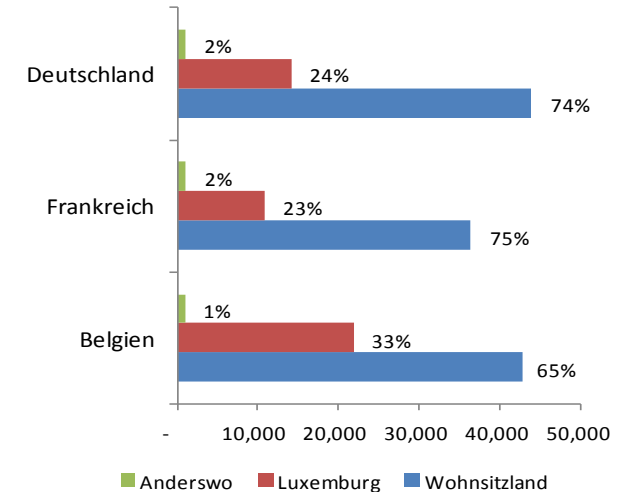
- **Grenzgänger-Haushalte** sind im Durchschnitt **genauso vermögend wie im jeweiligen nationalen Durchschnitt**. Der **mittlere Wert (Median)** der Grenzgänger ist jedoch **wesentlich höher** als der entsprechende nationale Wert.



- **71%** der Grenzgänger-Haushalte sind **Eigentümer ihrer selbstgenutzten Immobilie**. Hierbei ist die Eigentümer-Quote am höchsten bei belgischen (79%) und am niedrigsten bei deutschen Grenzgängern (60%).
- Die **Eigentümer-Quote** der Grenzgänger ist **um 12 bis 16 Prozentpunkte höher als der jeweilige nationale Durchschnitt**.
- **67,6%** der in Luxemburg wohnhaften Haushalte nennen ihre **selbstgenutzte Immobilie ihr Eigentum**.

- Unter den Grenzgänger-Haushalten, die **Eigentümer einer selbstgenutzten Immobilie** sind, haben **45%** ein **Hypothekendarlehen**.
- Der Erwerb des selbstgenutzten Wohneigentums wird **vorwiegend durch ein im Wohnsitzland ansässiges Finanzinstitut finanziert (>80%)**. In annähernd **20%** der Fälle wurde das Hypothekendarlehen **durch ein Finanzinstitut in Luxemburg finanziert**.
- **Grenzpendler-Haushalte besitzen sowohl im Land ihres Wohnortes als auch in Luxemburg Vermögen sowie Schulden**.
- Zu **89%** befinden sich die **Immobilien Vermögenswerte im Land des Wohnsitzes**, zu 8% in Luxemburg und zu 2% im anderweitigen Ausland.
- **25%** des Finanzvermögens und **19%** der **Gesamt-schulden** werden in Luxemburg gehalten.

## Ort des Finanzvermögens der Grenzgänger-Haushalte nach Land des Wohnsitzes



Einen Überblick über die verschiedenen HFCS bezogenen Publikationen finden Sie hier: <http://hfcs.bcl.lu>.