



BANQUE CENTRALE DU LUXEMBOURG

EUROSYSTÈME

Présentation du Bulletin 2009/1

12 mars 2009



Plan de l'exposé

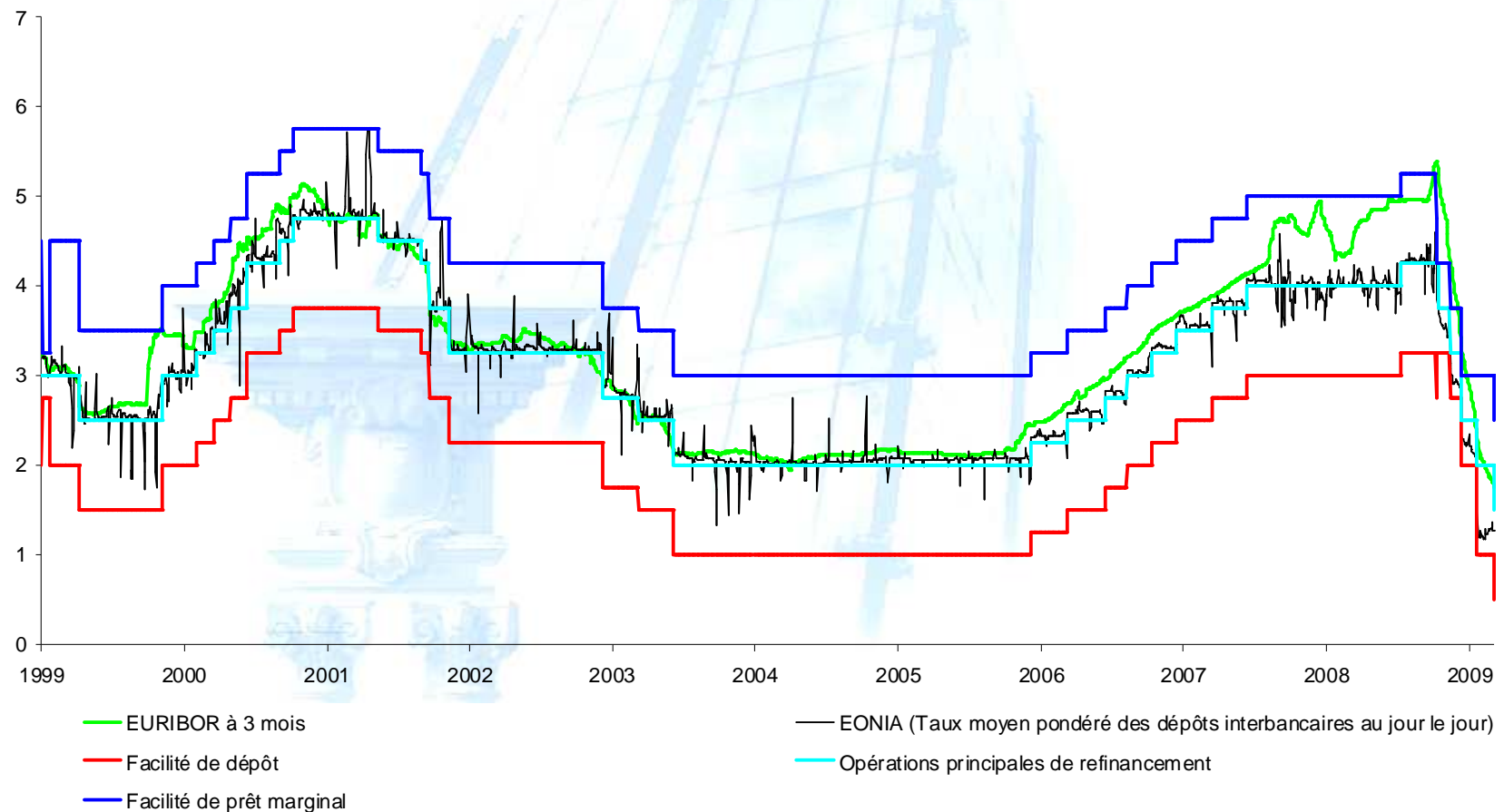
ZONE EURO:

- Décisions de politique monétaire et projections macroéconomiques

LUXEMBOURG:

- Projections des services de la BCE pour le Luxembourg
- Inflation et projections d'inflation
- Secteur financier
- Evolution de la balance courante
- Evolution du crédit
- Rendement des titres d'Etat luxembourgeois
- Finances publiques
- Analyses et résumés non techniques de cahiers d'études

Les décisions de politique monétaire de l'Eurosystème



Sources: BCE, Bloomberg

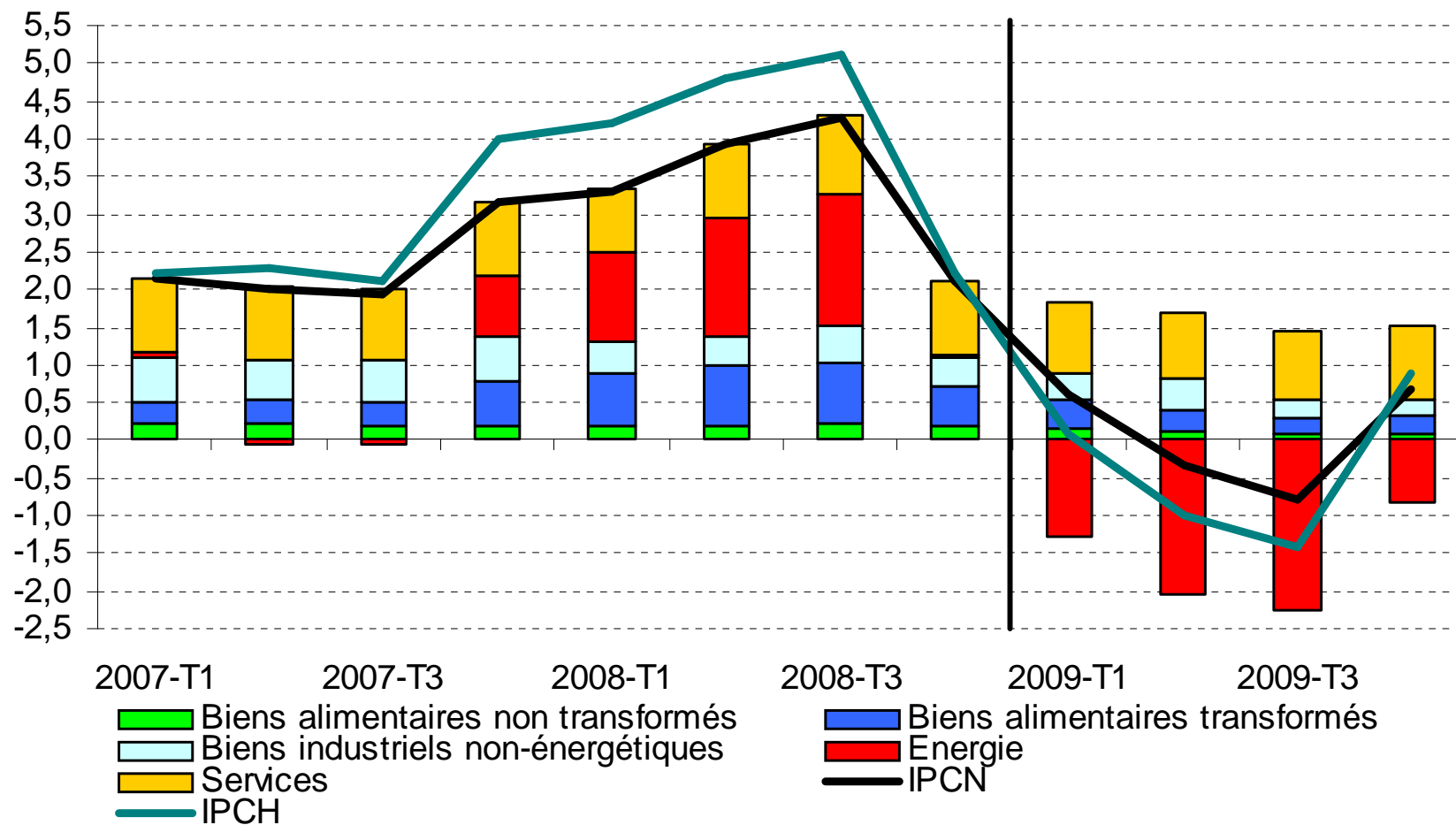
Les projections macroéconomiques dans la zone euro

		2008	2009	2010
IPCH	Décembre	3,3	1,4	1,8
	Mars	3,3	0,4	1,0
PIB	Décembre	1,0	-0,5	1,0
	Mars	0,8	-2,7	0,0

Projections des services de la BCE pour le Luxembourg

	2008	2009	2010
PIB	1,6	-3,0	0,4
IPCH	4,1	-0,4	2,1
CSU	5,9	3,9	1,3
Taux de chômage	4,1	6,0	7,0

Luxembourg: Inflation et projections d'inflation



Luxembourg: Inflation et projections d'inflation

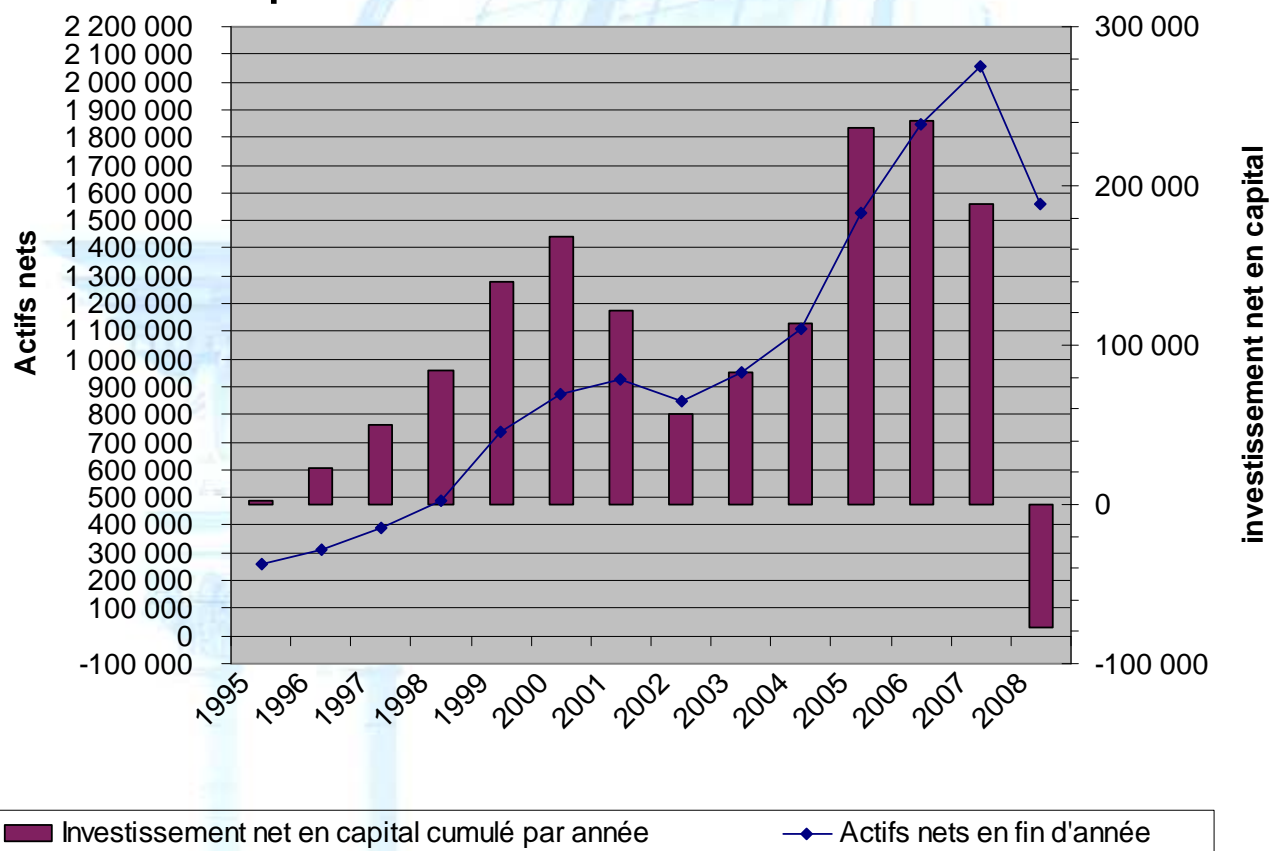
	2008	2009	2008-2e sem	2009-1er sem	2009-2e sem
IPCN	3,4	0,1	3,2	0,2	0,0
IPCN hors énergie	2,5	1,8	2,5	2,0	1,6
IPCH	4,1	-0,4	3,7	-0,4	-0,3
IPCH énergie	12,0	-18,0	8,3	-20,0	-17,0
IPCH hors énergie	3,0	2,3	3,0	2,5	2,1

Secteur financier: Compte profits et pertes

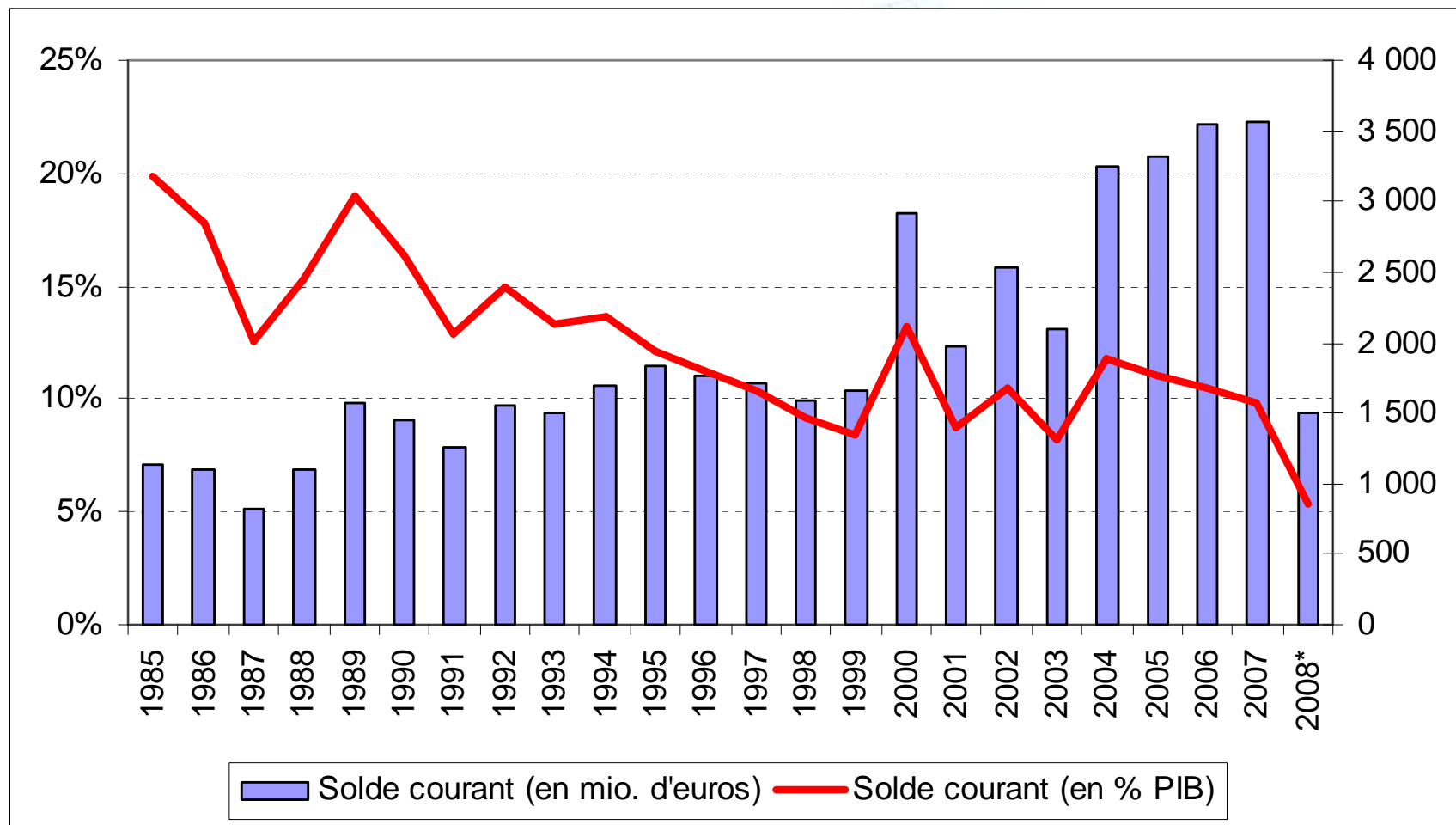
Rubrique des débits et des crédits		2007 12	2008 12	Variation annuelle (%)
1	Produits d'intérêts	60 477	61 098	1,0
2	Intérêts bonifiés	54 681	53 683	-1,8
3	Marge sur intérêt	5 796	7 415	27,9
4	Revenus nets sur commissions	3 951	3 723	-5,8
5	Autres revenus nets	931	-730	-178,4
6	Revenus hors intérêts	5 484	2 993	-45,4
7	Produit bancaire	11 280	10 408	-7,7
8	Frais de personnel	2 329	2 467	5,9
9	Frais d'exploitation	1 756	1 842	4,9
10	Frais de personnel et d'exploitation	4 085	4 309	5,5
11	Amortissements sur immobilisé non financier	243	247	1,7
12	Résultat avant provisions, dépréciations et impôts	6 952	5 851	-15,8
13	Constitution nette de provisions et dépréciations	1 175	4 974	323,3
14	Résultats avant impôts	5 777	877	-84,8
15	Impôts sur revenu et bénéfice	789	329	-58,3
16	Résultat net	4 988	548	-89,0

Luxembourg: Organismes de placement collectif

Evolution des actifs nets et de l'investissement net en capital des OPC (en millions d'euros)



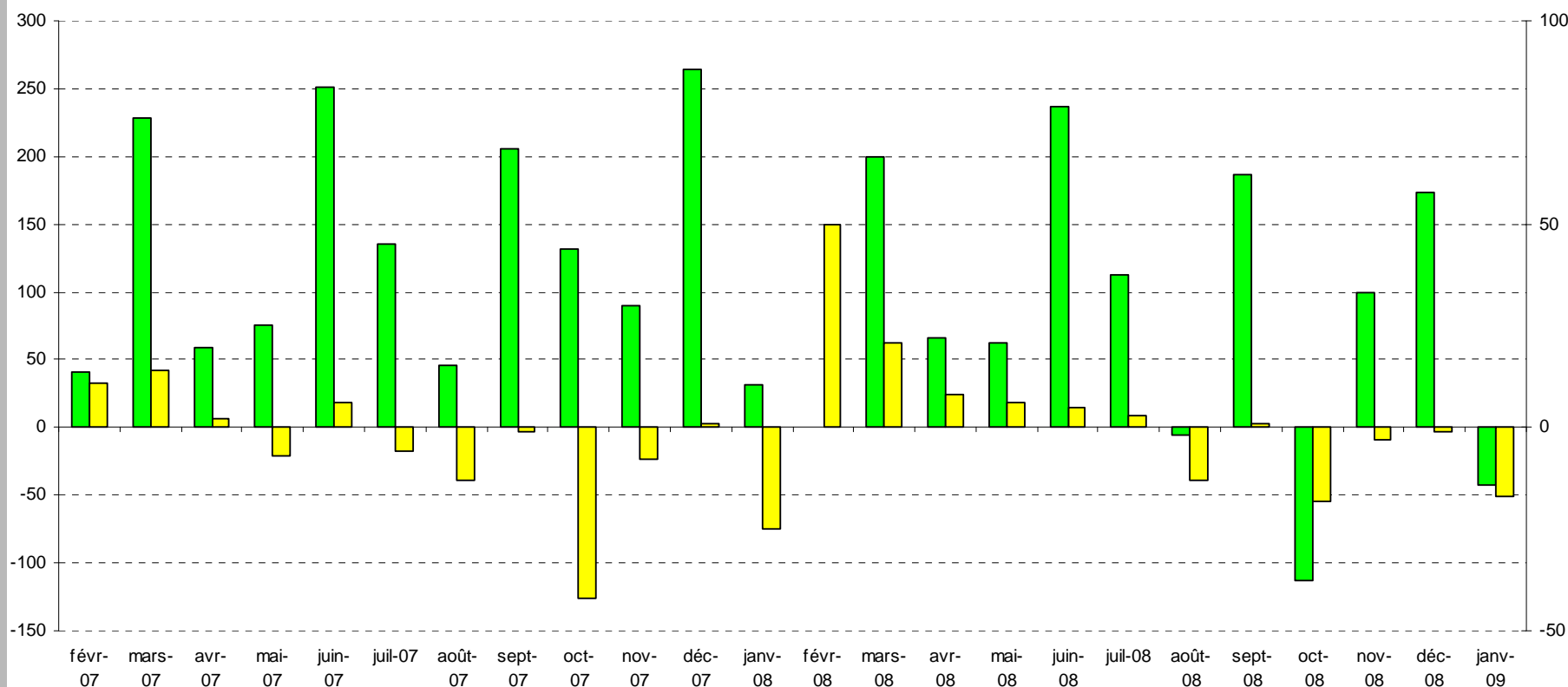
Luxembourg: Evolution de la balance courante



*2008: 3 trimestres

Luxembourg: Evolution des crédits aux ménages

Les crédits immobiliers et les crédits à la consommation octroyés aux résidents du Luxembourg, flux mensuels non-corrigés pour les effets saisonniers (en millions d'euros)

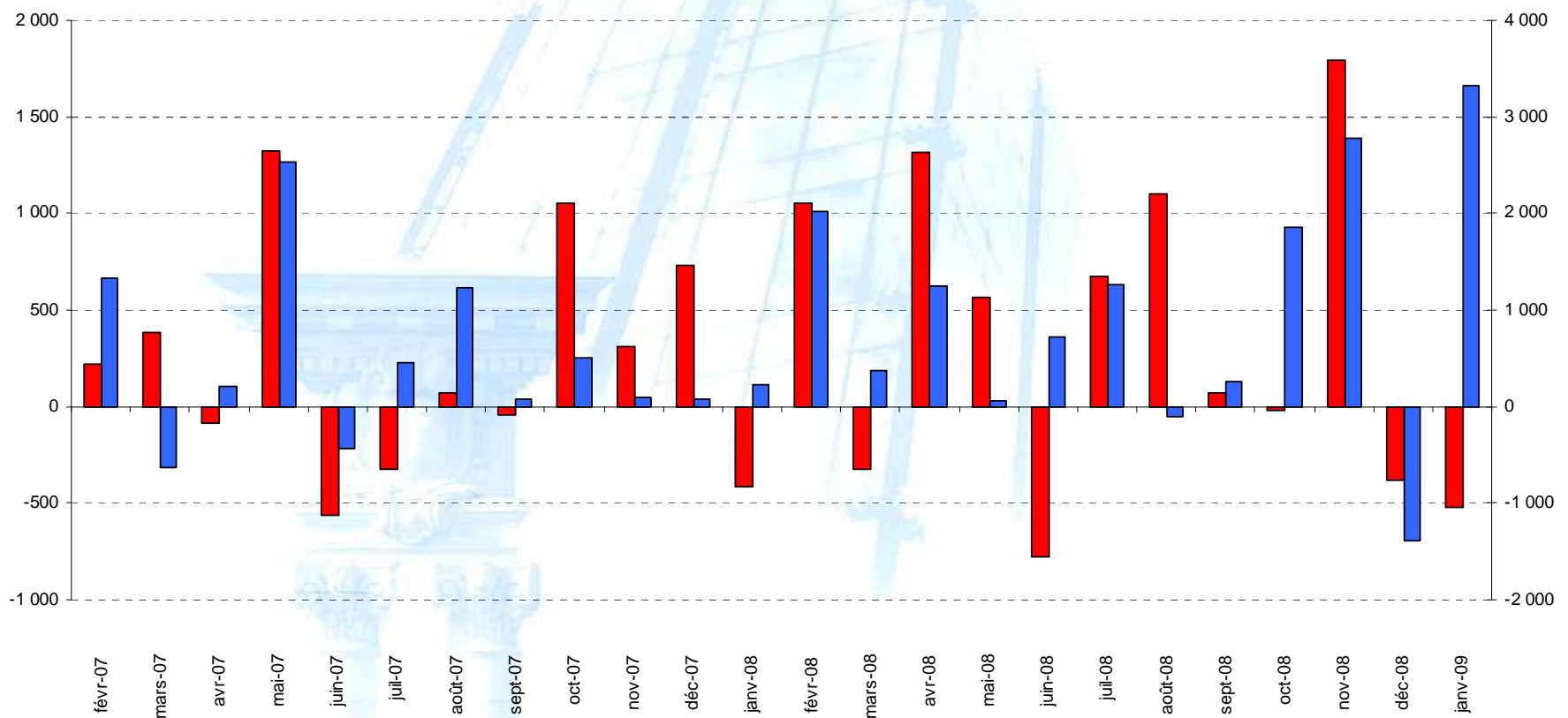


Source: BcL

■ Crédits immobiliers aux résidents du Luxembourg (échelle de gauche) ■ Crédits à la consommation aux résidents du Luxembourg (échelle de droite)

Luxembourg: Evolution des crédits aux entreprises

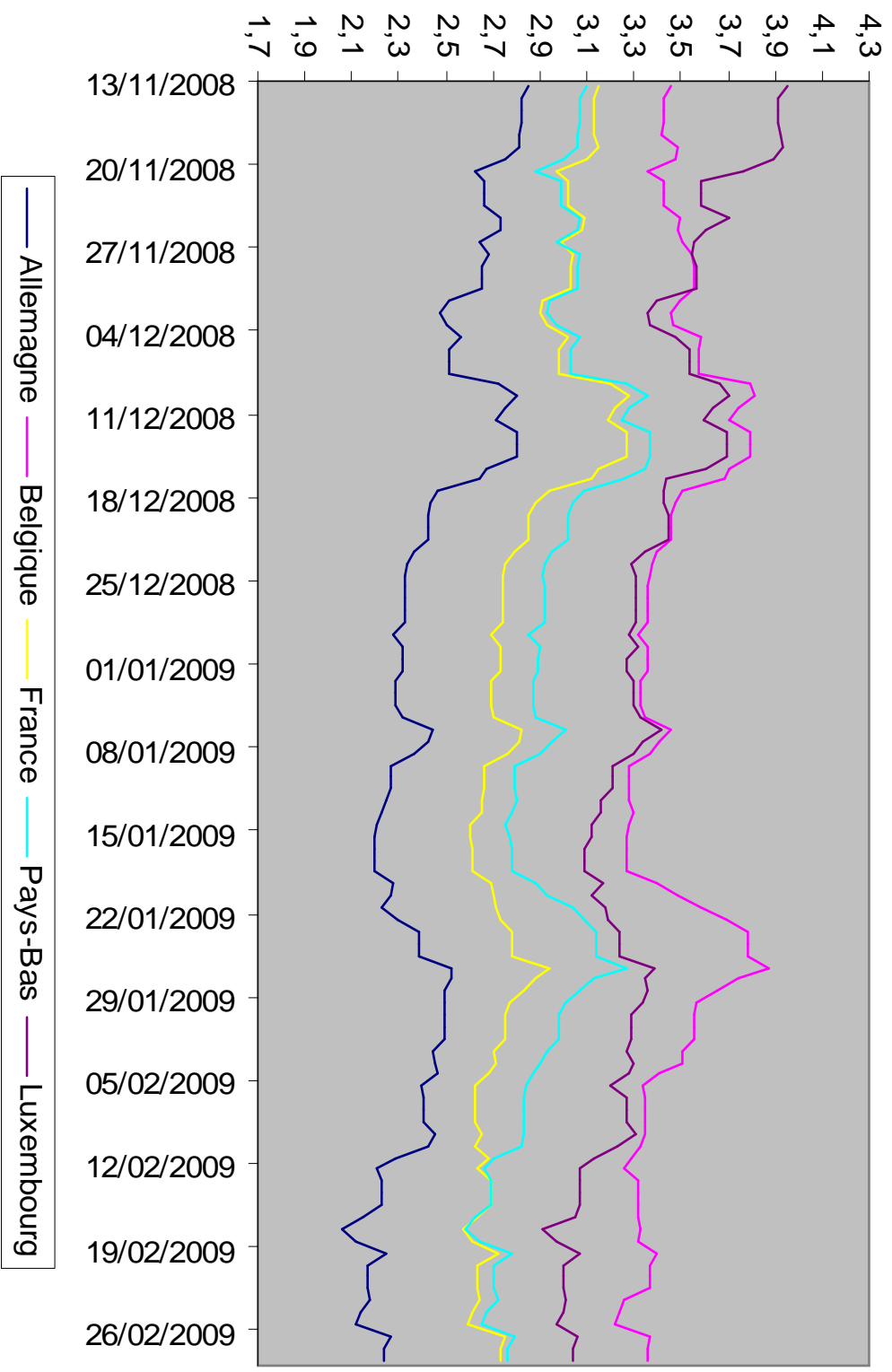
Les crédits aux entreprises résidentes et non-résidentes de la zone euro, flux mensuels non-corrigés pour les effets saisonniers (en millions d'euros)



Source: BCL

■ Crédits aux entreprises au Luxembourg (échelle de gauche) ■ Crédits aux entreprises de la zone euro hors-Luxembourg (échelle de droite)

Evolution du rendement des titres de l'Etat luxembourgeois



Luxembourg: Finances publiques

La situation des finances publiques luxembourgeoises:

projections de la BCL, de la BCE et du Gouvernement (PSC - addendum)

Solde de l'ensemble des administrations publiques (en % du PIB):	2008	2009	2010
Projections de la BCL	1,3	-1,9	-2,8
Projections de la BCE	2,0	-1,8	-2,7
Gouvernement (PSC – addendum)	2,0	-0,6	-1,5

Analyses et résumés compris dans le Bulletin 2009/1

- Evolutions récentes de la balance courante du Luxembourg
- L'emploi bancaire luxembourgeois dans un contexte de crise financière
- Résumé non technique du cahier d'études «LOLA1.0: Luxembourg OverLapping generation model for policy Analysis»
- Résumé non technique du cahier d'études “La flexibilité des salaires au Luxembourg : une analyse sur la base de micro-données”
- Nicht-technische Zusammenfassung des Arbeitspapiers « Regionale Löhne und Marktpotential in der erweiterten EU : Eine Empirische Untersuchung »