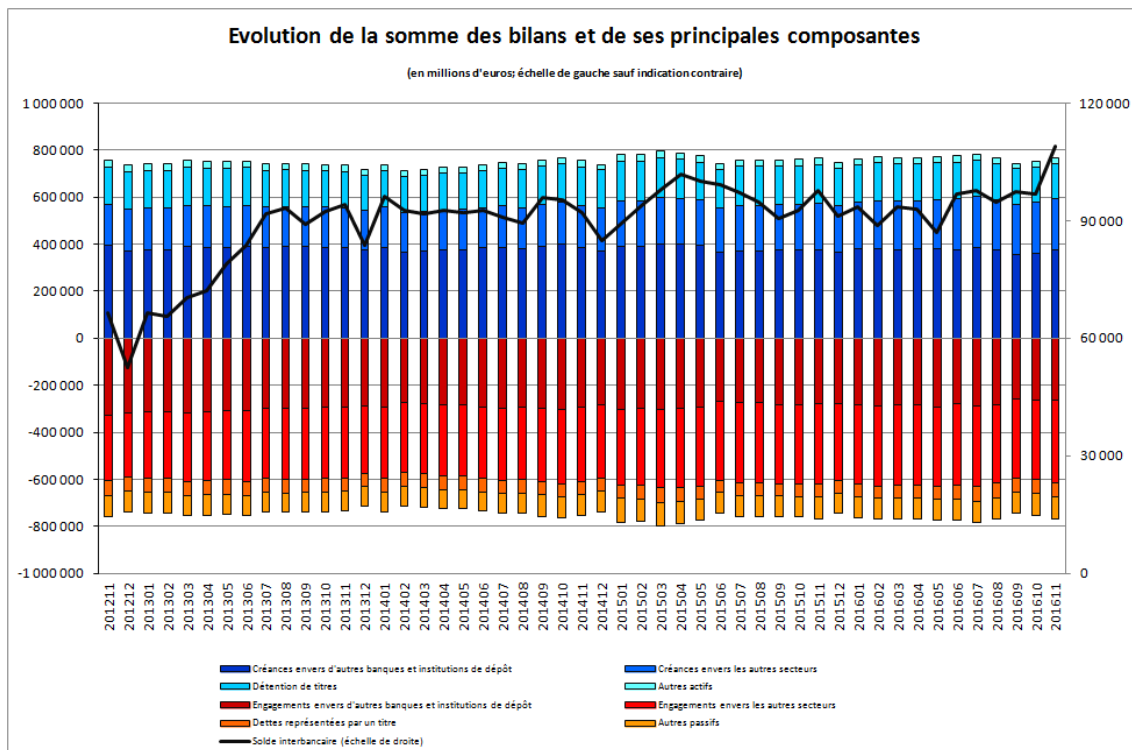


Luxembourg, le 5 janvier 2017

Evolution de la somme des bilans des établissements de crédit

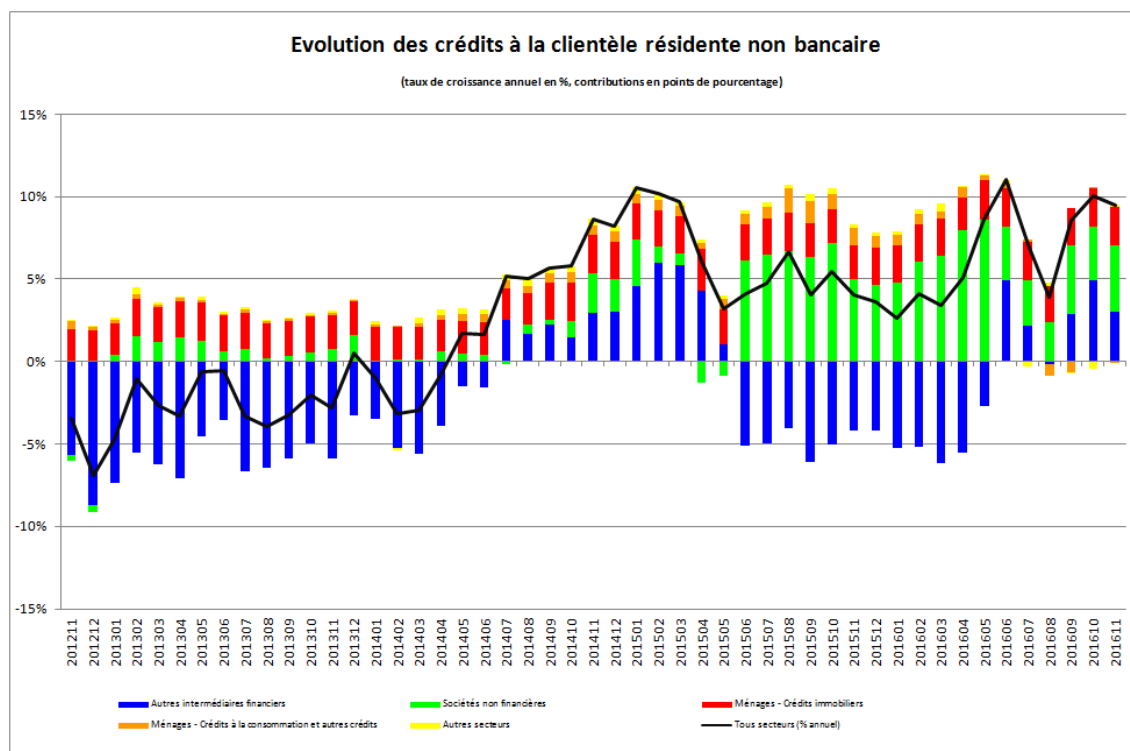
La Banque centrale du Luxembourg (BCL) informe que, sur base de chiffres provisoires, la somme des bilans des établissements de crédit s'est élevée à 768 441 millions d'euros au 30 novembre 2016 contre 753 155 millions d'euros au 31 octobre 2016, soit une hausse de 2,0 %. Entre les mois de novembre 2015 et novembre 2016, la somme des bilans des établissements de crédit a été en hausse de 0,2 %.



Le solde interbancaire, c'est-à-dire la différence entre créances et engagements interbancaires, a atteint un nouveau sommet historique à 108 952 millions d'euros à la fin du mois de novembre 2016.

Les crédits à la clientèle non bancaire résidente ont augmenté de 224 millions d'euros, soit 0,3 % entre octobre 2016 et novembre 2016. Entre novembre 2015 et novembre 2016, ces crédits se sont accrus de 6 880 millions d'euros, soit 9,5 %.

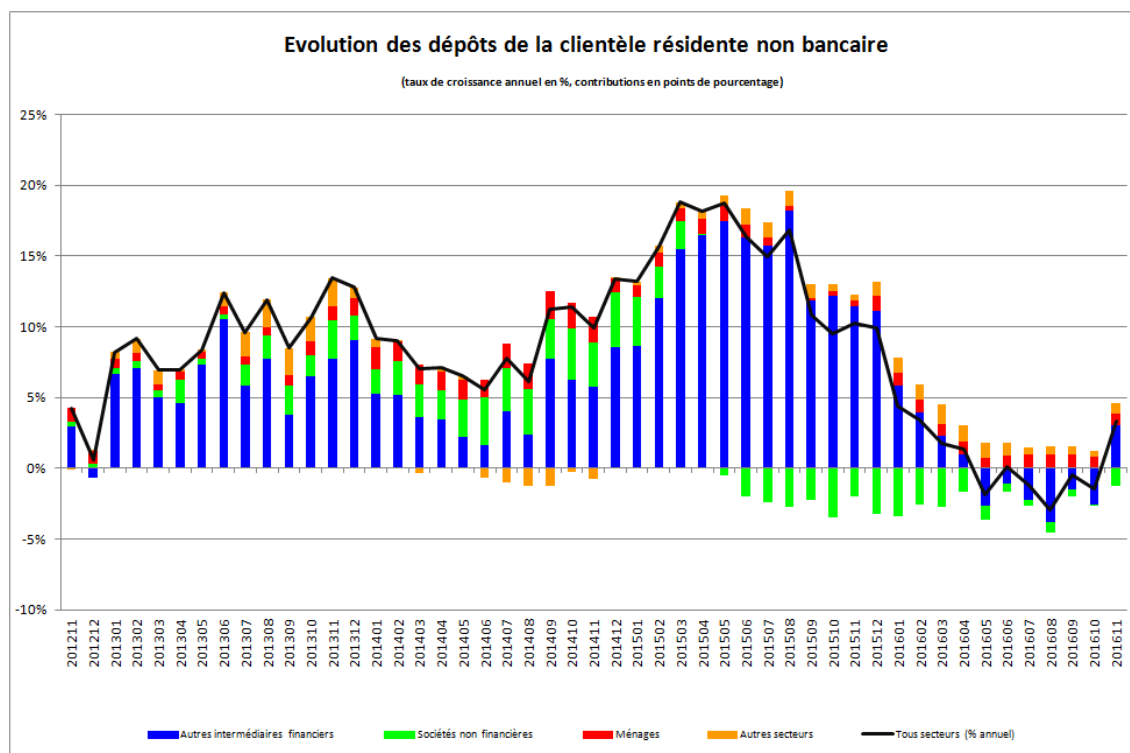
Communiqué de presse statistique



L'évolution du crédit à la clientèle résidente non bancaire a été portée par ses principales composantes, c'est-à-dire les crédits aux sociétés non financières (SNF), les crédits aux autres intermédiaires financiers (AIF) et les crédits immobiliers aux ménages. Les parts respectives de ces crédits se sont inscrites à 27,5 %, 29,7 % et 32,3 % au 30 novembre 2016. Les trois composantes indiquées ci-dessus ont progressé entre novembre 2015 et novembre 2016. En effet, sur cette période, les crédits envers les SNF ont augmenté de 2 928 millions d'euros (soit 15,5 %), les crédits aux AIF de 2 202 millions d'euros (soit 10,3 %) et les crédits immobiliers aux ménages de 1 648 millions d'euros (soit 6,9 %).

Pour ce qui est du passif, les dépôts du secteur non bancaire résident ont augmenté de 10 317 millions d'euros, soit 4,8 %, entre le 31 octobre 2016 et le 30 novembre 2016. Sur douze mois, ces dépôts ont augmenté de 6 982 millions d'euros, soit 3,2 %.

Communiqué de presse statistique



Entre novembre 2015 et novembre 2016, la hausse des dépôts résidents en provenance du secteur des AIF (qui comprennent les fonds monétaires et non monétaires et dont la part s'est élevée à 71,2 % au 30 novembre 2016) a été la plus significative. En effet, au cours des douze derniers mois, les dépôts des AIF résidents ont augmenté de 6 465 millions d'euros (soit 4,2 %). Quant aux autres secteurs, les dépôts des ménages résidents ont progressé de 1 648 millions d'euros, soit 5,1 %, alors que les dépôts des SNF résidentes ont reculé de 2 787 millions d'euros, soit 16,0 %.

Finalement, on note que le nombre d'établissements de crédit inscrits sur la liste officielle, au 30 novembre 2016, était de 140 unités.

Les séries statistiques relatives au bilan des établissements de crédit sont accessibles sur le site Internet de la BCL par le lien suivant :

http://www.bcl.lu/fr/statistiques/series_statistiques_luxembourg/11_etablissements_credit/index.html

Communiqué de presse statistique

Pour toute information supplémentaire nous sommes à votre disposition
au numéro de téléphone 4774-4243 /-4265.



Département Relations internationales et communication

Section Communication

L-2983 Luxembourg

Télécopieur: +352 4774-4910

info@bcl.lu