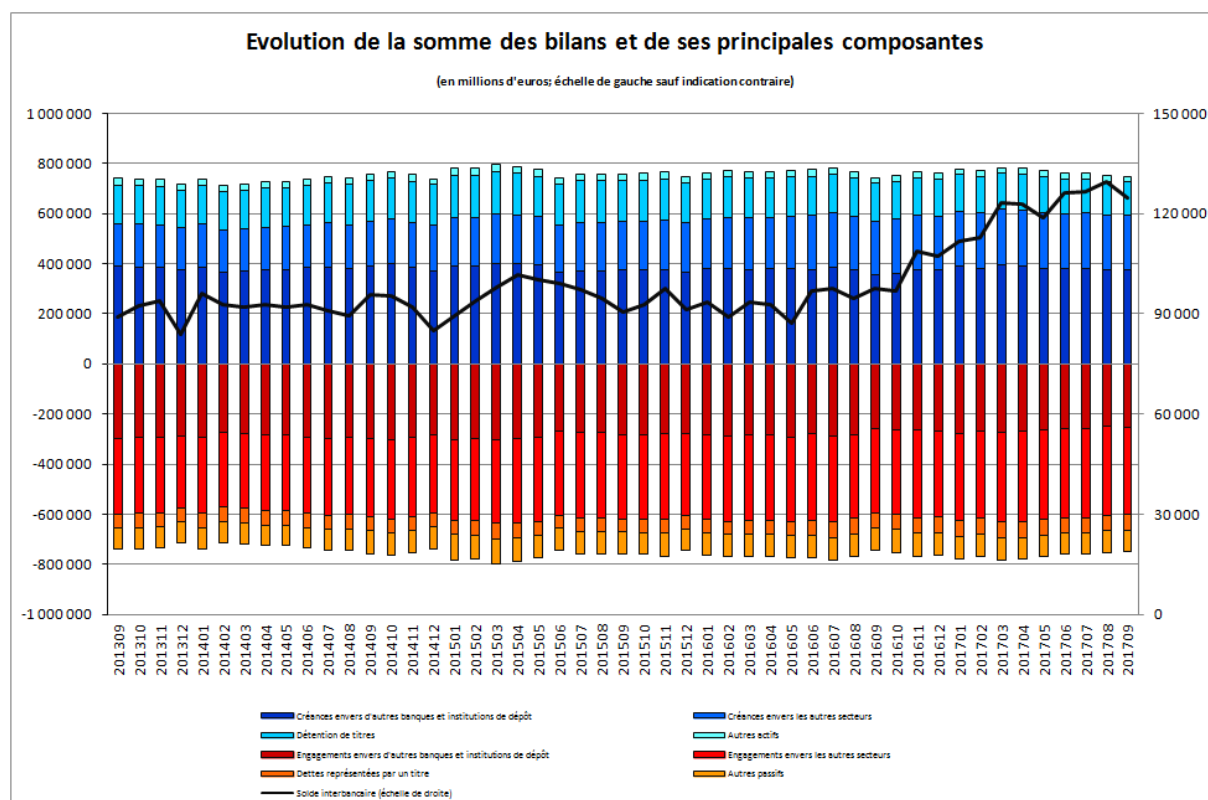


Luxembourg, le 8 novembre 2017

Evolution de la somme des bilans des établissements de crédit

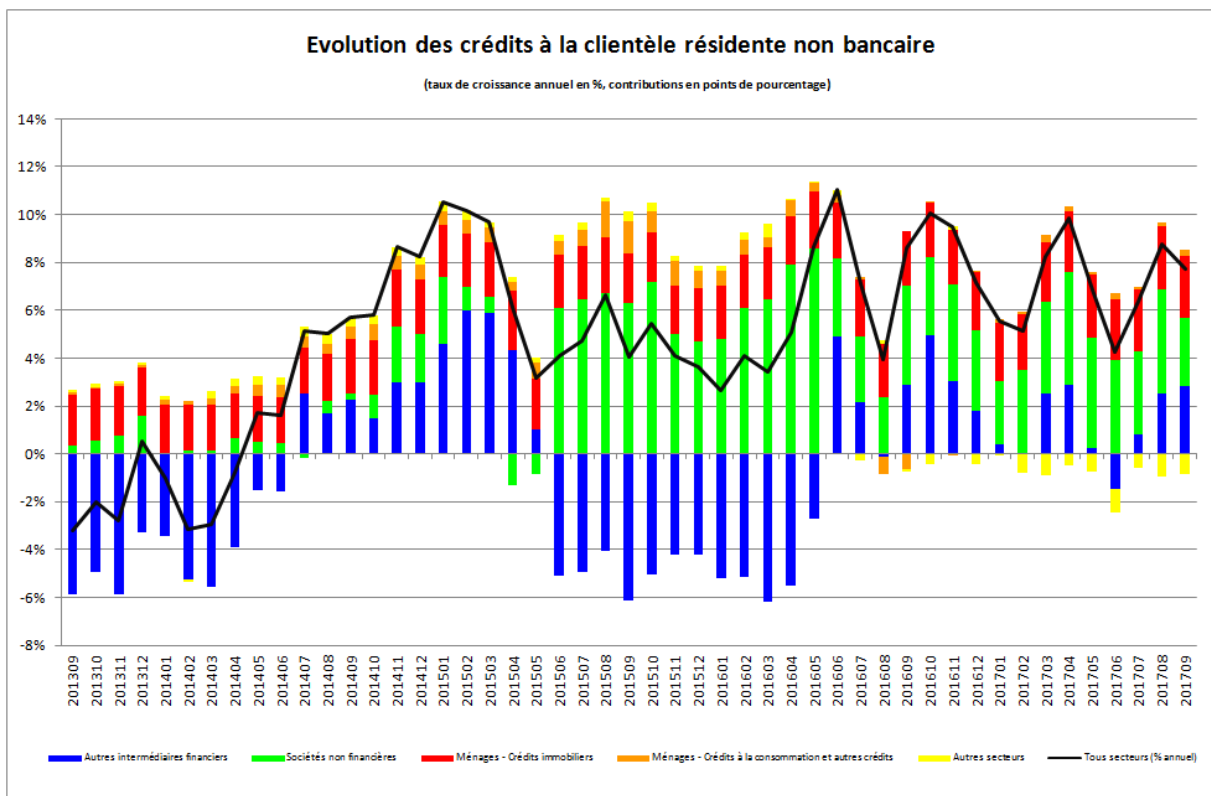
La Banque centrale du Luxembourg (BCL) informe que, sur base de chiffres provisoires, la somme des bilans des établissements de crédit s'est élevée à 748 851 millions d'euros au 30 septembre 2017 contre 751 990 millions d'euros au 31 août 2017, soit une baisse de 0,4 %. Entre les mois de septembre 2016 et septembre 2017, la somme des bilans des établissements de crédit a augmenté de 0,5 %.



Le solde interbancaire, c'est-à-dire la différence entre créances et engagements interbancaires, a atteint 124 632 millions d'euros à la fin du mois de septembre 2017.

Les crédits à la clientèle non bancaire résidente ont augmenté de 1 935 millions d'euros, soit 2,4 % entre août 2017 et septembre 2017. Entre septembre 2016 et septembre 2017, ces crédits se sont accrus de 5 969 millions d'euros, soit 7,7 %.

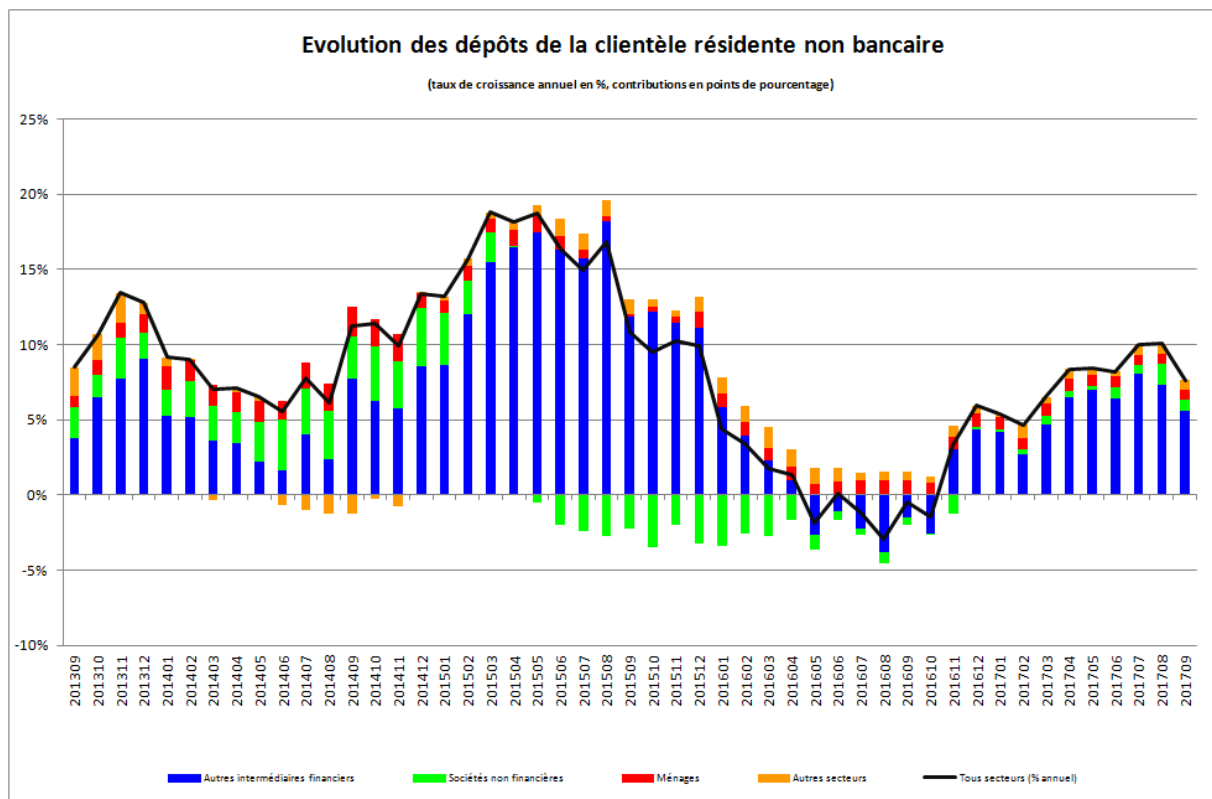
Communiqué de presse statistique



L'évolution du crédit à la clientèle résidente non bancaire a été portée par trois principales composantes. En effet, entre septembre 2016 et septembre 2017, les crédits envers les sociétés non financières (SNF) ont augmenté de 2 217 millions d'euros (soit 10,3 %), les crédits immobiliers aux ménages de 2 023 millions d'euros (soit 8,0 %) et les crédits aux autres intermédiaires financiers (AIF) de 2 183 millions d'euros (soit 9,6 %).

Pour ce qui est du passif, les dépôts du secteur non bancaire résident ont baissé de 4 274 millions d'euros, soit 1,8 %, entre le 31 août 2017 et le 30 septembre 2017. Sur douze mois, ces dépôts ont augmenté de 16 336 millions d'euros, soit 7,6 %.

Communiqué de presse statistique



Entre septembre 2016 et septembre 2017, la hausse des dépôts résidents en provenance du secteur des AIF (qui comprennent les fonds monétaires et non monétaires et dont la part s'est élevée à 70,6 % au 30 septembre 2017) a été la plus significative. En effet, au cours des douze derniers mois, les dépôts des AIF résidents ont augmenté de 12 058 millions d'euros (soit 8,0 %). Quant aux autres secteurs, les dépôts des ménages résidents ont progressé de 1 517 millions d'euros (soit 4,5 %) et les dépôts des SNF résidentes de 1 481 millions d'euros (soit 10,7 %).

Les séries statistiques relatives au bilan des établissements de crédit sont accessibles sur le site Internet de la BCL par le lien suivant :

http://www.bcl.lu/fr/statistiques/series_statistiques_luxembourg/11_etablissements_credit/index.html

Communiqué de presse statistique

Pour toute information supplémentaire nous sommes à votre disposition
au numéro de téléphone 4774-4243 /-4265.



Département Relations internationales et communication

Section Communication

L-2983 Luxembourg

Télécopieur: +352 4774-4910

info@bcl.lu