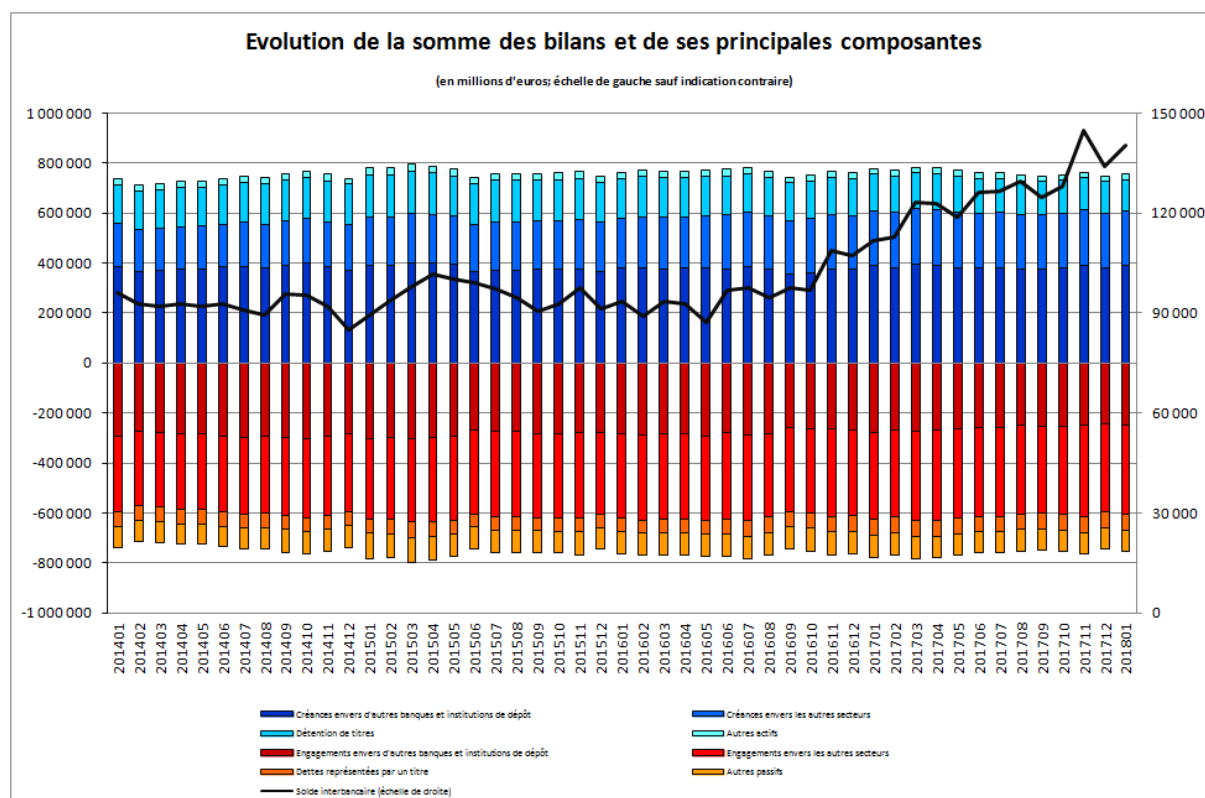


Luxembourg, le 7 mars 2018

### Evolution de la somme des bilans des établissements de crédit

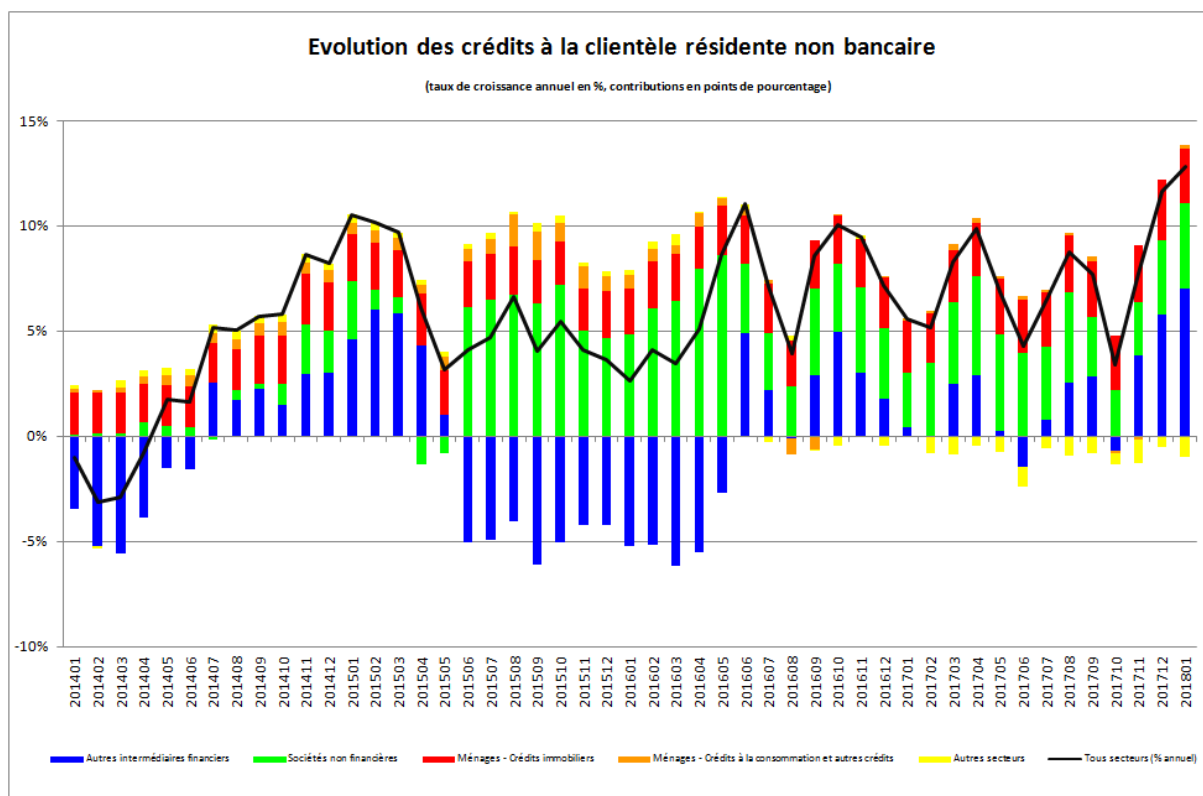
La Banque centrale du Luxembourg (BCL) informe que, sur base de chiffres provisoires, la somme des bilans des établissements de crédit s'est élevée à 755 320 millions d'euros au 31 janvier 2018 contre 745 578 millions d'euros au 31 décembre 2017, soit une hausse de 1,3 %. Entre les mois de janvier 2017 et janvier 2018, la somme des bilans des établissements de crédit a baissé de 2,9 %.



Le solde interbancaire, c'est-à-dire la différence entre créances et engagements interbancaires, a atteint 140 446 millions d'euros à la fin du mois de janvier 2018.

Les crédits à la clientèle non bancaire résidente ont augmenté de 1 989 millions d'euros, soit 2,3 % entre décembre 2017 et janvier 2018. Entre janvier 2017 et janvier 2018, ces crédits se sont accrus de 9 973 millions d'euros, soit 12,8 %.

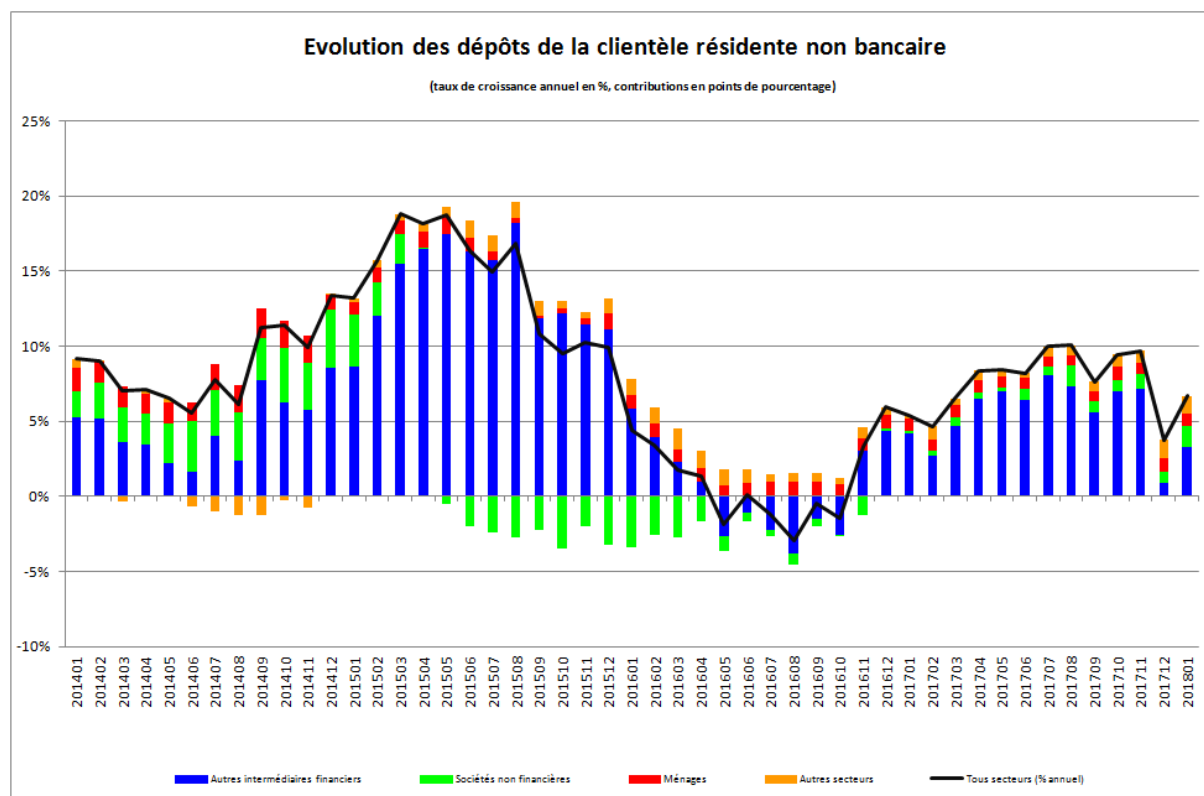
## Communiqué de presse statistique



L'évolution du crédit à la clientèle résidente non bancaire a été portée par trois principales composantes. En effet, entre janvier 2017 et janvier 2018, les crédits envers les sociétés non financières (SNF) ont augmenté de 3 149 millions d'euros (soit 14,9 %), les crédits immobiliers aux ménages de 2 023 millions d'euros (soit 7,8 %) et les crédits aux autres intermédiaires financiers (AIF) de 5 462 millions d'euros (soit 24,3 %).

Pour ce qui est du passif, les dépôts du secteur non bancaire résident ont augmenté de 5 165 millions d'euros, soit 2,3 %, entre le 31 décembre 2017 et le 31 janvier 2018. Sur douze mois, ces dépôts ont augmenté de 14 663 millions d'euros, soit 6,7 %.

## Communiqué de presse statistique



Entre janvier 2017 et janvier 2018, la hausse des dépôts résidents en provenance du secteur des AIF (qui comprennent les fonds monétaires et non monétaires et dont la part s'est élevée à 69,1 % au 31 janvier 2018) a été la plus significative. En effet, au cours des douze derniers mois, les dépôts des AIF résidents ont augmenté de 7 185 millions d'euros (soit 4,6 %). Quant aux autres secteurs, les dépôts des ménages résidents ont progressé de 1 959 millions d'euros (soit 5,7 %) et les dépôts des SNF résidentes de 3 036 millions d'euros (soit 20,6 %).

Les séries statistiques relatives au bilan des établissements de crédit sont accessibles sur le site Internet de la BCL par le lien suivant :

[http://www.bcl.lu/fr/statistiques/series\\_statistiques\\_luxembourg/11\\_etablissements\\_credit/index.html](http://www.bcl.lu/fr/statistiques/series_statistiques_luxembourg/11_etablissements_credit/index.html)

## Communiqué de presse statistique

Pour toute information supplémentaire nous sommes à votre disposition  
au numéro de téléphone 4774-4243 /-4265.



Département Relations internationales et communication

Section Communication

L-2983 Luxembourg

Télécopieur: +352 4774-4910

[info@bcl.lu](mailto:info@bcl.lu)