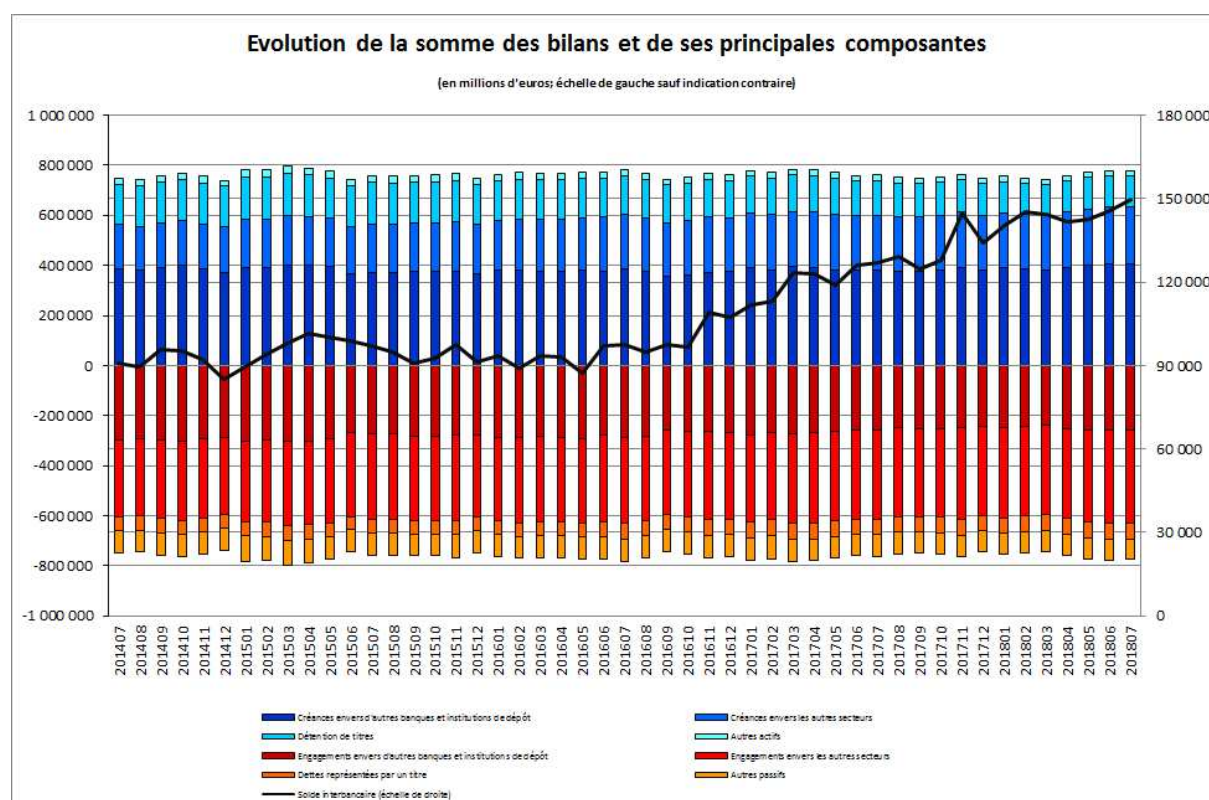


Luxembourg, le 25 septembre 2018

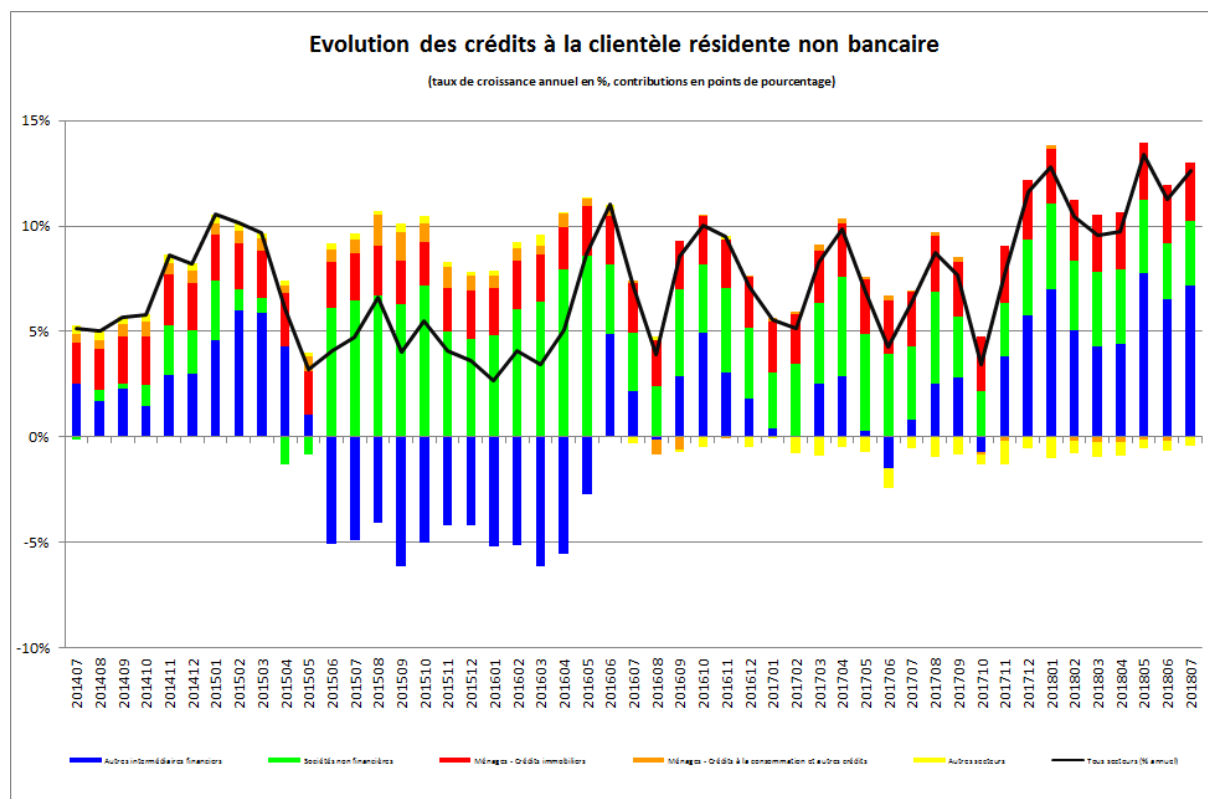
## Evolution de la somme des bilans des établissements de crédit

La Banque centrale du Luxembourg informe que, sur base de chiffres provisoires, la somme des bilans des établissements de crédit s'est élevée à 776 027 millions d'euros au 31 juillet 2018 contre 777 416 millions d'euros au 30 juin 2018, soit une baisse de 0,2%. Entre les mois de juillet 2017 et juillet 2018, la somme des bilans des établissements de crédit a augmenté de 1,9%.



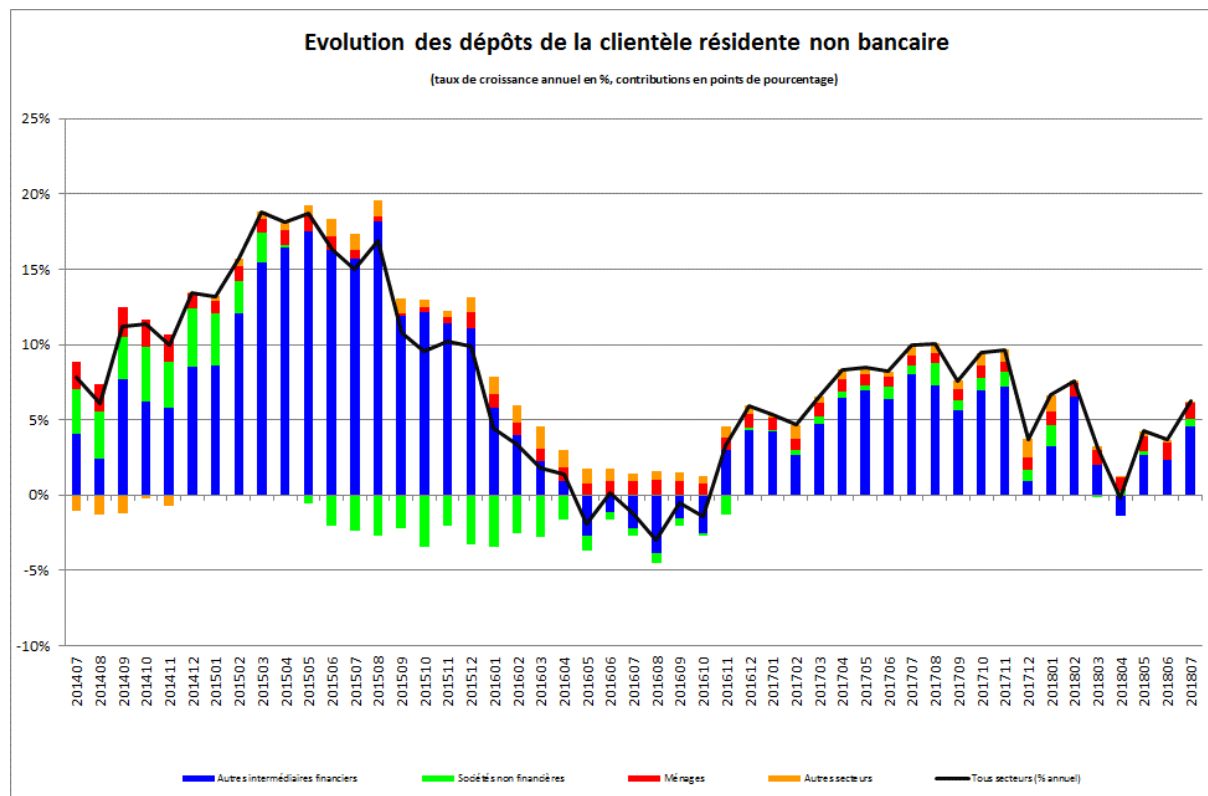
Le solde interbancaire, c'est-à-dire la différence entre créances et engagements interbancaires, a atteint un nouveau sommet à 149 732 millions d'euros à la fin du mois de juillet 2018.

Les crédits à la clientèle non bancaire résidente ont augmenté de 1 381 millions d'euros, soit 1,5% entre juin 2018 et juillet 2018. Entre juillet 2017 et juillet 2018, ces crédits se sont accrus de 10 198 millions d'euros, soit 12,6%.



L'évolution du crédit à la clientèle résidente non bancaire a été portée par trois principales composantes. En effet, entre juillet 2017 et juillet 2018, les crédits envers les sociétés non financières (SNF) ont augmenté de 2 473 millions d'euros (soit 10,8%), les crédits immobiliers aux ménages de 2 237 millions d'euros (soit 8,3%) et les crédits aux autres intermédiaires financiers (AIF) de 5 828 millions d'euros (soit 24,8%).

Pour ce qui est du passif, les dépôts du secteur non bancaire résident ont augmenté de 6 130 millions d'euros, soit 2,5%, entre le 30 juin 2018 et le 31 juillet 2018. Sur douze mois, ces dépôts ont augmenté de 14 828 millions d'euros, soit 6,2%.



Entre juillet 2017 et juillet 2018, la hausse des dépôts résidents en provenance du secteur des AIF (qui comprennent les fonds monétaires et non monétaires et dont la part s'est élevée à 71,4% au 31 juillet 2018) a été la plus significative. En effet, au cours des douze derniers mois, les dépôts des AIF résidents ont augmenté de 10 747 millions d'euros (soit 6,4%). Quant aux autres secteurs, les dépôts des ménages résidents ont progressé de 2 543 millions d'euros (soit 7,3%) et les dépôts des SNF résidentes ont augmenté de 1 216 millions d'euros (soit 8,0%).

Les séries statistiques relatives au bilan des établissements de crédit sont accessibles sur le site Internet de la BCL par le lien suivant :

[http://www.bcl.lu/fr/statistiques/series\\_statistiques\\_luxembourg/11\\_etablissements\\_credit/index.html](http://www.bcl.lu/fr/statistiques/series_statistiques_luxembourg/11_etablissements_credit/index.html)

Pour toute information supplémentaire nous sommes à votre disposition  
au numéro de téléphone 4774-4243 /-4265.



Département Relations internationales et communication

Section Communication L-2983 Luxembourg

Télécopieur: +352 4774-4910

[info@bcl.lu](mailto:info@bcl.lu)