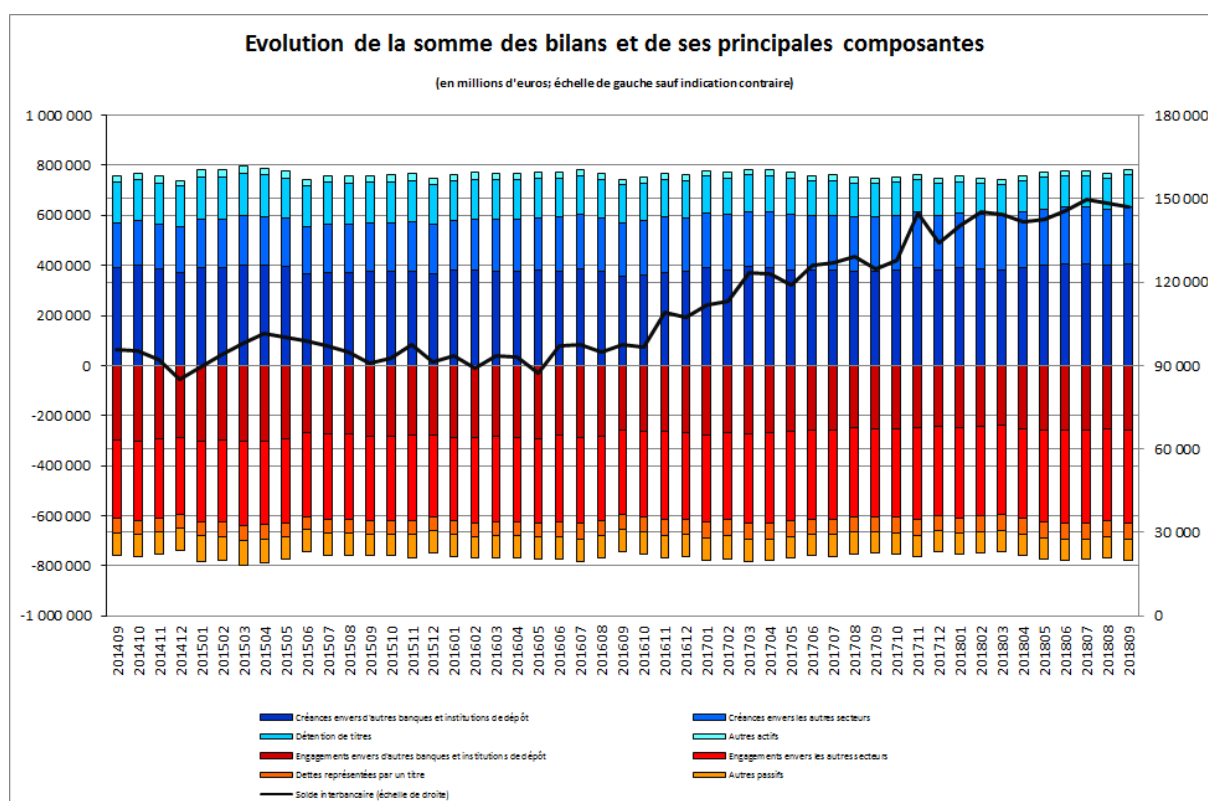


Luxembourg, le 19 novembre 2018

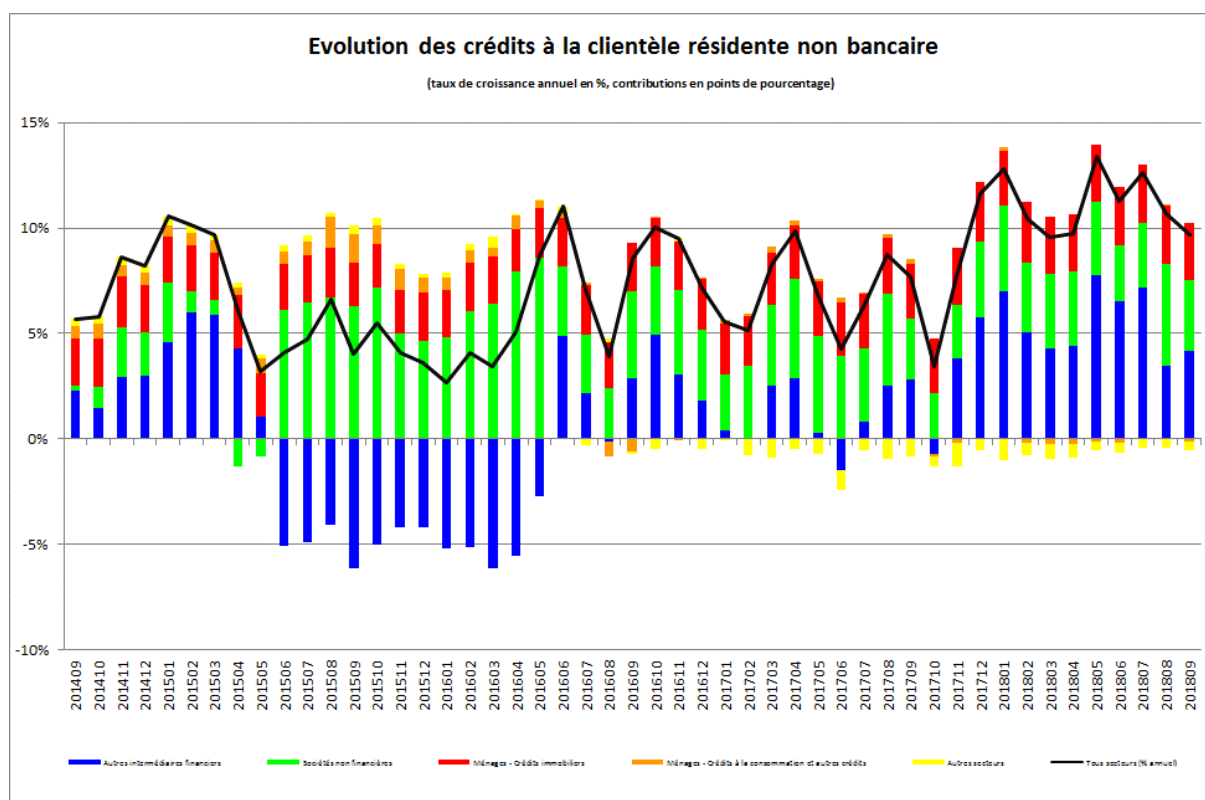
## Evolution de la somme des bilans des établissements de crédit

La Banque centrale du Luxembourg (BCL) informe que, sur base de chiffres provisoires, la somme des bilans des établissements de crédit s'est élevée à 780 234 millions d'euros au 30 septembre 2018 contre 769 084 millions d'euros au 31 août 2018, soit une hausse de 1,4 %. Entre les mois de septembre 2017 et septembre 2018, la somme des bilans des établissements de crédit a augmenté de 4,2 %.



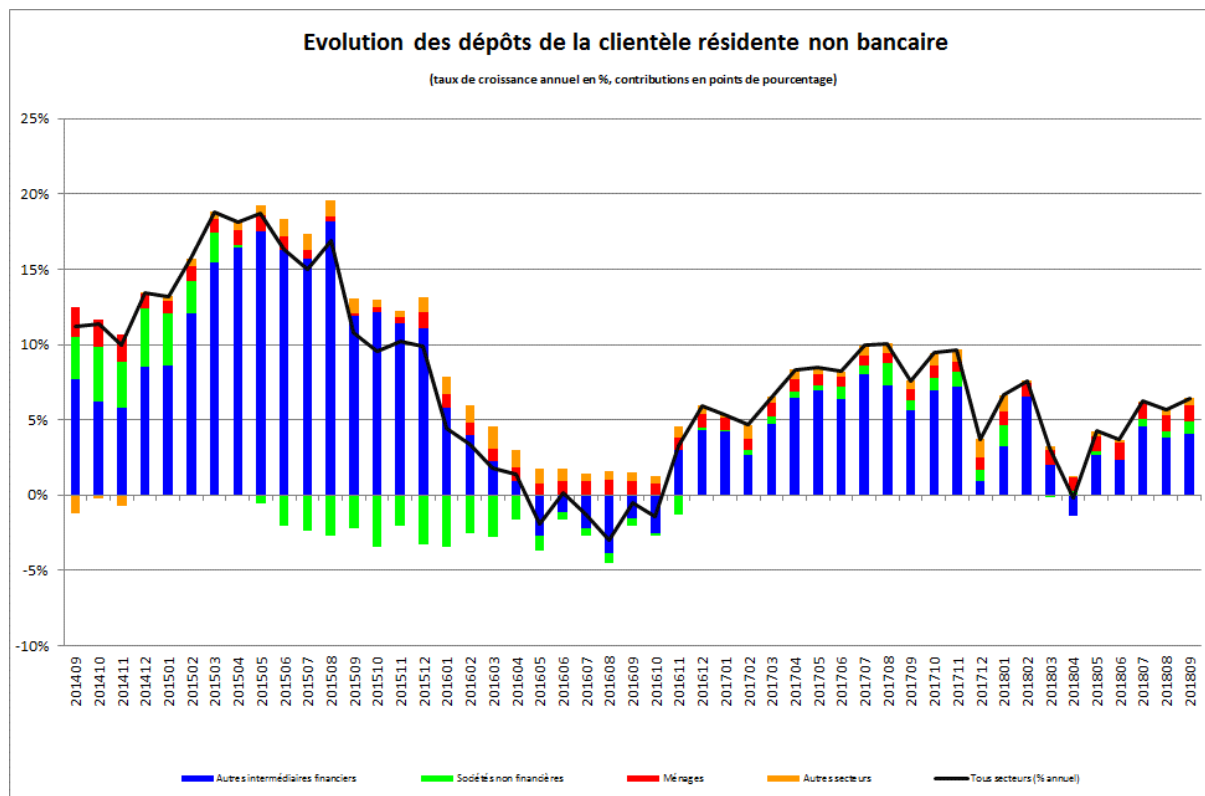
Le solde interbancaire, c'est-à-dire la différence entre créances et engagements interbancaires, a atteint 147 247 millions d'euros à la fin du mois de septembre 2018.

Les crédits à la clientèle non bancaire résidente ont augmenté de 1 296 millions d'euros, soit 1,4 % entre août 2018 et septembre 2018. Entre septembre 2017 et septembre 2018, ces crédits se sont accrus de 8 092 millions d'euros, soit 9,7 %.



L'évolution du crédit à la clientèle résidente non bancaire a été portée par trois principales composantes. En effet, entre septembre 2017 et septembre 2018, les crédits envers les sociétés non financières (SNF) ont augmenté de 2 760 millions d'euros (soit 11,7 %), les crédits immobiliers aux ménages de 2 276 millions d'euros (soit 8,3 %) et les crédits aux autres intermédiaires financiers (AIF) de 3 507 millions d'euros (soit 14,1 %).

Pour ce qui est du passif, les dépôts du secteur non bancaire résident ont diminué de 2 796 millions d'euros, soit 1,1 %, entre le 31 août 2018 et le 30 septembre 2018. Sur douze mois, ces dépôts ont augmenté de 14 844 millions d'euros, soit 6,4 %.



Entre septembre 2017 et septembre 2018, la hausse des dépôts résidents en provenance du secteur des AIF (qui comprennent les fonds monétaires et non monétaires et dont la part s'est élevée à 70,1 % au 30 septembre 2018) a été la plus significative. En effet, au cours des douze derniers mois, les dépôts des AIF résidents ont augmenté de 9 317 millions d'euros (soit 5,7 %). Quant aux autres secteurs, les dépôts des ménages résidents ont progressé de 2 453 millions d'euros (soit 7,0 %) et les dépôts des SNF résidentes ont augmenté de 2 016 millions d'euros (soit 13,2 %).

Les séries statistiques relatives au bilan des établissements de crédit sont accessibles sur le site Internet de la BCL par le lien suivant :

[http://www.bcl.lu/fr/statistiques/series\\_statistiques\\_luxembourg/11\\_etablissements\\_credit/index.html](http://www.bcl.lu/fr/statistiques/series_statistiques_luxembourg/11_etablissements_credit/index.html)

Pour toute information supplémentaire nous sommes à votre disposition  
au numéro de téléphone 4774-4243 /-4265.



Département Relations internationales et communication

Section Communication

L-2983 Luxembourg

Télécopieur: +352 4774-4910

[info@bcl.lu](mailto:info@bcl.lu)