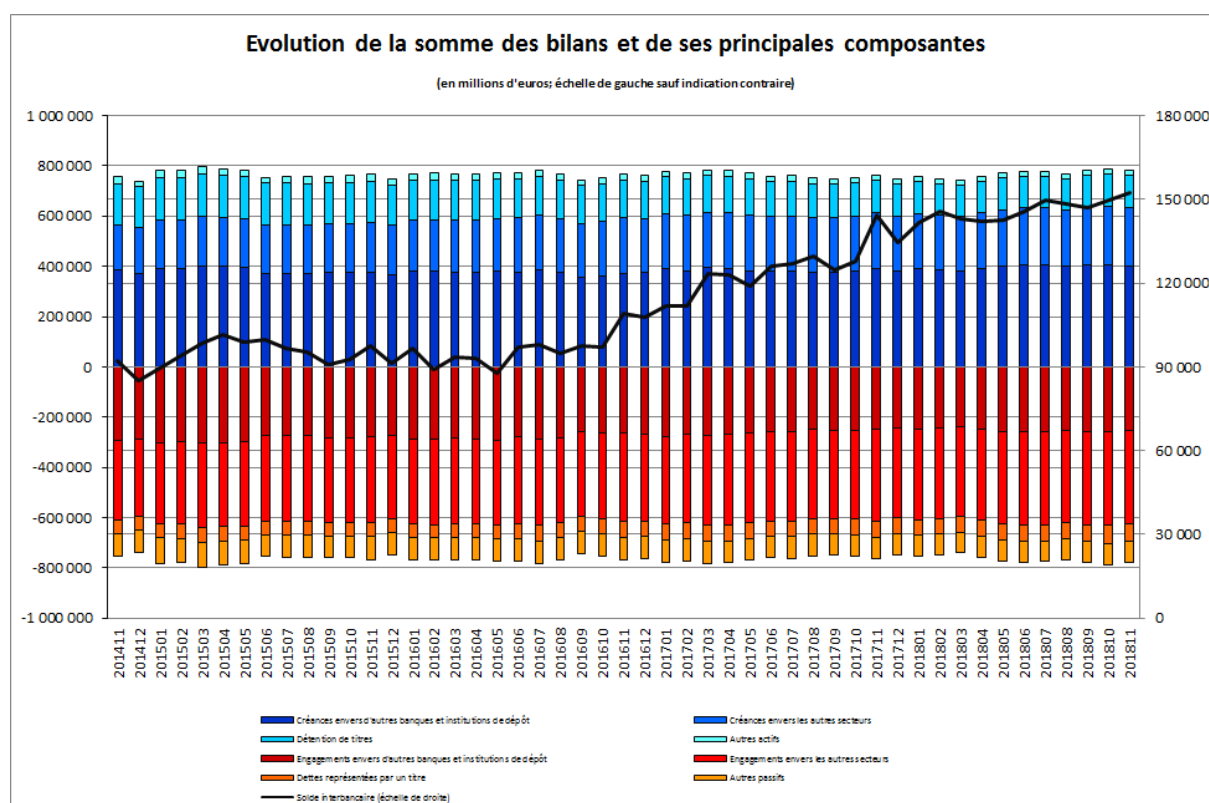


Luxembourg, le 9 janvier 2019

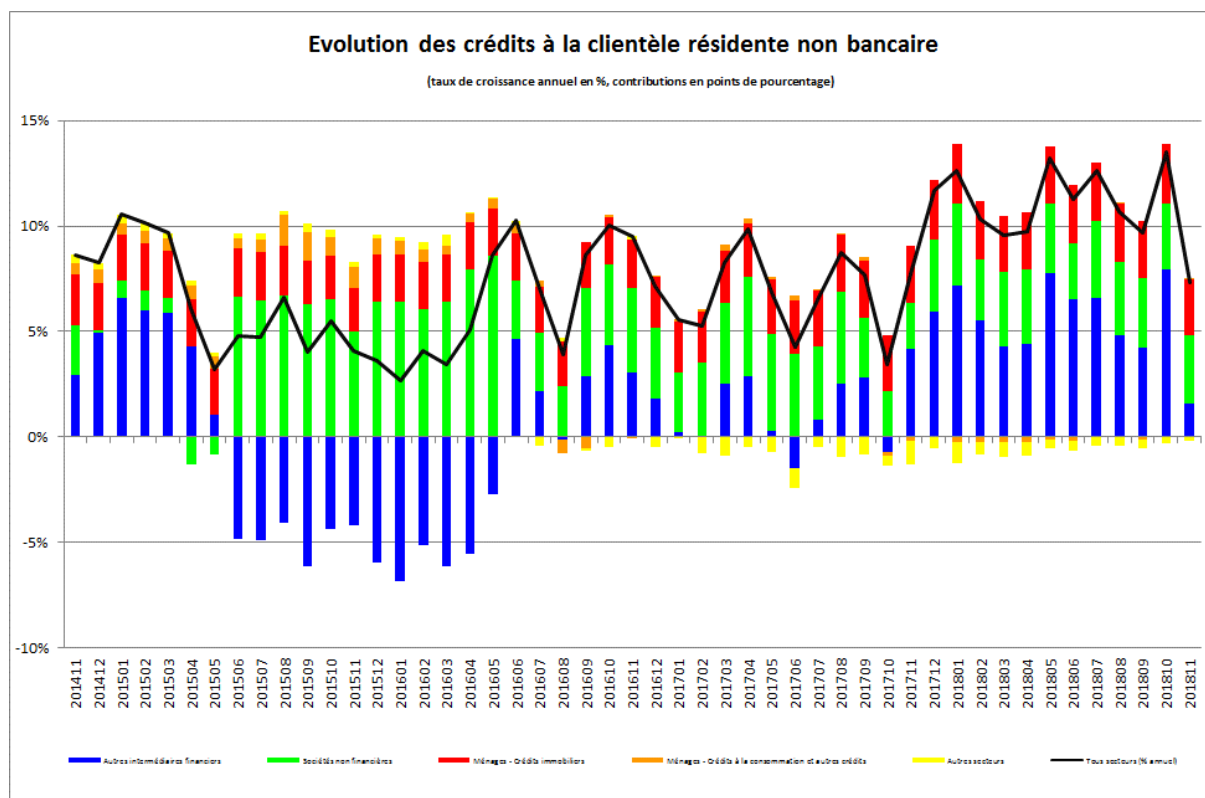
Evolution de la somme des bilans des établissements de crédit

La Banque centrale du Luxembourg (BCL) informe que, sur base de chiffres provisoires, la somme des bilans des établissements de crédit s'est élevée à 780 338 millions d'euros au 30 novembre 2018 contre 787 400 millions d'euros au 31 octobre 2018, soit une baisse de 0,9 %. Entre les mois de novembre 2017 et novembre 2018, la somme des bilans des établissements de crédit a augmenté de 2,1 %.



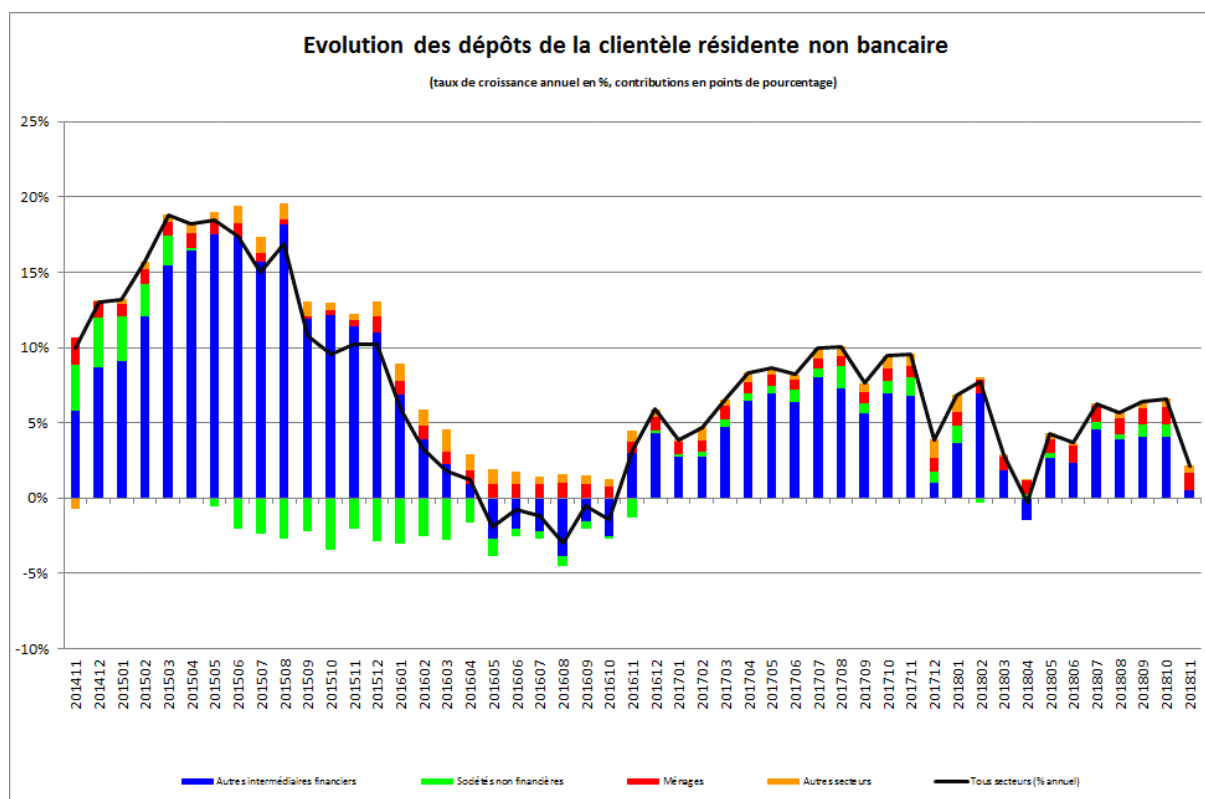
Le solde interbancaire, c'est-à-dire la différence entre créances et engagements interbancaires, a atteint 152 322 millions d'euros à la fin du mois de novembre 2018.

Les crédits à la clientèle non bancaire résidente ont diminué de 1 148 millions d'euros, soit 1,2 % entre octobre 2018 et novembre 2018. Entre novembre 2017 et novembre 2018, ces crédits se sont accrus de 6 281 millions d'euros, soit 7,3 %.



L'évolution du crédit à la clientèle résidente non bancaire a été portée par trois principales composantes. En effet, entre novembre 2017 et novembre 2018, les crédits envers les sociétés non financières (SNF) ont augmenté de 2 751 millions d'euros (soit 11,7 %), les crédits immobiliers aux ménages de 2 279 millions d'euros (soit 8,2 %) et les crédits aux autres intermédiaires financiers (AIF) de 1 363 millions d'euros (soit 5,1 %).

Pour ce qui est du passif, les dépôts du secteur non bancaire résident ont augmenté de 1 381 millions d'euros, soit 0,6 %, entre le 31 octobre 2018 et le 30 novembre 2018. Sur douze mois, ces dépôts ont augmenté de 5 142 millions d'euros, soit 2,1 %.



Entre novembre 2017 et novembre 2018, la hausse des dépôts résidents en provenance du secteur des AIF (qui comprennent les fonds monétaires et non monétaires et dont la part s'est élevée à 70,2 % au 30 novembre 2018) a été de 0,8 %. En effet, au cours des douze derniers mois, les dépôts des AIF résidents ont augmenté de 1 368 millions d'euros. Quant aux autres secteurs, les dépôts des ménages résidents ont progressé de 2 739 millions d'euros (soit 7,7 %) et les dépôts des SNF résidentes ont diminué de 201 millions d'euros (soit 1,2 %).

Les séries statistiques relatives au bilan des établissements de crédit sont accessibles sur le site Internet de la BCL par le lien suivant :

http://www.bcl.lu/fr/statistiques/series_statistiques_luxembourg/11_etablissements_credit/index.html

Département Relations internationales et communication
 Section Communication
 Tél. : (+352) 4774-4265 ou 4599
 Email : press@bcl.lu
www.bcl.lu