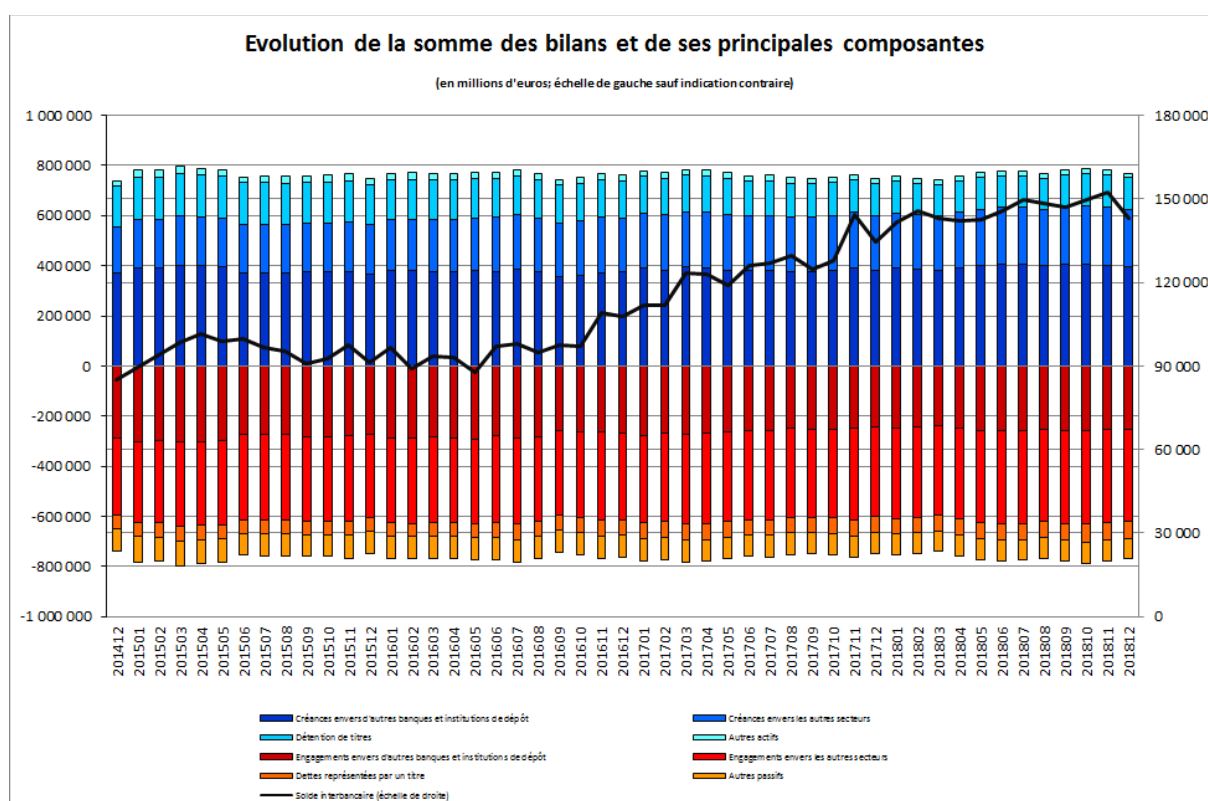


Luxembourg, le 5 février 2019

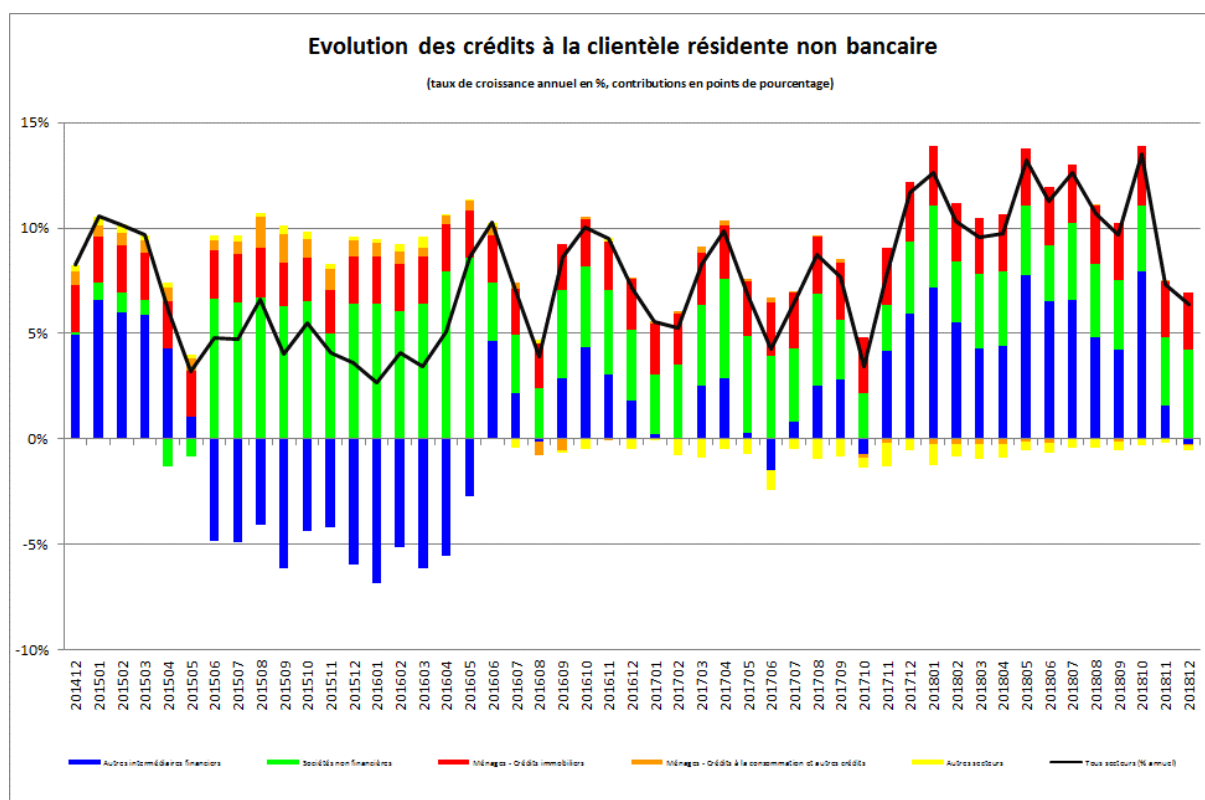
Evolution de la somme des bilans des établissements de crédit

La Banque centrale du Luxembourg (BCL) informe que, sur base de chiffres provisoires, la somme des bilans des établissements de crédit s'est élevée à 768 692 millions d'euros au 31 décembre 2018 contre 780 338 millions d'euros au 30 novembre 2018, soit une baisse de 1,5 %. Entre les mois de décembre 2017 et décembre 2018, la somme des bilans des établissements de crédit a augmenté de 3,0 %.



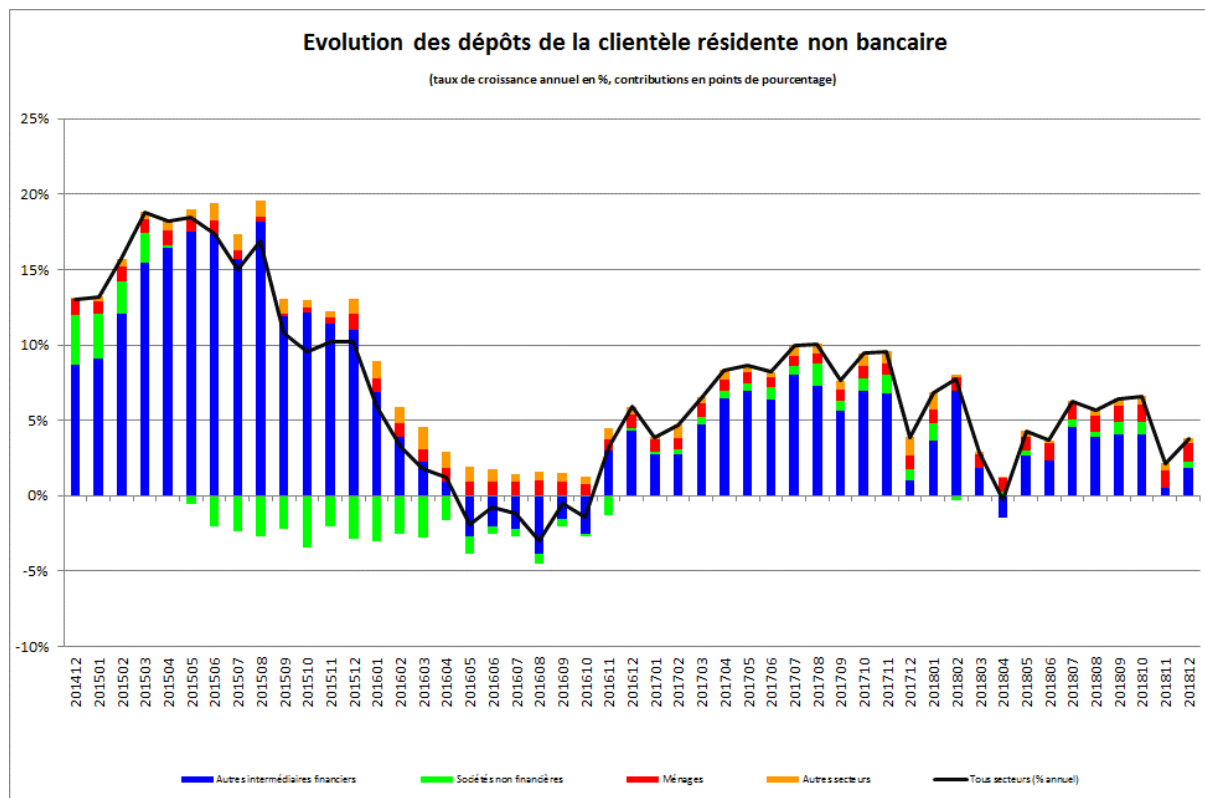
Le solde interbancaire, c'est-à-dire la différence entre créances et engagements interbancaires, a atteint 143 249 millions d'euros à la fin du mois de décembre 2018.

Les crédits à la clientèle non bancaire résidente ont diminué de 551 millions d'euros, soit 0,6 % entre novembre 2018 et décembre 2018. Entre décembre 2017 et décembre 2018, ces crédits se sont accrus de 5 496 millions d'euros, soit 6,4 %.



L'évolution du crédit à la clientèle résidente non bancaire a été portée par deux des trois principales composantes. En effet, entre décembre 2017 et décembre 2018, les crédits envers les sociétés non financières (SNF) ont augmenté de 3 614 millions d'euros (soit 15,2 %) et les crédits immobiliers aux ménages de 2 359 millions d'euros (soit 8,4 %), alors que les crédits aux autres intermédiaires financiers (AIF) ont légèrement diminué (de 231 millions d'euros, soit 0,9 %).

Pour ce qui est du passif, les dépôts du secteur non bancaire résident ont diminué de 11 081 millions d'euros, soit 4,4 %, entre le 30 novembre 2018 et le 31 décembre 2018. Sur douze mois, ces dépôts ont augmenté de 8 713 millions d'euros, soit 3,8 %.



Entre décembre 2017 et décembre 2018, la hausse des dépôts résidents en provenance du secteur des AIF (qui comprennent les fonds monétaires et non monétaires et dont la part s'est élevée à 68,2 % au 31 décembre 2018) a été de 2,6%. En effet, au cours des douze derniers mois, les dépôts des AIF résidents ont augmenté de 4 151 millions d'euros. Quant aux autres secteurs, les dépôts des ménages résidents ont progressé de 2 862 millions d'euros (soit 7,9 %) et les dépôts des SNF résidentes ont augmenté de 977 millions d'euros (soit 6,0 %).

Les séries statistiques relatives au bilan des établissements de crédit sont accessibles sur le site Internet de la BCL par le lien suivant :

www.bcl.lu/fr/statistiques/series_statistiques_luxembourg/11_etablissements_credit/index.html

Département Relations internationales et communication
Section Communication
Tél. : (+352) 4774-4265 ou 4599
Email : press@bcl.lu
www.bcl.lu