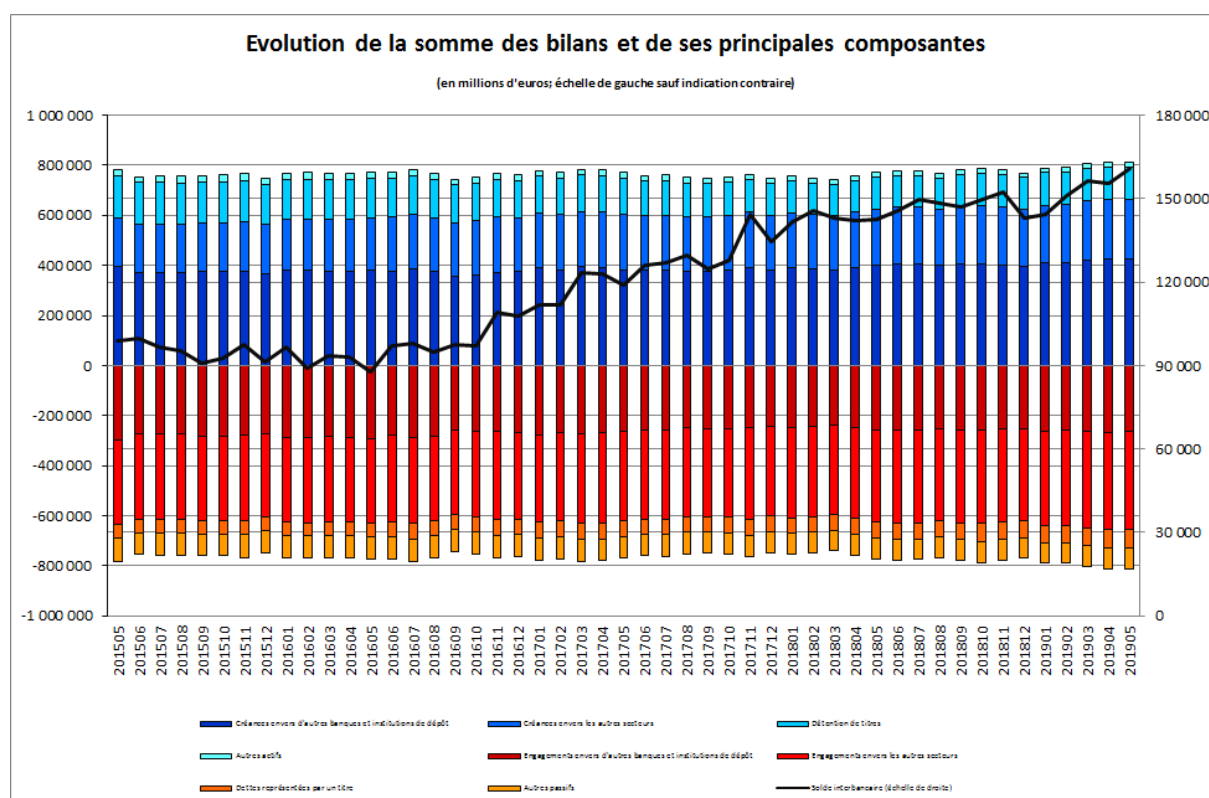


Luxembourg, le 03 juillet 2019

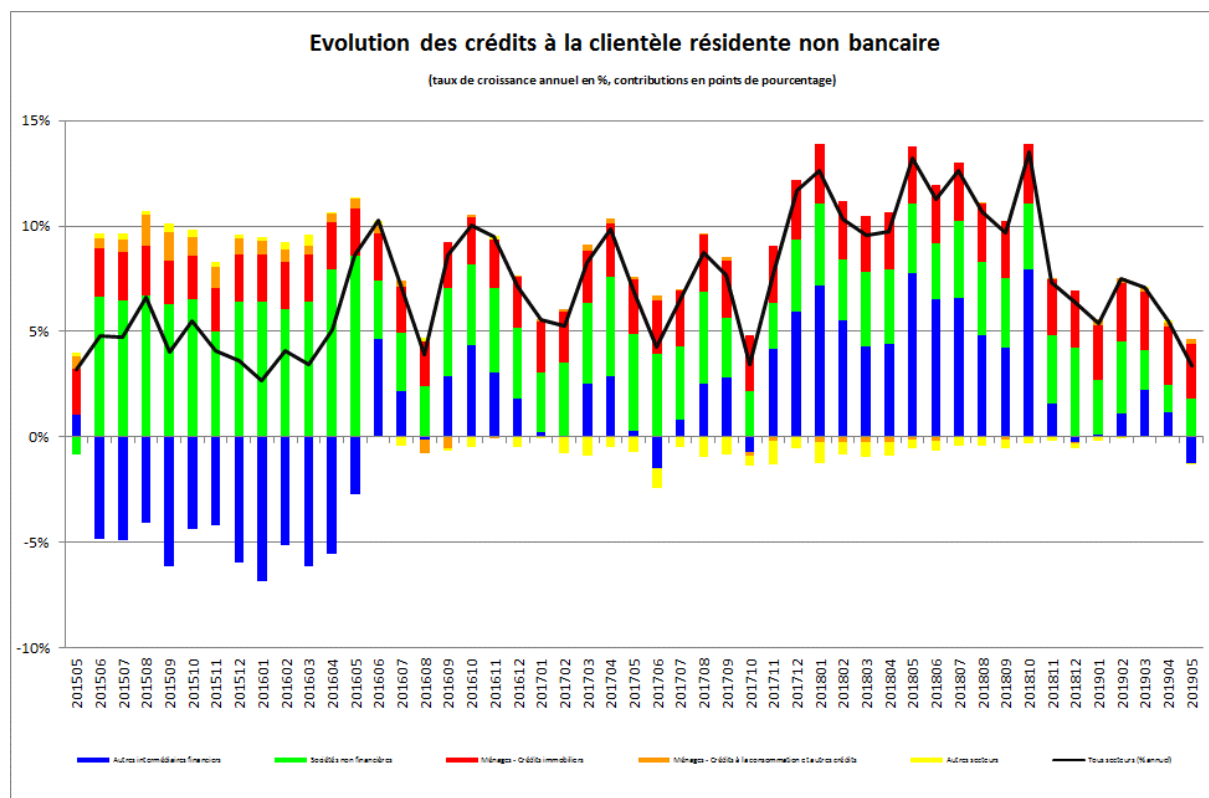
Evolution de la somme des bilans des établissements de crédit

La Banque centrale du Luxembourg (BCL) informe que, sur base de chiffres provisoires, la somme des bilans des établissements de crédit s'est élevée à 812 808 millions d'euros au 31 mai 2019 contre 811 463 millions d'euros au 30 avril 2019, soit une hausse de 0,2 %. Entre les mois de mai 2018 et mai 2019, la somme des bilans des établissements de crédit a augmenté de 5,0 %.



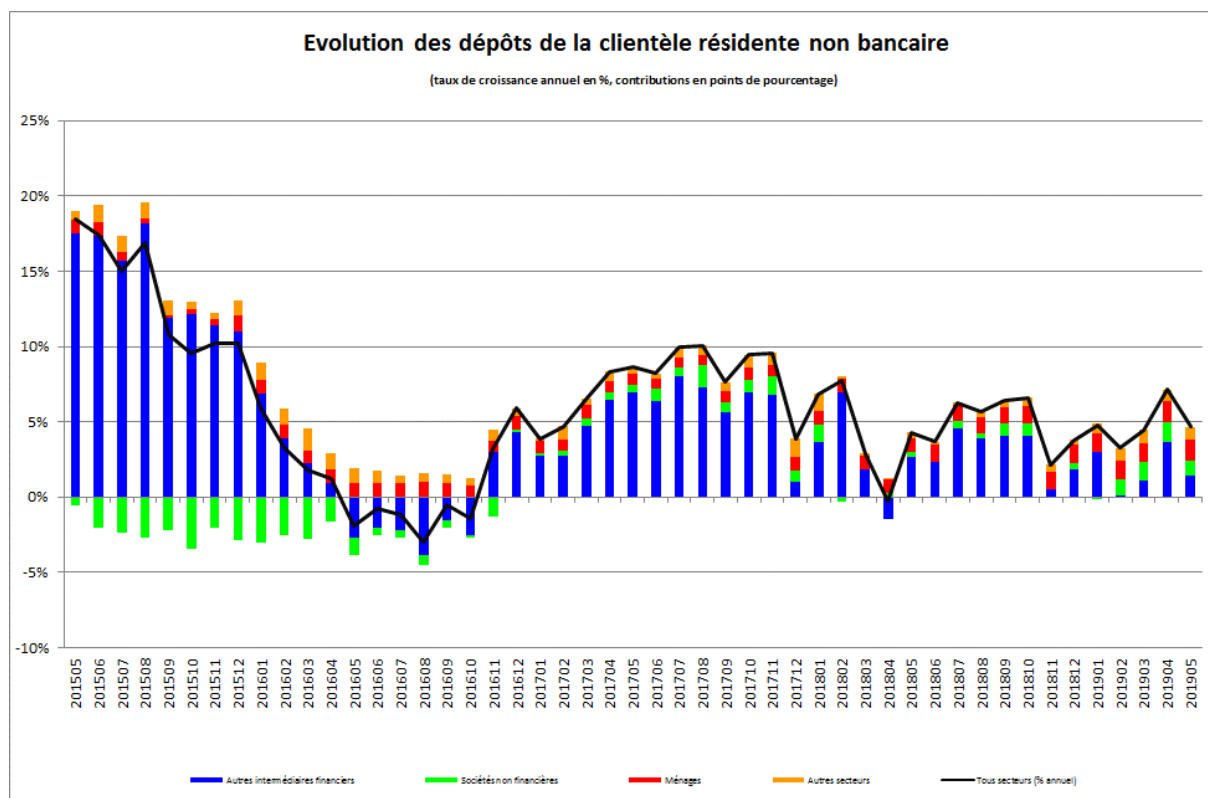
Le solde interbancaire, c'est-à-dire la différence entre créances et engagements interbancaires, a atteint 161 018 millions d'euros à la fin du mois de mai 2019.

Les crédits à la clientèle non bancaire résidente ont diminué de 62 millions d'euros, soit 0,1 %, entre avril 2019 et mai 2019. Entre mai 2018 et mai 2019, ces crédits se sont accrus de 3 040 millions d'euros, soit 3,3 %.



L'évolution du crédit à la clientèle résidente non bancaire a été portée par les trois principales composantes. En effet, entre mai 2018 et mai 2019, les crédits envers les sociétés non financières (SNF) se sont accrus de 1 626 millions d'euros (soit 6,3 %) et les crédits immobiliers aux ménages de 2 398 millions d'euros (soit 8,3 %), alors que les crédits aux autres intermédiaires financiers (AIF) ont diminué de 1 108 millions d'euros, soit 3,8 %.

Pour ce qui est du passif, les dépôts du secteur non bancaire résident ont augmenté de 2 945 millions d'euros, soit 1,2 %, entre le 30 avril 2019 et le 31 mai 2019. Sur douze mois, ces dépôts ont augmenté de 11 197 millions d'euros, soit 4,6 %.



Entre mai 2018 et mai 2019, la hausse des dépôts résidents en provenance du secteur des AIF (qui comprennent les fonds monétaires et non monétaires et dont la part s'est élevée à 68,6% au 31 mai 2019) a été de 3 453 millions d'euros (2,0 %). Quant aux autres secteurs, les dépôts des ménages résidents ont progressé de 3 457 millions d'euros (soit 9,3 %), alors que les dépôts des SNF résidentes ont augmenté de 2 348 millions d'euros (soit 14,8 %).

Les séries statistiques relatives au bilan des établissements de crédit sont accessibles sur le site Internet de la BCL par le lien suivant :

www.bcl.lu/fr/statistiques/series_statistiques_luxembourg/11_etablissements_credit/index.html

International Relations and Communications Department
 Communications Section
 Tel.: (+352) 4774-4265 or 4599
 Email: press@bcl.lu
www.bcl.lu