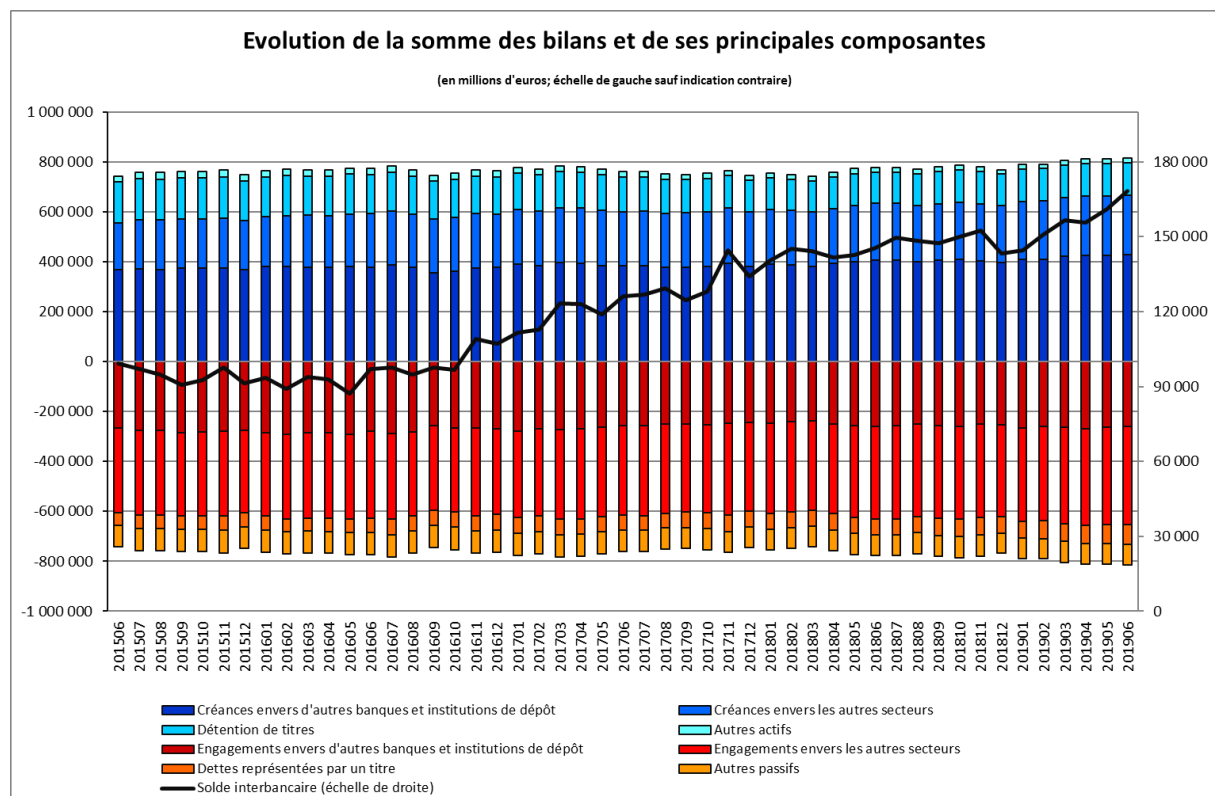


Luxembourg, le 26 juillet 2019

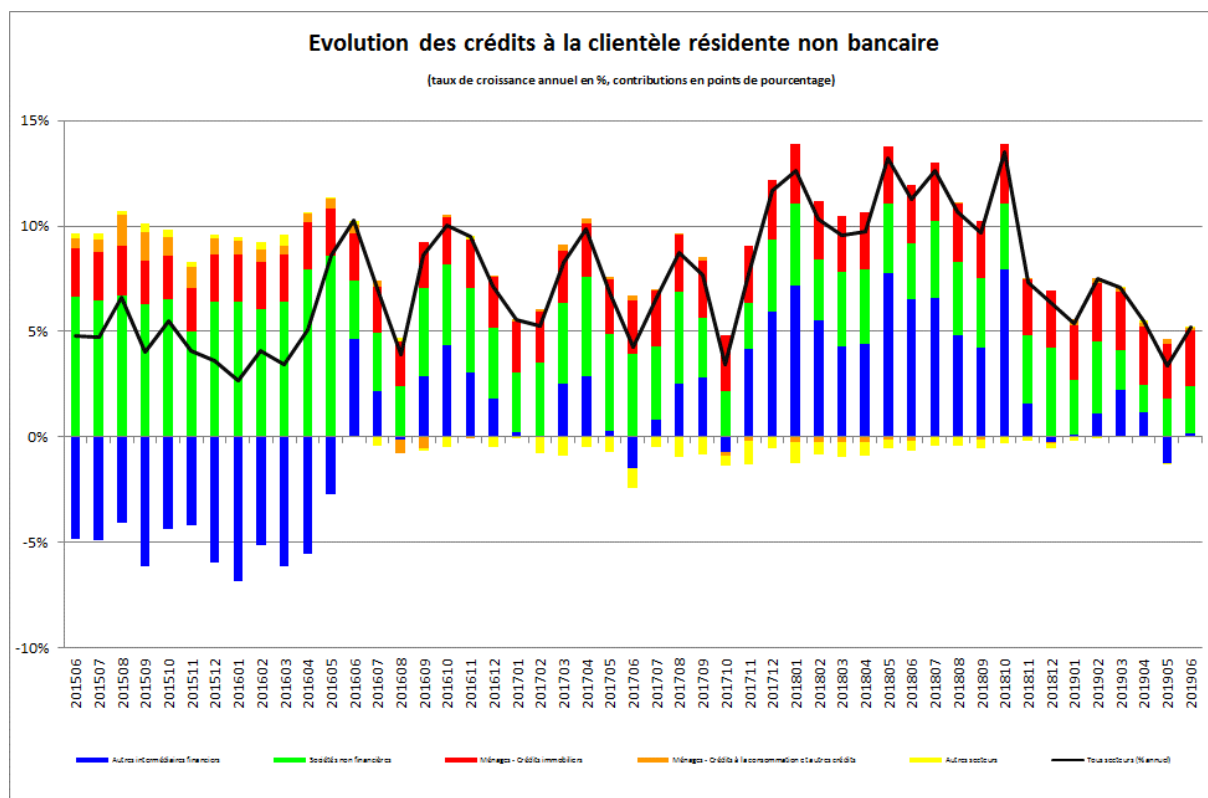
Evolution de la somme des bilans des établissements de crédit

La Banque centrale du Luxembourg informe que, sur base de chiffres provisoires, la somme des bilans des établissements de crédit s'est élevée à 815 484 millions d'euros au 30 juin 2019 contre 812 808 millions d'euros au 31 mai 2019, soit une hausse de 0,3%. Entre les mois de juin 2018 et juin 2019, la somme des bilans des établissements de crédit a augmenté de 4,9%.



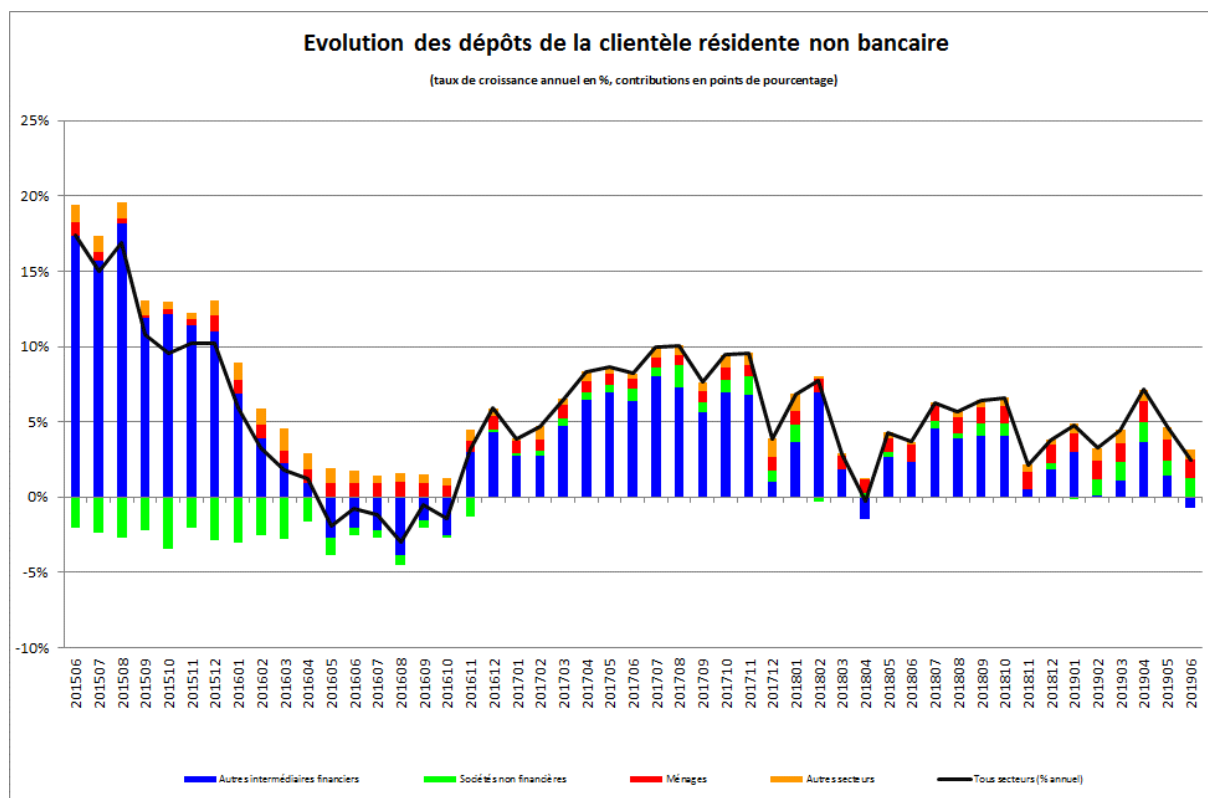
Le solde interbancaire, c'est-à-dire la différence entre créances et engagements interbancaires, a atteint un nouveau sommet historique à 168 262 millions d'euros à la fin du mois de juin 2019.

Les crédits à la clientèle non bancaire résidente ont augmenté de 546 millions d'euros, soit 0,6%, entre mai 2019 et juin 2019. Entre juin 2018 et juin 2019, ces crédits se sont accrus de 4 685 millions d'euros, soit 5,2%.



L'évolution du crédit à la clientèle résidente non bancaire a été portée par deux des trois principales composantes. En effet, entre juin 2018 et juin 2019, les crédits envers les sociétés non financières (SNF) se sont accrus de 1 979 millions d'euros (soit 7,7%) et les crédits immobiliers aux ménages de 2 409 millions d'euros (soit 8,3%), alors que les crédits aux autres intermédiaires financiers (AIF) ont augmenté de 173 millions d'euros, soit 0,6%.

Pour ce qui est du passif, les dépôts du secteur non bancaire résident n'ont guère changé entre le 31 mai 2019 et le 30 juin 2019. Sur douze mois, ces dépôts ont augmenté de 6 136 millions d'euros, soit 2,5%.



Entre juin 2018 et juin 2019, la baisse des dépôts résidents en provenance du secteur des AIF (qui comprennent les fonds monétaires et non monétaires et dont la part s'est élevée à 68,5% au 30 juin 2019) a été de 1 686 millions d'euros (1,0%). Quant aux autres secteurs, les dépôts des ménages résidents ont progressé de 3 166 millions d'euros (soit 8,4%), alors que les dépôts des SNF résidentes ont augmenté de 3 035 millions d'euros (soit 18,7%).

Les séries statistiques relatives au bilan des établissements de crédit sont accessibles sur le site Internet de la BCL par le lien suivant :

www.bcl.lu/fr/statistiques/series_statistiques_luxembourg/11_etablissements_credit/index.html

International Relations and Communications Department
 Communications Section
 Tel.: (+352) 4774-4265 or 4599
 Email: press@bcl.lu
www.bcl.lu