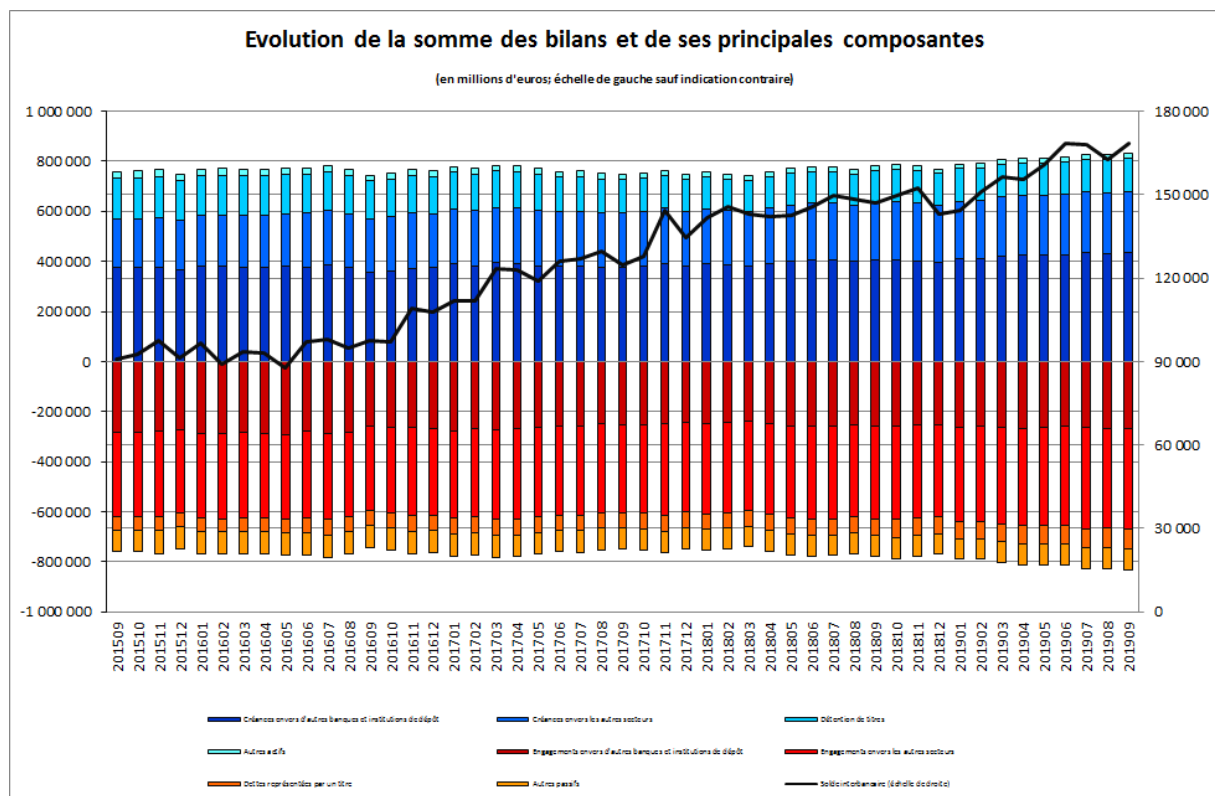


Luxembourg, le 4 novembre 2019

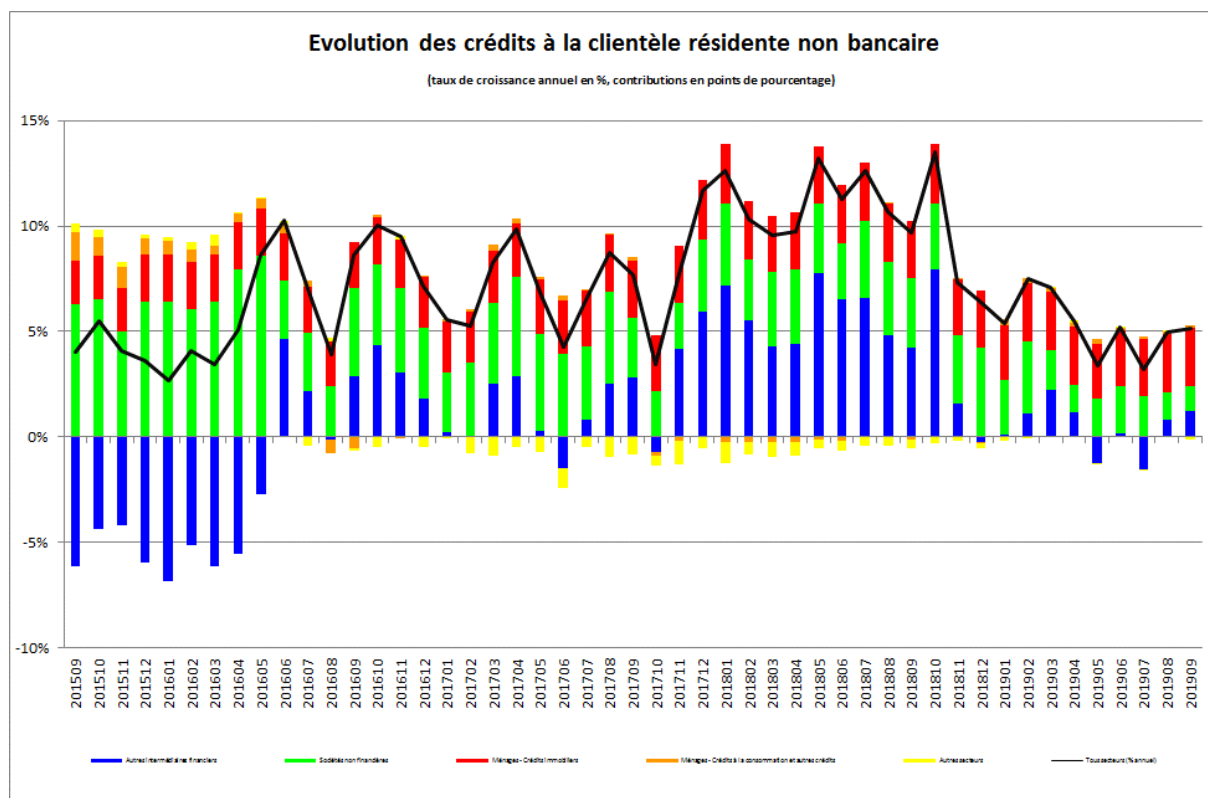
Evolution de la somme des bilans des établissements de crédit

La Banque centrale du Luxembourg informe que, sur base de chiffres provisoires, la somme des bilans des établissements de crédit s'est élevée à 833 214 millions d'euros au 30 septembre 2019 contre 828 573 millions d'euros au 31 août 2019, soit une hausse de 0,6 %. Entre les mois de septembre 2018 et septembre 2019, la somme des bilans des établissements de crédit a augmenté de 6,8 %.



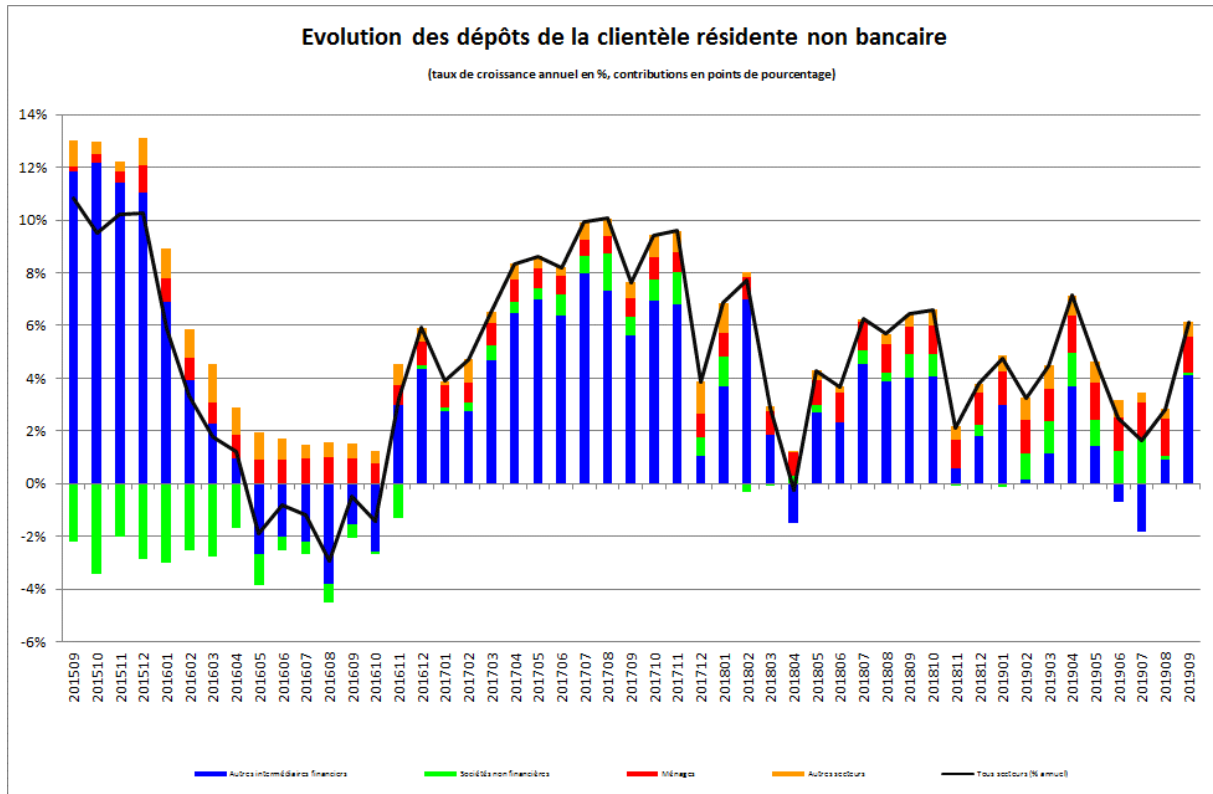
Le solde interbancaire, c'est-à-dire la différence entre créances et engagements interbancaires, a augmenté de 5 452 millions, soit 3,3 % pour atteindre 168 283 millions d'euros à la fin du mois de septembre 2019.

Les crédits à la clientèle non bancaire résidente ont augmenté de 1 542 millions d'euros, soit 1,6 %, entre août 2019 et septembre 2019. Entre septembre 2018 et septembre 2019, ces crédits se sont accrus de 4 739 millions d'euros, soit 5,2 %.



L'évolution du crédit à la clientèle résidente non bancaire a été portée par ses trois principales composantes. En effet, entre septembre 2018 et septembre 2019, les crédits envers les sociétés non financières (SNF) se sont accrus de 1 074 millions d'euros (soit 4,1 %), les crédits immobiliers aux ménages de 2 514 millions d'euros (soit 8,5 %) et les crédits aux autres intermédiaires financiers (AIF) de 1 149 millions d'euros, soit 4,1 %.

Pour ce qui est du passif, les dépôts du secteur non bancaire résident ont augmenté de 5 213 millions d'euros, soit 2,0 % entre le 31 août 2019 et le 30 septembre 2019. Sur douze mois, ces dépôts ont augmenté de 15 053 millions d'euros, soit 6,1 %.



Entre septembre 2018 et septembre 2019, la hausse des dépôts résidents en provenance du secteur des AIF (qui comprennent les fonds monétaires et non monétaires et dont la part s'est élevée à 70,0 % au 30 septembre 2019) a été de 10 123 millions d'euros (soit 5,9 %). Quant aux autres secteurs, les dépôts des ménages résidents ont progressé de 3 400 millions d'euros (soit 9,1 %), alors que les dépôts des SNF résidentes ont augmenté de 194 millions d'euros (soit 1,1 %).

Les séries statistiques relatives au bilan des établissements de crédit sont accessibles sur le site Internet de la BCL par le lien suivant :

www.bcl.lu/fr/statistiques/series_statistiques_luxembourg/11_etablissemments_credit/index.html

International Relations and Communications Department
 Communications Section
 Tel.: (+352) 4774-4265 or 4599
 Email: press@bcl.lu
www.bcl.lu