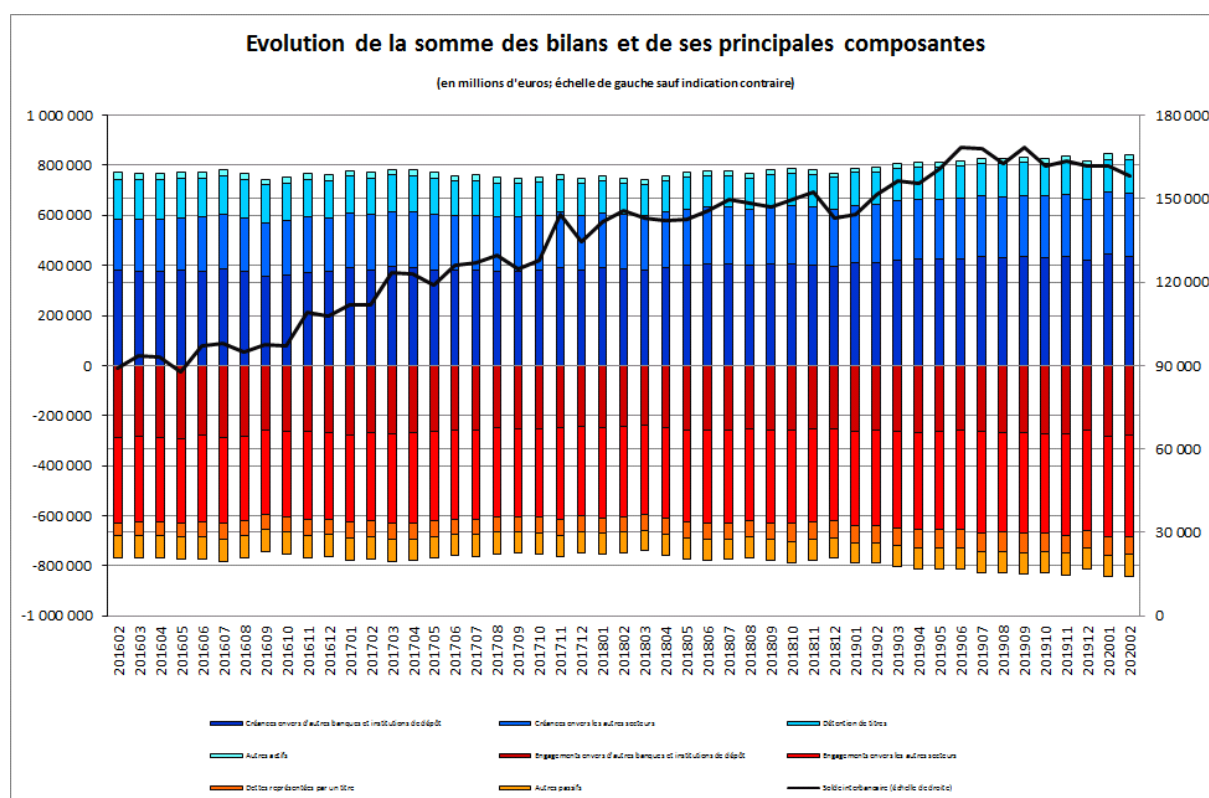


Luxembourg, le 27 mars 2020

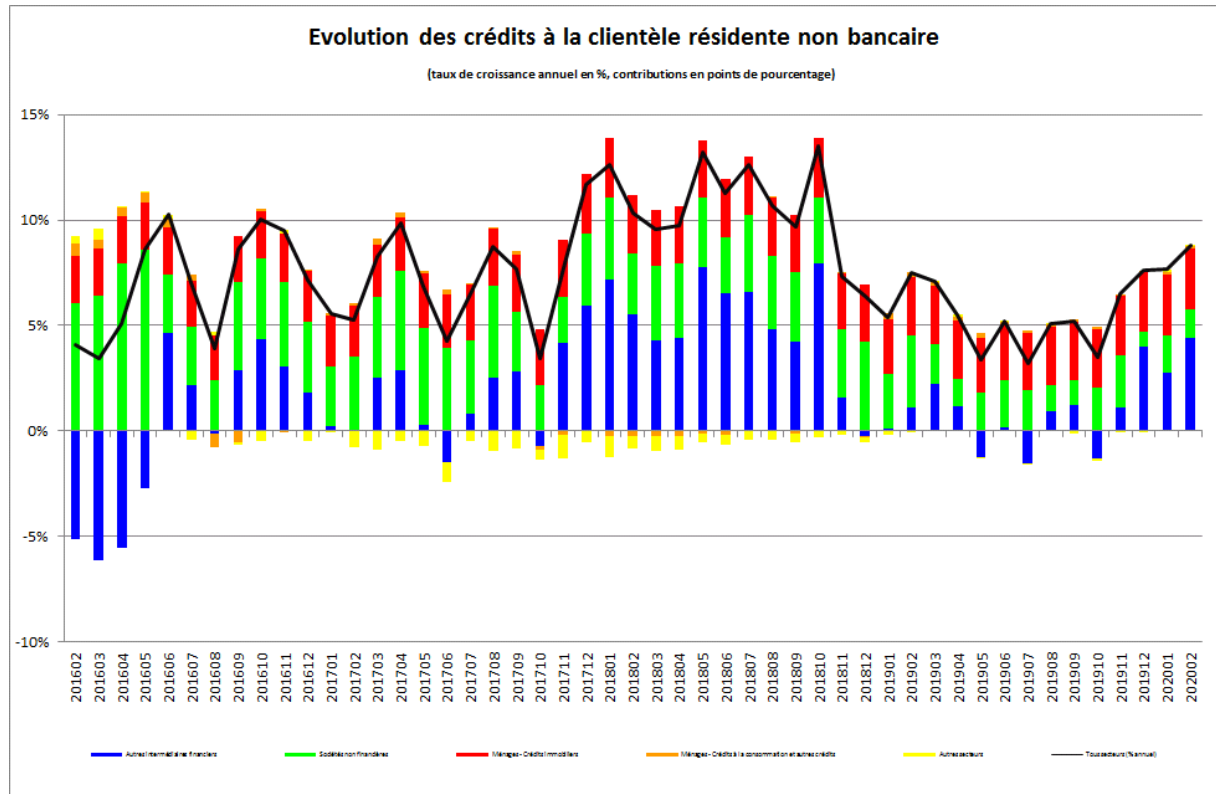
Evolution de la somme des bilans des établissements de crédit

La Banque centrale du Luxembourg informe que, sur base de chiffres provisoires, la somme des bilans des établissements de crédit s'est élevée à 842 411 millions d'euros au 29 février 2020 contre 844 531 millions d'euros au 31 janvier 2020, soit une baisse de 0,25 %. Entre les mois de février 2019 et février 2020, la somme des bilans des établissements de crédit a augmenté de 6,6 %.



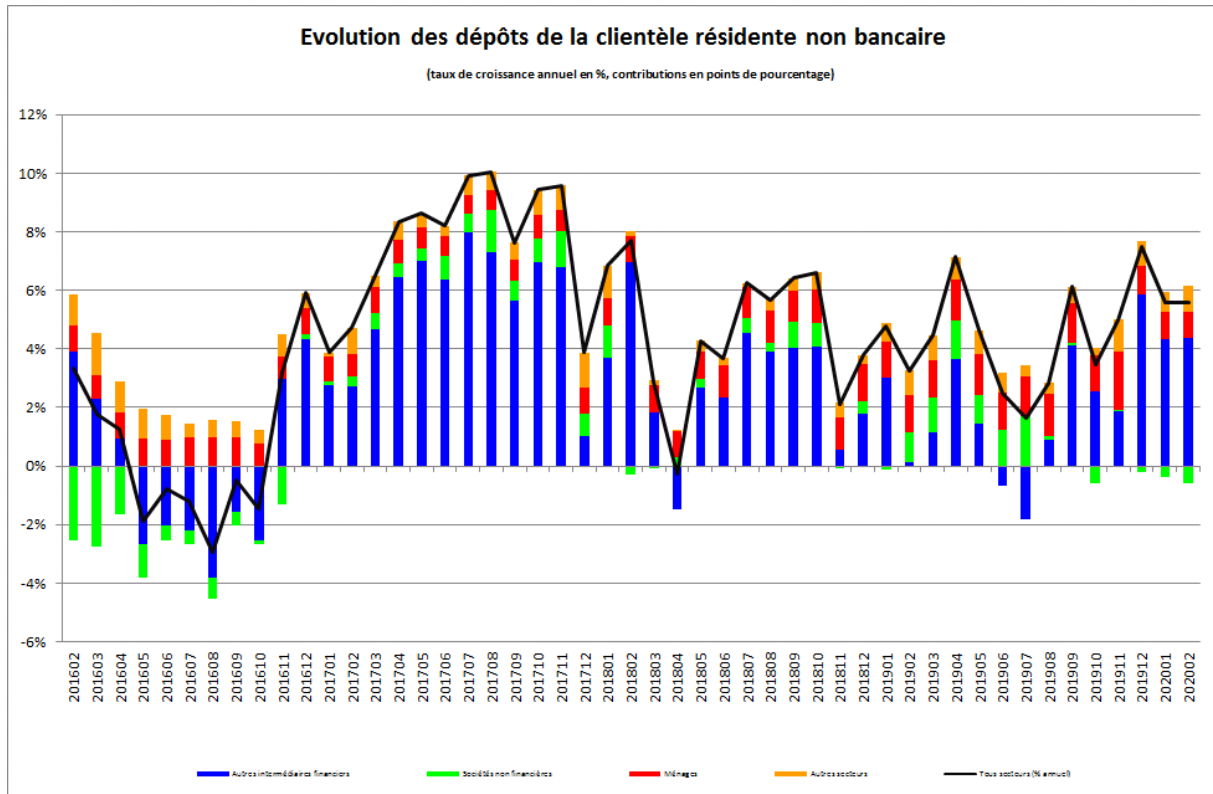
Le solde interbancaire, c'est-à-dire la différence entre créances et engagements interbancaires, a diminué de 3 840 millions, soit 2,4 %, pour atteindre 158 066 millions d'euros à la fin du mois de février 2020.

Les crédits à la clientèle non bancaire résidente ont augmenté de 1 368 millions d'euros, soit 1,4 %, entre janvier 2020 et février 2020. Entre février 2019 et février 2020, ces crédits se sont accrus de 8 154 millions d'euros, soit 8,8 %.



L'évolution du crédit à la clientèle résidente non bancaire a été portée par ses trois principales composantes. En effet, entre février 2019 et février 2020, les crédits envers les sociétés non financières (SNF) se sont accrus de 1 206 millions d'euros (soit 4,5 %), les crédits immobiliers aux ménages de 2 726 millions d'euros (soit 8,9%) et les crédits aux autres intermédiaires financiers (AIF) de 4 105 millions d'euros (14,7 %).

Pour ce qui est du passif, les dépôts du secteur non bancaire résident ont augmenté de 59 millions d'euros, soit 0,02% entre janvier 2020 et février 2020. Sur douze mois, ces dépôts ont augmenté de 13 709 millions d'euros, soit 5,6 %.



Entre février 2019 et février 2020, les dépôts des AIF (qui comprennent les fonds monétaires et non monétaires et dont la part s'est élevée à 69,4 % au 29 février 2020) ont augmenté de 10 816 millions d'euros (soit 6,4 %) et ceux des ménages de 2 200 millions d'euros (soit 5,6 %). Les dépôts des SNF résidentes se sont contractés de 1 417 millions d'euros (soit 8,2 %).

Les séries statistiques relatives au bilan des établissements de crédit sont accessibles sur le site Internet de la BCL par le lien suivant :

www.bcl.lu/fr/statistiques/series_statistiques_luxembourg/11_etablissements_credit/index.html

International Relations and Communications Department
 Communications Section
 Tel.: (+352) 4774-4265 or 4599
 Email: press@bcl.lu
www.bcl.lu