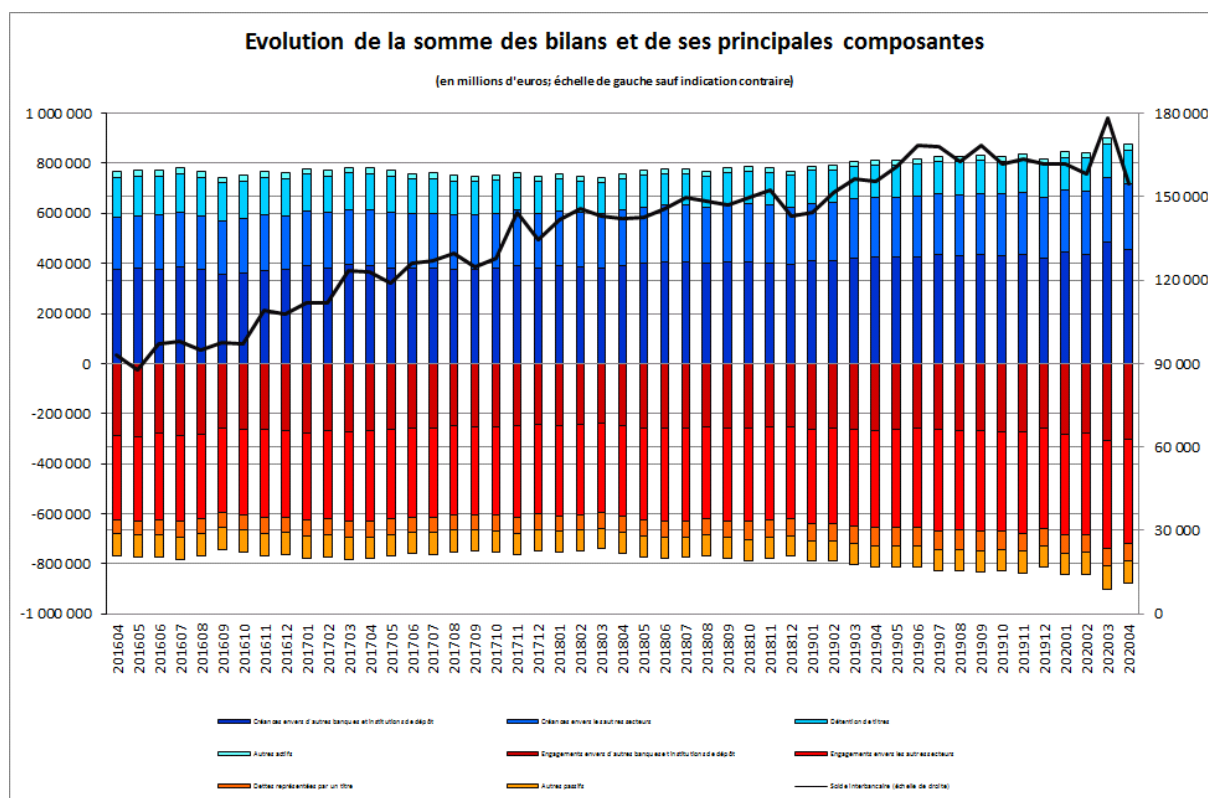


Luxembourg, le 3 juin 2020

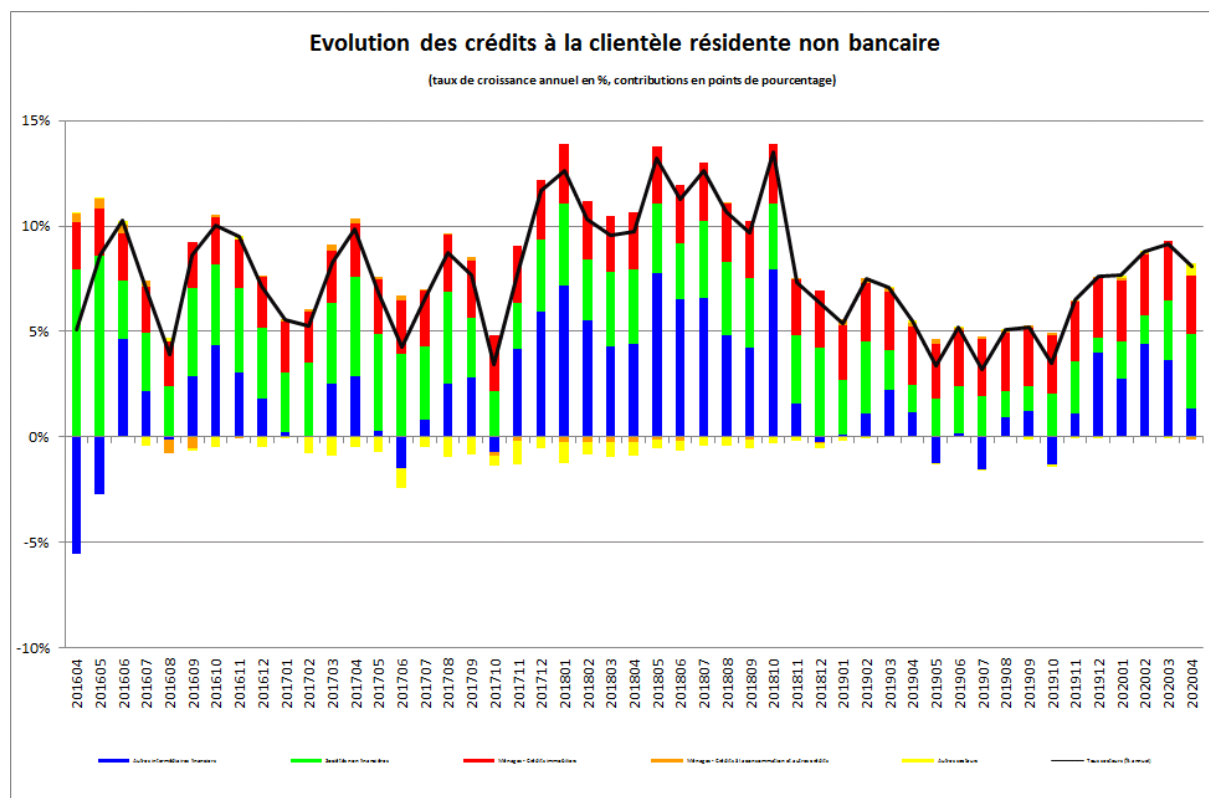
Evolution de la somme des bilans des établissements de crédit

La Banque centrale du Luxembourg informe que, sur base de chiffres provisoires, la somme des bilans des établissements de crédit s'est élevée à 876 733 millions d'euros au 30 avril 2020 contre 901 641 millions d'euros au 31 mars 2020, soit une baisse de 2,8 %. Entre les mois d'avril 2019 et avril 2020, la somme des bilans des établissements de crédit a augmenté de 8,0 %.



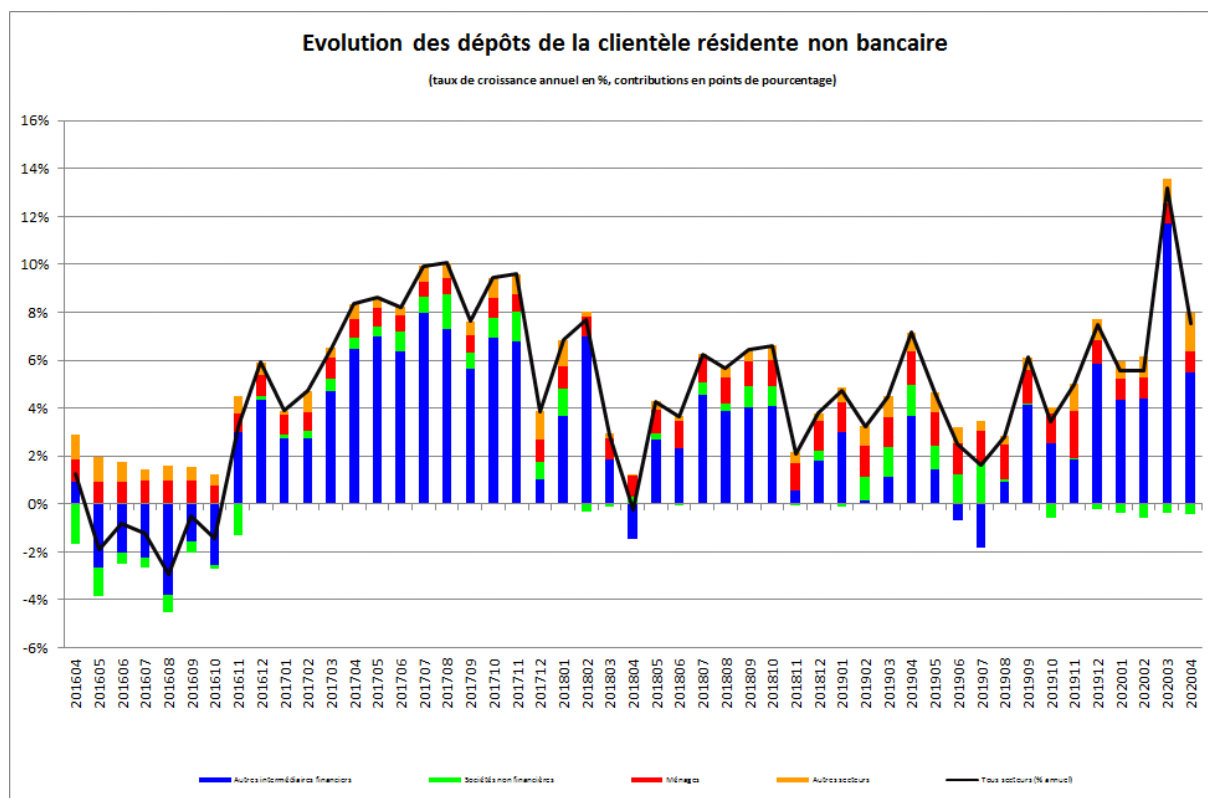
Le solde interbancaire, c'est-à-dire la différence entre créances et engagements interbancaires, a diminué de 23 383 millions, soit 13,1 %, pour atteindre 154 823 millions d'euros à la fin du mois d'avril 2020.

Les crédits à la clientèle non bancaire résidente ont diminué de 1 196 millions d'euros, soit 1,2 %, entre mars 2020 et avril 2020. Entre avril 2019 et avril 2020, ces crédits se sont accrus de 7 580 millions d'euros, soit 8,1 %.



L'évolution du crédit à la clientèle résidente non bancaire a été portée par ses trois principales composantes. En effet, entre avril 2019 et avril 2020, les crédits envers les sociétés non financières (SNF) se sont accrus de 3 296 millions d'euros (soit 12,5 %), les crédits immobiliers aux ménages de 2 579 millions d'euros (soit 8,3 %) et les crédits aux autres intermédiaires financiers (AIF) de 1 286 millions d'euros (4,4 %).

Pour ce qui est du passif, les dépôts du secteur non bancaire résident ont diminué de 11 115 millions d'euros, soit 4,0 % entre mars 2020 et avril 2020. Sur douze mois, ces dépôts ont augmenté de 18 844 millions d'euros, soit 7,6 %.



Entre avril 2019 et avril 2020, les dépôts des AIF (qui comprennent les fonds monétaires et non monétaires et dont la part s'est élevée à 68,8 % au 30 avril 2020) ont augmenté de 13 737 millions d'euros (soit 8,1 %) et ceux des ménages de 2 154 millions d'euros (soit 5,4 %). Les dépôts des SNF résidentes se sont contractés de 1 098 millions d'euros (soit 5,9 %).

Les séries statistiques relatives au bilan des établissements de crédit sont accessibles sur le site Internet de la BCL par le lien suivant :

www.bcl.lu/fr/statistiques/series_statistiques_luxembourg/11_etablissements_credit/index.html

International Relations and Communications Department
 Communications Section
 Tel.: (+352) 4774-4265 or 4599
 Email: press@bcl.lu
www.bcl.lu