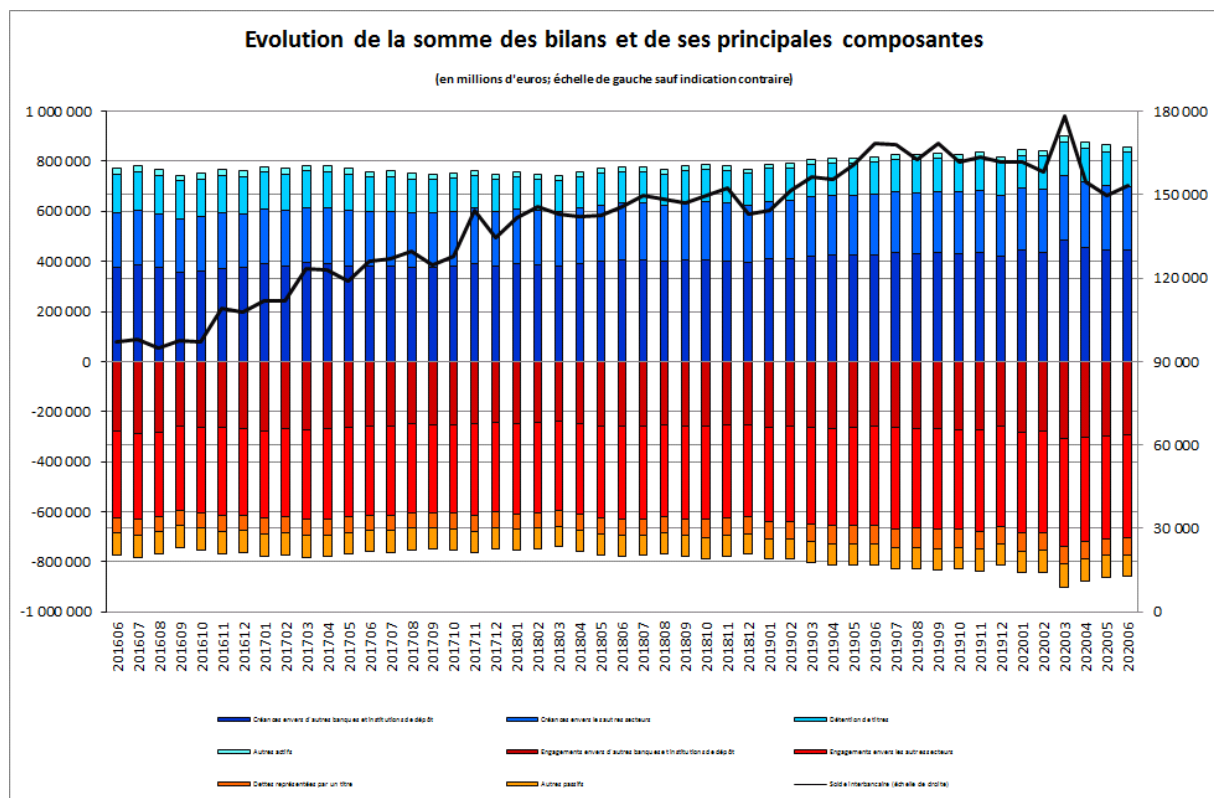


Luxembourg, le 3 août 2020

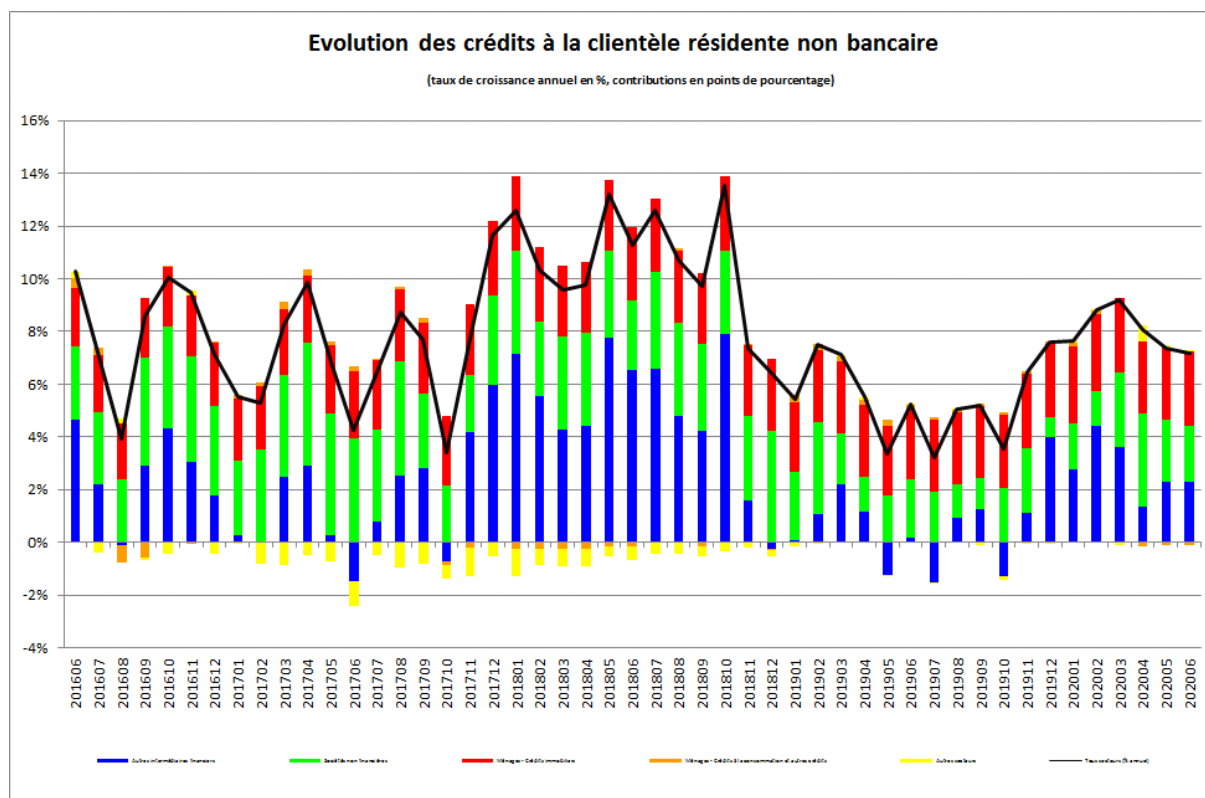
## Evolution de la somme des bilans des établissements de crédit

La Banque centrale du Luxembourg informe que, sur base de chiffres provisoires, la somme des bilans des établissements de crédit s'est élevée à 859 163 millions d'euros au 30 juin 2020 contre 865 231 millions d'euros au 31 mai 2020, soit une baisse de 0,7%. Entre les mois de juin 2019 et juin 2020, la somme des bilans des établissements de crédit a augmenté de 5,4%.



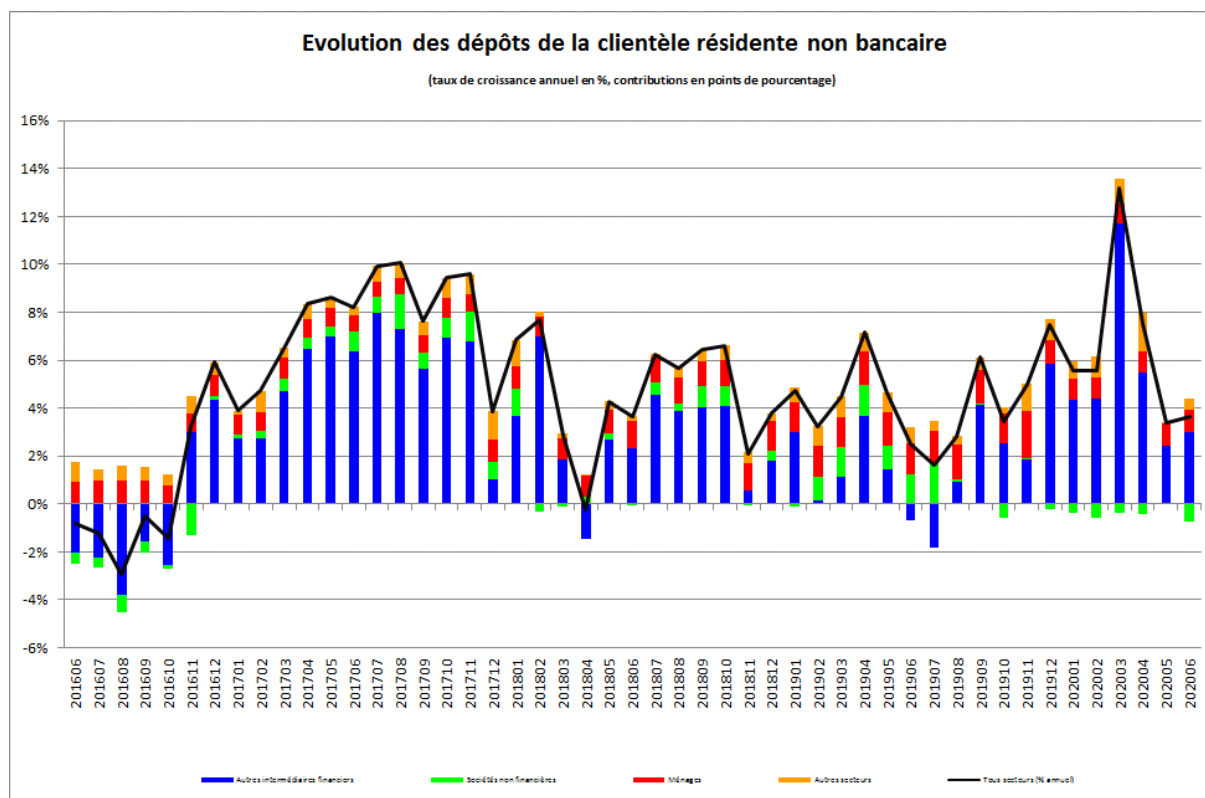
Le solde interbancaire, c'est-à-dire la différence entre créances et engagements interbancaires, a augmenté de 3 786 millions, soit 2,5%, pour atteindre 153 472 millions d'euros à la fin du mois de juin 2020.

Les crédits à la clientèle non bancaire résidente ont augmenté de 425 millions d'euros, soit 0,4%, entre mai 2020 et juin 2020. Entre juin 2019 et juin 2020, ces crédits se sont accrus de 6 775 millions d'euros, soit 7,2%.



L'évolution du crédit à la clientèle résidente non bancaire a été portée par ses trois principales composantes. En effet, entre juin 2019 et juin 2020, les crédits envers les sociétés non financières (SNF) se sont accrus de 2 007 millions d'euros (soit 7,3%), les crédits immobiliers aux ménages de 2 673 millions d'euros (soit 8,5%) et les crédits aux autres intermédiaires financiers (AIF) de 2 155 millions d'euros (7,7%).

Pour ce qui est du passif, les dépôts du secteur non bancaire résident ont progressé de 649 millions d'euros, soit 0,25% entre mai 2020 et juin 2020. Sur douze mois, ces dépôts ont augmenté de 9 200 millions d'euros, soit 3,6%.



Entre juin 2019 et juin 2020, les dépôts des AIF (qui comprennent les fonds monétaires et non monétaires et dont la part s'est élevée à 68,9% au 30 juin 2020) ont augmenté de 7 504 millions d'euros (soit 4,3%) et ceux des ménages de 2 443 millions d'euros (soit 6,0%). Les dépôts des SNF résidentes ont diminué de 1 900 millions d'euros (soit -9,9%).

Les séries statistiques relatives au bilan des établissements de crédit sont accessibles sur le site Internet de la BCL par le lien suivant :

[www.bcl.lu/fr/statistiques/series\\_statistiques\\_luxembourg/11\\_etablissements\\_credit/index.html](http://www.bcl.lu/fr/statistiques/series_statistiques_luxembourg/11_etablissements_credit/index.html)

International Relations and Communications Department  
 Communications Section  
 Tel.: (+352) 4774-4265 or 4599  
 Email: [press@bcl.lu](mailto:press@bcl.lu)  
[www.bcl.lu](http://www.bcl.lu)