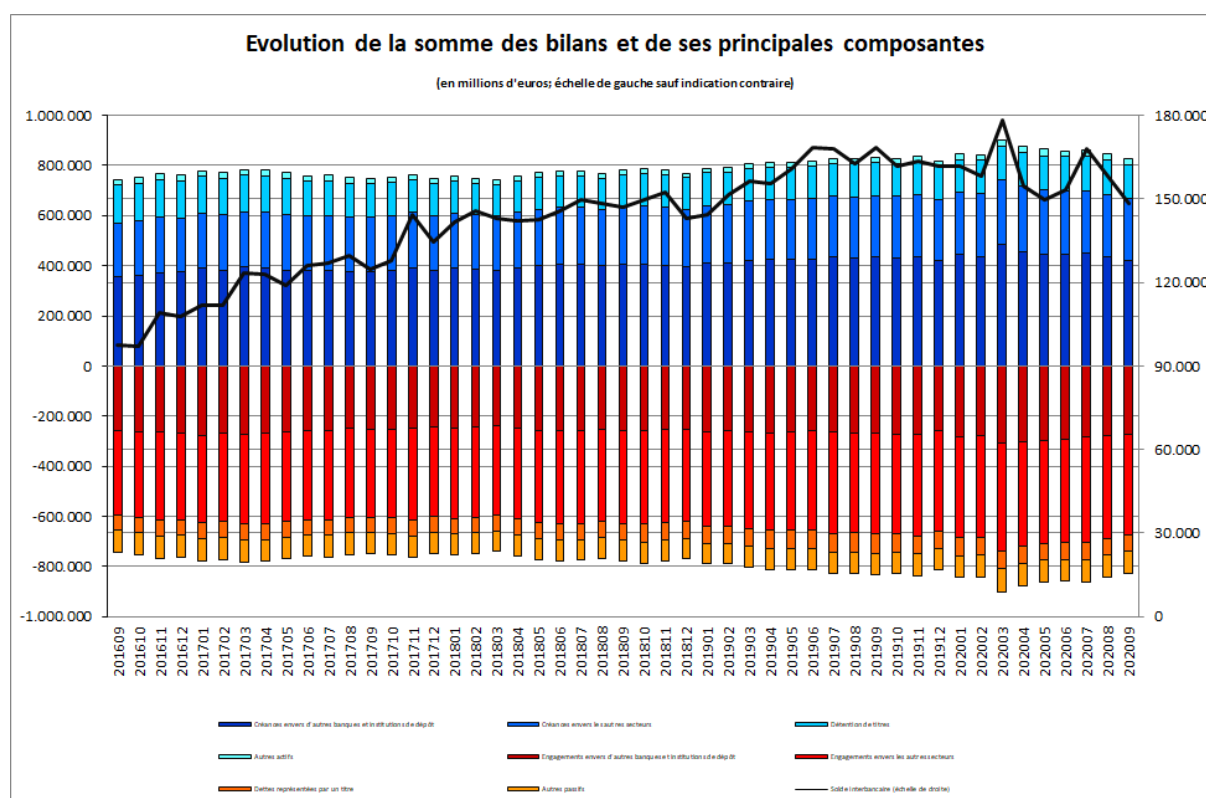


Luxembourg, le 27 octobre 2020

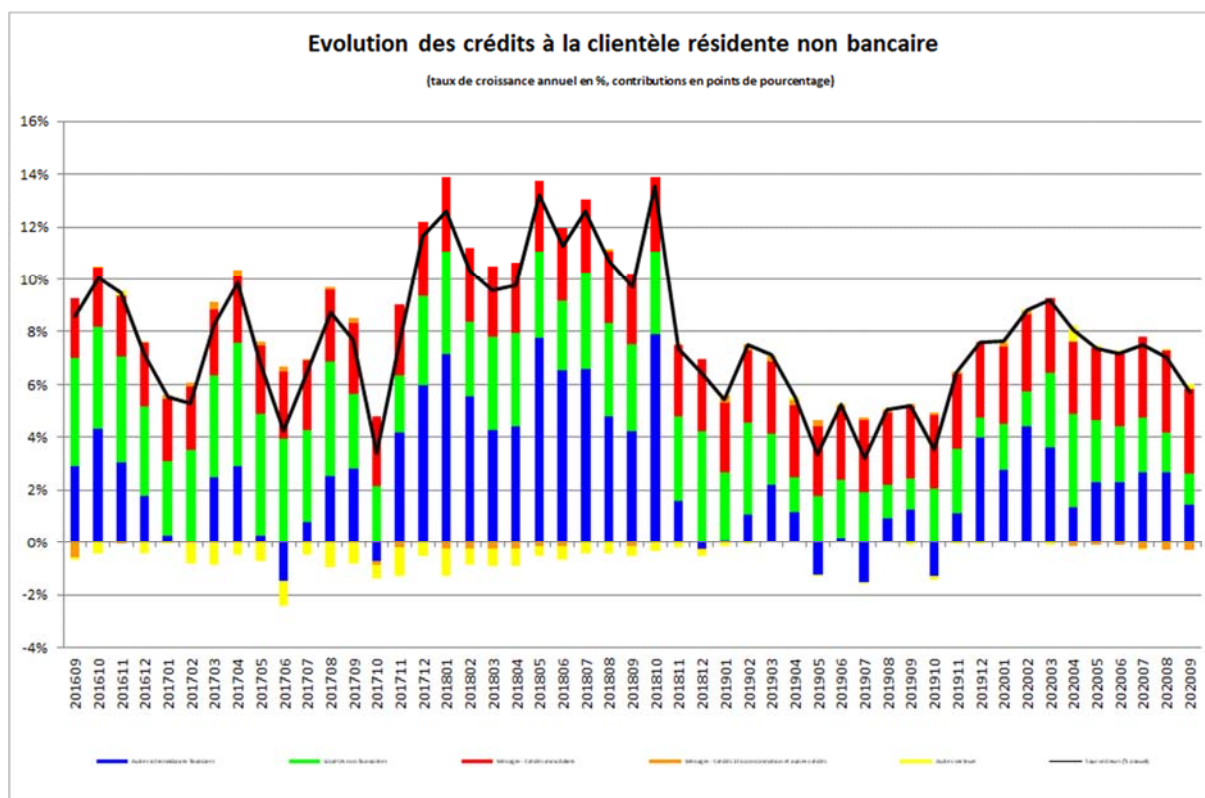
Evolution de la somme des bilans des établissements de crédit

La Banque centrale du Luxembourg informe que, sur base de chiffres provisoires, la somme des bilans des établissements de crédit s'est élevée à 837 824 millions d'euros au 30 septembre 2020 contre 845 321 millions d'euros au 31 août 2020, soit une baisse de 0,9%. Entre les mois de septembre 2019 et septembre 2020, la somme des bilans des établissements de crédit a augmenté de 0,6%.



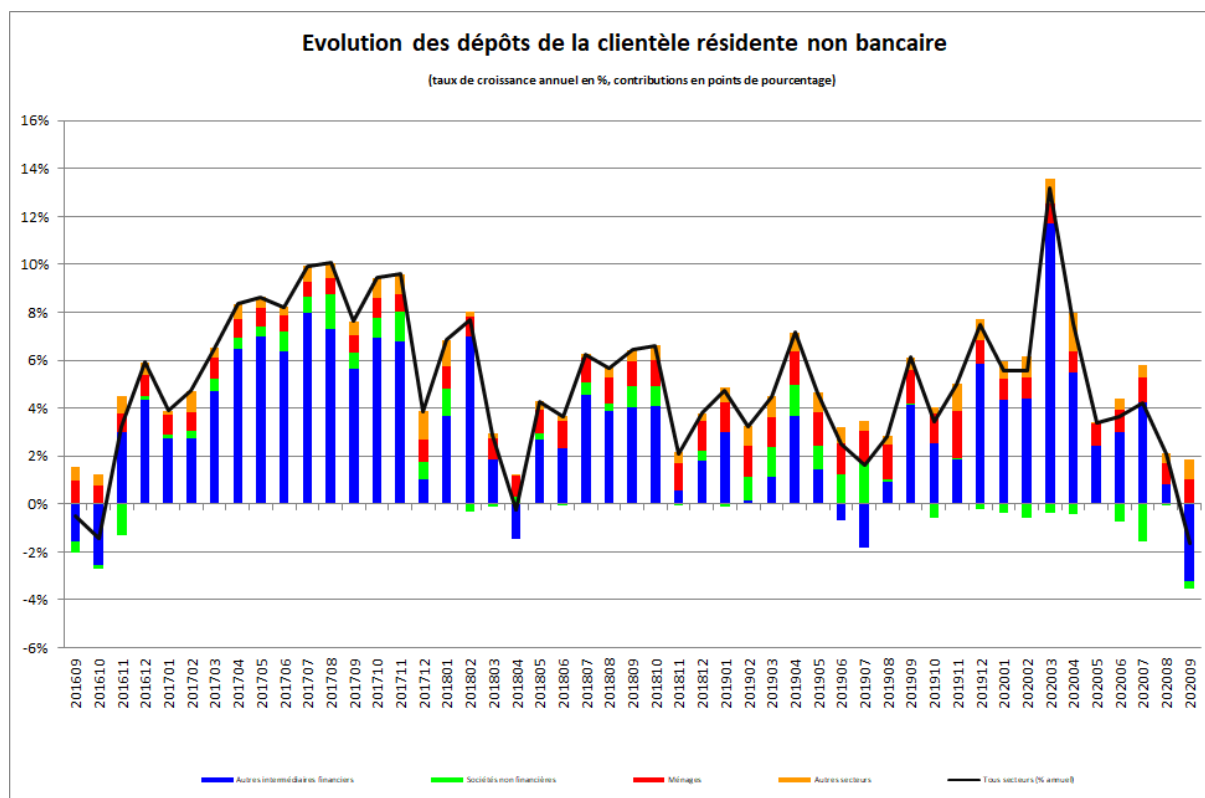
Le solde interbancaire, c'est-à-dire la différence entre créances et engagements interbancaires, a augmenté de 1 235 millions, soit 0,8%, pour atteindre 159 383 millions d'euros à la fin du mois de septembre 2020.

Les crédits à la clientèle non bancaire résidente ont augmenté de 314 millions d'euros, soit 0,3%, entre août 2020 et septembre 2020. Entre septembre 2019 et septembre 2020, ces crédits se sont accrus de 5 518 millions d'euros, soit 5,7%.



L'évolution du crédit à la clientèle résidente non bancaire a été portée par ses trois principales composantes. En effet, entre septembre 2019 et septembre 2020, les crédits envers les sociétés non financières (SNF) se sont accrus de 1 155 millions d'euros (soit 4,2%), les crédits immobiliers aux ménages de 3 064 millions d'euros (soit 9,5%) et les crédits aux autres intermédiaires financiers (AIF) de 1 378 millions d'euros (4,7%).

Pour ce qui est du passif, les dépôts du secteur non bancaire résident ont diminué de 4 390 millions d'euros, soit 1,68% entre août 2020 et septembre 2020. Sur douze mois, ces dépôts ont diminué de 4 324 millions d'euros, soit 1,7%.



Entre septembre 2019 et septembre 2020, les dépôts des AIF (qui comprennent les fonds monétaires et non monétaires et dont la part s'est élevée à 67,9% au 30 septembre 2020) ont diminué de 8 345 millions d'euros (soit 4,6%) et ceux des ménages ont augmenté de 688 millions d'euros (soit 6,6%). Les dépôts des SNF résidentes ont diminué de 878 millions d'euros (soit 5,0%).

Les séries statistiques relatives au bilan des établissements de crédit sont accessibles sur le site Internet de la BCL par le lien suivant :

www.bcl.lu/fr/statistiques/series_statistiques_luxembourg/11_etablissemments_credit/index.html

International Relations and Communications Department
 Communications Section
 Tel.: (+352) 4774-4265 or 4599
 Email: press@bcl.lu
www.bcl.lu