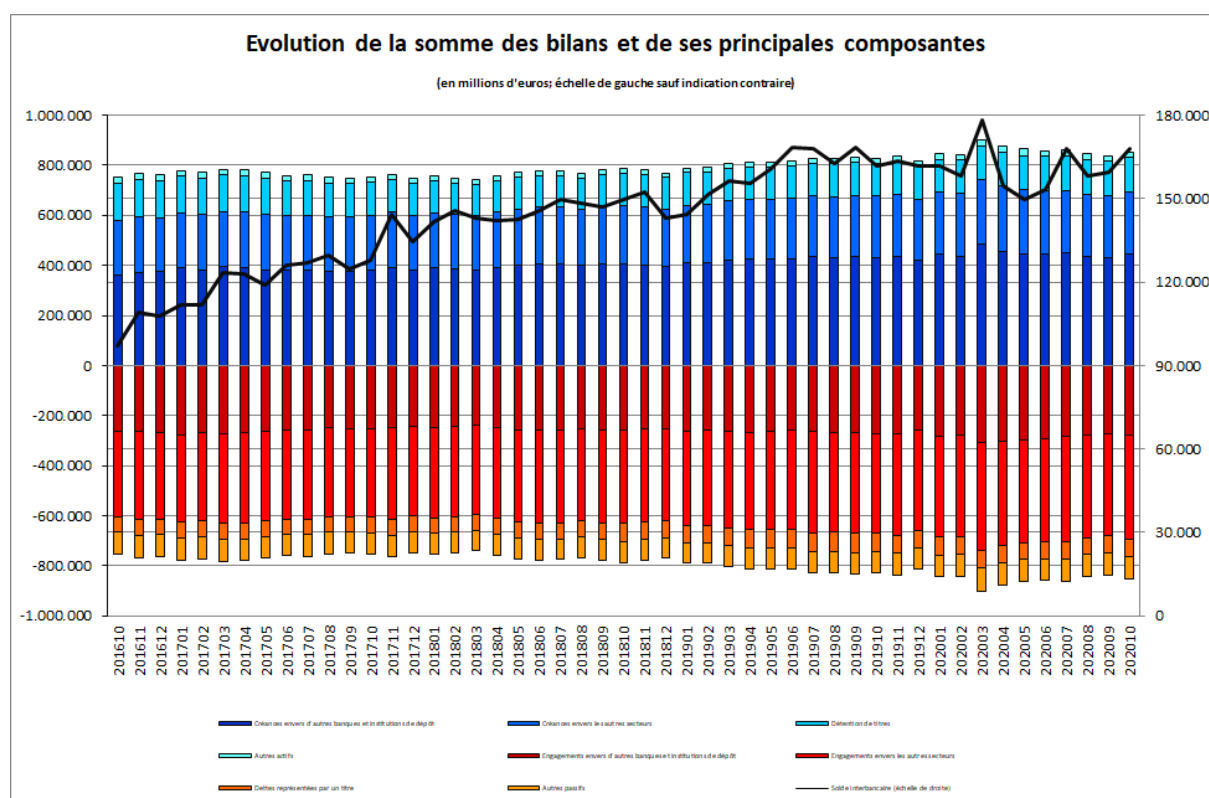


Luxembourg, le 30 novembre 2020

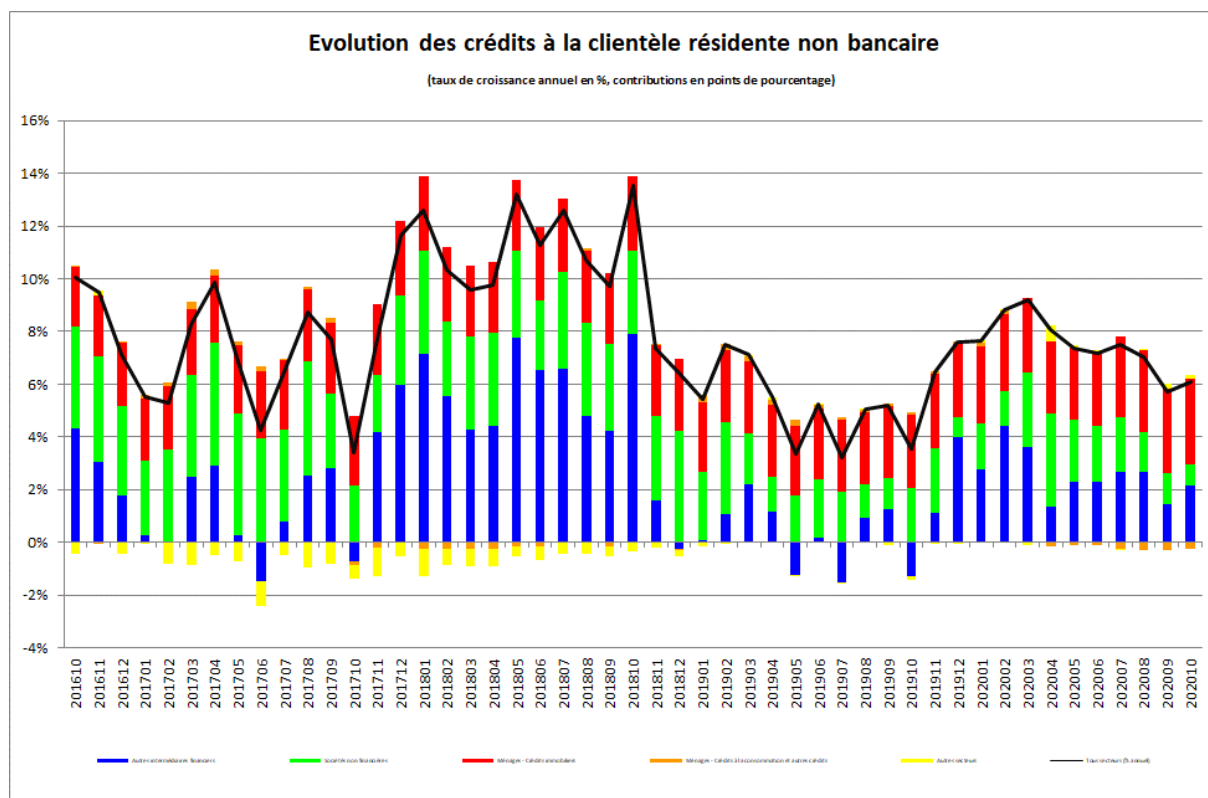
Evolution de la somme des bilans des établissements de crédit

La Banque centrale du Luxembourg informe que, sur base de chiffres provisoires, la somme des bilans des établissements de crédit s'est élevée à 852 433 millions d'euros au 31 octobre 2020 contre 837 825 millions d'euros au 30 Septembre 2020, soit une hausse de 1,7%. Entre les mois d'octobre 2019 et octobre 2020, la somme des bilans des établissements de crédit a augmenté de 2,9%.



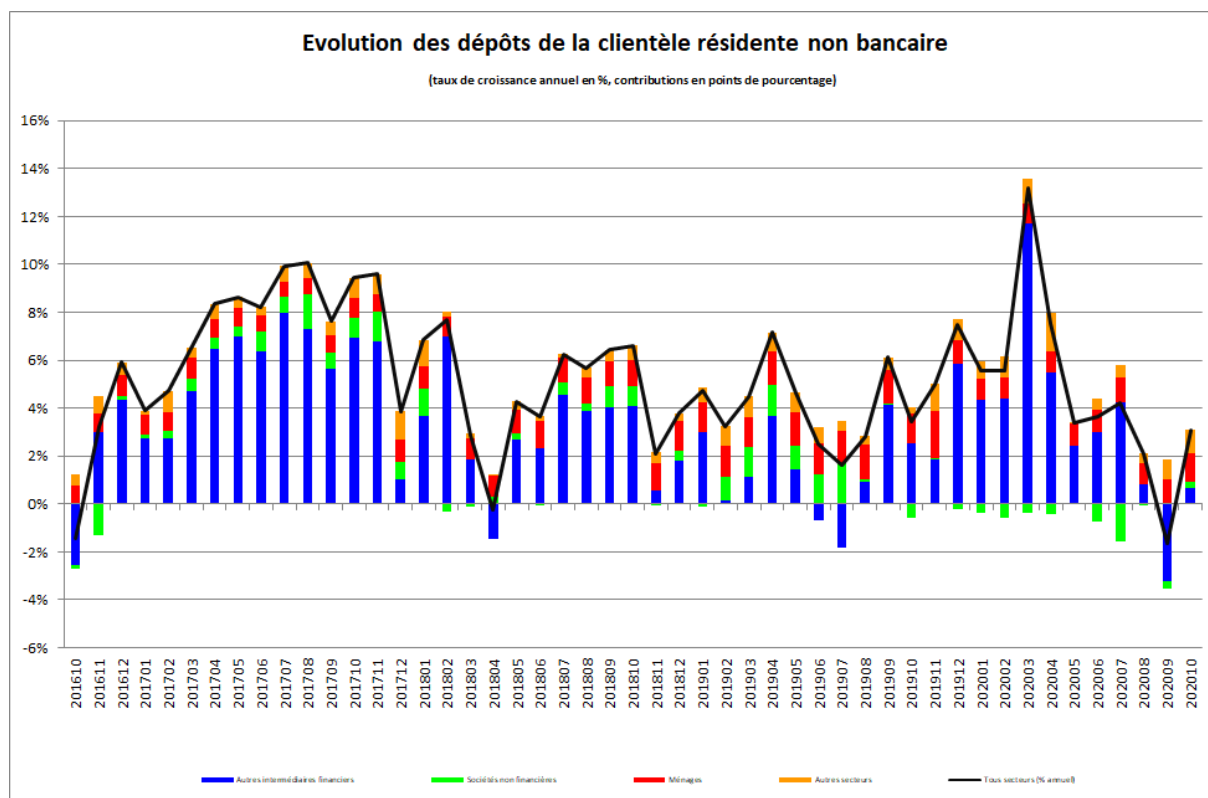
Le solde interbancaire, c'est-à-dire la différence entre créances et engagements interbancaires, a augmenté de 8 762 millions, soit 5,5%, pour atteindre 168 145 millions d'euros à la fin du mois d'octobre 2020.

Les crédits à la clientèle non bancaire résidente ont augmenté de 261 millions d'euros, soit 0,3%, entre septembre 2020 et octobre 2020. Entre octobre 2019 et octobre 2020, ces crédits se sont accrus de 5 854 millions d'euros, soit 6,1%.



L'évolution du crédit à la clientèle résidente non bancaire a été portée par ses trois principales composantes. En effet, entre octobre 2019 et octobre 2020, les crédits envers les sociétés non financières (SNF) se sont accrus de 773 millions d'euros (soit 2,8%), les crédits immobiliers aux ménages de 3 116 millions d'euros (soit 9,6%) et les crédits aux autres intermédiaires financiers (AIF) de 2 082 millions d'euros (7,2%).

Pour ce qui est du passif, les dépôts du secteur non bancaire résident ont augmenté de 8 229 millions d'euros, soit 3,2% entre septembre 2020 et octobre 2020. Sur douze mois, ces dépôts ont augmenté de 7 915 millions d'euros, soit 3,1%.



Entre octobre 2019 et octobre 2020, les dépôts des AIF (qui comprennent les fonds monétaires et non monétaires et dont la part s'est élevée à 68,4% au 31 octobre 2020) ont augmenté de 1 645 millions d'euros (soit 0,9%), ceux des ménages de 3 021 millions d'euros (soit 7,4%) et ceux des SNF de 708 millions d'euros (soit 4,3%). Les dépôts des autres secteurs¹ se sont accrus de 2 541 millions d'euros (soit 12,7%).

Les séries statistiques relatives au bilan des établissements de crédit sont accessibles sur le site Internet de la BCL par le lien suivant :

www.bcl.lu/fr/statistiques/series_statistiques_luxembourg/11_etablissements_credit/index.html

¹ Administrations publiques, sociétés d'assurance et fonds de pension.