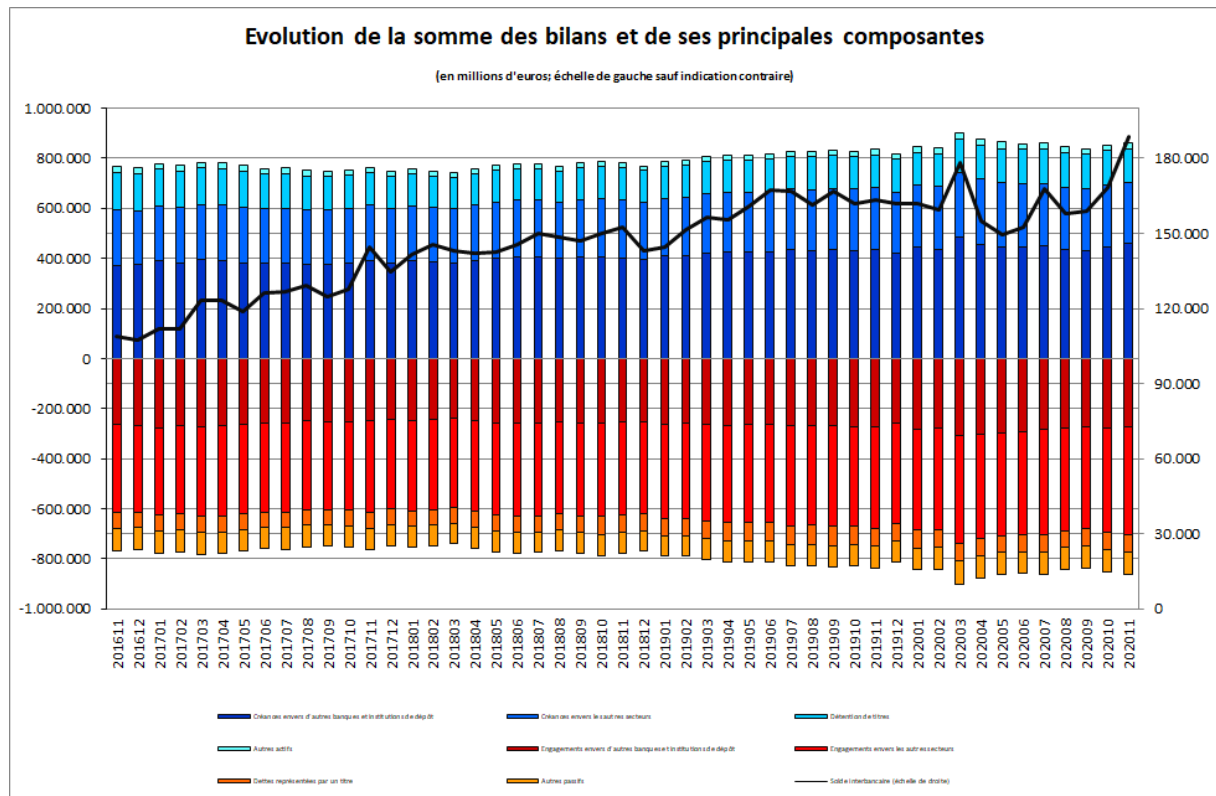


Luxembourg, le 11 janvier 2021

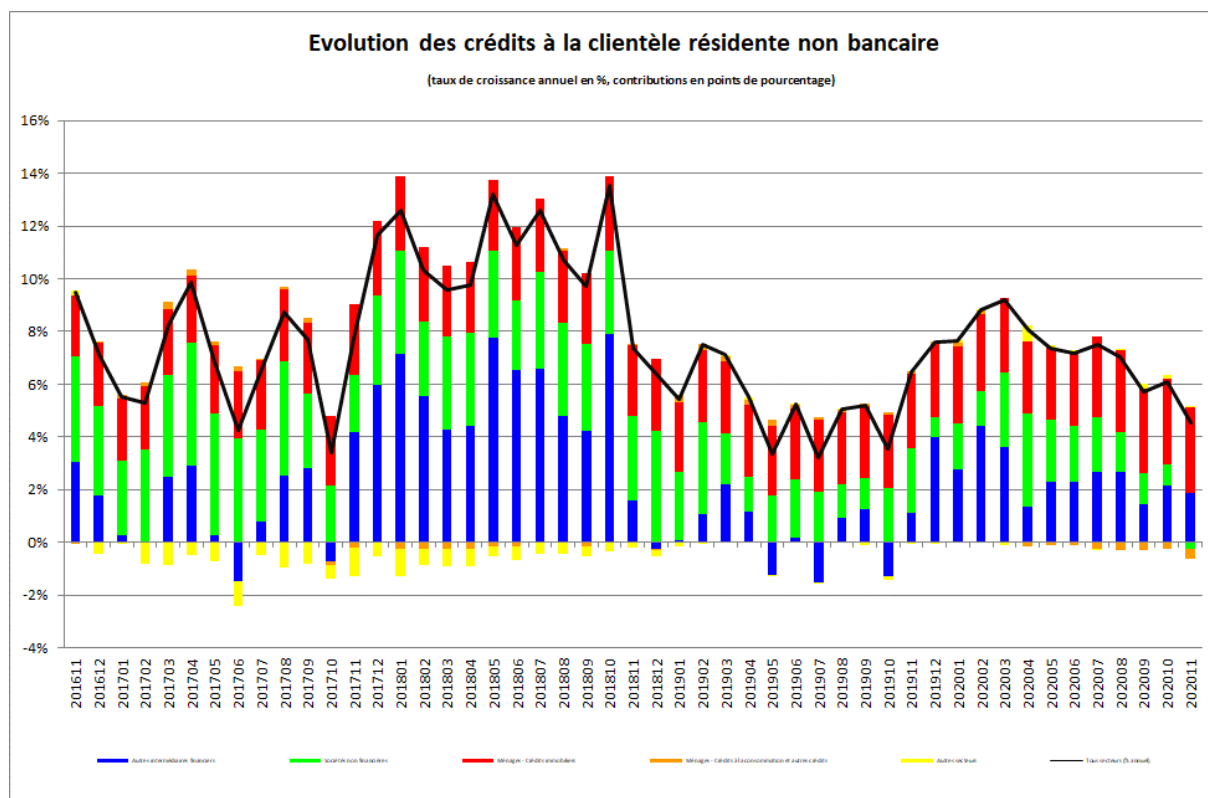
Evolution de la somme des bilans des établissements de crédit

La Banque centrale du Luxembourg informe que, sur base de chiffres provisoires, la somme des bilans des établissements de crédit s'est élevée à 860 579 millions d'euros au 30 novembre 2020 contre 852 433 millions d'euros au 31 octobre 2020, soit une hausse de 0,96%. Entre les mois de novembre 2019 et novembre 2020, la somme des bilans des établissements de crédit a augmenté de 2,9%.



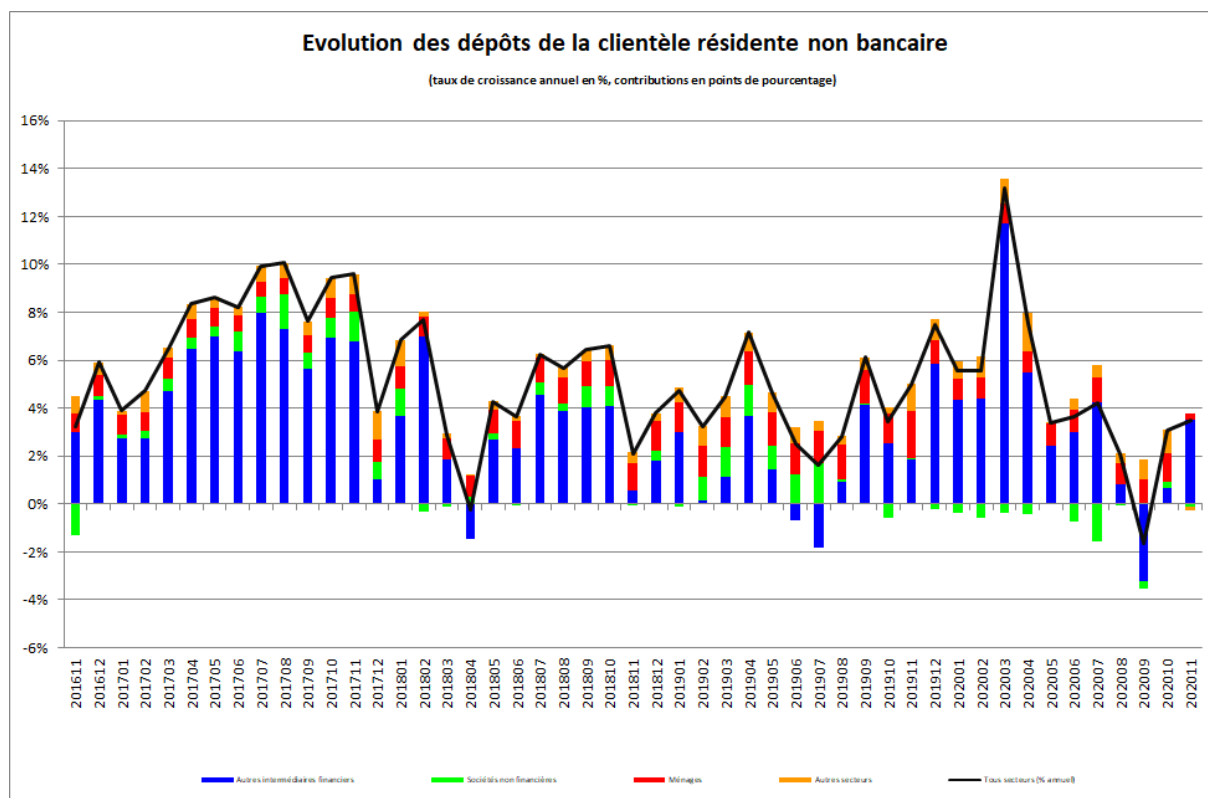
Le solde interbancaire, c'est-à-dire la différence entre créances et engagements interbancaires, a augmenté de 20 434 millions, soit 5,7%, pour atteindre 188 579 millions d'euros à la fin du mois de novembre 2020.

Les crédits à la clientèle non bancaire résidente ont augmenté de 101 millions d'euros, soit 0,1%, entre octobre 2020 et novembre 2020. Entre novembre 2019 et novembre 2020, ces crédits se sont accrus de 4 433 millions d'euros, soit 4,5%.



L'évolution du crédit à la clientèle résidente non bancaire a été portée par ses trois principales composantes. En effet, entre novembre 2019 et novembre 2020, les crédits envers les sociétés non financières (SNF) se sont contractés de 267 millions d'euros (soit 0,9%), alors que les crédits immobiliers aux ménages ont augmenté de 3 177 millions d'euros (soit 9,7%) et les crédits aux autres intermédiaires financiers (AIF) de 1 818 millions d'euros (6,2%).

Pour ce qui est du passif, les dépôts du secteur non bancaire résident ont augmenté de 6 515 millions d'euros, soit 2,5% entre octobre 2020 et novembre 2020. Sur douze mois, ces dépôts ont augmenté de 9 121 millions d'euros, soit 3,5%.



Entre novembre 2019 et novembre 2020, les dépôts des AIF (qui comprennent les fonds monétaires et non monétaires et dont la part s'est élevée à 69,8% au 30 novembre 2020) ont augmenté de 9 261 millions d'euros (soit 5,1%) et ceux des ménages de 629 millions d'euros (soit 1,5%). Les dépôts des SNF ont diminué de 359 millions d'euros (soit 2,1%) et ceux des autres secteurs¹ de 410 millions d'euros (soit 1,9%).

Les séries statistiques relatives au bilan des établissements de crédit sont accessibles sur le site Internet de la BCL par le lien suivant :

www.bcl.lu/fr/statistiques/series_statistiques_luxembourg/11_etablissements_credit/index.html

¹ Administrations publiques, sociétés d'assurance et fonds de pension.

Evolution des réserves obligatoires

La Banque centrale du Luxembourg (BCL) fait savoir que le montant de l'exigence de réserve, pour la période de maintenance allant du 16 décembre 2020 au 26 janvier 2021, s'élève à 5 221 millions d'euros.

Les réserves à déposer auprès de la BCL par les banques de la place sont en hausse de 60 millions d'euros par rapport à la période de maintenance précédente.

Les séries statistiques relatives aux réserves obligatoires des établissements de crédit sont accessibles sur le site Internet de la BCL en utilisant le lien suivant:

http://www.bcl.lu/fr/statistiques/series_statistiques_luxembourg/01_Stat_po_mon/index.html

International Relations and Communications Department
Communications Section
Tel.: (+352) 4774-4265 or 4599
Email: press@bcl.lu
www.bcl.lu