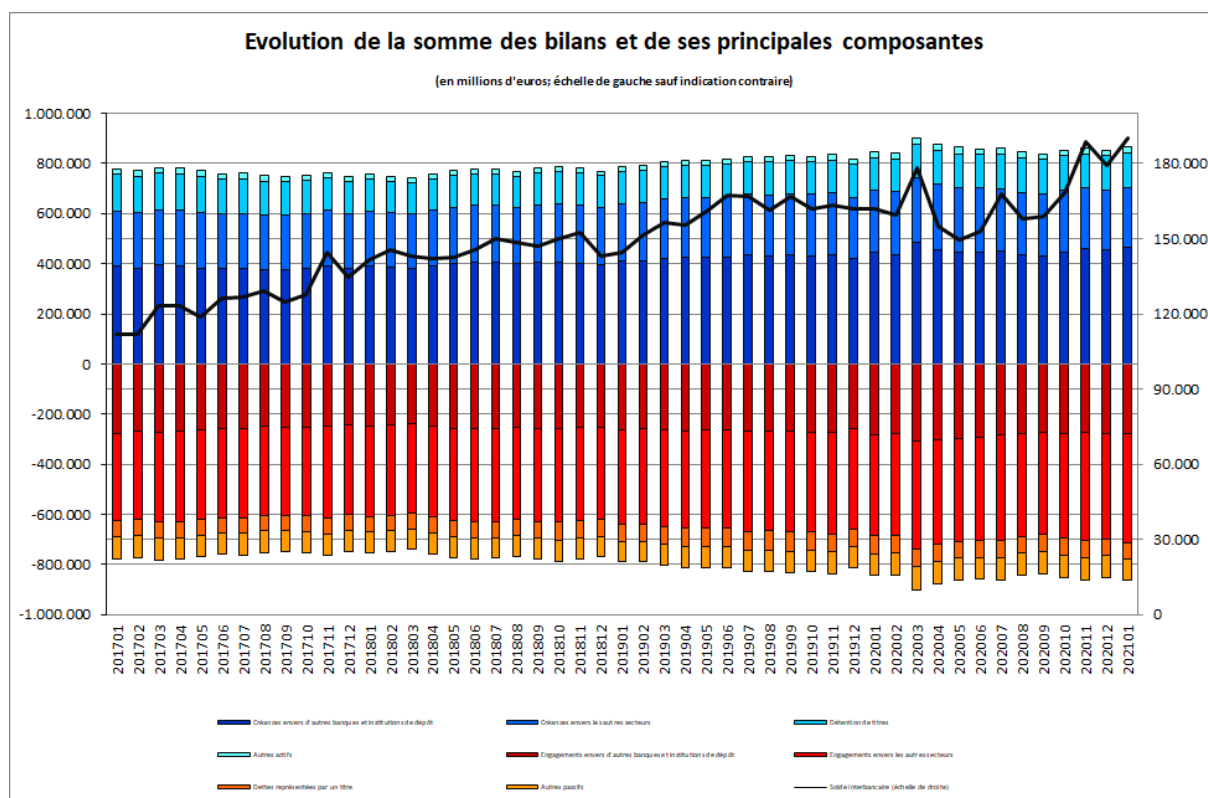


Luxembourg, le 25 février 2021

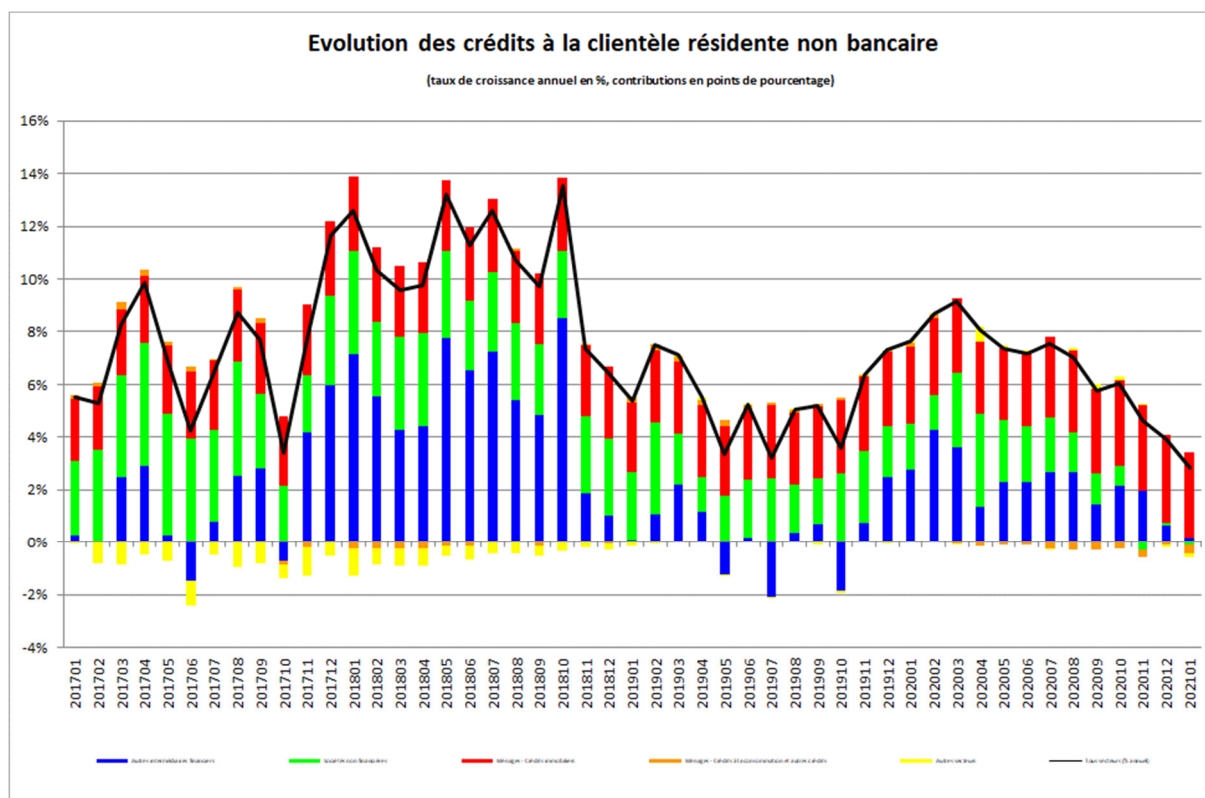
## Evolution de la somme des bilans des établissements de crédit

La Banque centrale du Luxembourg informe que, sur base de chiffres provisoires, la somme des bilans des établissements de crédit s'est élevée à 865 025 millions d'euros au 31 janvier 2021 contre 851 127 millions d'euros au 31 décembre 2020, soit une hausse de 1,63%. En comparaison annuelle, la somme des bilans des établissements de crédit a augmenté de 2,4%.



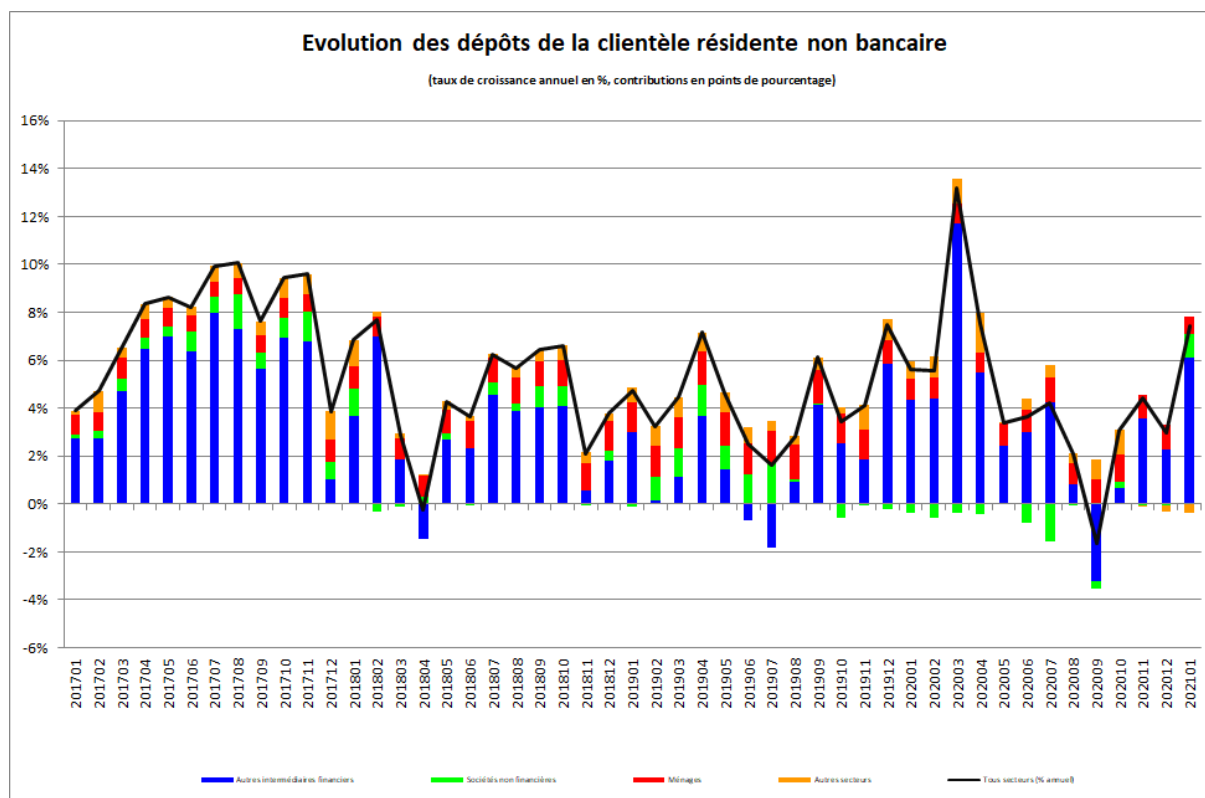
Le solde interbancaire, c'est-à-dire la différence entre créances et engagements interbancaires, a progressé de 10 969 millions, soit 6,1%, pour atteindre 190 018 millions d'euros à la fin du mois de janvier 2021.

Les crédits à la clientèle non bancaire résidente ont augmenté de 450 millions d'euros, soit 0,4%, entre décembre 2020 et janvier 2021. Sur douze mois, ces crédits se sont accrus de 2 823 millions d'euros, soit 2,8%.



Entre janvier 2020 et janvier 2021, les crédits envers les sociétés non financières (SNF) ont diminué de 115 millions d'euros (soit 0,4%), les crédits immobiliers aux ménages ont augmenté de 3 249 millions d'euros (soit 9,8%) et les crédits aux autres intermédiaires financiers (AIF) de 149 millions d'euros (0,5%).

Pour ce qui est du passif, les dépôts du secteur non bancaire résident ont augmenté de 15 341 millions d'euros, soit 5,81% entre décembre 2020 et janvier 2021. Sur douze mois, ces dépôts ont augmenté de 19 377 millions d'euros, soit 7,5%.



Entre janvier 2020 et janvier 2021, les dépôts des Autres intermédiaires financiers (AIF) (qui comprennent notamment les fonds monétaires et non monétaires et dont la part s'est élevée à 70,4% au 31 janvier 2021) ont augmenté de 15 884 millions d'euros (soit 8,8%) et ceux des ménages de 1 869 millions d'euros (soit 4,5%). Les dépôts des SNF ont augmenté de 2 561 millions d'euros (soit 16,0%) et ceux des autres secteurs<sup>1</sup> ont diminué de 937 millions d'euros (soit 4,3%).

Les séries statistiques relatives au bilan des établissements de crédit sont accessibles sur le site Internet de la BCL par le lien suivant :

[www.bcl.lu/fr/statistiques/series\\_statistiques\\_luxembourg/11\\_etablissements\\_credit/index.html](http://www.bcl.lu/fr/statistiques/series_statistiques_luxembourg/11_etablissements_credit/index.html)

<sup>1</sup> Administrations publiques, sociétés d'assurance et fonds de pension.

## Evolution des réserves obligatoires

La Banque centrale du Luxembourg (BCL) fait savoir que le montant de l'exigence de réserve, pour la période de maintenance allant du 27 janvier 2021 au 16 mars 2021, s'élève à 5 335 millions d'euros.

Les réserves à déposer auprès de la BCL par les banques de la place sont en hausse de 114 millions d'euros par rapport à la période de maintenance précédente.

Les séries statistiques relatives aux réserves obligatoires des établissements de crédit sont accessibles sur le site Internet de la BCL en utilisant le lien suivant:

[http://www.bcl.lu/fr/statistiques/series\\_statistiques\\_luxembourg/01\\_Stat\\_po\\_mon/index.html](http://www.bcl.lu/fr/statistiques/series_statistiques_luxembourg/01_Stat_po_mon/index.html)

---

International Relations and Communications Department  
Communications Section  
Tel.: (+352) 4774-4265 or 4599  
Email: [press@bcl.lu](mailto:press@bcl.lu)  
[www.bcl.lu](http://www.bcl.lu)