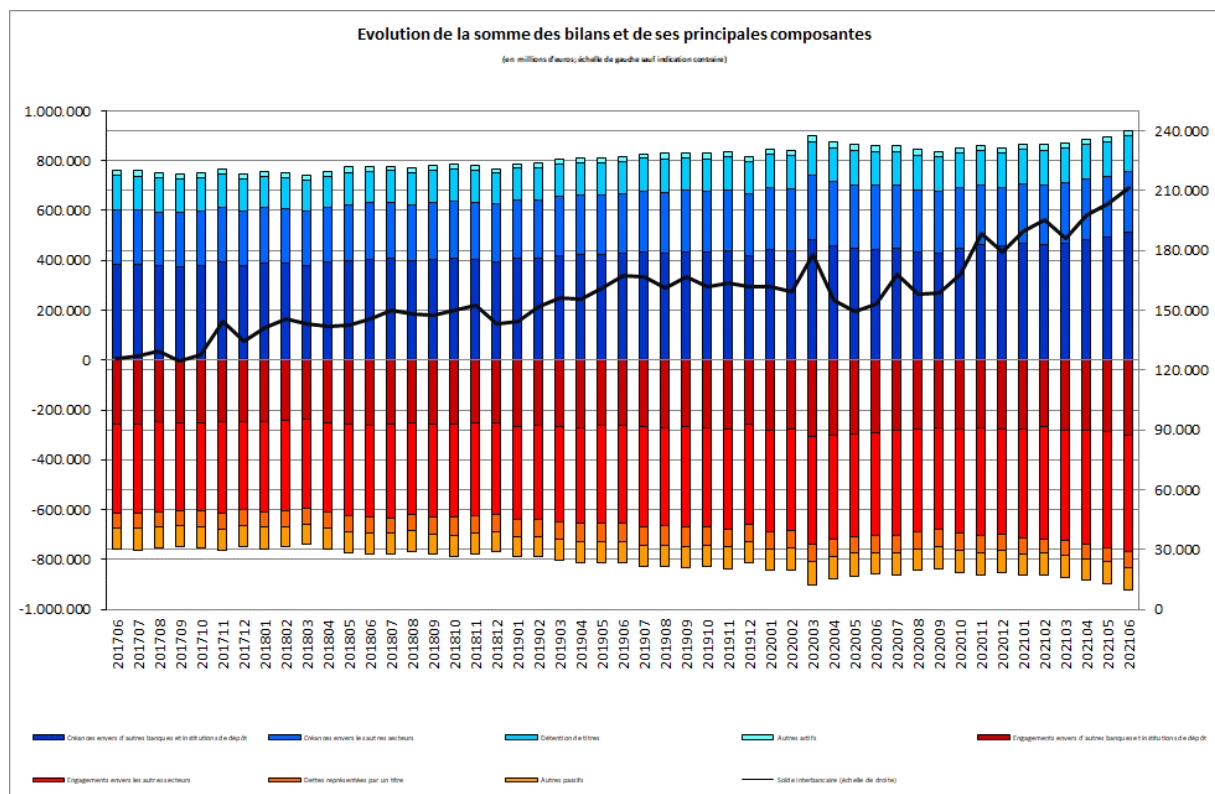


Luxembourg, le 28 juillet 2021

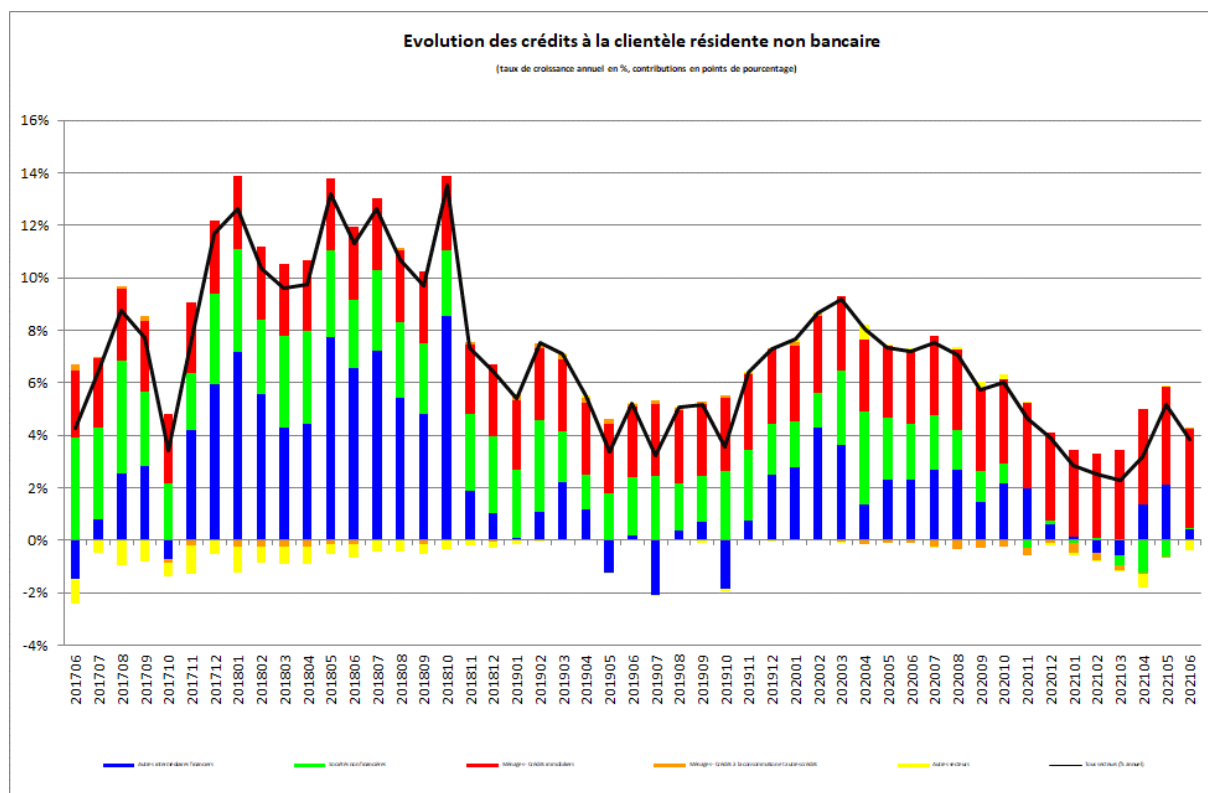
Evolution de la somme des bilans des établissements de crédit

La Banque centrale du Luxembourg informe que, sur base de chiffres provisoires, la somme des bilans des établissements de crédit s'est élevée à 920 067 millions d'euros au 30 juin 2021 contre 896 962 millions d'euros au 31 mai 2021, soit une hausse de 2,58%. En comparaison annuelle, la somme des bilans des établissements de crédit a augmenté de 7,1%.



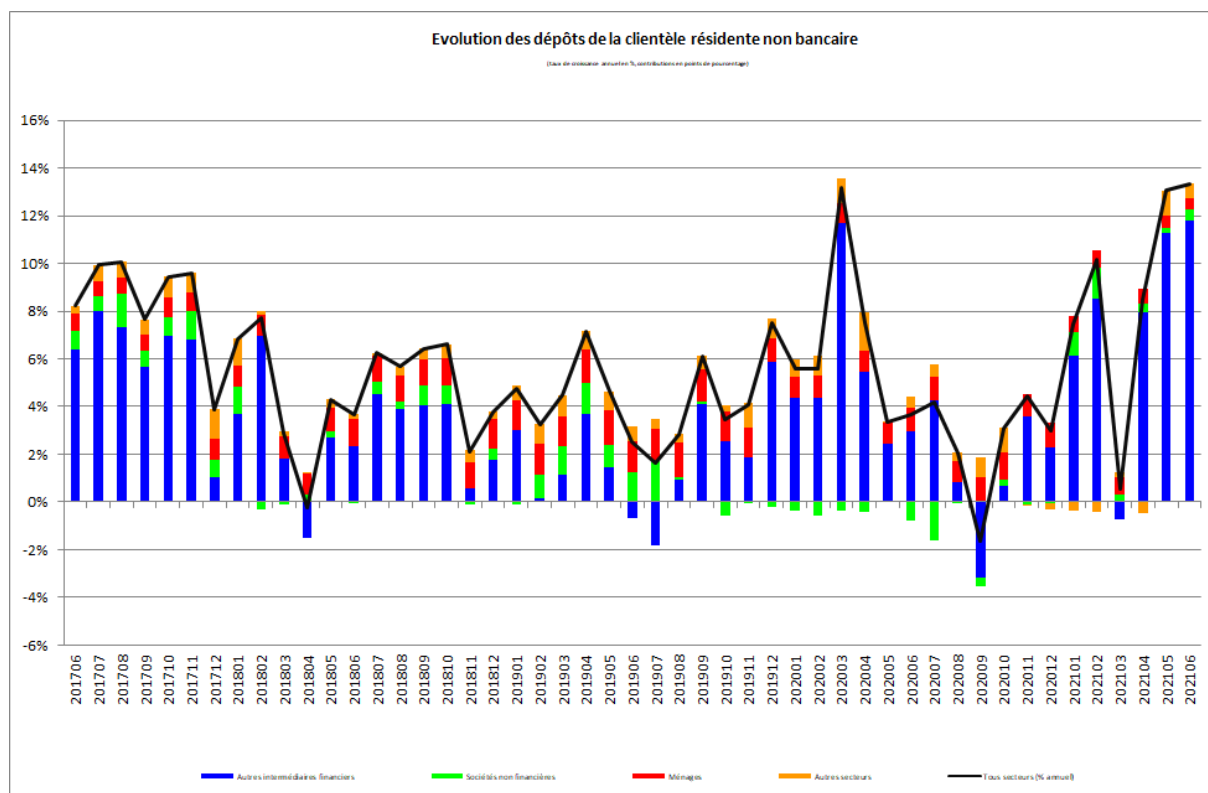
Le solde interbancaire, c'est-à-dire la différence entre créances et engagements interbancaires, a augmenté de 7 661 millions, soit 3,8%, pour atteindre 211 256 millions d'euros à la fin du mois de juin 2021.

Les crédits à la clientèle non bancaire résidente ont diminué de 884 millions d'euros, soit 0,8%, entre mai et juin 2021. Sur douze mois, ces crédits se sont accrus de 3 899 millions d'euros, soit 3,9%.



Entre juin 2020 et juin 2021, les crédits envers les sociétés non financières (SNF) ont progressé de 48 millions d'euros (soit 0,2%), les crédits immobiliers aux ménages ont augmenté de 3 789 millions d'euros (soit 11,1%) et les crédits aux autres intermédiaires financiers (AIF) ont progressé de 434 millions d'euros (1,4%).

Pour ce qui est du passif, les dépôts du secteur non bancaire résident ont augmenté de 1 489 millions d'euros, soit 0,5% entre mai et juin 2021. Sur douze mois, ces dépôts ont augmenté de 34 835 millions d'euros, soit 13,3%.



Entre juin 2020 et juin 2021, les dépôts des Autres intermédiaires financiers (AIF) (qui comprennent notamment les fonds monétaires et non monétaires et dont la part s'est élevée à 71,2% au 30 juin 2021) ont augmenté de 30 835 millions d'euros (soit 17,1%) et ceux des ménages de 1 210 millions d'euros (soit 2,8%). Les dépôts des SNF ont augmenté de 1 259 millions d'euros (soit 7,3%) et ceux des autres secteurs¹ ont progressé de 1 531 millions d'euros (soit 7,4%).

Les séries statistiques relatives au bilan des établissements de crédit sont accessibles sur le site Internet de la BCL par le lien suivant :

www.bcl.lu/fr/statistiques/series_statistiques_luxembourg/11_etablissements_credit/index.html

Pour toute information supplémentaire sur ce communiqué de presse, nous sommes à votre disposition au numéro de téléphone 4774-4265/-4599

International Relations and Communications Department
Communications Section
Tel.: (+352) 4774-4265 or 4599
Email: press@bcl.lu
www.bcl.lu

¹ Administrations publiques, sociétés d'assurance et fonds de pension.