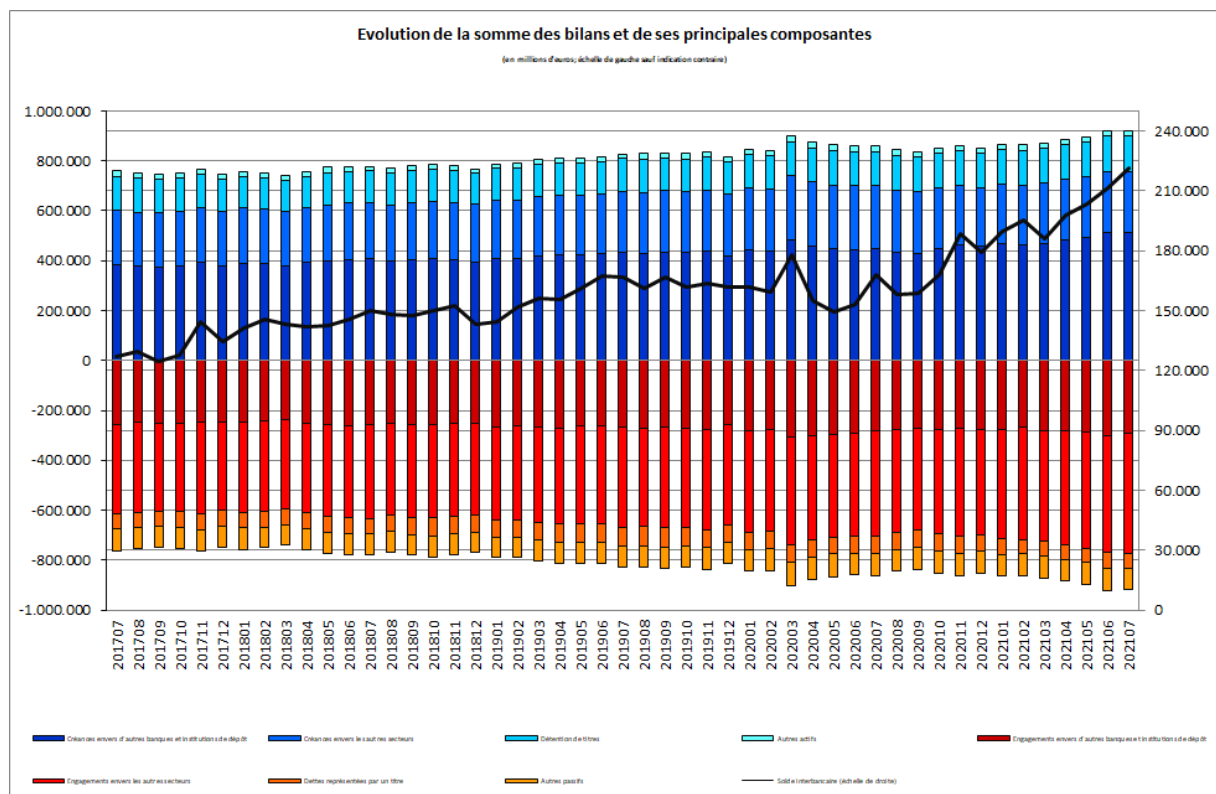


Luxembourg, le 1^{er} septembre 2021

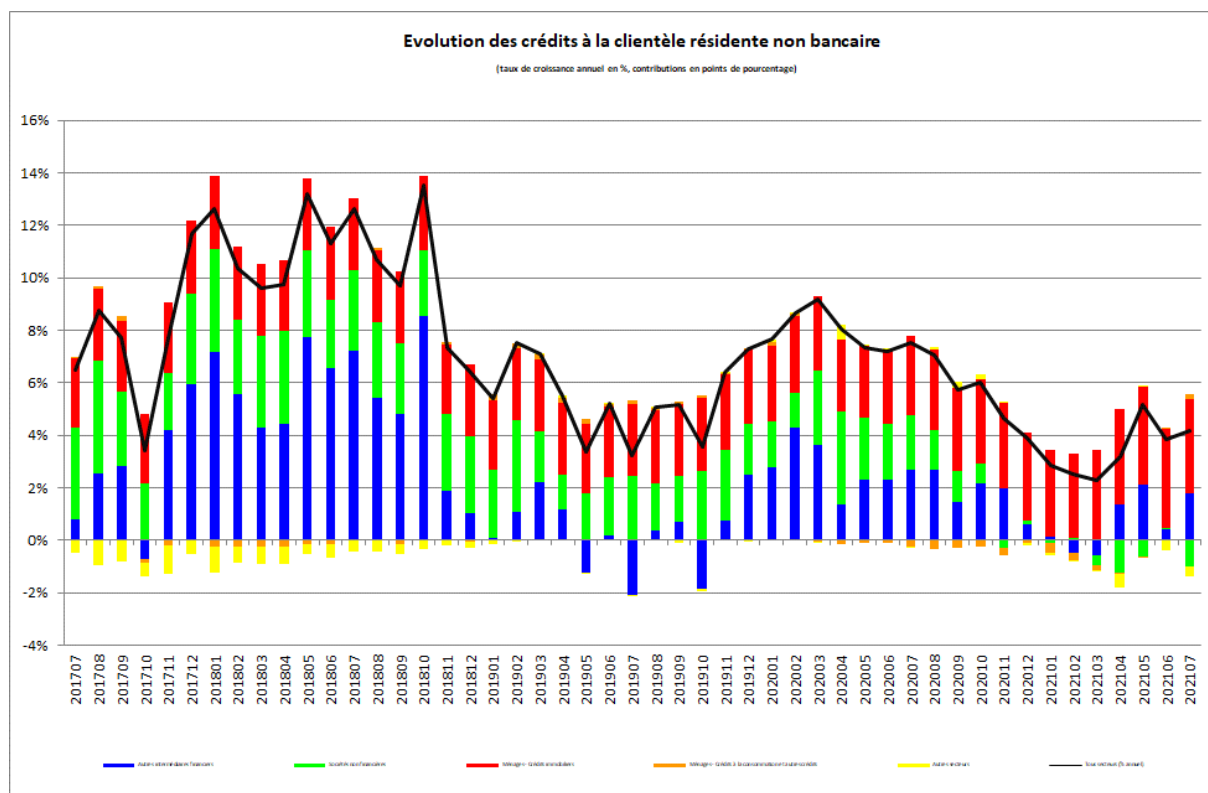
Evolution de la somme des bilans des établissements de crédit

La Banque centrale du Luxembourg informe que, sur base de chiffres provisoires, la somme des bilans des établissements de crédit s'est élevée à 919 729 millions d'euros au 31 juillet 2021 contre 920 067 millions d'euros au 30 juin 2021, soit une baisse de 0,04%. En comparaison annuelle, la somme des bilans des établissements de crédit a augmenté de 6,7%.



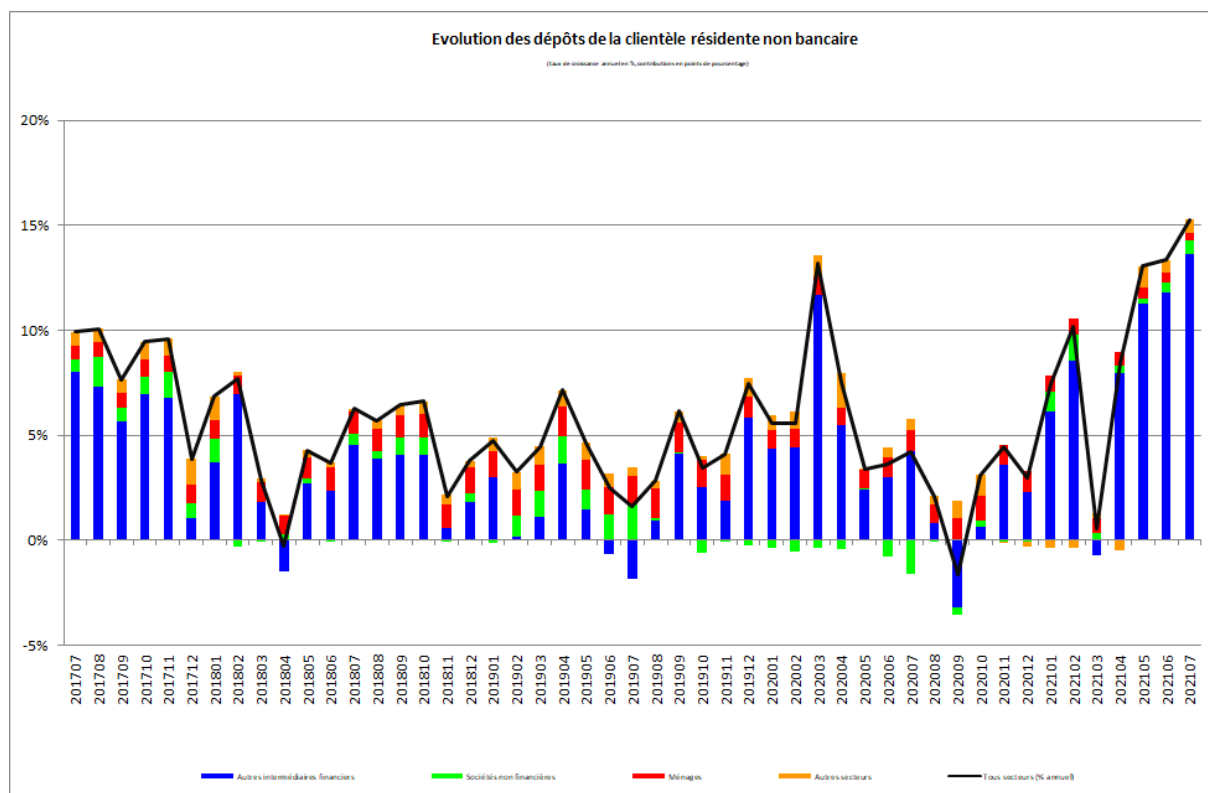
Le solde interbancaire, c'est-à-dire la différence entre créances et engagements interbancaires, a augmenté de 10 223 millions, soit 4,8%, pour atteindre 221 479 millions d'euros à la fin du mois de juillet 2021.

Les crédits à la clientèle non bancaire résidente ont augmenté de 213 millions d'euros, soit 0,2%, entre juin et juillet 2021. Sur douze mois, ces crédits se sont accrus de 4 202 millions d'euros, soit 4,2%.



Entre juillet 2020 et juillet 2021, les crédits envers les sociétés non financières (SNF) ont diminué de 1 039 millions d'euros (soit 3,5%), les crédits immobiliers aux ménages ont augmenté de 3 612 millions d'euros (soit 10,4%) et les crédits aux autres intermédiaires financiers (AIF) ont progressé de 1 795 millions d'euros (6,0%).

Pour ce qui est du passif, les dépôts du secteur non bancaire résident ont augmenté de 11 564 millions d'euros, soit 3,9% entre juin et juillet 2021. Sur douze mois, ces dépôts ont augmenté de 40 754 millions d'euros, soit 15,3%.



Entre juillet 2020 et juillet 2021, les dépôts des Autres intermédiaires financiers (AIF) (qui comprennent notamment les fonds monétaires et non monétaires et dont la part s'est élevée à 72,3% au 31 juillet 2021) ont augmenté de 36 364 millions d'euros (soit 19,5%) et ceux des ménages de 961 millions d'euros (soit 2,2%). Les dépôts des SNF ont augmenté de 1 793 millions d'euros (soit 10,7%) et ceux des autres secteurs¹ ont progressé de 1 636 millions d'euros (soit 7,9%).

Les séries statistiques relatives au bilan des établissements de crédit sont accessibles sur le site Internet de la BCL par le lien suivant :

www.bcl.lu/fr/statistiques/series_statistiques_luxembourg/11_etablissements_credit/index.html

¹ Administrations publiques, sociétés d'assurance et fonds de pension.

Evolution des réserves obligatoires

La Banque centrale du Luxembourg (BCL) fait savoir que le montant de l'exigence de réserve, pour la période de maintenance allant du 28 juillet 2021 au 14 septembre 2021, s'élève à 5 655 millions d'euros.

Les réserves à déposer auprès de la BCL par les banques de la place sont en hausse de 98 millions d'euros par rapport à la période de maintenance précédente.

Les séries statistiques relatives aux réserves obligatoires des établissements de crédit sont accessibles sur le site Internet de la BCL en utilisant le lien suivant:

http://www.bcl.lu/fr/statistiques/series_statistiques_luxembourg/01_Stat_po_mon/index.html

International Relations and Communications Department
Communications Section
Tel.: (+352) 4774-4265 or 4599
Email: press@bcl.lu
www.bcl.lu