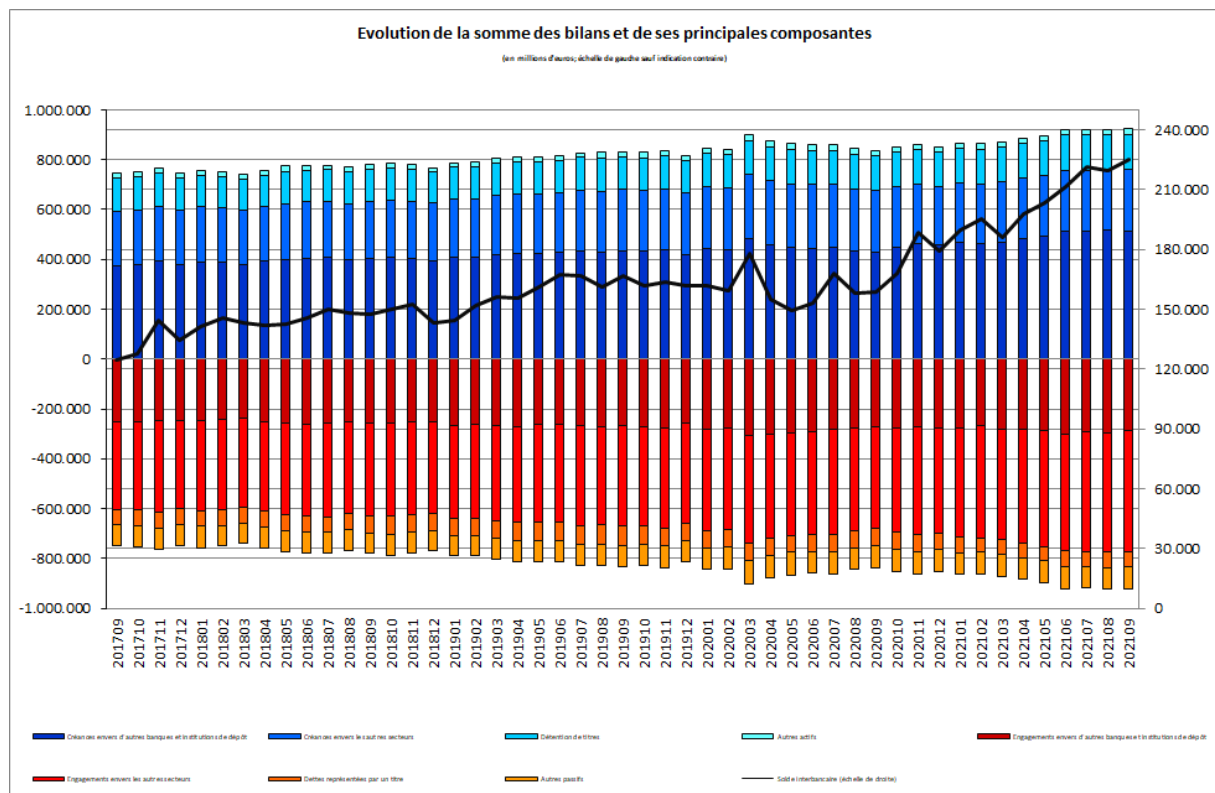


Luxembourg, le 10 novembre 2021

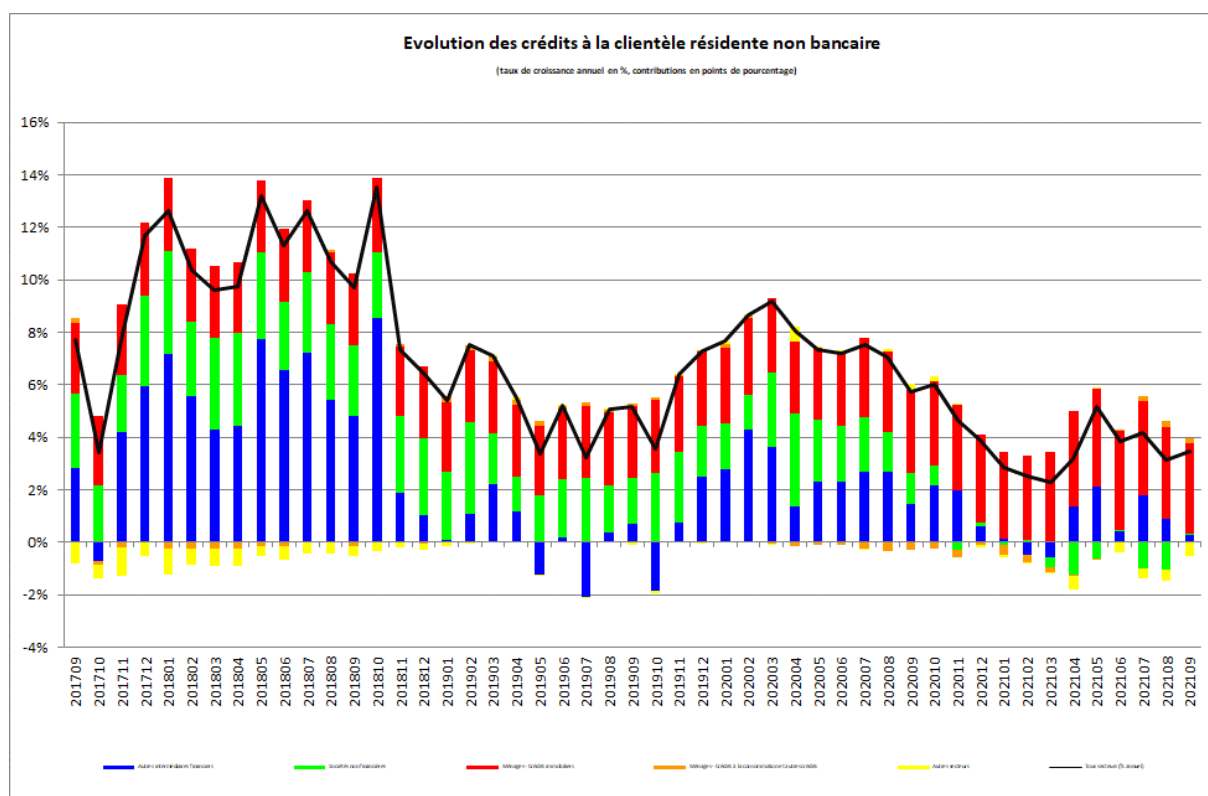
## Evolution de la somme des bilans des établissements de crédit

La Banque centrale du Luxembourg informe que, sur base de chiffres provisoires, la somme des bilans des établissements de crédit s'est élevée à 923 653 millions d'euros au 30 septembre 2021 contre 922 328 millions d'euros au 31 août 2021, soit une hausse de 0,14%. Cette hausse est due à la hausse des créances envers le secteur non bancaire ainsi que la hausse des autres actifs qui compensent largement la diminution des créances envers le secteur bancaire. En comparaison annuelle, la somme des bilans des établissements de crédit a augmenté de 10,2%.



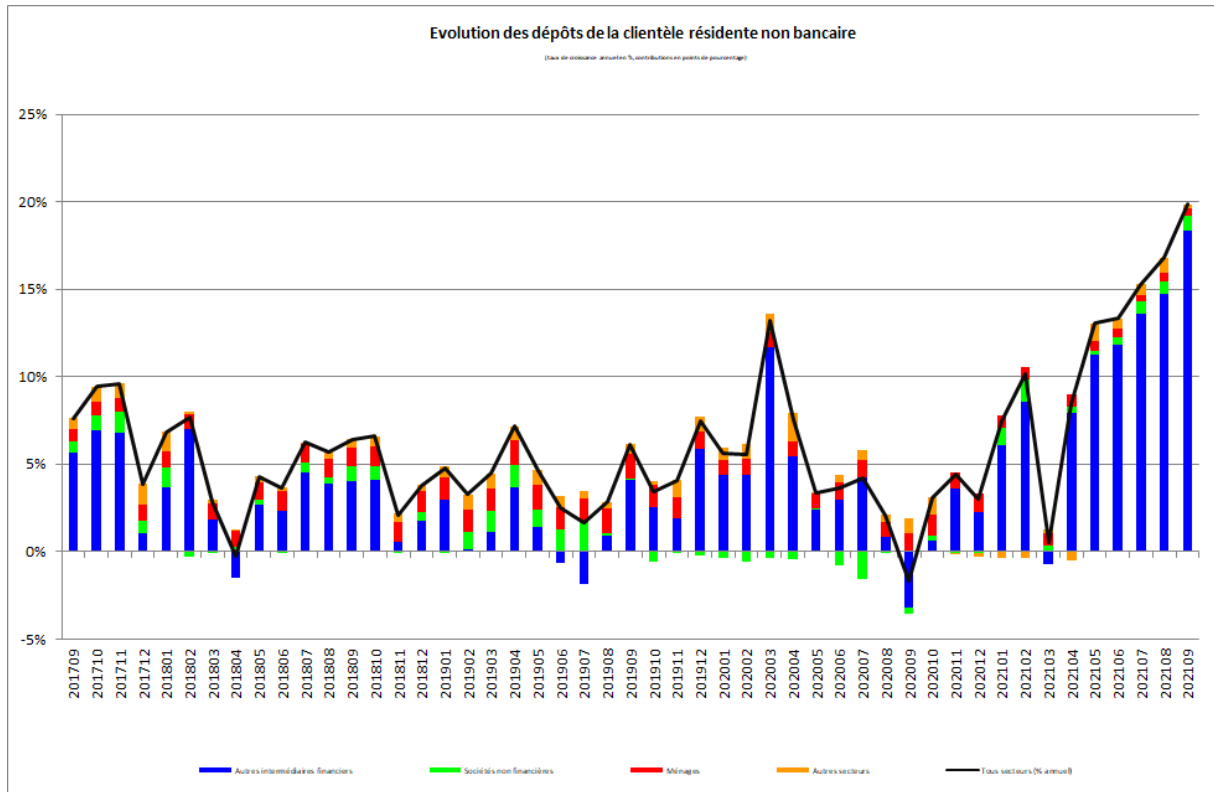
Le solde interbancaire, c'est-à-dire la différence entre créances et engagements interbancaires, a augmenté de 6 061 millions, soit 2,8%, pour atteindre 225 390 millions d'euros à la fin du mois de septembre 2021.

Les crédits à la clientèle non bancaire résidente ont augmenté de 642 millions d'euros, soit 0,6%, entre août et septembre 2021. Sur douze mois, ces crédits se sont accrus de 3 507 millions d'euros, soit 3,4%.



Entre septembre 2020 et septembre 2021, les crédits envers les sociétés non financières (SNF) ont augmenté de 67 millions d'euros (soit 0,2%), les crédits immobiliers aux ménages ont augmenté de 3 506 millions d'euros (soit 9,9%) et les crédits aux autres intermédiaires financiers (AIF) ont progressé de 269 millions d'euros (0,9%).

Pour ce qui est du passif, les dépôts du secteur non bancaire résident ont augmenté de 2 701 millions d'euros, soit 0,89% entre août et septembre 2021. Sur douze mois, ces dépôts ont augmenté de 50 894 millions d'euros, soit 19,8%.



Entre septembre 2020 et septembre 2021, les dépôts des Autres intermédiaires financiers (AIF) (qui comprennent notamment les fonds monétaires et non monétaires et dont la part s'est élevée à 72% au 30 septembre 2021) ont augmenté de 47 028 millions d'euros (soit 27,0%) et ceux des ménages de 1 088 millions d'euros (soit 2,5%). Les dépôts des SNF ont augmenté de 2 122 millions d'euros (soit 12,7%) et ceux des autres secteurs<sup>1</sup> ont progressé de 656 millions d'euros (soit 3,0%).

Les séries statistiques relatives au bilan des établissements de crédit sont accessibles sur le site Internet de la BCL par le lien suivant :

[www.bcl.lu/fr/statistiques/series\\_statistiques\\_luxembourg/11\\_etablissements\\_credit/index.html](http://www.bcl.lu/fr/statistiques/series_statistiques_luxembourg/11_etablissements_credit/index.html)

<sup>1</sup> Administrations publiques, sociétés d'assurance et fonds de pension.

## Evolution des réserves obligatoires

La Banque centrale du Luxembourg (BCL) fait savoir que le montant de l'exigence de réserve, pour la période de maintenance allant du 15 septembre 2021 au 2 novembre 2021, s'élève à 5 868 millions d'euros.

Les réserves à déposer auprès de la BCL par les banques de la place sont en hausse de 213 millions d'euros par rapport à la période de maintenance précédente.

Les séries statistiques relatives aux réserves obligatoires des établissements de crédit sont accessibles sur le site Internet de la BCL en utilisant le lien suivant:

[http://www.bcl.lu/fr/statistiques/series\\_statistiques\\_luxembourg/01\\_Stat\\_po\\_mon/index.html](http://www.bcl.lu/fr/statistiques/series_statistiques_luxembourg/01_Stat_po_mon/index.html)

Pour toute information supplémentaire sur ce communiqué de presse, nous sommes à votre disposition au numéro de téléphone 4774-4265/-4599

---

International Relations and Communications Department  
Communications Section  
Tel.: (+352) 4774-4265 or 4599  
Email: [press@bcl.lu](mailto:press@bcl.lu)  
[www.bcl.lu](http://www.bcl.lu)