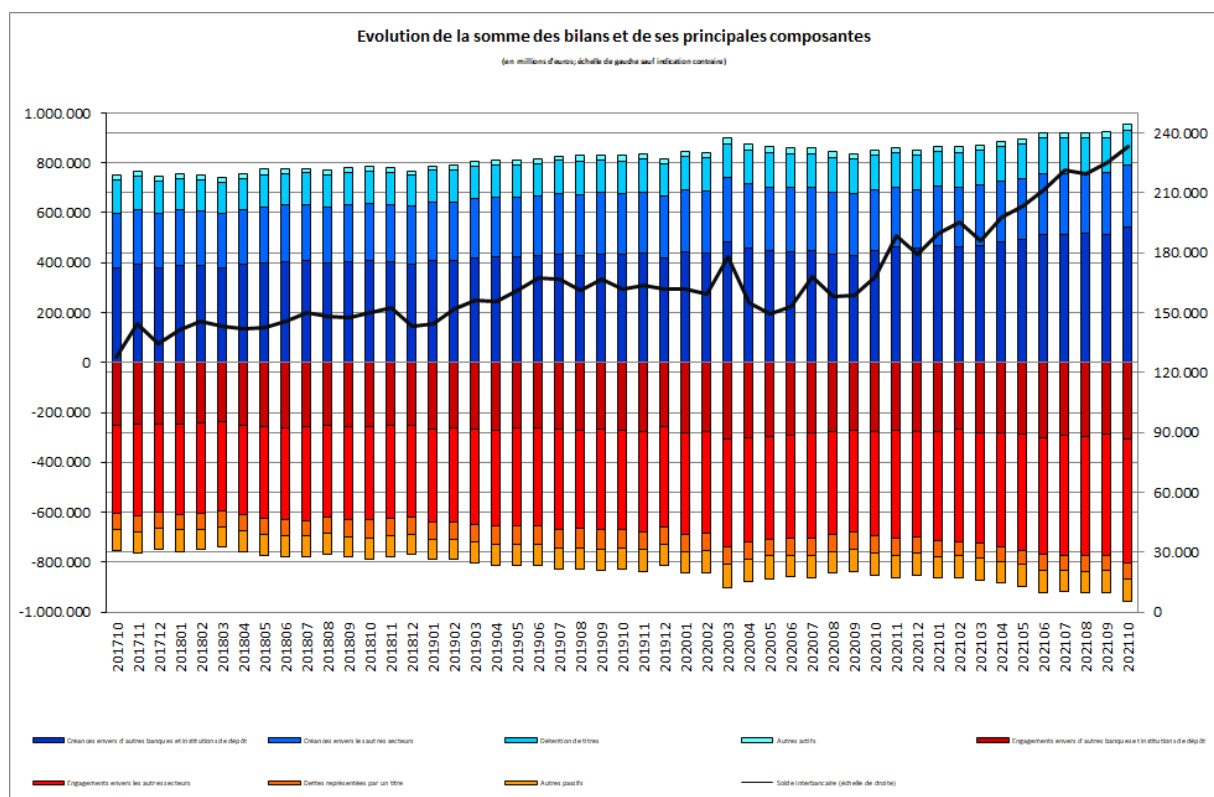


Luxembourg, le 30 novembre 2021

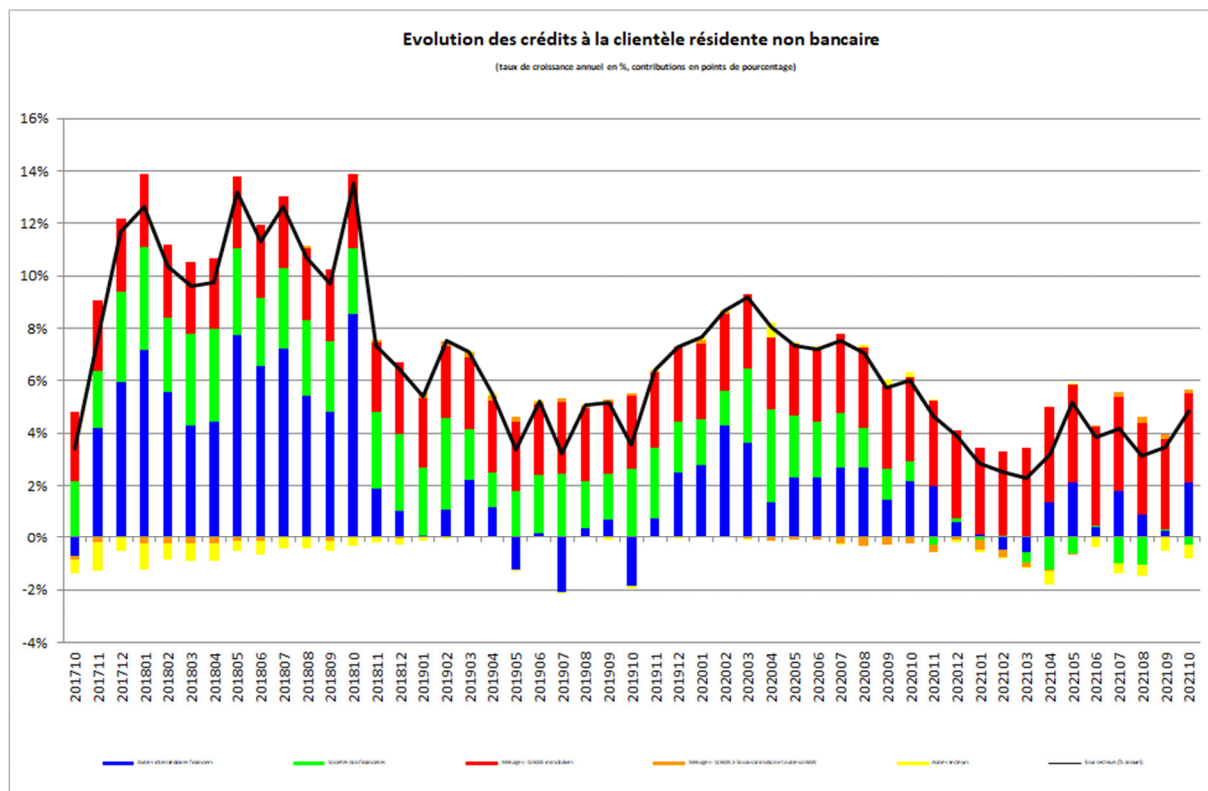
## Evolution de la somme des bilans des établissements de crédit

La Banque centrale du Luxembourg informe que, sur base de chiffres provisoires, la somme des bilans des établissements de crédit s'est élevée à 955 976 millions d'euros au 31 octobre 2021 contre 923 682 millions d'euros au 30 septembre 2021, soit une hausse de 3,5%. Cette hausse est due à la croissance des créances envers le secteur bancaire et non bancaire. En comparaison annuelle, la somme des bilans des établissements de crédit a augmenté de 12,1%.



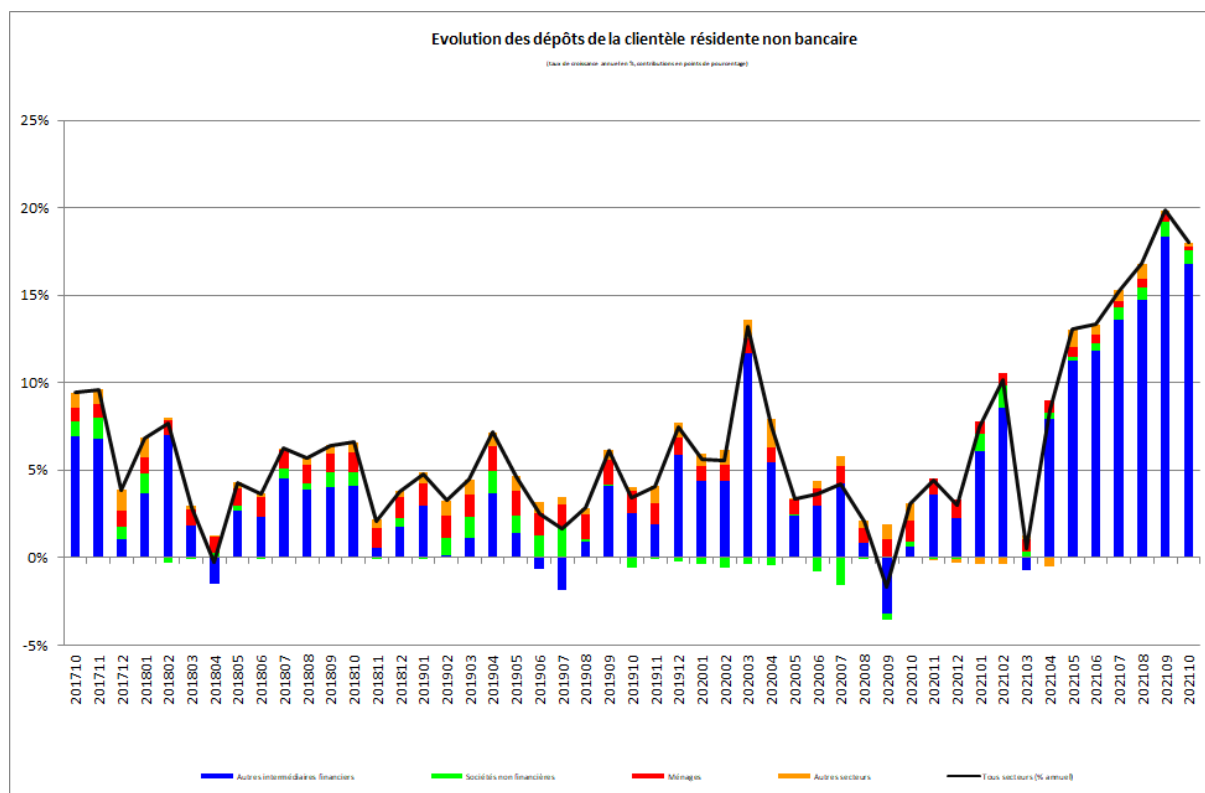
Le solde interbancaire, c'est-à-dire la différence entre créances et engagements interbancaires, a augmenté de 8 095 millions, soit 3,6%, pour atteindre 233 496 millions d'euros à la fin du mois d'octobre 2021.

Les crédits à la clientèle non bancaire résidente ont augmenté de 1 692 millions d'euros, soit 1,6%, entre septembre et octobre 2021. Sur douze mois, ces crédits se sont accrus de 4 951 millions d'euros, soit 4,8%.



Entre octobre 2020 et octobre 2021, les crédits envers les sociétés non financières (SNF) ont diminué de 326 millions d'euros (soit 1,1%), les crédits immobiliers aux ménages ont augmenté de 3 478 millions d'euros (soit 9,8%) et les crédits aux autres intermédiaires financiers (AIF) ont progressé de 2 168 millions d'euros (7,0%).

Pour ce qui est du passif, les dépôts du secteur non bancaire résident ont augmenté de 5 032 millions d'euros, soit 1,64% entre septembre et octobre 2021. Sur douze mois, ces dépôts ont augmenté de 47 697 millions d'euros, soit 18,0%.



Entre octobre 2020 et octobre 2021, les dépôts des Autres intermédiaires financiers (AIF) (qui comprennent notamment les fonds monétaires et non monétaires et dont la part s'est élevée à 72,2% au 31 octobre 2021) ont augmenté de 44 524 millions d'euros (soit 24,6%) et ceux des ménages de 531 millions d'euros (soit 1,2%). Les dépôts des SNF ont augmenté de 2 052 millions d'euros (soit 11,9%) et ceux des autres secteurs<sup>1</sup> ont progressé de 590 millions d'euros (soit 2,6%).

Les séries statistiques relatives au bilan des établissements de crédit sont accessibles sur le site Internet de la BCL par le lien suivant :

[www.bcl.lu/fr/statistiques/series\\_statistiques\\_luxembourg/11\\_etablissements\\_credit/index.html](http://www.bcl.lu/fr/statistiques/series_statistiques_luxembourg/11_etablissements_credit/index.html)

<sup>1</sup> Administrations publiques, sociétés d'assurance et fonds de pension.

## Evolution des réserves obligatoires

La Banque centrale du Luxembourg (BCL) fait savoir que le montant de l'exigence de réserve, pour la période de maintenance allant du 3 novembre 2021 au 21 décembre 2021, s'élève à 5 993 millions d'euros.

Les réserves à déposer auprès de la BCL par les banques de la place sont en hausse de 125 millions d'euros par rapport à la période de maintenance précédente.

Les séries statistiques relatives aux réserves obligatoires des établissements de crédit sont accessibles sur le site Internet de la BCL en utilisant le lien suivant:

[http://www.bcl.lu/fr/statistiques/series\\_statistiques\\_luxembourg/01\\_Stat\\_po\\_mon/index.html](http://www.bcl.lu/fr/statistiques/series_statistiques_luxembourg/01_Stat_po_mon/index.html)

---

International Relations and Communications Department  
Communications Section  
Tel.: (+352) 4774-4265 or 4599  
Email: [press@bcl.lu](mailto:press@bcl.lu)  
[www.bcl.lu](http://www.bcl.lu)