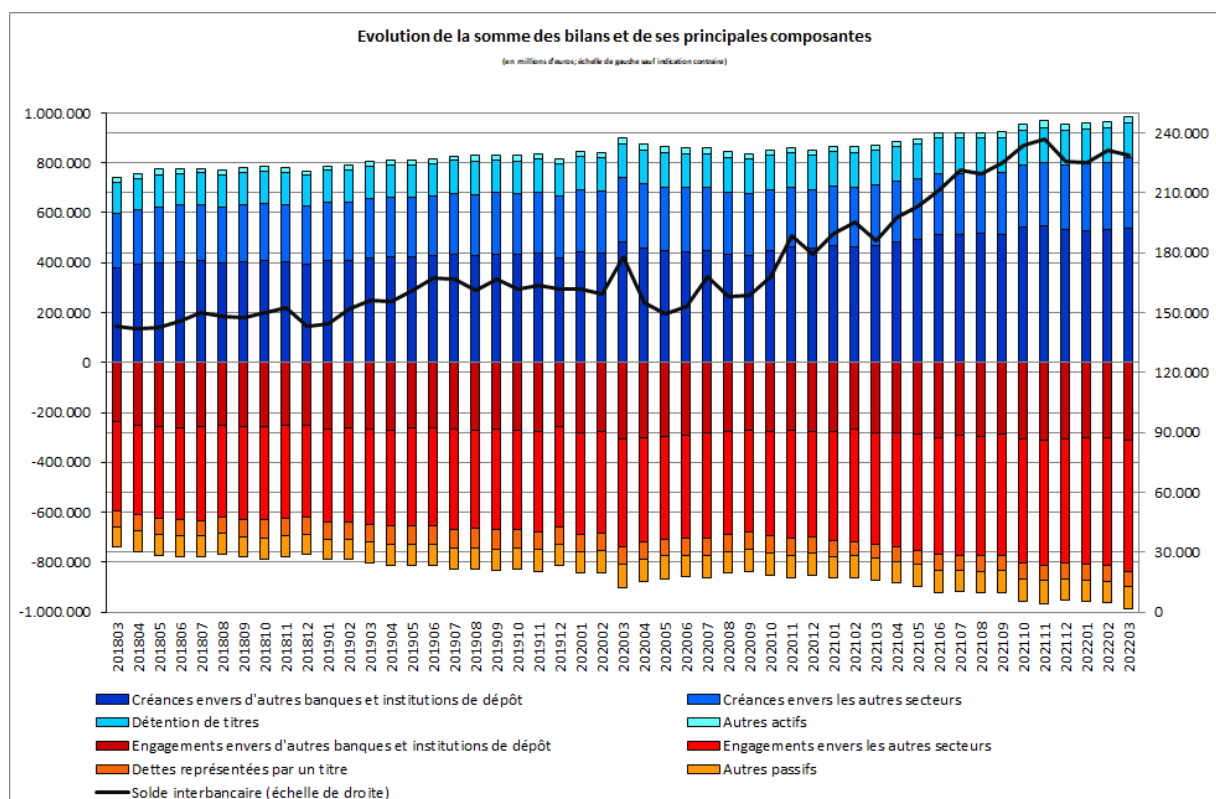


Luxembourg, le 4 mai 2022

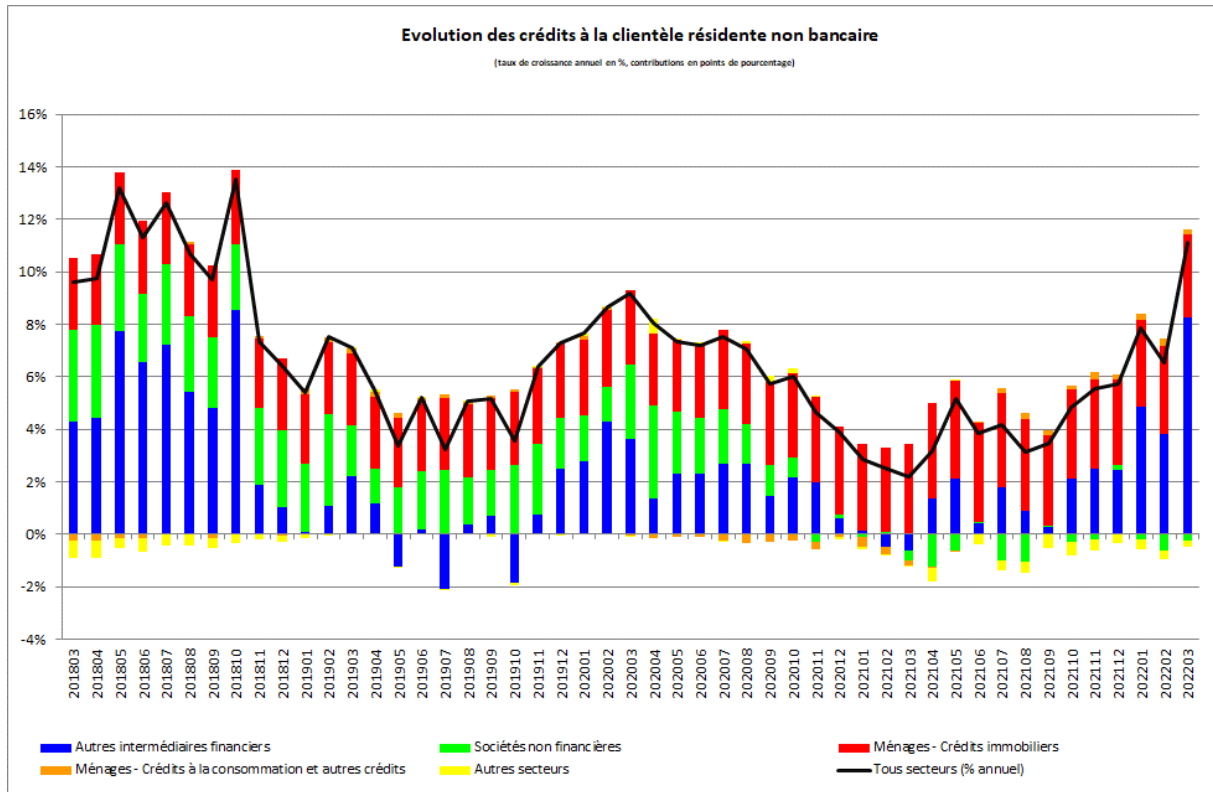
## Evolution de la somme des bilans des établissements de crédit

La Banque centrale du Luxembourg informe que, sur base de chiffres provisoires, la somme des bilans des établissements de crédit s'est élevée à 986 568 millions d'euros au 31 mars 2022 contre 963 802 millions d'euros au 28 février 2022, soit une hausse de 2,36%. Cette hausse est due à la croissance des créances envers le secteur non bancaire. En comparaison annuelle, la somme des bilans des établissements de crédit a augmenté de 13,0%.



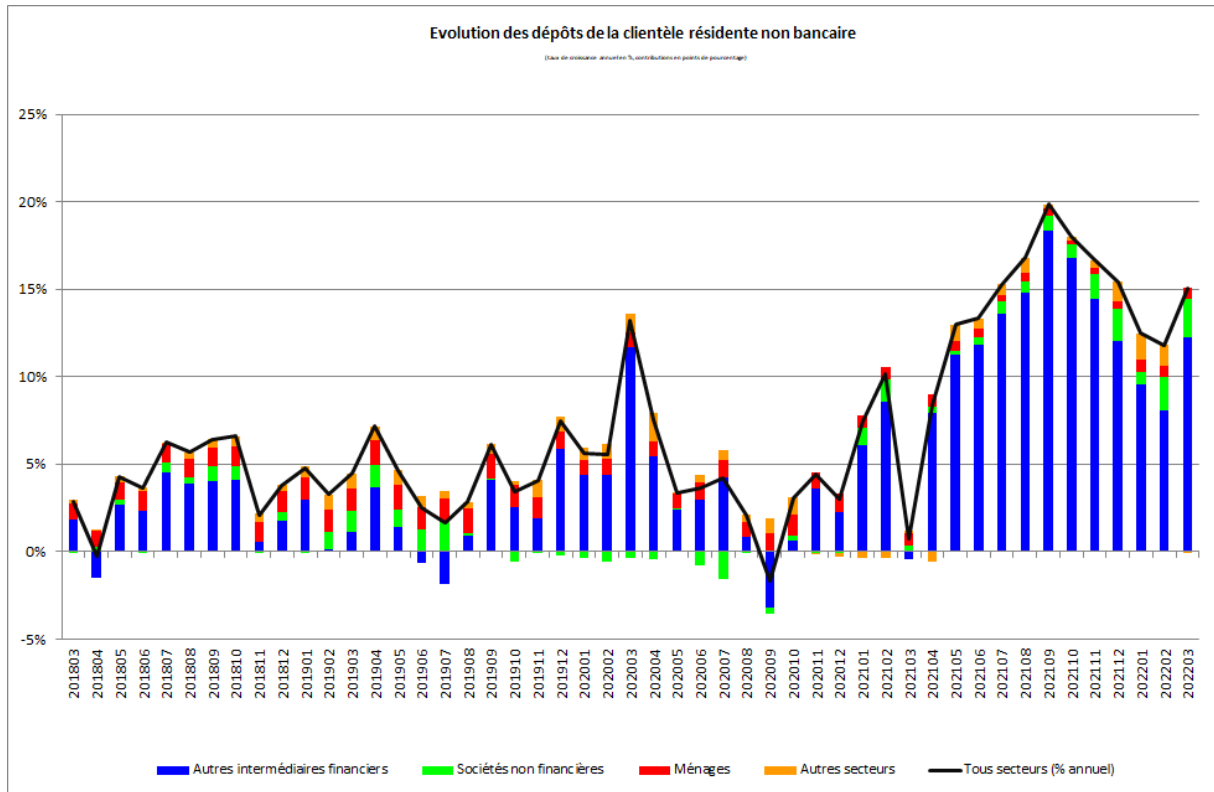
Le solde interbancaire, c'est-à-dire la différence entre créances et engagements interbancaires, a diminué de 2 189 millions, soit 0,9%, pour atteindre 229 011 millions d'euros à la fin du mois de mars 2022.

Les crédits à la clientèle non bancaire résidente ont augmenté de 6 751 millions d'euros, soit 6,1%, entre février 2022 et mars 2022. Sur douze mois, ces crédits se sont accrus de 11 679 millions d'euros, soit 11,1%.



Entre mars 2021 et mars 2022, les crédits envers les sociétés non financières (SNF) ont diminué de 251 millions d'euros (soit 0,9%), les crédits immobiliers aux ménages ont augmenté de 3 300 millions d'euros (soit 8,9%) et les crédits aux autres intermédiaires financiers (AIF) ont progressé de 8 686 millions d'euros (27,1%).

Pour ce qui est du passif, les dépôts du secteur non bancaire résident ont augmenté de 3 144 millions d'euros, soit 0,98% entre février 2022 et mars 2022. Sur douze mois, ces dépôts ont augmenté de 42 346 millions d'euros, soit 15,1%.



Entre mars 2021 et mars 2022, les dépôts des Autres intermédiaires financiers (AIF) (qui comprennent notamment les fonds monétaires et non monétaires et dont la part s'est élevée à 71,3% au 31 mars 2022) ont augmenté de 34 393 millions d'euros (soit 17,5%) et ceux des ménages de 1 734 millions d'euros (soit 4,0%). Les dépôts des SNF ont augmenté de 6 301 millions d'euros (soit 34,9%) et ceux des autres secteurs<sup>1</sup> ont diminué de 82 millions d'euros (soit 0,4%).

Les séries statistiques relatives au bilan des établissements de crédit sont accessibles sur le site Internet de la BCL par le lien suivant :

[www.bcl.lu/fr/statistiques/series\\_statistiques\\_luxembourg/11\\_etablissements\\_credit/index.html](http://www.bcl.lu/fr/statistiques/series_statistiques_luxembourg/11_etablissements_credit/index.html)

<sup>1</sup> Administrations publiques, sociétés d'assurance et fonds de pension.

## Evolution des réserves obligatoires

La Banque centrale du Luxembourg (BCL) fait savoir que le montant de l'exigence de réserve, pour la période de maintenance allant du 20 avril 2022 au 14 juin 2022, s'élève à 6 223 millions d'euros.

Les réserves à déposer auprès de la BCL par les banques de la place sont en baisse de 4 millions d'euros par rapport à la période de maintenance précédente.

Les séries statistiques relatives aux réserves obligatoires des établissements de crédit sont accessibles sur le site Internet de la BCL en utilisant le lien suivant:

[http://www.bcl.lu/fr/statistiques/series\\_statistiques\\_luxembourg/01\\_Stat\\_po\\_mon/index.html](http://www.bcl.lu/fr/statistiques/series_statistiques_luxembourg/01_Stat_po_mon/index.html)

---

International Relations and Communications Department  
Communications Section  
Tel.: (+352) 4774-4265 or 4599  
Email: [press@bcl.lu](mailto:press@bcl.lu)  
[www.bcl.lu](http://www.bcl.lu)