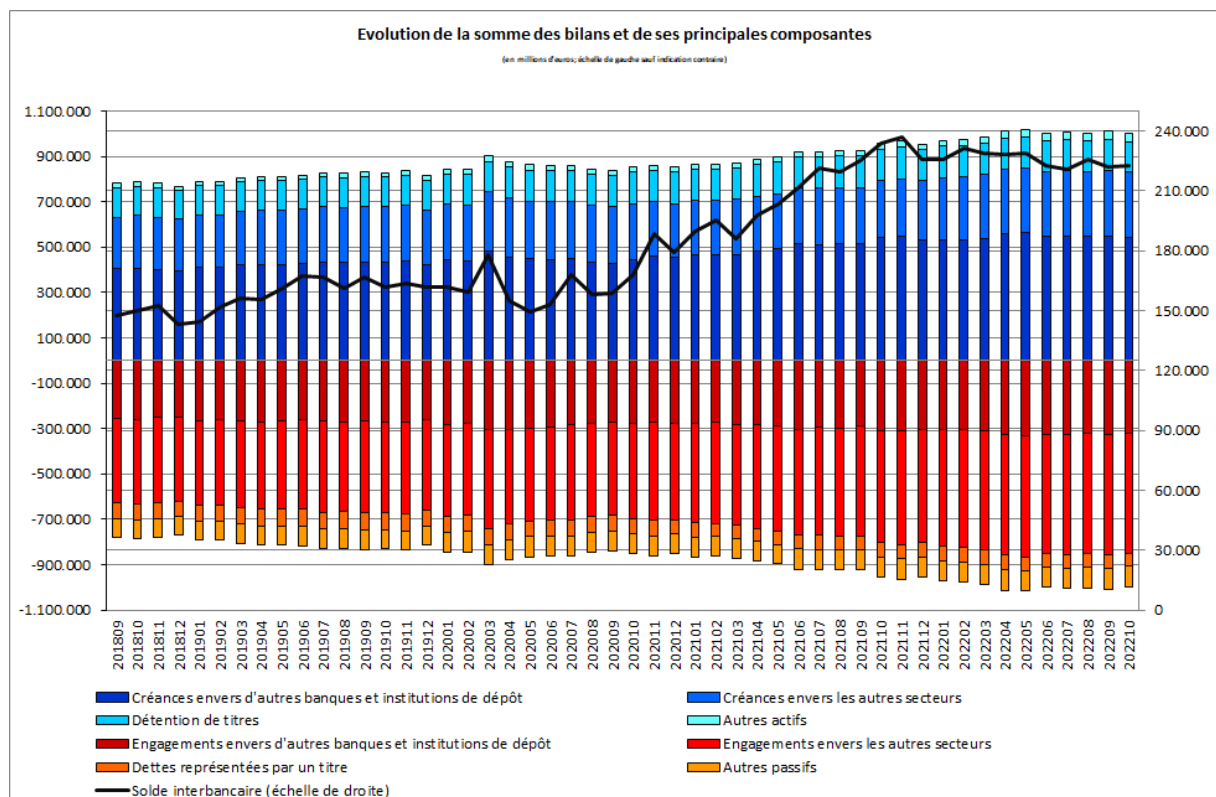


Luxembourg, le 5 décembre 2022

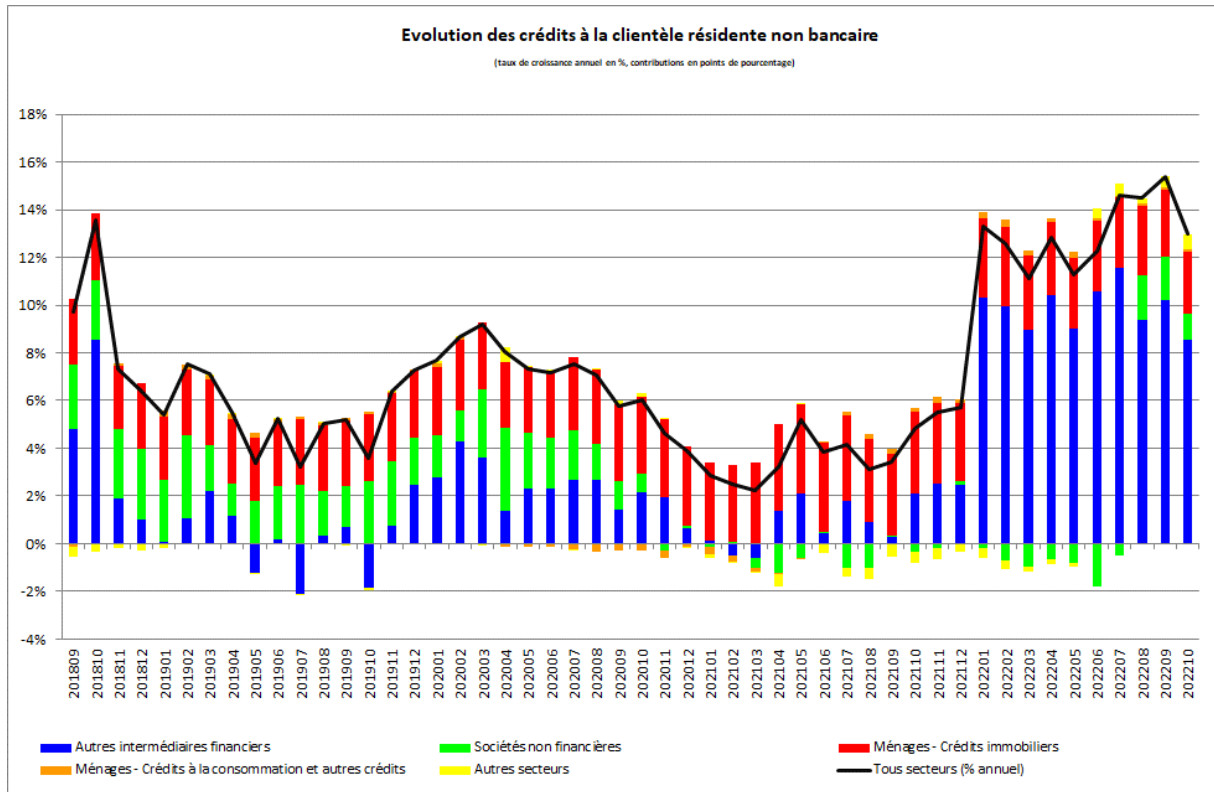
Evolution de la somme des bilans des établissements de crédit

La Banque centrale du Luxembourg informe que, sur base de chiffres provisoires, la somme des bilans des établissements de crédit s'est élevée à 999 701 millions d'euros au 31 octobre 2022 contre 1 011 405 millions d'euros au 30 septembre 2022, soit une diminution de 1,16%. Cette évolution est principalement due à la baisse des créances envers d'autres banques et établissements de dépôt. En comparaison annuelle, la somme des bilans des établissements de crédit a augmenté de 4,6%.



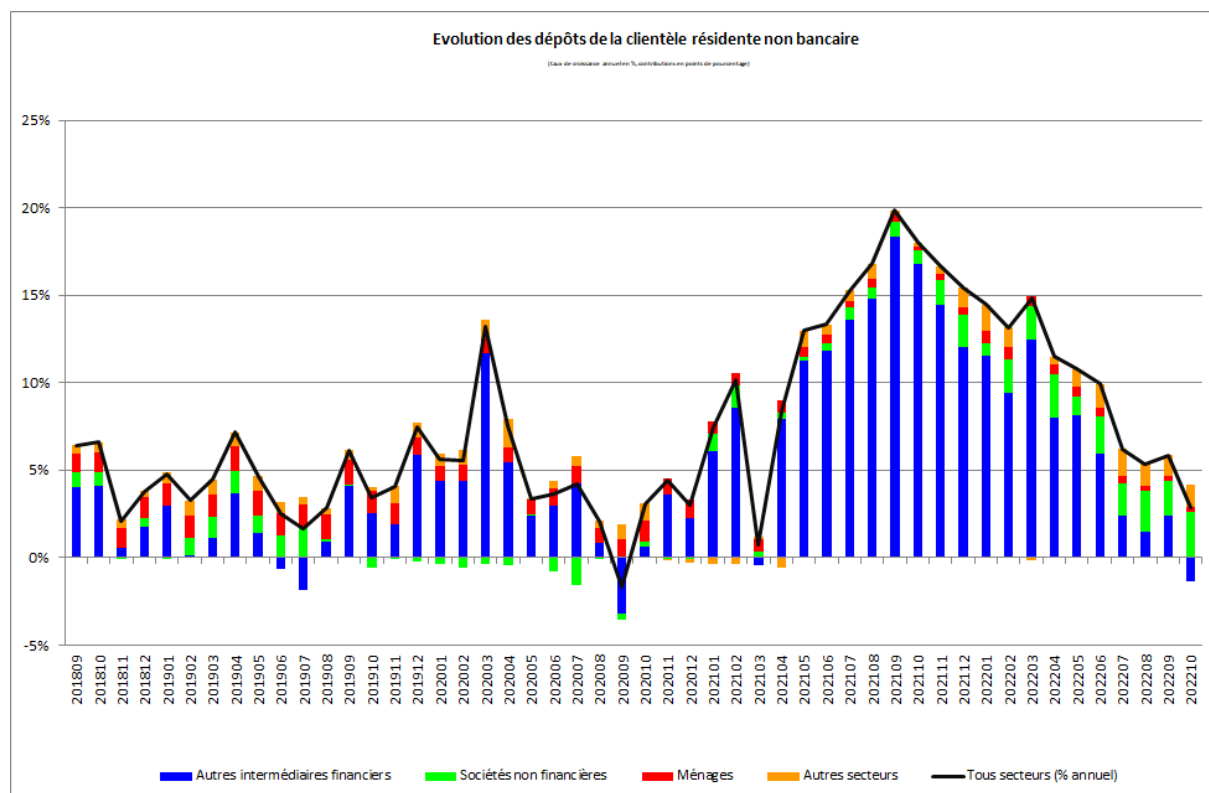
Le solde interbancaire, c'est-à-dire la différence entre créances et engagements interbancaires, a augmenté de 592 millions, soit 0,3%, pour atteindre 222 883 millions d'euros à la fin du mois d'octobre 2022.

Les crédits à la clientèle non bancaire ont diminué de 646 millions d'euros, soit 0,5%, entre septembre 2022 et octobre 2022. Sur douze mois, ces crédits se sont accrus de 13 887 millions d'euros, soit 13,0%.



Entre octobre 2021 et octobre 2022, les crédits envers les sociétés non financières (SNF) ont progressé de 1 201 millions d'euros (soit 4,2%), les crédits immobiliers aux ménages ont augmenté de 2 755 millions d'euros (soit 7,1%) et les crédits aux autres intermédiaires financiers (AIF) ont progressé de 9 129 millions d'euros (27,7%).

Pour ce qui est du passif, les dépôts du secteur non bancaire résident ont diminué de 4 097 millions d'euros, soit 1,26%, entre septembre 2022 et octobre 2022. Sur douze mois, ces dépôts ont augmenté de 8 827 millions d'euros, soit 2,8%.



Entre octobre 2021 et octobre 2022, les dépôts des Autres intermédiaires financiers (AIF) (qui comprennent notamment les fonds monétaires et non monétaires et dont la part s'est élevée à 68,9% au 31 octobre 2022) ont diminué de 4 186 millions d'euros (soit 1,9%) et ceux des ménages de 949 millions d'euros (soit 2,1%). Les dépôts des SNF ont augmenté de 8 147 millions d'euros (soit 42,3%) et ceux des autres secteurs¹ ont également progressé de 3 918 millions d'euros (soit 17,0%).

Les séries statistiques relatives au bilan des établissements de crédit sont accessibles sur le site Internet de la BCL par le lien suivant :

www.bcl.lu/fr/statistiques/series_statistiques_luxembourg/11_etablissements_credit/index.html

¹ Administrations publiques, sociétés d'assurance et fonds de pension.

Evolution des réserves obligatoires

La Banque centrale du Luxembourg (BCL) fait savoir que le montant de l'exigence de réserve, pour la période de maintenance allant du 2 novembre 2022 au 20 décembre 2022, s'élève à 6 519 millions d'euros.

Les réserves à déposer auprès de la BCL par les banques de la place sont en baisse de 21 millions d'euros par rapport à la période de maintenance précédente.

Les séries statistiques relatives aux réserves obligatoires des établissements de crédit sont accessibles sur le site Internet de la BCL en utilisant le lien suivant:

http://www.bcl.lu/fr/statistiques/series_statistiques_luxembourg/01_Stat_po_mon/index.html

International Relations and Communications Department
Communications Section
Tel.: (+352) 4774-4265 or 4599
Email: press@bcl.lu
www.bcl.lu