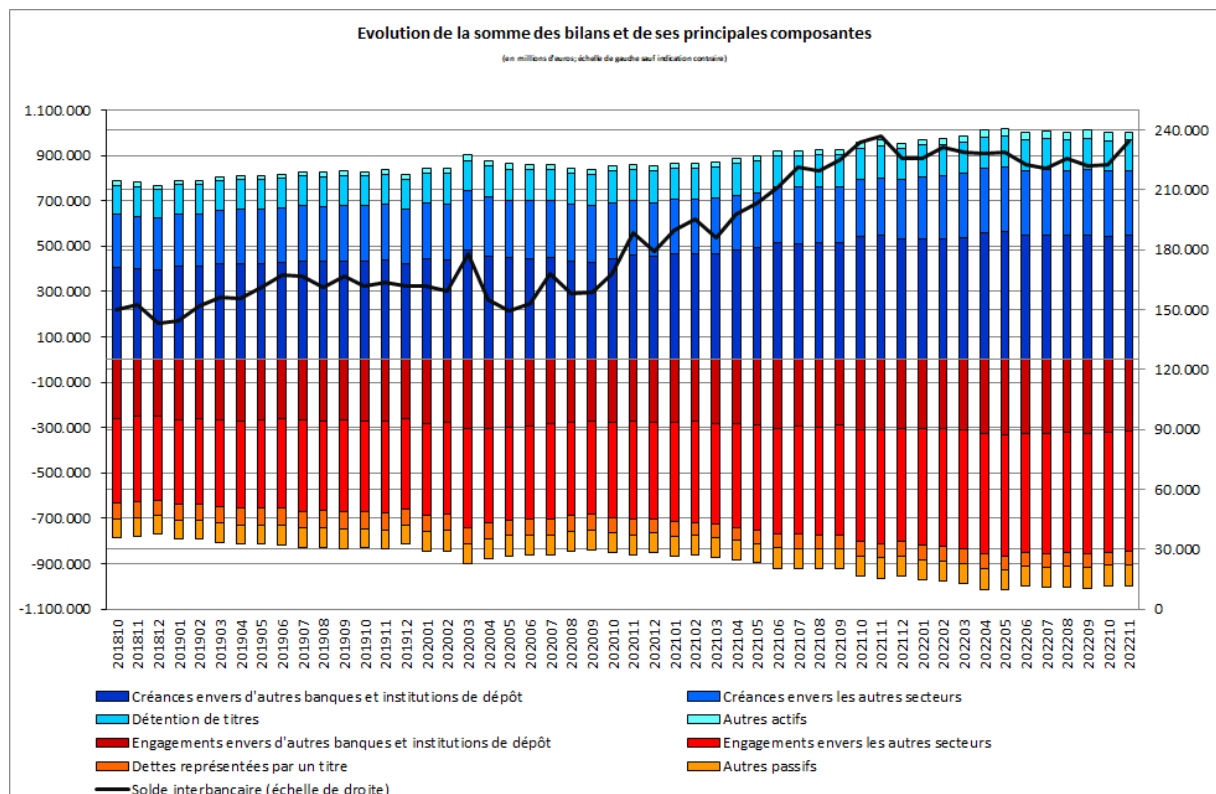


Luxembourg, le 5 janvier 2023

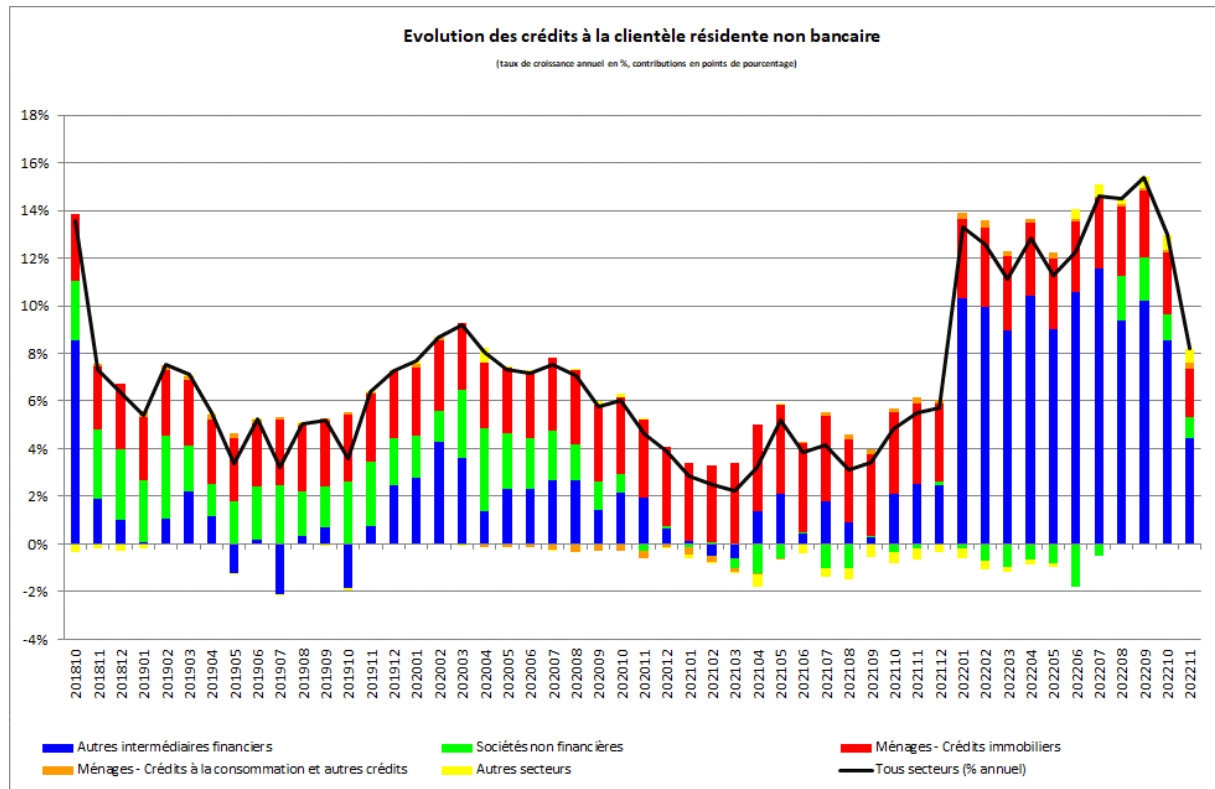
## Evolution de la somme des bilans des établissements de crédit

La Banque centrale du Luxembourg informe que, sur base de chiffres provisoires, la somme des bilans des établissements de crédit s'est élevée à 1 000 440 millions d'euros au 30 novembre 2022 contre 999 701 millions d'euros au 31 octobre 2022, soit une hausse de 0,07%. A l'actif, cette évolution est principalement due à la hausse des créances envers d'autres banques et établissements de dépôt. Au passif, cette hausse des dettes représentées par un titre ainsi que les autres passifs ont contrebalancé la baisse des autres rubriques. En comparaison annuelle, la somme des bilans des établissements de crédit a augmenté de 3,4%.



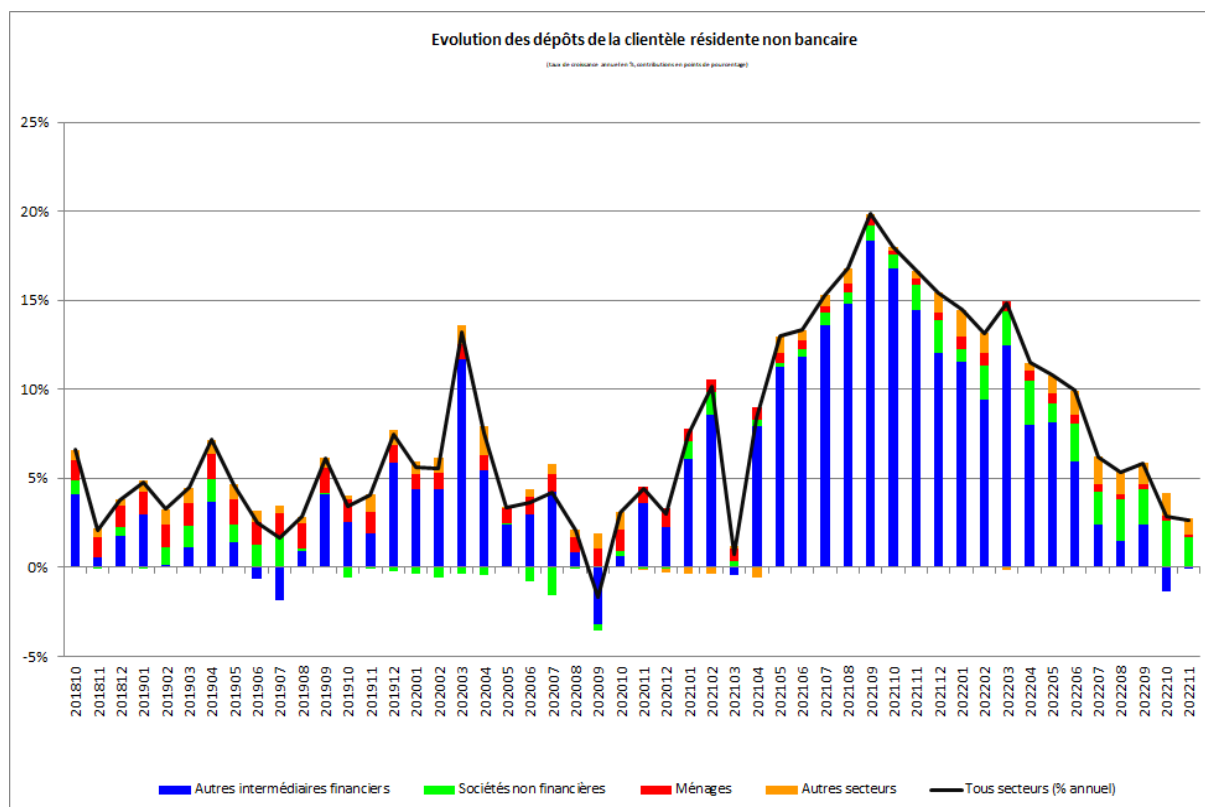
Le solde interbancaire, c'est-à-dire la différence entre créances et engagements interbancaires, a augmenté de 11 527 millions, soit 5,2%, pour atteindre 234 410 millions d'euros à la fin du mois de novembre 2022.

Les crédits à la clientèle non bancaire ont diminué de 4 243 millions d'euros, soit 3,5%, entre octobre 2022 et novembre 2022. Sur douze mois, ces crédits se sont accrus de 8 850 millions d'euros, soit 8,2%.



Entre novembre 2021 et novembre 2022, les crédits envers les sociétés non financières (SNF) ont progressé de 952 millions d'euros (soit 3,4%), les crédits immobiliers aux ménages ont augmenté de 2 209 millions d'euros (soit 5,6%) et les crédits aux autres intermédiaires financiers (AIF) ont progressé de 4 774 millions d'euros (14,2%).

Pour ce qui est du passif, les dépôts du secteur non bancaire résident ont progressé de 3 760 millions d'euros, soit 1,17%, entre octobre 2022 et novembre 2022. Sur douze mois, ces dépôts ont augmenté de 8 395 millions d'euros, soit 2,7%.



Entre novembre 2021 et novembre 2022, les dépôts des Autres intermédiaires financiers (AIF) (qui comprennent notamment les fonds monétaires et non monétaires et dont la part s'est élevée à 70,2% au 30 novembre 2022) ont diminué de 264 millions d'euros (soit 0,1%) et ceux des ménages ont progressé de 595 millions d'euros (soit 1,3%). Les dépôts des SNF ont augmenté de 5 260 millions d'euros (soit 25,4%) et ceux des autres secteurs<sup>1</sup> ont également progressé de 2 804 millions d'euros (soit 12,3%).

Les séries statistiques relatives au bilan des établissements de crédit sont accessibles sur le site Internet de la BCL par le lien suivant :

[www.bcl.lu/fr/statistiques/series\\_statistiques\\_luxembourg/11\\_etablissements\\_credit/index.html](http://www.bcl.lu/fr/statistiques/series_statistiques_luxembourg/11_etablissements_credit/index.html)

<sup>1</sup> Administrations publiques, sociétés d'assurance et fonds de pension.

## Evolution des réserves obligatoires

La Banque centrale du Luxembourg (BCL) fait savoir que le montant de l'exigence de réserve, pour la période de maintenance allant du 21 décembre 2022 au 7 février 2023, s'élève à 6 471 millions d'euros.

Les réserves à déposer auprès de la BCL par les banques de la place sont en baisse de 48 millions d'euros par rapport à la période de maintenance précédente.

Les séries statistiques relatives aux réserves obligatoires des établissements de crédit sont accessibles sur le site Internet de la BCL en utilisant le lien suivant:

[http://www.bcl.lu/fr/statistiques/series\\_statistiques\\_luxembourg/01\\_Stat\\_po\\_mon/index.html](http://www.bcl.lu/fr/statistiques/series_statistiques_luxembourg/01_Stat_po_mon/index.html)

---

International Relations and Communications Department  
Communications Section  
Tel.: (+352) 4774-4265 or 4599  
Email: [press@bcl.lu](mailto:press@bcl.lu)  
[www.bcl.lu](http://www.bcl.lu)