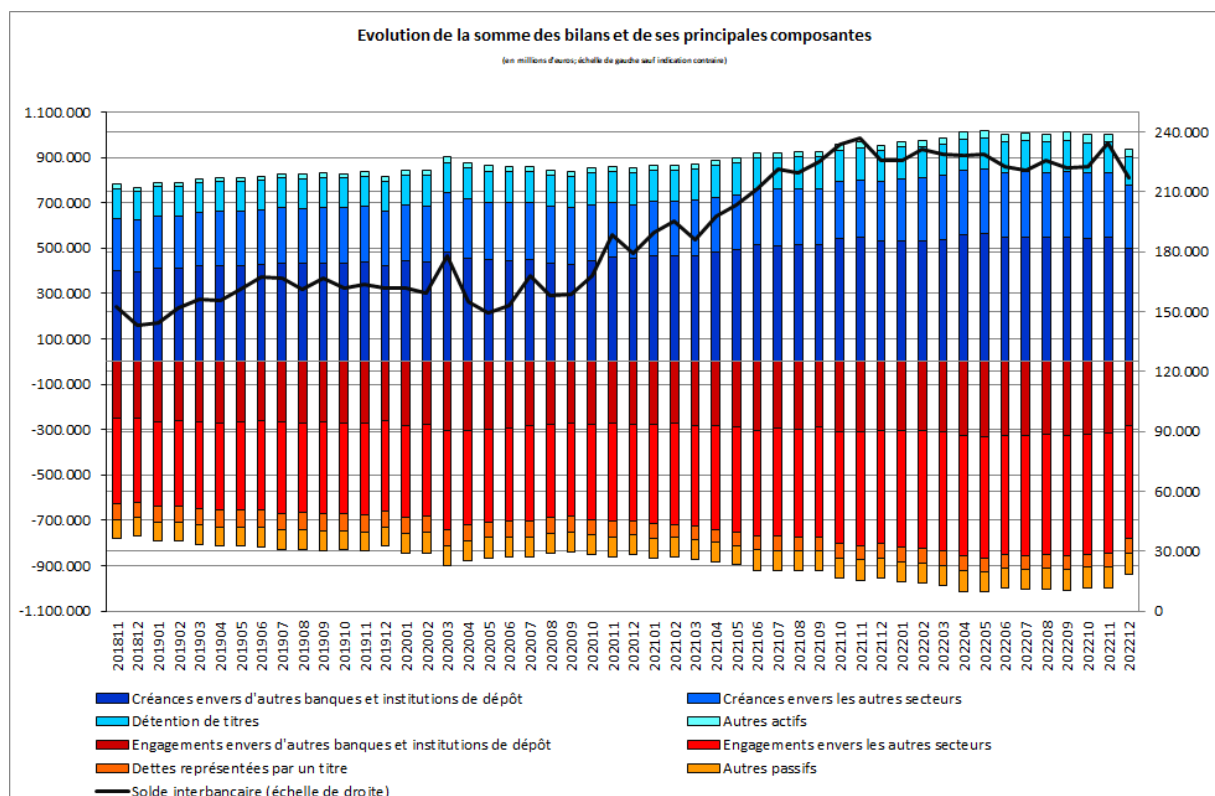


Luxembourg, le 6 février 2023

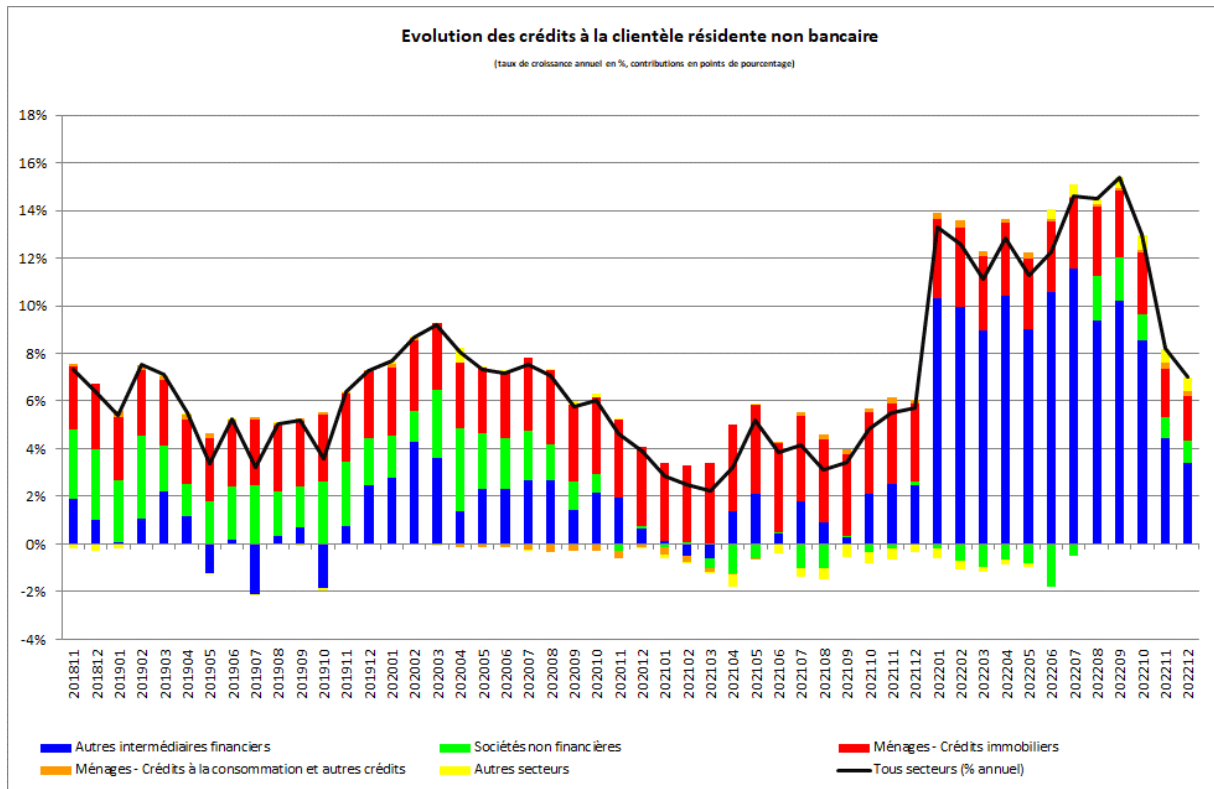
Evolution de la somme des bilans des établissements de crédit

La Banque centrale du Luxembourg informe que, sur base de chiffres provisoires, la somme des bilans des établissements de crédit s'est élevée à 938 189 millions d'euros au 31 décembre 2022 contre 1 000 440 millions d'euros au 30 novembre 2022, soit une baisse de 6,22%. A l'actif, cette évolution est principalement due à la diminution des créances envers d'autres banques et établissements de dépôt. Au passif, ce sont les dettes envers les établissements de crédit ainsi qu'aux autres secteurs qui ont contribué à cette diminution. En comparaison annuelle, la somme des bilans des établissements de crédit a diminué de 1,63%.



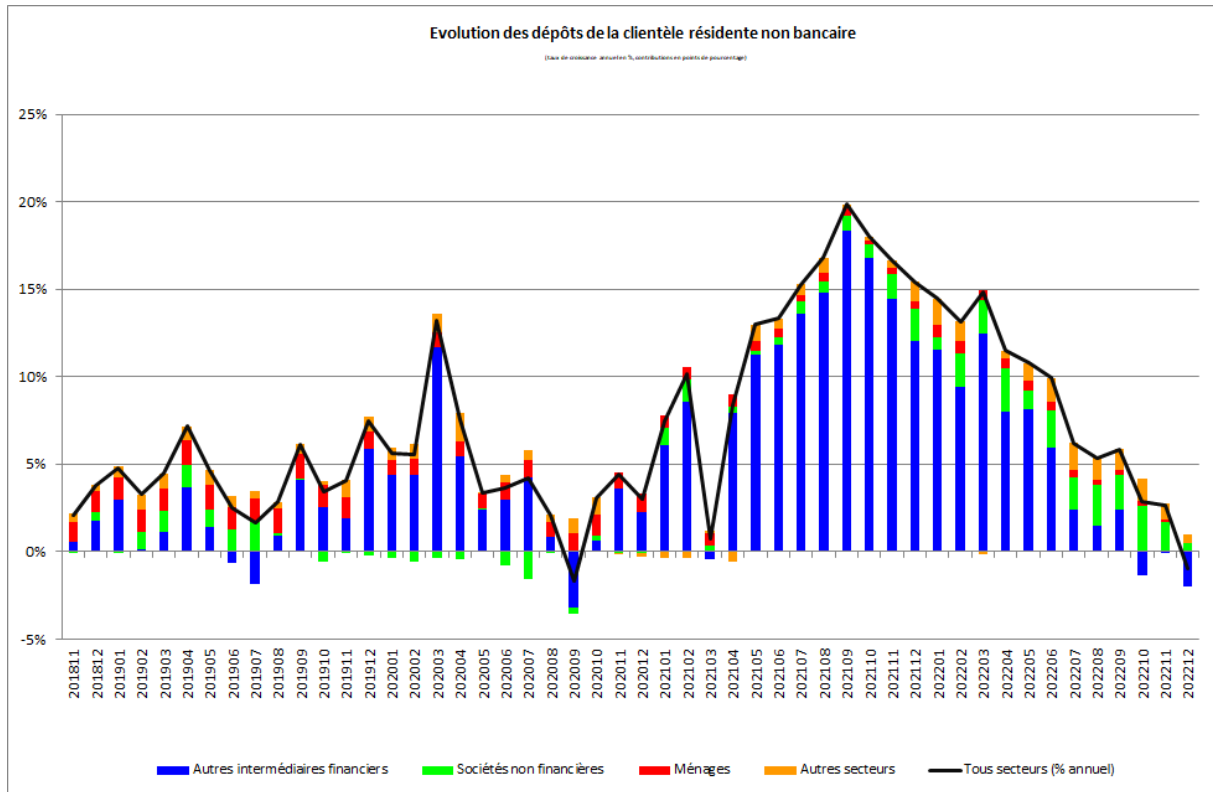
Le solde interbancaire, c'est-à-dire la différence entre créances et engagements interbancaires, a diminué de 17 051 millions, soit 7,3%, pour atteindre 217 359 millions d'euros à la fin du mois de décembre 2022.

Les crédits à la clientèle non bancaire ont diminué de 1 562 millions d'euros, soit 1,3%, entre novembre 2022 et décembre 2022. Sur douze mois, ces crédits se sont accrus de 7 538 millions d'euros, soit 7,0%.



Entre décembre 2021 et décembre 2022, les crédits envers les sociétés non financières (SNF) ont progressé de 1 003 millions d'euros (soit 3,5%), les crédits immobiliers aux ménages ont augmenté de 2 019 millions d'euros (soit 5,1%) et les crédits aux autres intermédiaires financiers (AIF) ont progressé de 3 664 millions d'euros (11,2%).

Pour ce qui est du passif, les dépôts du secteur non bancaire résident ont diminué de 23 232 millions d'euros, soit 7,15%, entre novembre 2022 et décembre 2022. Sur douze mois, ces dépôts ont diminué de 2 995 millions d'euros, soit 1,0%.



Entre décembre 2021 et décembre 2022, les dépôts des Autres intermédiaires financiers (AIF) (qui comprennent notamment les fonds monétaires et non monétaires et dont la part s'est élevée à 69,0% au 31 décembre 2022) ont diminué de 6 045 millions d'euros (soit 2,8%) et ceux des ménages ont progressé de 190 millions d'euros (soit 0,4%). Les dépôts des SNF ont augmenté de 1 383 millions d'euros (soit 6,4%) et ceux des autres secteurs¹ ont également progressé de 1 477 millions d'euros (soit 6,2%).

Les séries statistiques relatives au bilan des établissements de crédit sont accessibles sur le site Internet de la BCL par le lien suivant :

www.bcl.lu/fr/statistiques/series_statistiques_luxembourg/11_etablissements_credit/index.html

¹ Administrations publiques, sociétés d'assurance et fonds de pension.

Evolution des réserves obligatoires

La Banque centrale du Luxembourg (BCL) fait savoir que le montant de l'exigence de réserve, pour la période de maintenance allant du 21 décembre 2022 au 7 février 2023, s'élève à 6 471 millions d'euros.

Les réserves à déposer auprès de la BCL par les banques de la place sont en baisse de 48 millions d'euros par rapport à la période de maintenance précédente.

Les séries statistiques relatives aux réserves obligatoires des établissements de crédit sont accessibles sur le site Internet de la BCL en utilisant le lien suivant:

http://www.bcl.lu/fr/statistiques/series_statistiques_luxembourg/01_Stat_po_mon/index.html

International Relations and Communications Department
Communications Section
Tel.: (+352) 4774-4265 or 4599
Email: press@bcl.lu
www.bcl.lu