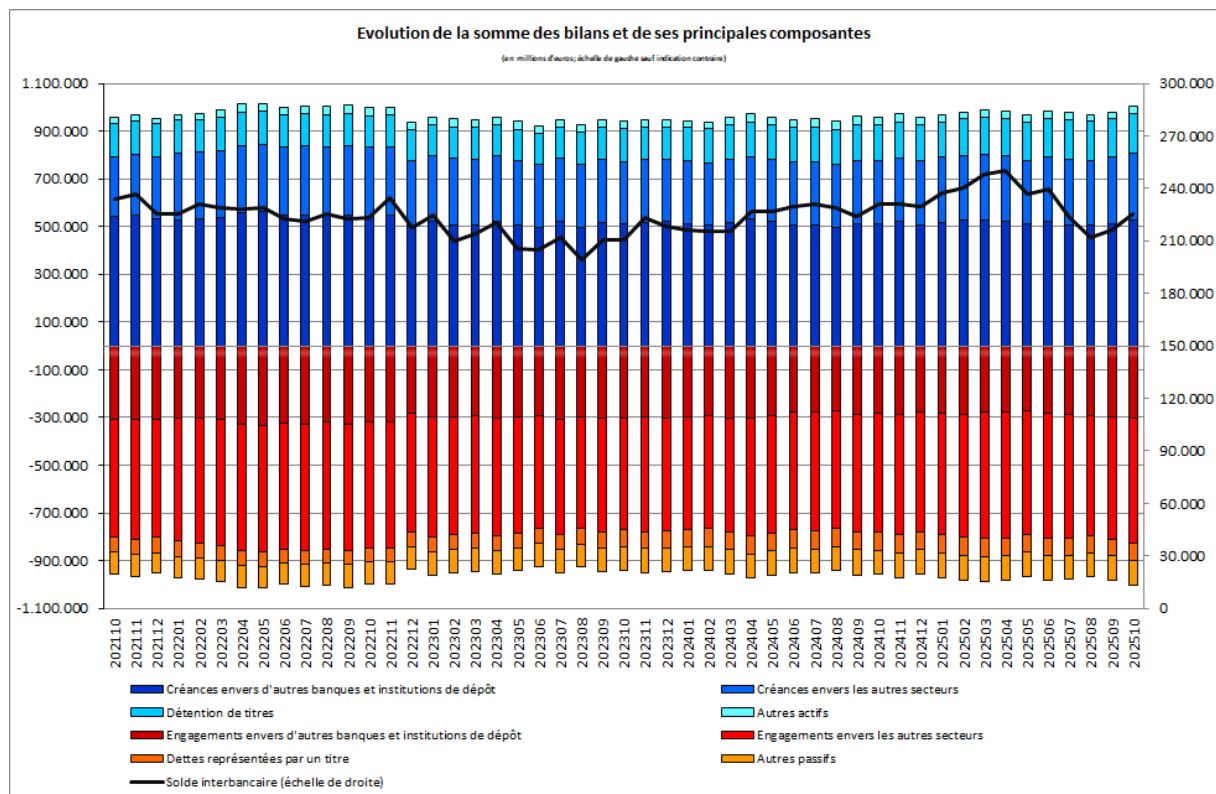


Luxembourg, le 5 décembre 2025

Evolution de la somme des bilans des établissements de crédit

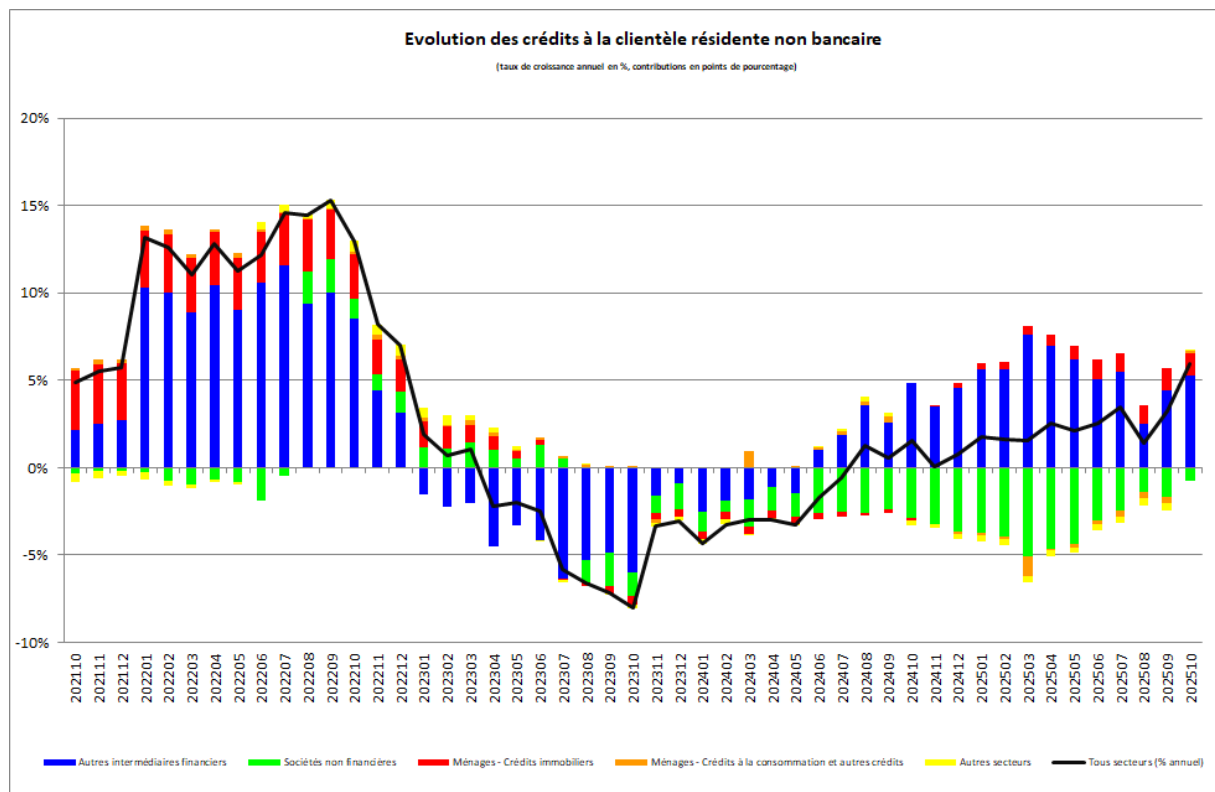
La Banque centrale du Luxembourg informe que, sur base de chiffres provisoires, la somme des bilans des établissements de crédit s'est élevée à 1 003 291 millions d'euros au 31 octobre 2025 contre 980 785 millions d'euros au 30 septembre 2025, soit une hausse de 2,29 %.

A l'actif, cette évolution est principalement due à la hausse des créances envers d'autres banques et institutions de dépôt. Au passif, ce sont les engagements envers les autres secteurs à cette augmentation. Sur base annuelle, la somme des bilans des établissements de crédit a augmenté de 4,79 %.



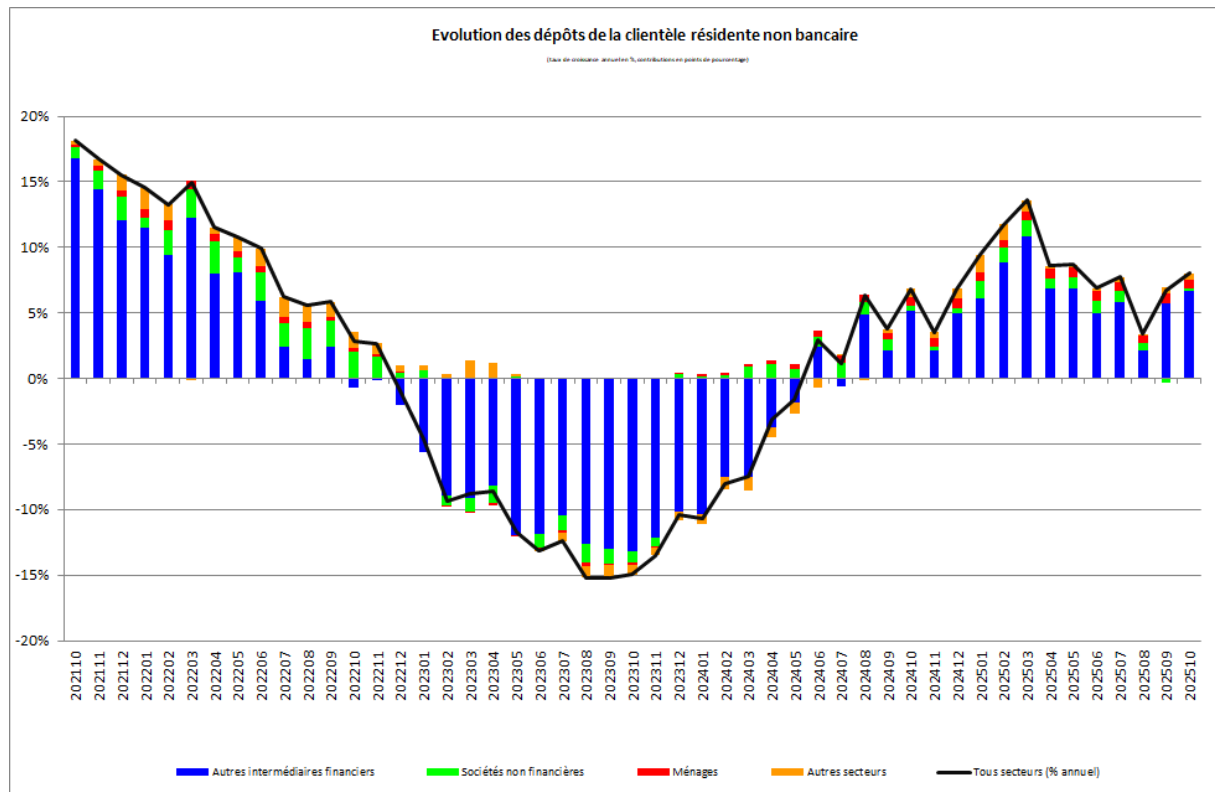
Le solde interbancaire, c'est-à-dire la différence entre créances et engagements interbancaires, a augmenté de 9 231 millions, soit 4,27 %, pour atteindre 225 186 millions d'euros à la fin du mois d'octobre 2025.

Les crédits à la clientèle non bancaire ont augmenté de 2 684 millions d'euros, soit 2,29 %, entre septembre 2025 et octobre 2025. Sur douze mois, ces crédits ont augmenté de 6 704 millions d'euros, soit 5,93 %.



Entre octobre 2024 et octobre 2025, les crédits envers les sociétés non financières (SNF) ont diminué de 832 millions d'euros (soit 3,37 %), les crédits immobiliers aux ménages ont augmenté de 1 460 millions d'euros (soit 3,56 %) et les crédits aux autres intermédiaires financiers (AIF) ont augmenté de 5 957 millions d'euros (soit 14,78 %).

Pour ce qui est du passif, les dépôts du secteur non bancaire résident ont progressé de 9 939 millions d'euros, soit 3,26 %, entre septembre 2025 et octobre 2025. Sur douze mois, ces dépôts ont augmenté de 23 465 millions d'euros, soit 8,04 %.



Entre octobre 2024 et octobre 2025, les dépôts des Autres intermédiaires financiers (AIF) (qui comprennent notamment les fonds monétaires et non monétaires et dont la part s'est élevée à 68,0 % au 31 octobre 2025) ont augmenté de 19 377 millions d'euros (soit 9,94 %) et ceux des ménages ont progressé de 2 028 millions d'euros (soit 4,34 %). Les dépôts des SNF ont augmenté de 664 millions d'euros (soit 2,78 %) et ceux des autres secteurs¹ ont augmenté de 1 396 millions d'euros (soit 5,33 %).

Les séries statistiques relatives au bilan des établissements de crédit sont accessibles sur le site Internet de la BCL par le lien suivant :

www.bcl.lu/fr/statistiques/series_statistiques_luxembourg/11_etablissements_credit/index.html

¹ Administrations publiques, sociétés d'assurance et fonds de pension.

Evolution des réserves obligatoires

La Banque centrale du Luxembourg (BCL) fait savoir que le montant de l'exigence de réserve, pour la période de maintenance allant du 5 novembre 2025 au 22 décembre 2025, s'élève à 6 484 millions d'euros.

Les réserves à déposer auprès de la BCL par les banques de la place sont en baisse de 40 millions d'euros par rapport à la période de maintenance précédente.

Les séries statistiques relatives aux réserves obligatoires des établissements de crédit sont accessibles sur le site Internet de la BCL en utilisant le lien suivant :

https://www.bcl.lu/fr/statistiques/series_statistiques_luxembourg/01_Stat_po_mon/index.html

Pour toute information supplémentaire sur ce communiqué de presse, nous sommes à votre disposition au numéro de téléphone 4774-4265/-4599

International Relations and Communications Department
Communications Section
Tel.: (+352) 4774-4265 or 4599
Email: press@bcl.lu
www.bcl.lu